

Funktionsplan Wohnquartier am Egginger Weg

Schnitt A-A 1:500

Schnitt B-B 1:500



Entwurfsplan 1:500



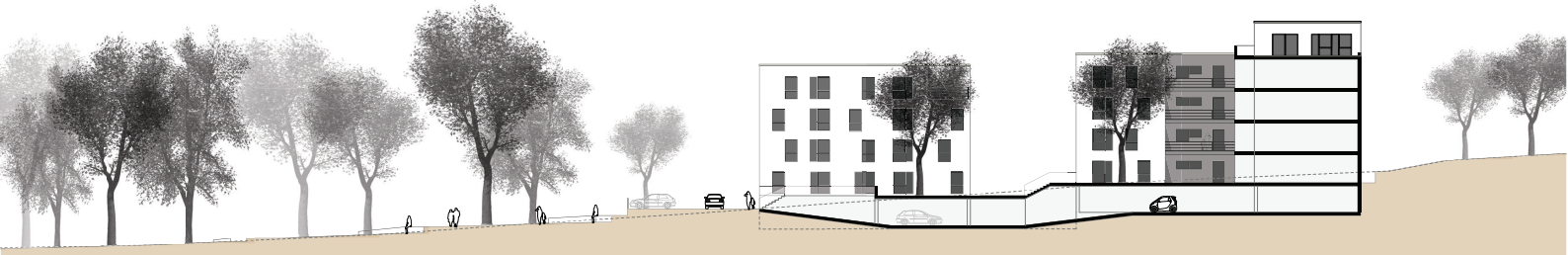
Perspektive Wohnquartier

Planbereich	Plan Nr.
149.1	33

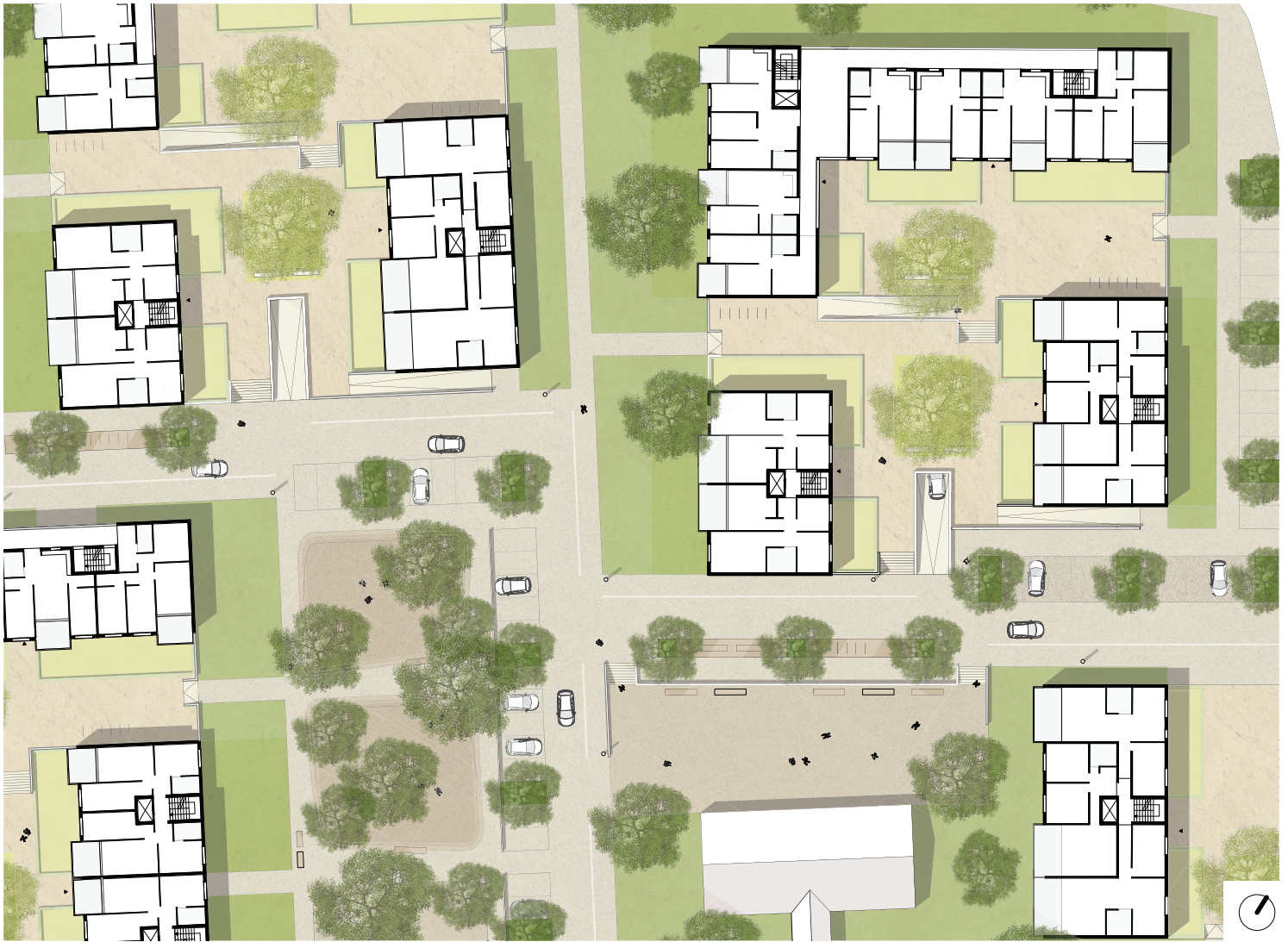
Stadt Ulm Stadtteil Westen
 Bebauungsplan
 „Wohnquartier Egginger Weg“

Schnitt A-A 1:500
 Schnitt B-B 1:500
 Entwurfsplan 1:500
 Perspektive Wohnquartier

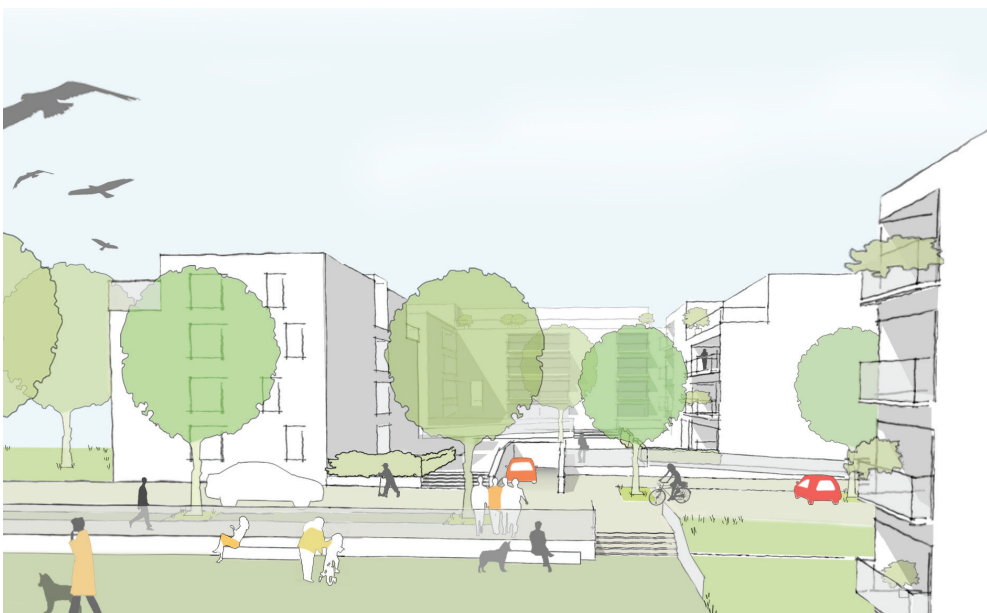
Bearbeitung:
 UmbauStadt GbR
 Eislebener Str. 6
 10789 Berlin



Schnitt C-C 1:250



Detailplan 1:250



Perspektive Innenhof und Quartiersplatz

Planbereich	Plan Nr.
149.1	33

**Stadt Ulm Stadtteil Westen
Bebauungsplan
„Wohnquartier Egginger Weg“**

Schnitt C-C 1:250
Detailplan 1:250
Perspektive Innenhof und Quartiersplatz

Bearbeitung:
UmbauStadt GbR
Eislebener Str. 6
10789 Berlin

03.02.2015