

Parkhaus Am Bahnhof

Variantegegenüberstellung

800 SÜD/NORD	Seite 2
500 SÜD	Seite 5
400 SÜD	Seite 8
400 SÜD	Seite 9
450 NORD	Seite 13
350 NORD	Seite 13
160 NORD	Seite 13
95 Kiss+Ride	Seite 17

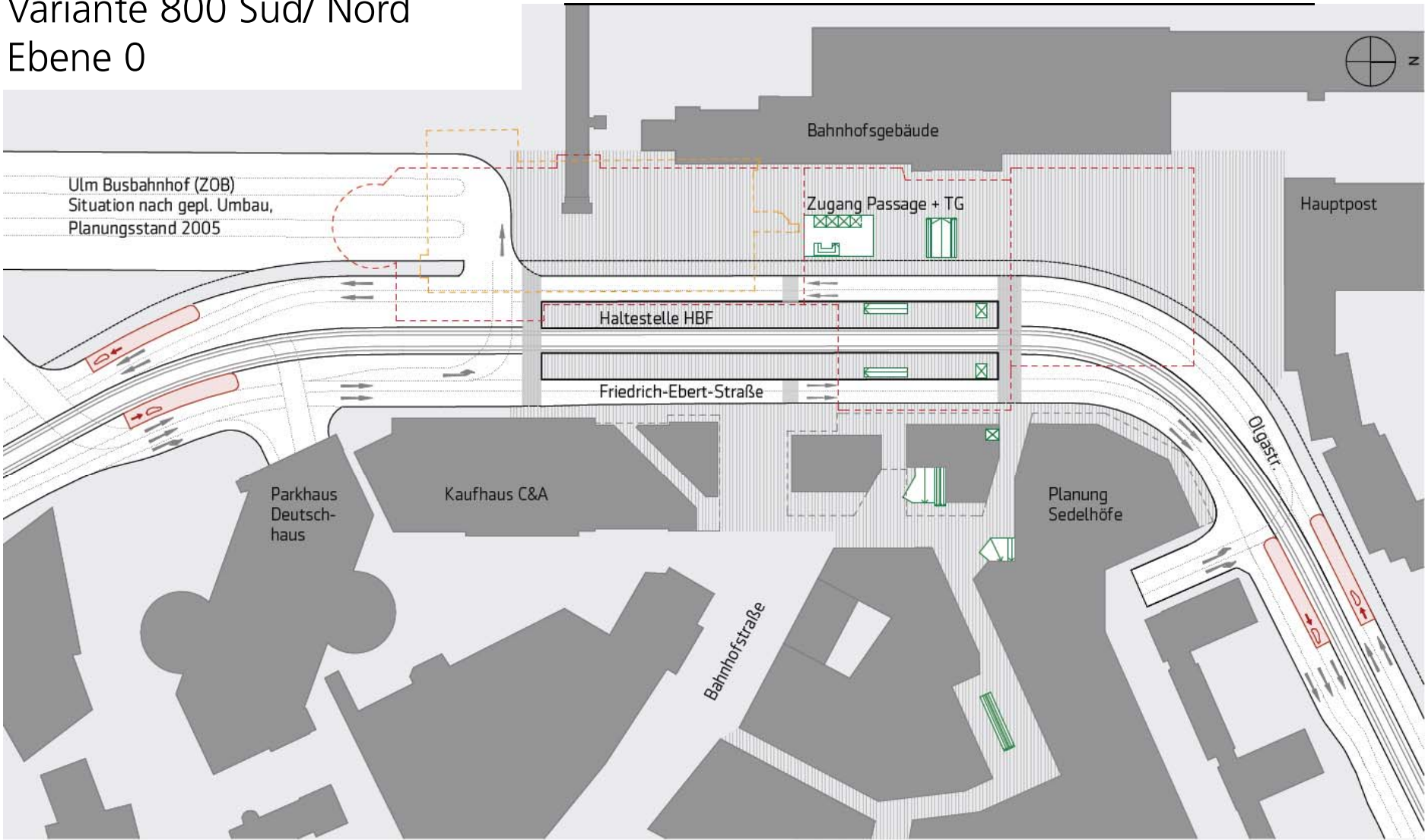
Stand 17. März 2015

Bauwerke / Varianten	Nord / Süd 800	Varianten SÜD			Varianten Nord			Variante Kiss&Ride 95	Varianten Hochgarage	
		500	400	400	450	350	160		400	800
Parkebenen	4	4	3	3	5	4	2	1	4	4
Gesamtstellplatzbilanz in Abhängigkeit der Varianten										
Planung Parkhaus Am Bahnhof	820	520	380	440	450	350	160	95	400	800
Bestand InterCity-Garage	← entfallen →				← +120 →			← entfallen →		
Bestand Deutschhaus	← +600 →									
Planung Parkhaus Schillerstraße	← +300 →							← 0 →		
Planung Sedelhöfe	← +500 →									
Planung Drittes Parkdeck Sedelhöfe	← (+200) →									
Planung Aufstockung Deutschhaus	← (+100) →									
Summe Stellplätze Bahnhofsumfeld	2.220 (2.520)	1.920 (2.220)	1.780 (2.080)	1.840 (2.140)	1.970 (2.270)	1.870 (2.170)	1.680 (1.980)	1.615 (1.915)	1.620 (1.920)	1.900 (2.200)
Projektkosten (tsd. €, netto)										
Garagenbauwerk	48.000	35.000	32.000	34.000	39.000	33.000	24.000	13.000	15.000	26.000
Ablösung Erbbaurecht InterCity-Garage	← 2.700 →				← nicht erforderlich →			← 2.700 →		
Zusätzliche Zu-/Ausfahrt Nord oder Süd	im Projekt enthalten	(+ rd. 3.300)	nicht möglich	← im Projekt enthalten →			projektbedingt nicht möglich			
Verkehrsprovisorien (u.a. für Straßenbahn / Busse / Individualverkehr)	4.100	3.500	3.500	← 4.100 →			3.200	2.500	2.500	
Passagenbauwerk	8.000	← 8.500 →		← 8.000 →			8.500	← 10.500 →		
Entfallende Förderung Stammstrecke	← 3.700 →									
Kostensteigerung "Baukostenindex"	2.000	1.600	1.500	1.600	1.700	1.500	900	500	800	1.000
Summe Bauwerke (Wert in Klammer: incl. optionale Tunnelzu- und ausfahrt)	68.500	55.000 (58.300)	51.900	54.600	56.500	50.300	40.700	28.900	32.500	46.400
inkl. Aufstockung Deutschhaus (Wert in Klammer: incl. optionale Tunnelzu- und ausfahrt)	72.000	58.500 (61.800)	55.400	58.100	60.000	53.800	44.200	32.400	36.000	49.900
Finanzierung Projektkosten (tsd. €, netto)										
Finanzierung durch PBG	35.000	35.000	31.000	35.000	35.000	31.000	15.000	3.500	18.500	29.500
Finanzierung durch Stadt Ulm	37.000	23.500 (26.800)	24.400	23.100	25.000	22.800	29.200	28.900	17.500	20.400

Parkhaus Am Bahnhof

Variante 800 Süd/ Nord

Ebene 0



- Ein- / Ausfahrt Tiefgarage
- Fußgänger
- Lage Tiefgarage, Passage und Fahrradgarage
- Lage TG InterCity Hotel

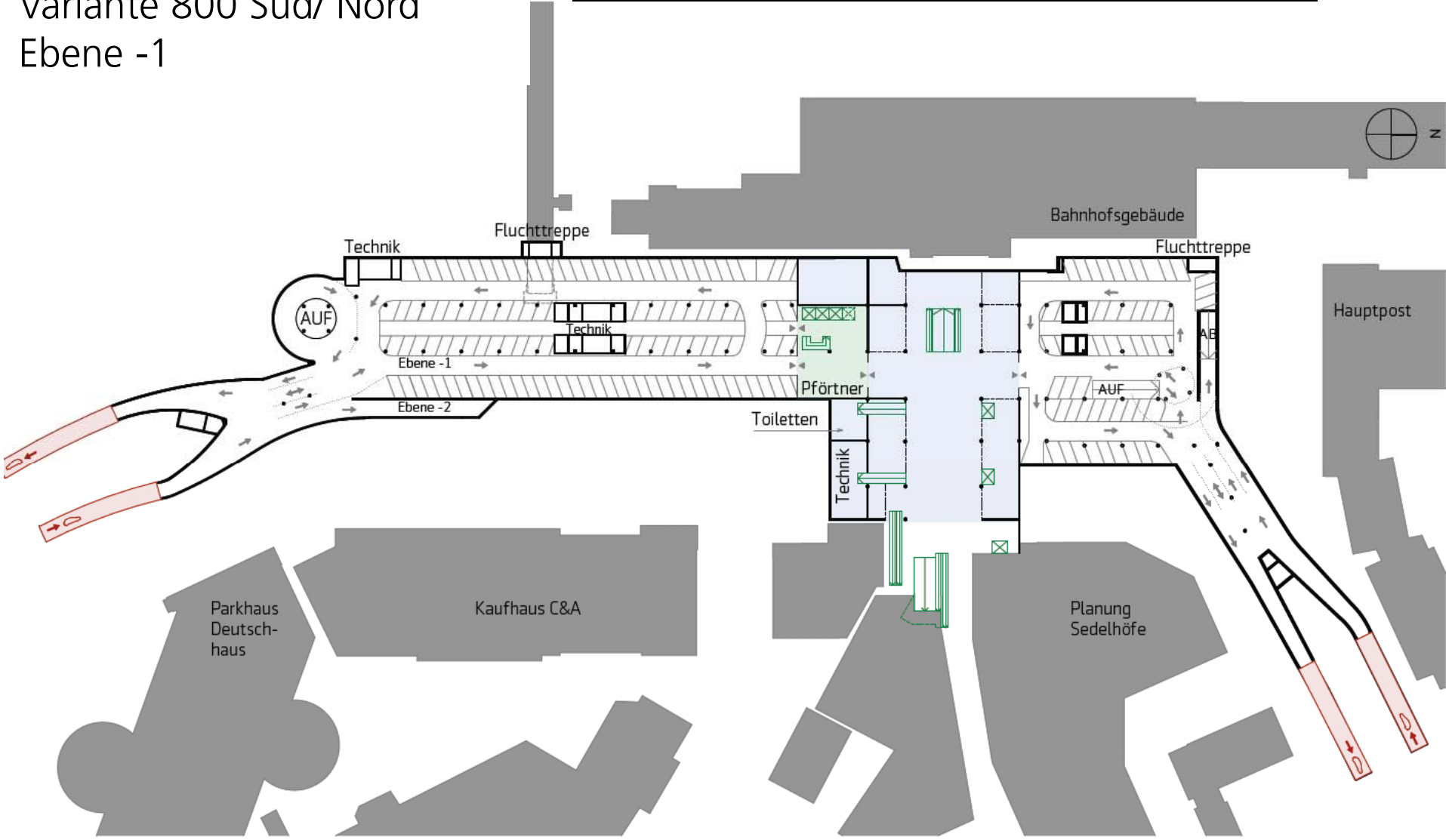


Parkhaus am Bahnhof Variante 800_ Ebene 0

Parkhaus Am Bahnhof

Variante 800 Süd/ Nord

Ebene -1



→ Ein- / Ausfahrt Tiefgarage
 █ Fußgänger
 Erschließungsfläche
 Fläche Passage

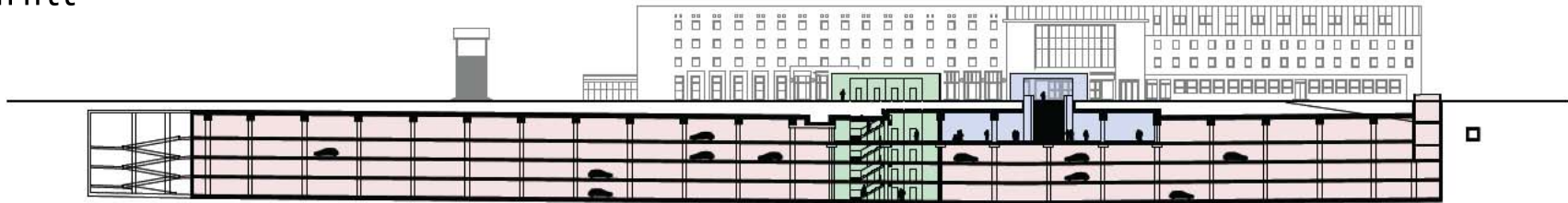
10 m 50 m 100 m

Parkhaus am Bahnhof Variante 800 _ Ebene -1

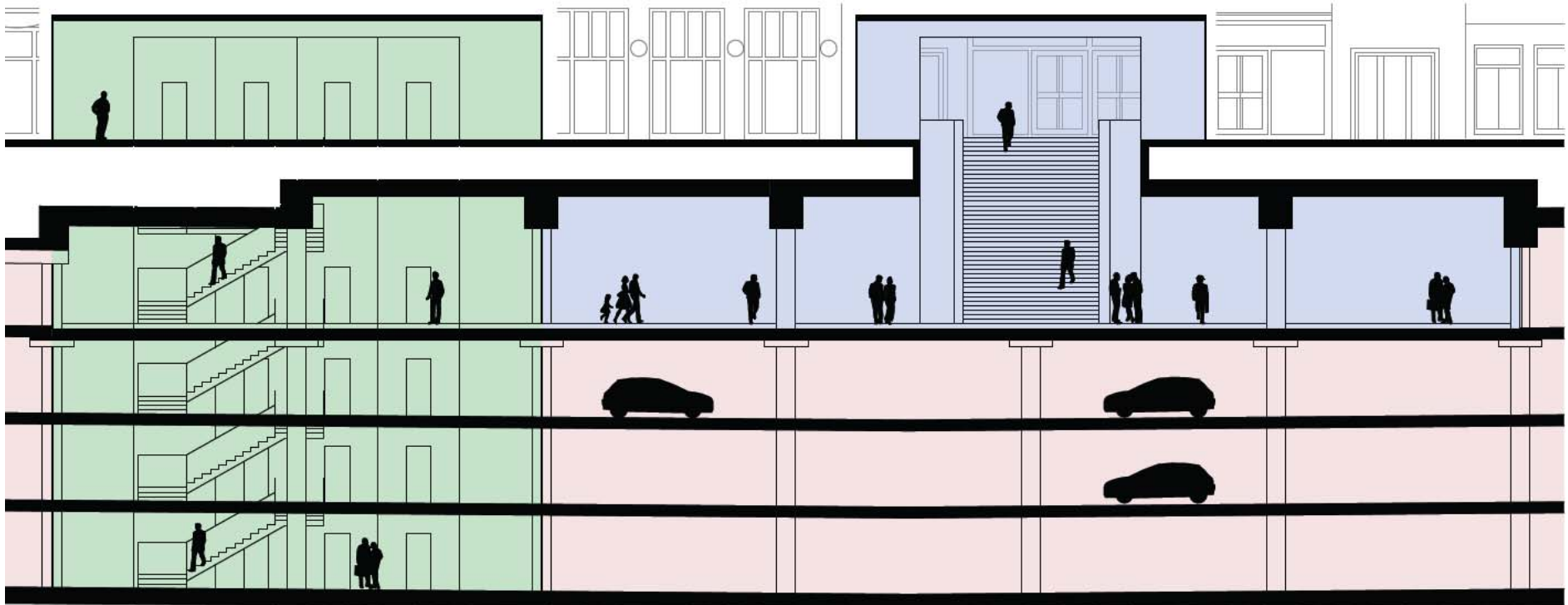
Parkhaus Am Bahnhof

Variante 800 Süd/ Nord

Schnitt



Parkgarage_4 Parkebenen_800 Stellplätze

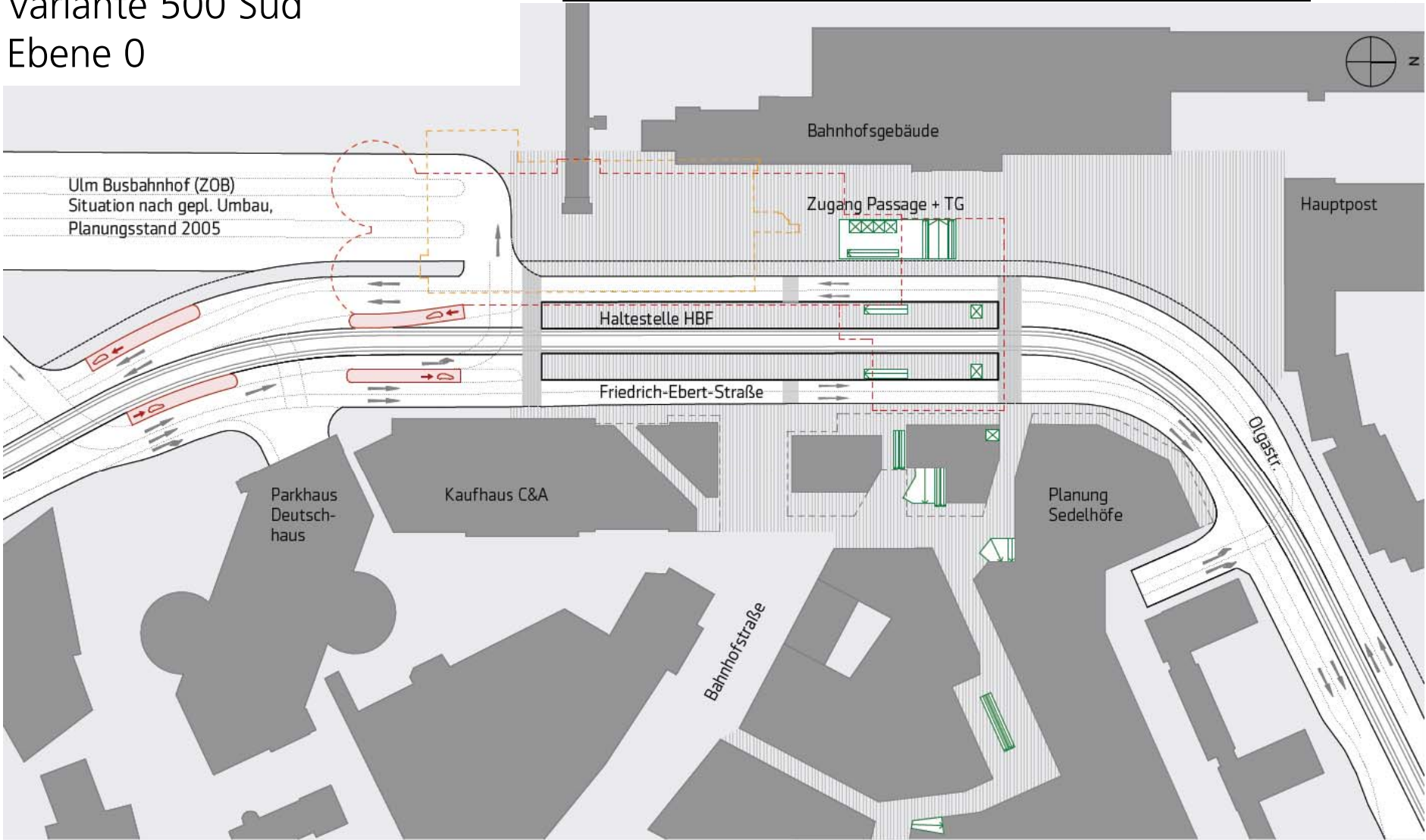


Tiefgarage Erschließung Passage

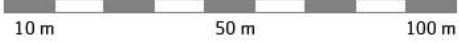
Fußgängerpassage_Verkaufsfläche 680 m²

Parkhaus Am Bahnhof

Variante 500 Süd
Ebene 0



- Ein- / Ausfahrt Tiefgarage
- Fußgänger
- - - Lage Tiefgarage, Passage und Fahrradgarage
- - - Lage TG InterCity Hotel

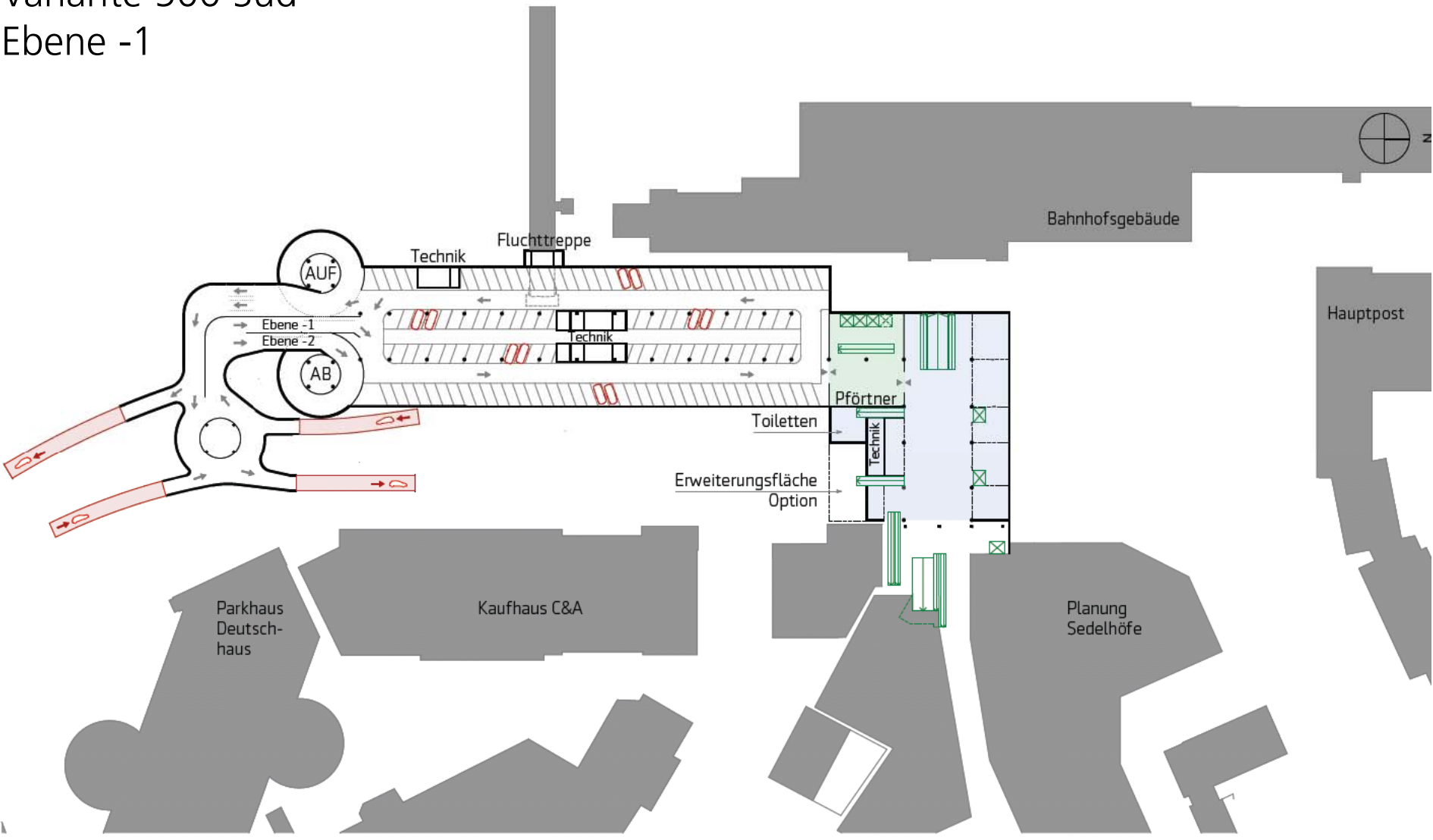


Parkhaus am Bahnhof Variante 500 Süd_ Ebene 0
PH Am Bahnhof Seite 5

Parkhaus Am Bahnhof

Variante 500 Süd

Ebene -1



- Ein- / Ausfahrt Tiefgarage
- Fußgänger
- Erschließungsfläche
- Fläche Passage



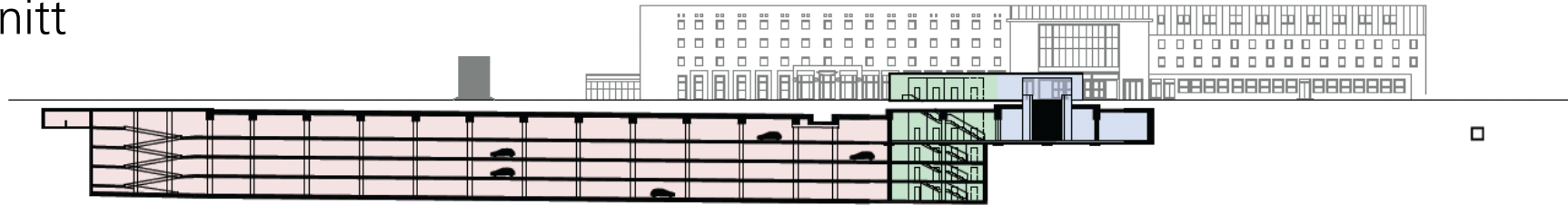
Parkhaus am Bahnhof Variante 500 Süd_ Ebene -1

Parkhaus Am Bahnhof



Variante 500 Süd

Schnitt



Parkgarage_4 Parkebenen_520 Stellplätze



— Tiefgarage — Erschließung — Passage

Fußgängerpassage_Verkaufsfläche 400 m²

Parkhaus am Bahnhof Variante 500 Süd _ Schnitt

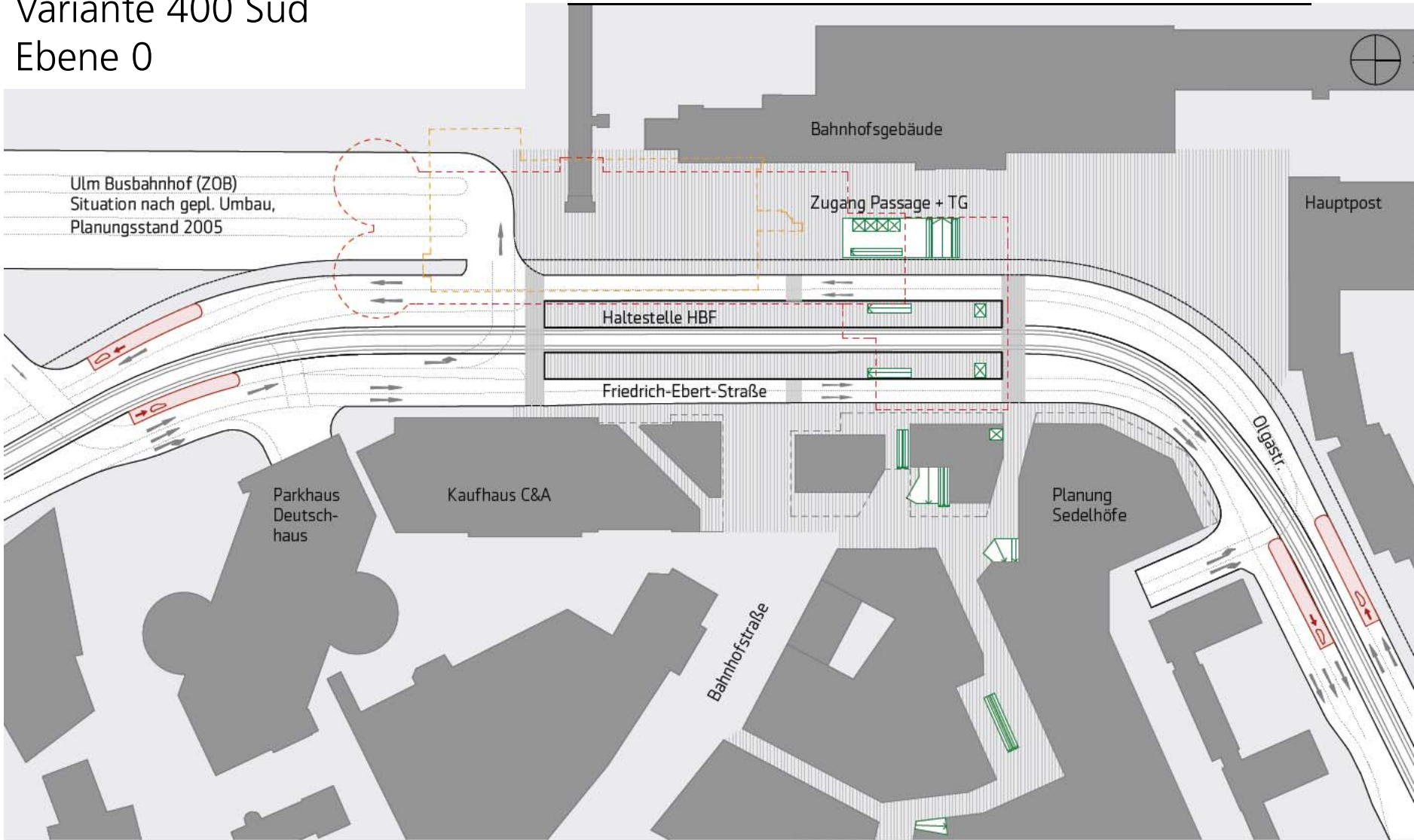
Variante 400 Süd analog zur Variante 500 Süd

- gleicher Grundriss
- Parkgeschoss / Ebene -4 entfällt

Parkhaus Am Bahnhof

Variante 400 Süd

Ebene 0



- Ein- / Ausfahrt Tiefgarage
- Fußgänger
- Lage Tiefgarage, Passage und Fahrradgarage
- Lage TG InterCity Hotel

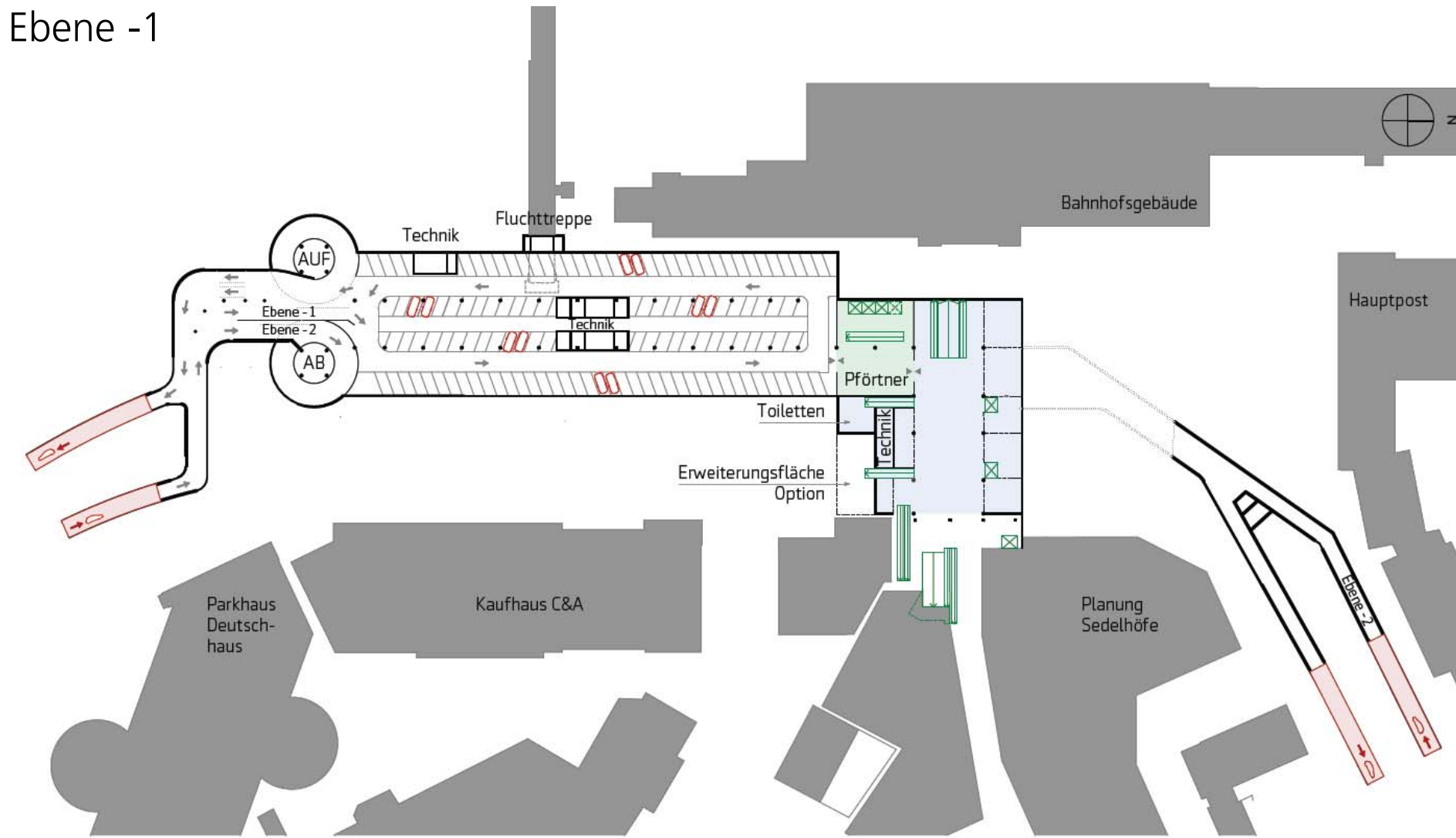
Ulmer Parkbetriebsgesellschaft mbH



Parkhaus Am Bahnhof

Variante 400 Süd

Ebene -1



- Ein- / Ausfahrt Tiefgarage
- Fußgänger
- Erschließungsfläche
- Fläche Passage



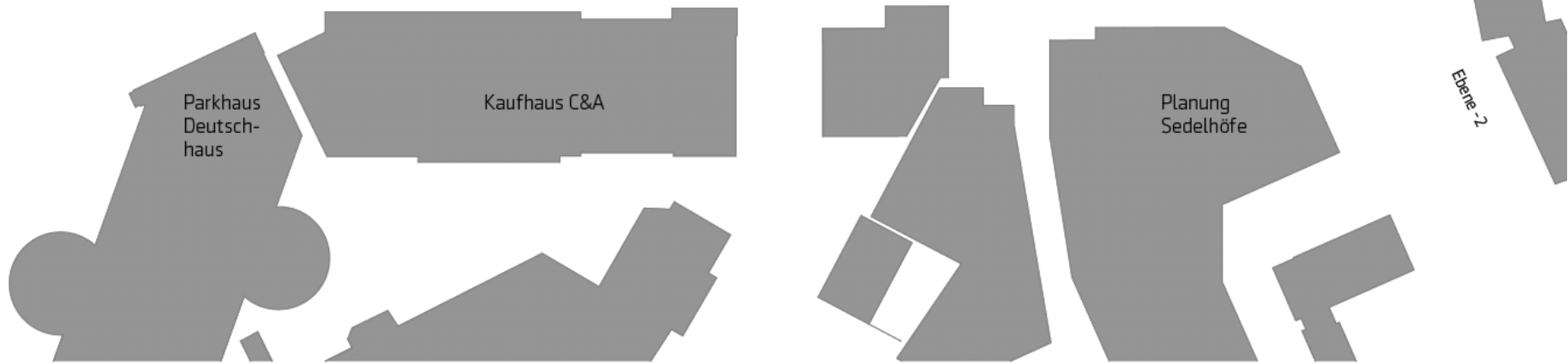
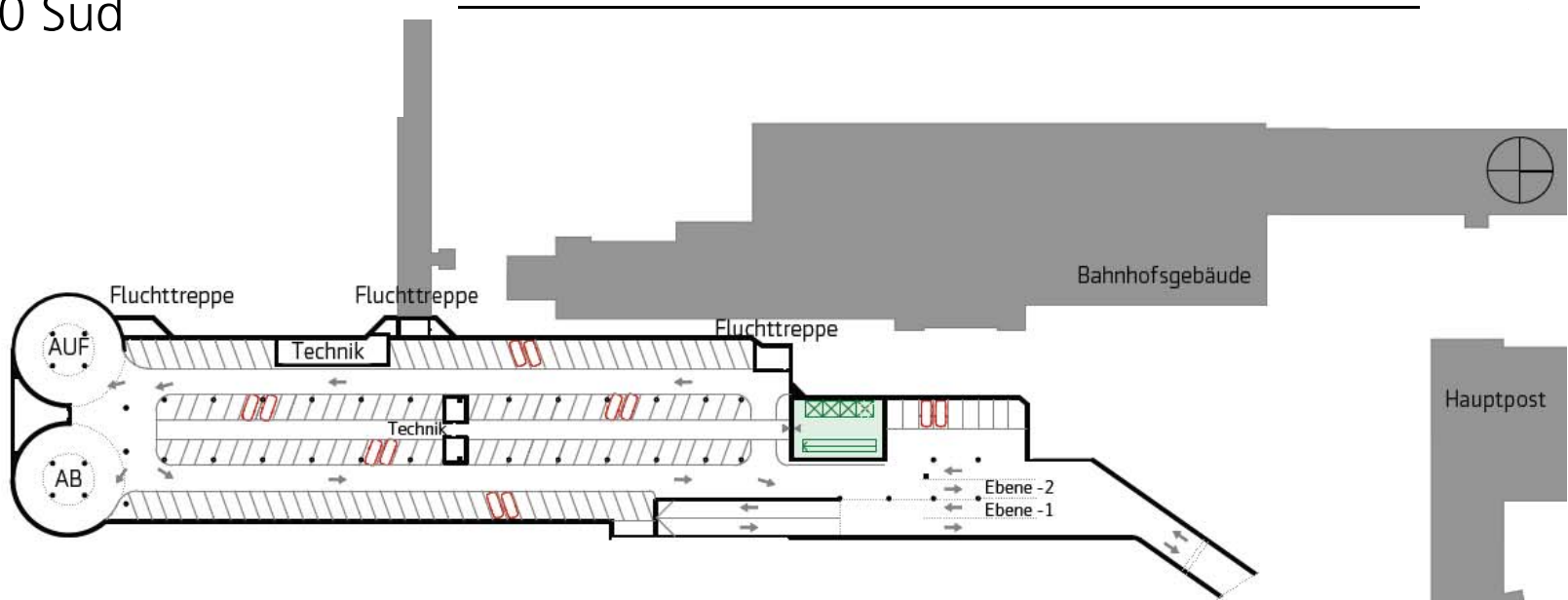
Parkhaus am Bahnhof Variante 400 Nord + Süd _ Ebene -1

Parkhaus Am Bahnhof



Variante 400 Süd

Ebene -2



→ Ein- / Ausfahrt Tiefgarage
 Fußgänger
 Erschließungsfläche

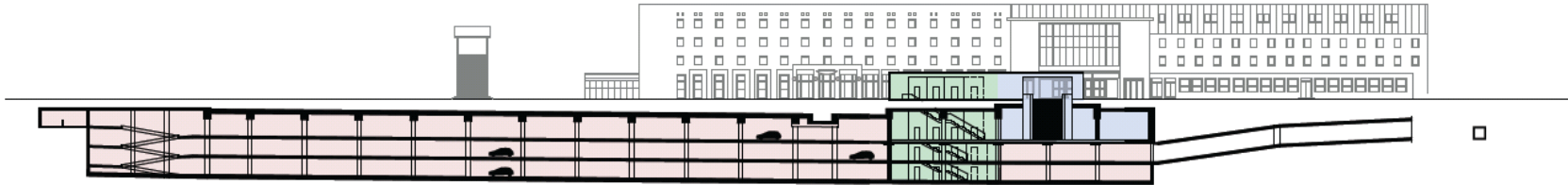


Parkhaus am Bahnhof Variante 400 Nord + Süd _ Ebene -2

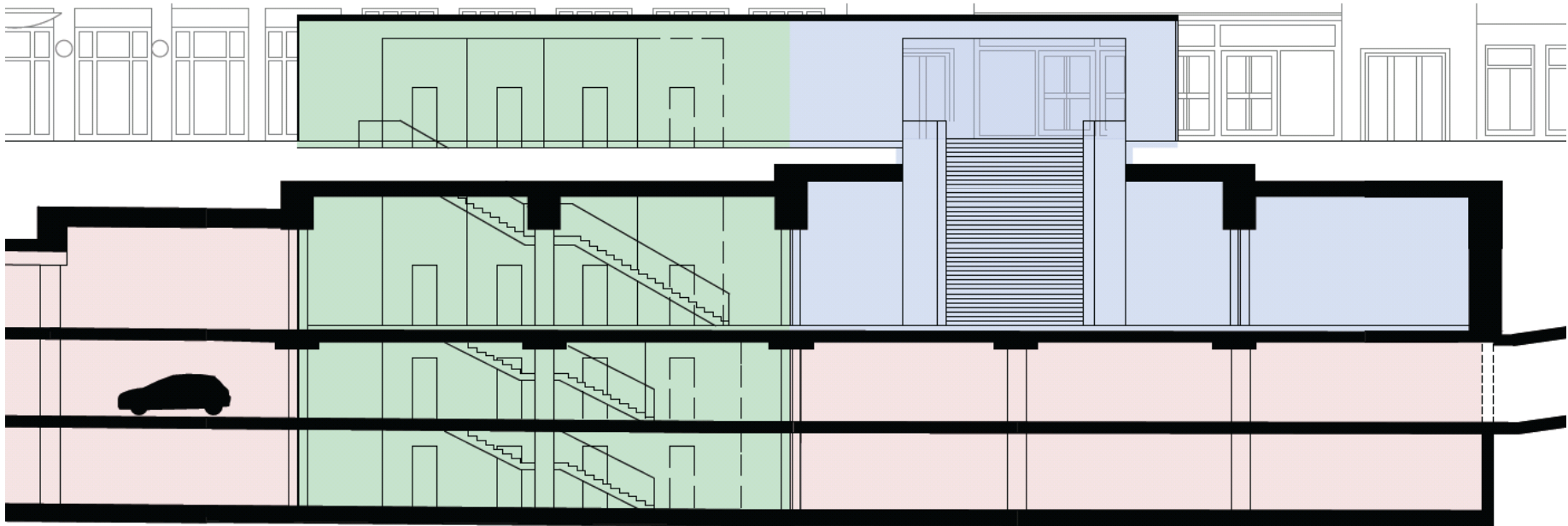
Parkhaus Am Bahnhof

Variante 400 Süd

Schnitt



Parkgarage_3 Parkebenen



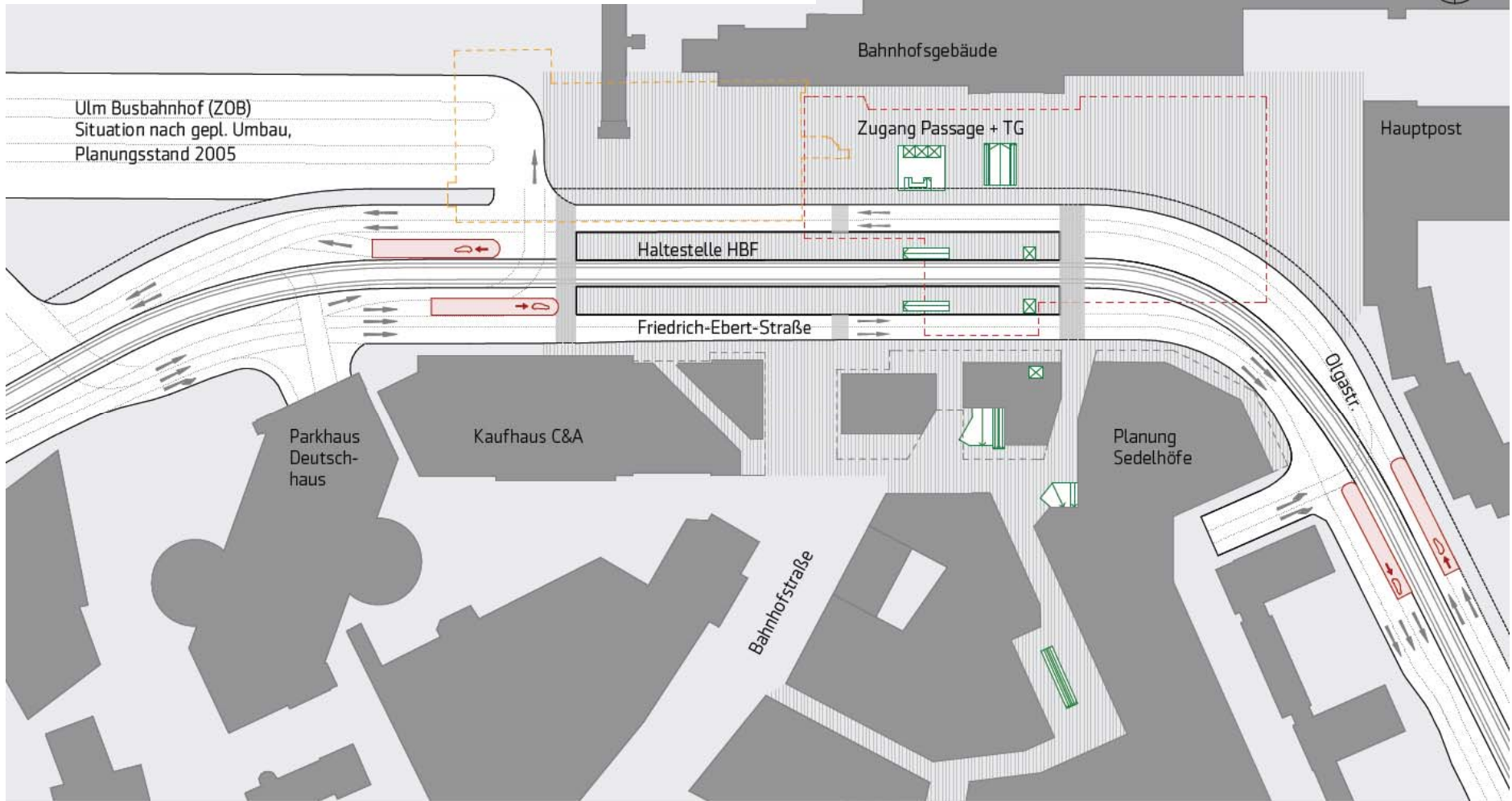
Tiefgarage Erschließung Passage

Fußgängerpassage_Verkaufsfläche 400 m²

Parkhaus am Bahnhof Variante 400 Nord + Süd _ Schnitt

Parkhaus Am Bahnhof

Variante 450 Nord / 350 Nord / 160 Nord
Ebene 0

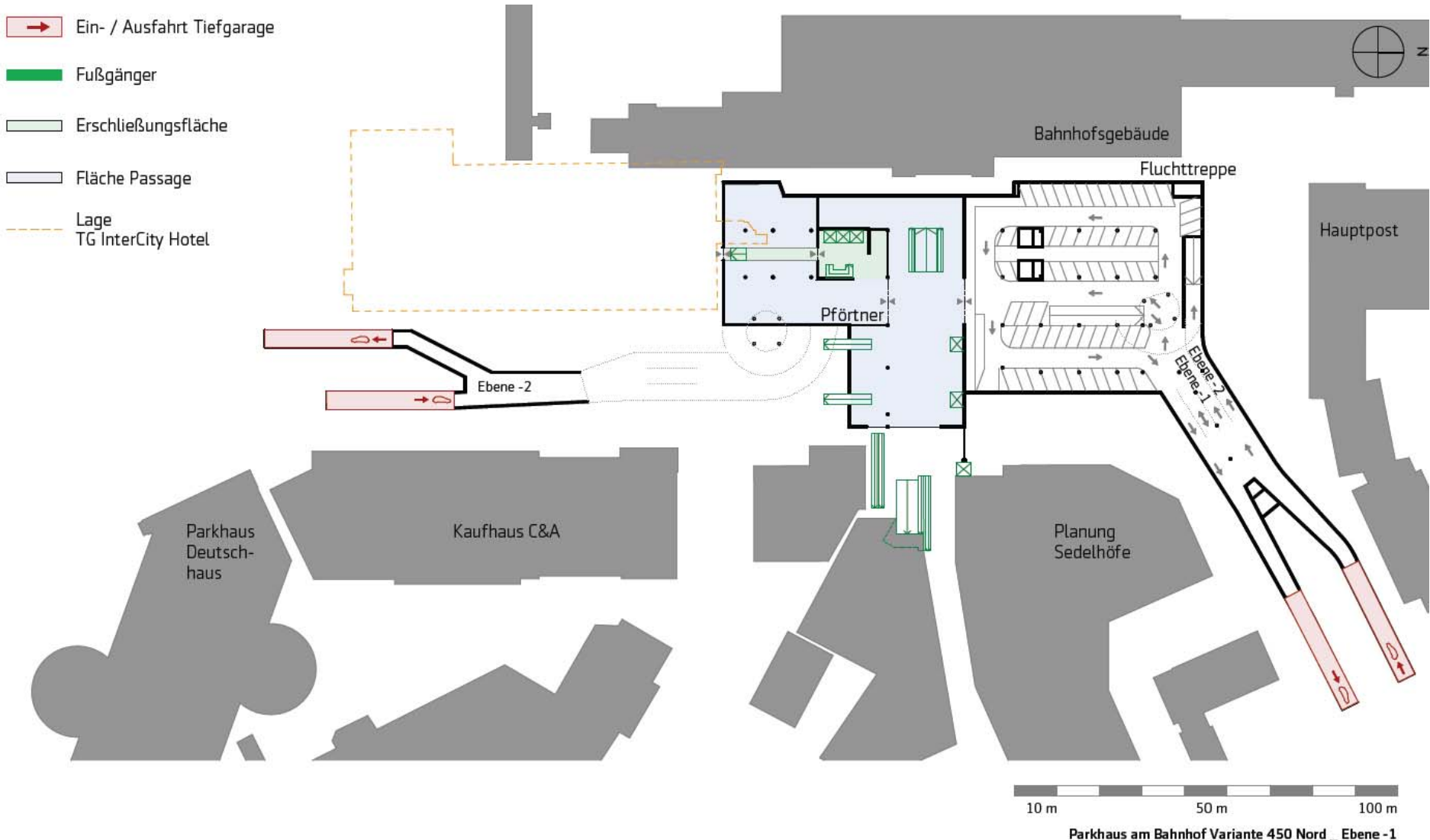


- Ein- / Ausfahrt Tiefgarage
- Fußgänger
- Lage Tiefgarage, Passage und Fahrradgarage
- Lage TG InterCity Hotel



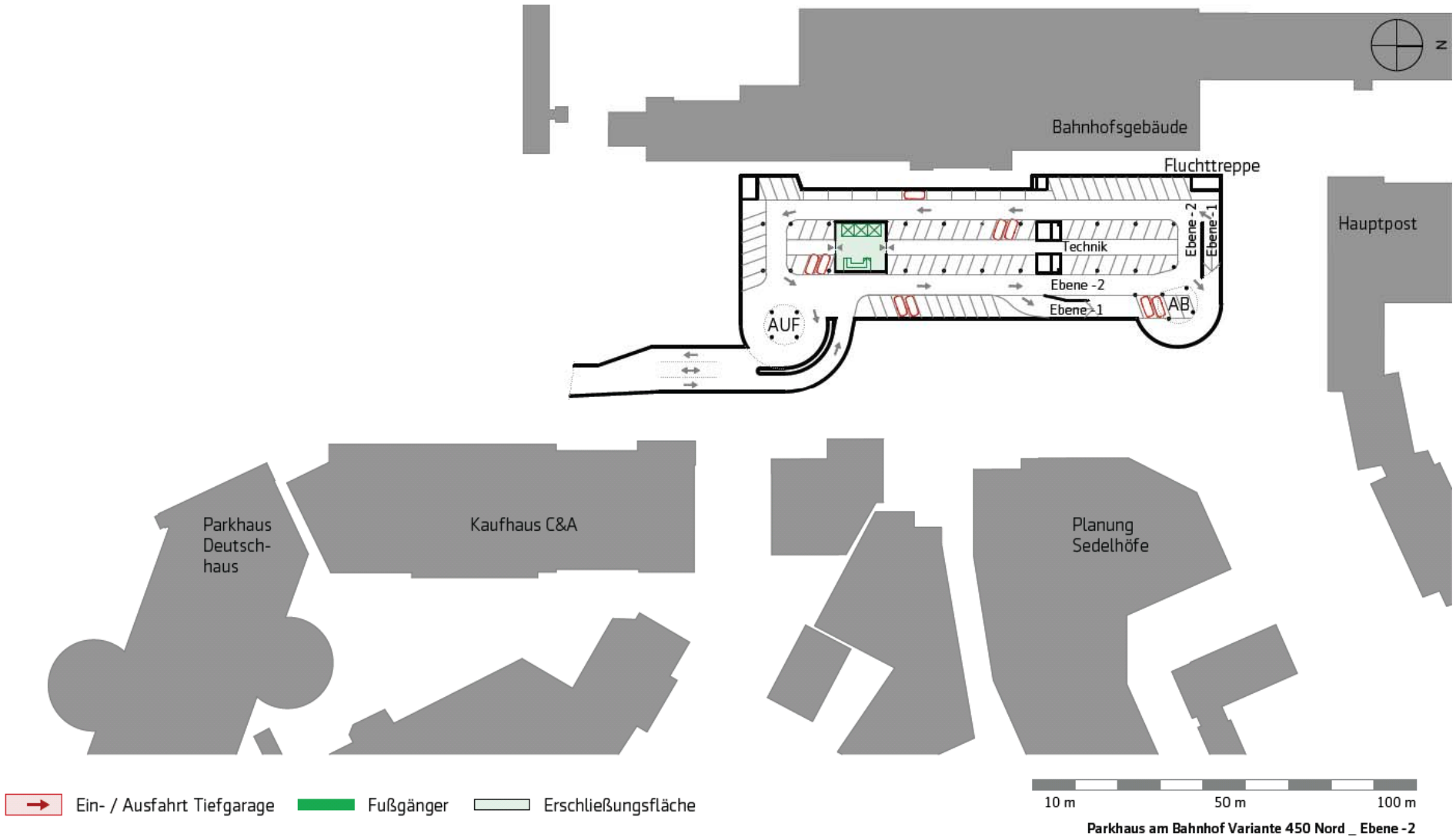
Parkhaus Am Bahnhof

Variante 450 Nord / 350 Nord / 160 Nord
Ebene -1



Parkhaus Am Bahnhof

Variante 450 Nord / 350 Nord / 160 Nord
Ebene -2

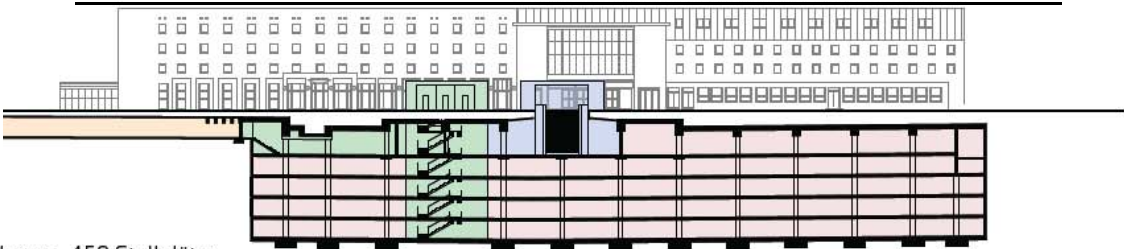


Parkhaus Am Bahnhof

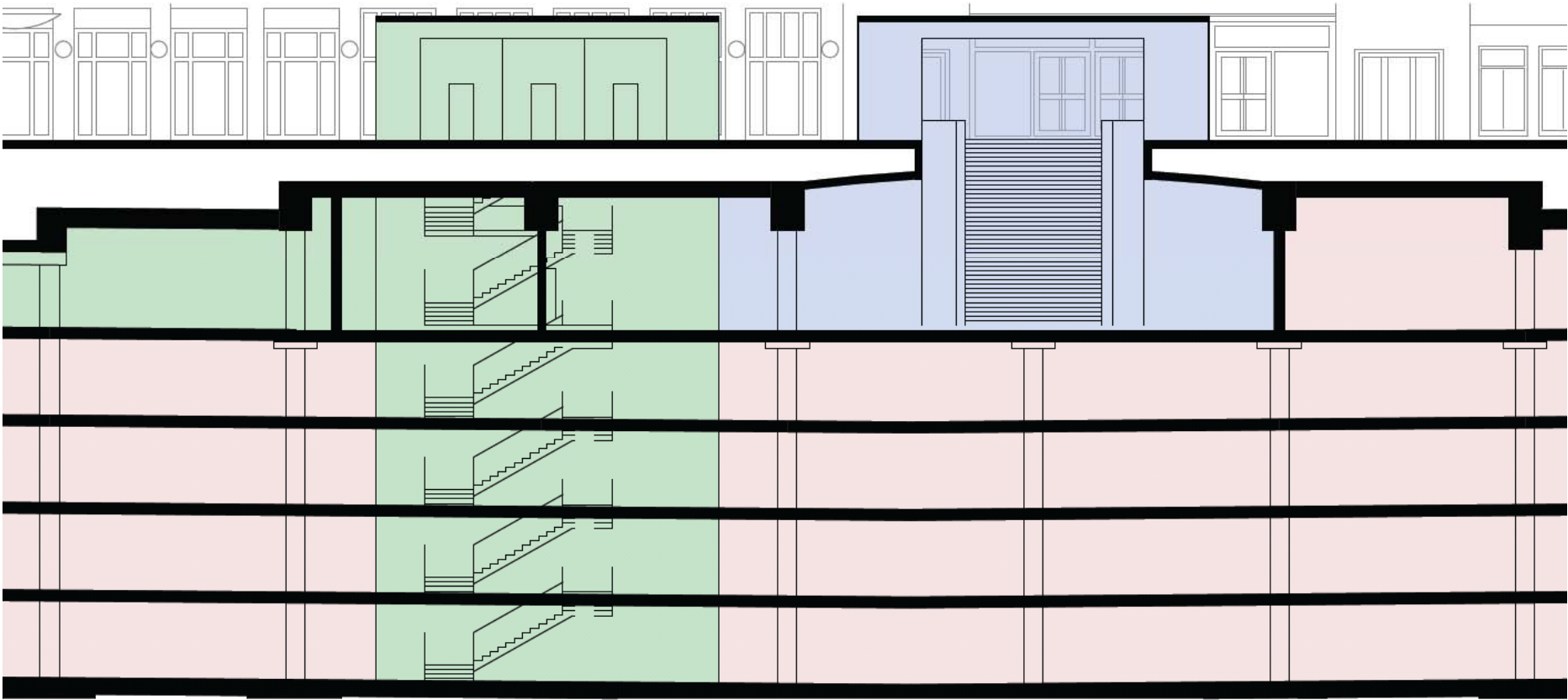
Variante 450 Nord

Schnitt

Variante 350 Nord: 1 Parkdeck entfällt
 Variante 160 Nord: 3 Parkdecks entfallen



Parkgarage_5 Parkebenen_450 Stellplätze



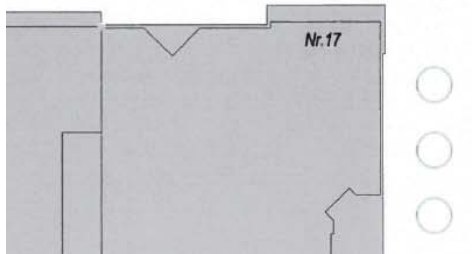
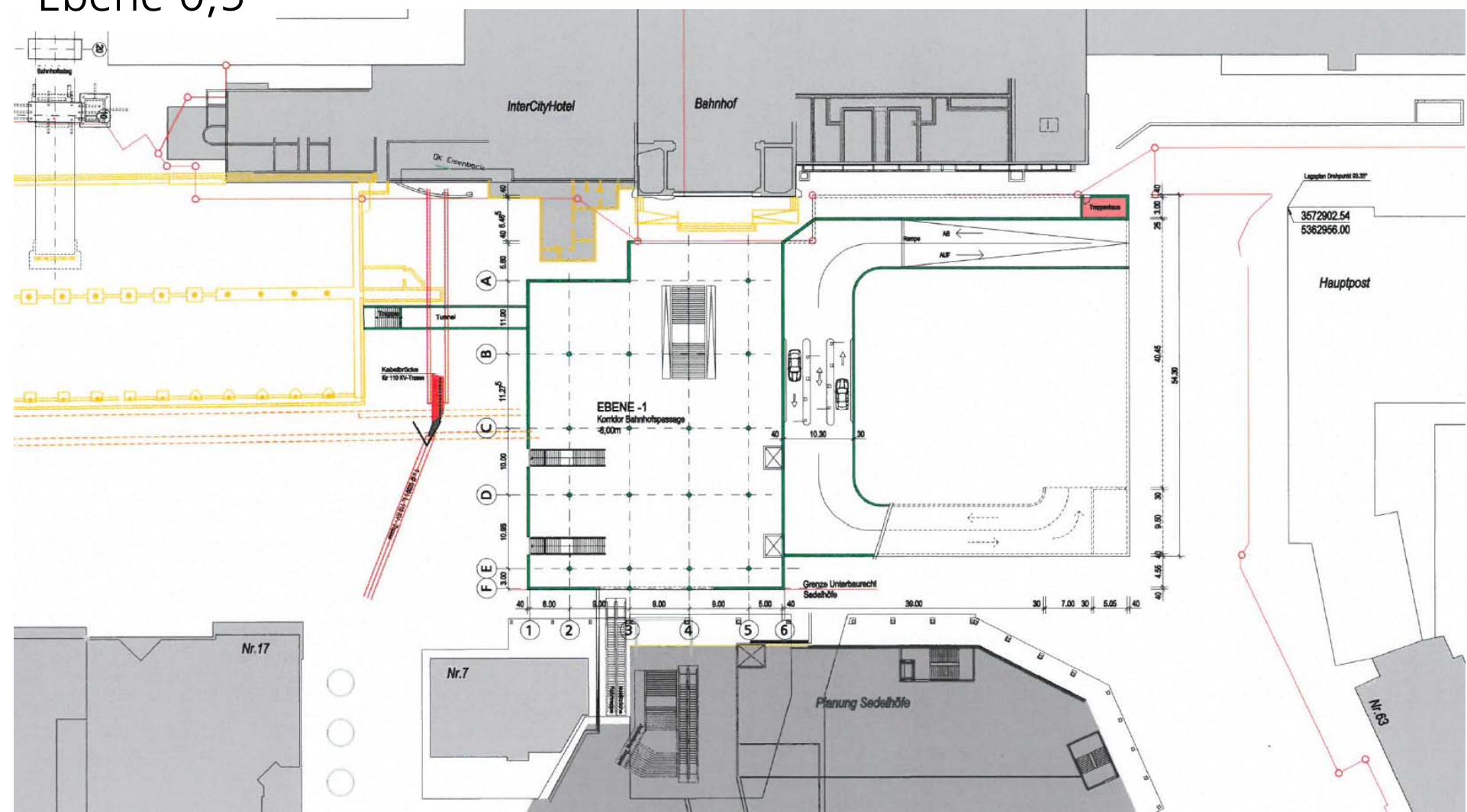
Tiefgarage
 Erschließung
 Passage
 TG InterCity Hotel

Fußgängerpassage_Verkaufsfläche 680 m²

Baustein PH Am Bahnhof

Variante 95 Kiss+Ride Stand der Planung: bis 4. März 2015

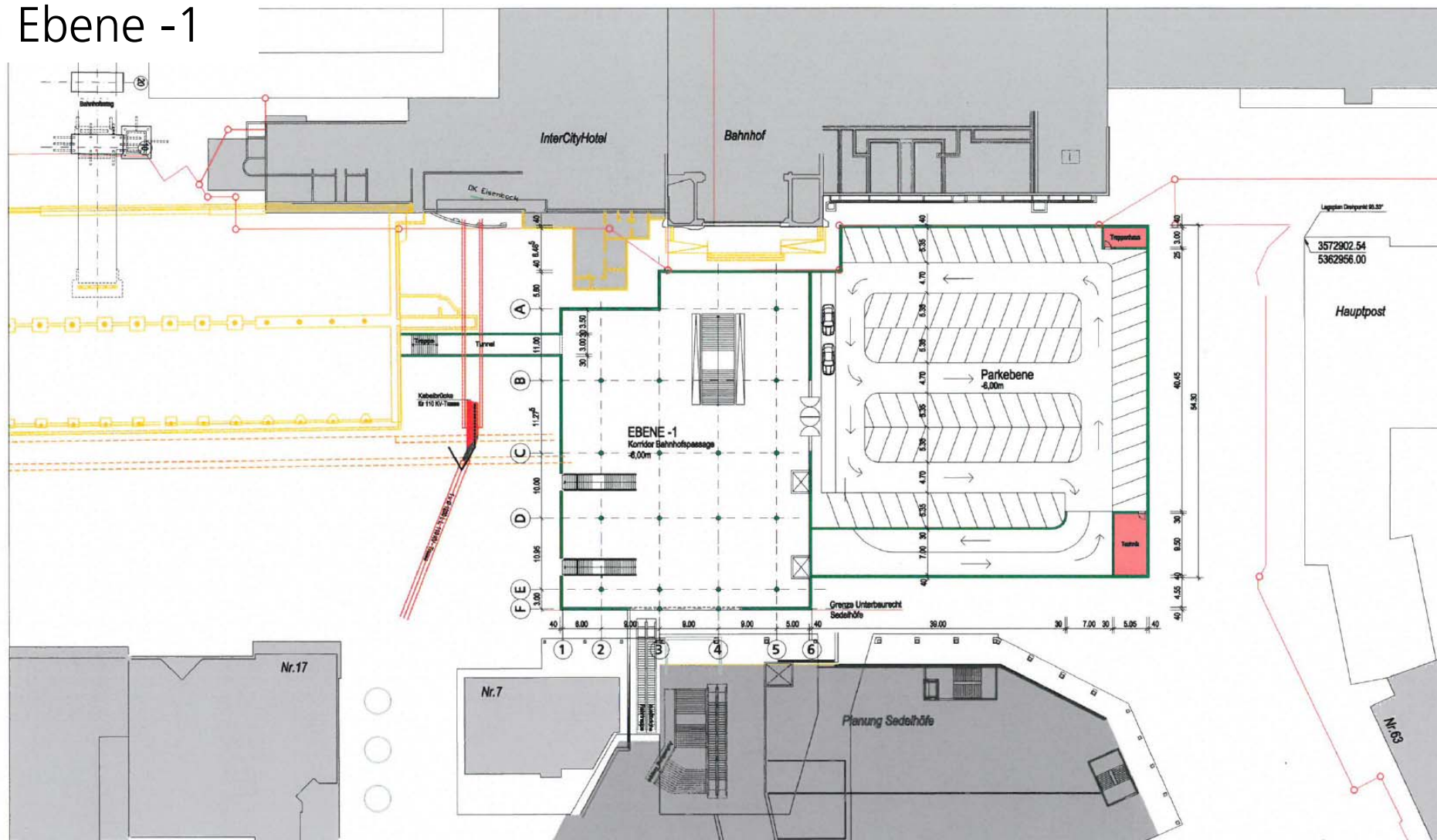
Ebene 0,5



Baustein PH Am Bahnhof

Variante 95 Kiss+Ride Stand der Planung: bis 4. März 2015

Ebene -1



Baustein PH Am Bahnhof

Variante 95 Kiss+Ride Stand der Planung: bis 4. März 2015

Schnitt

