

<b>Vermessungsverwaltung Baden-Württemberg</b>	<b>Auszug aus dem Liegenschaftskataster</b> Fortführungsmitteilung
Stadt Ulm Abteilung Vermessung Vermessungsbehörde Münchner Straße 2 89070 Ulm	
<p><b>Gemeinde Ulm</b> <b>Gemarkung Jungingen</b></p> <p><b>Fortführungsmitteilung</b></p> <p>über die Fortführung des Liegenschaftskatasters auf Grund des Fortführungsnachweises Nr. 2015/2 vom 27. Februar 2015</p> <p><b>Dieser Auszug ist maschinell erstellt und auch ohne Unterschrift wirksam; er umfasst</b></p> <ol style="list-style-type: none"><li>1. Fortführungsmitteilungen über die Fortführungsfallnummern 1 bis 14</li><li>2. Karte zur Fortführungsmitteilung</li></ol> <p>Die Katastervermessung wurde vom Stadt Ulm Abteilung Vermessung bearbeitet</p> <p>Ulm, den 27. Februar 2015</p>	

Auszug aus dem Liegenschaftskataster	Gemarkung Jungingen <b>Fortführungsnachweis</b> 2015/2
Fortführungsmitteilung	Fortführungsfallnummer 1 Seite 1 Datum 27. Februar 2015
Flurstückszerlegung	
<u>Vor der Fortführung</u>  Flurstück 524 Fläche 1 501 m <sup>2</sup> Lage Kaltenfeld  <hr/> Gesamtfläche 1 501 m <sup>2</sup>	<u>Nach der Fortführung</u>  Flurstück 524 Fläche 814 m <sup>2</sup> Lage Kaltenfeld Tatsächliche Nutzung Weg  Flurstück 524/102 Fläche 687 m <sup>2</sup> Lage Kaltenfeld Tatsächliche Nutzung Industrie und Gewerbefläche  <hr/> Gesamtfläche 1 501 m <sup>2</sup>

<b>Auszug aus dem Liegenschaftskataster</b>		Gemarkung	Jungingen
<b>Fortführungsmitteilung</b>		<b>Fortführungsnachweis</b>	<b>2015/2</b>
		Fortführungsfallnummer	2
		Seite	1
		Datum	27. Februar 2015
<b>Flurstückszerlegung</b>			
<u>Vor der Fortführung</u>		<u>Nach der Fortführung</u>	
Flurstück	528	Flurstück	528
Fläche	9 639 m <sup>2</sup>	Fläche	9 457 m <sup>2</sup>
Lage	Beim Füssleshauer Weg	Lage	Beim Füssleshauer Weg
		Tatsächliche Nutzung	Grünland
		Flurstück	528/104
		Fläche	182 m <sup>2</sup>
		Lage	Beim Füssleshauer Weg
		Tatsächliche Nutzung	Gebäude- und Freifläche Industrie und Gewerbe
Gesamtfläche	<hr/> 9 639 m <sup>2</sup>	Gesamtfläche	<hr/> 9 639 m <sup>2</sup>

<b>Auszug aus dem Liegenschaftskataster</b>	Gemarkung Jungingen <b>Fortführungsnachweis</b> <b>2015/2</b>
<b>Fortführungsmitteilung</b>	Fortführungsfallnummer 3 Seite 1 Datum 27. Februar 2015
<b>Flurstückszerlegung</b>	
<u>Vor der Fortführung</u>  Flurstück 583 Fläche 2 871 m <sup>2</sup> Lage Füssleshauer Weg  <hr/> Gesamtfläche 2 871 m <sup>2</sup>	<u>Nach der Fortführung</u>  Flurstück 583 Fläche 1 133 m <sup>2</sup> Lage Füssleshauer Weg Tatsächliche Nutzung Weg  Flurstück 583/105 Fläche 1 738 m <sup>2</sup> Lage Füssleshauer Weg Tatsächliche Nutzung Industrie und Gewerbefläche  <hr/> Gesamtfläche 2 871 m <sup>2</sup>

<b>Auszug aus dem Liegenschaftskataster</b>	Gemarkung Jungingen <b>Fortführungsnachweis</b> 2015/2
<b>Fortführungsmitteilung</b>	Fortführungsfallnummer 4 Seite 1 Datum 27. Februar 2015
<b>Flurstückszerlegung</b>	
<u>Vor der Fortführung</u>  Flurstück 583/1 Fläche 636 m <sup>2</sup> Lage Füssleshauer Weg  <hr/> Gesamtfläche 636 m <sup>2</sup>	<u>Nach der Fortführung</u>  Flurstück 583/1 Fläche 491 m <sup>2</sup> Lage Füssleshauer Weg Tatsächliche Nutzung Industrie und Gewerbefläche  Flurstück 583/106 Fläche 145 m <sup>2</sup> Lage Füssleshauer Weg Tatsächliche Nutzung Brachland  <hr/> Gesamtfläche 636 m <sup>2</sup>

<b>Auszug aus dem Liegenschaftskataster</b>		Gemarkung	Jungingen
<b>Fortführungsmitteilung</b>		<b>Fortführungsnachweis</b>	<b>2015/2</b>
		Fortführungsfallnummer	5
		Seite	1
		Datum	27. Februar 2015
<b>Flurstückszerlegung</b>			
<u>Vor der Fortführung</u>		<u>Nach der Fortführung</u>	
Flurstück	584	Flurstück	584
Fläche	11 585 m <sup>2</sup>	Fläche	4 566 m <sup>2</sup>
Lage	Füssleshauer Weg	Lage	Füssleshauer Weg
		Tatsächliche Nutzung	Brachland
Gesamtfläche	11 585 m <sup>2</sup>	Flurstück	584/104
		Fläche	7 019 m <sup>2</sup>
		Lage	Füssleshauer Weg
		Tatsächliche Nutzung	Industrie und Gewerbefläche
		Gesamtfläche	11 585 m <sup>2</sup>

<b>Auszug aus dem Liegenschaftskataster</b>	Gemarkung Jungingen <b>Fortführungsnachweis</b> <b>2015/2</b>
<b>Fortführungsmitteilung</b>	Fortführungsfallnummer 6 Seite 1 Datum 27. Februar 2015
<b>Flurstückszerlegung</b>	
<u>Vor der Fortführung</u>  Flurstück 585 Fläche 24 670 m <sup>2</sup> Lage Kaltenfeld  <hr/> Gesamtfläche 24 670 m <sup>2</sup>	<u>Nach der Fortführung</u>  Flurstück 585 Fläche 24 627 m <sup>2</sup> Lage Kaltenfeld Tatsächliche Nutzung Industrie und Gewerbefläche  Flurstück 585/102 Fläche 43 m <sup>2</sup> Lage Kaltenfeld Tatsächliche Nutzung Brachland  <hr/> Gesamtfläche 24 670 m <sup>2</sup>

<b>Auszug aus dem Liegenschaftskataster</b>	Gemarkung Jungingen <b>Fortführungsnachweis</b> 2015/2
<b>Fortführungsmitteilung</b>	Fortführungsfallnummer 7 Seite 1 Datum 27. Februar 2015
<b>Flurstückszerlegung</b>	
<u>Vor der Fortführung</u>  Flurstück 587 Fläche 2 713 m <sup>2</sup> Lage Füssleshauer Weg  <hr/> Gesamtfläche 2 713 m <sup>2</sup>	<u>Nach der Fortführung</u>  Flurstück 587 Fläche 2 435 m <sup>2</sup> Lage Füssleshauer Weg Tatsächliche Nutzung Industrie und Gewerbefläche  Flurstück 587/100 Fläche 278 m <sup>2</sup> Lage Füssleshauer Weg Tatsächliche Nutzung Grünland  <hr/> Gesamtfläche 2 713 m <sup>2</sup>



Auszug aus dem Liegenschaftskataster	Gemarkung Jungingen Fortführungsnachweis 2015/2
Fortführungsmitteilung	Fortführungsfallnummer 8 Seite 1 Datum 27. Februar 2015
Flurstückszerlegung	
<u>Vor der Fortführung</u>  Flurstück 593 Fläche 11 524 m <sup>2</sup> Lage Mergelgrube  <hr/> Gesamtfläche 11 524 m <sup>2</sup>	<u>Nach der Fortführung</u>  Flurstück 593 Fläche 7 364 m <sup>2</sup> Lage Mergelgrube Tatsächliche Nutzung Brachland  Flurstück 593/101 Fläche 255 m <sup>2</sup> Lage Mergelgrube Tatsächliche Nutzung Industrie und Gewerbefläche  Flurstück 593/102 Fläche 3 905 m <sup>2</sup> Lage Mergelgrube Tatsächliche Nutzung Industrie und Gewerbefläche  <hr/> Gesamtfläche 11 524 m <sup>2</sup>

<b>Auszug aus dem Liegenschaftskataster</b>	Gemarkung Jungingen <b>Fortführungsnachweis</b> 2015/2
<b>Fortführungsmitteilung</b>	Fortführungsfallnummer 9 Seite 1 Datum 27. Februar 2015
Flurstückszerlegung Flächenberichtigung	
<u>Vor der Fortführung</u>  Flurstück 594 Fläche 948 m <sup>2</sup> Lage Mergelgrube  <hr/> Gesamtfläche 948 m <sup>2</sup>	<u>Nach der Fortführung</u>  Flurstück 594 Fläche 561 m <sup>2</sup> Lage Mergelgrube Tatsächliche Nutzung Industrie und Gewerbefläche  Flurstück 594/100 Fläche 149 m <sup>2</sup> Lage Mergelgrube Tatsächliche Nutzung Brachland  Flurstück 594/101 Fläche 246 m <sup>2</sup> Lage Mergelgrube Tatsächliche Nutzung Industrie und Gewerbefläche  <hr/> Gesamtfläche 956 m <sup>2</sup> Flächenberichtigung +8 m <sup>2</sup>

<b>Auszug aus dem Liegenschaftskataster</b>	Gemarkung Jungingen <b>Fortführungsnachweis</b> <b>2015/2</b>
<b>Fortführungsmitteilung</b>	Fortführungsfallnummer 10 Seite 1 Datum 27. Februar 2015
<b>Flurstückszerlegung</b>	
<u>Vor der Fortführung</u>  Flurstück 595 Fläche 20 314 m <sup>2</sup> Lage Mergelgrube  <hr/> Gesamtfläche 20 314 m <sup>2</sup>	<u>Nach der Fortführung</u>  Flurstück 595 Fläche 17 759 m <sup>2</sup> Lage Mergelgrube Tatsächliche Nutzung Industrie und Gewerbefläche  Flurstück 595/100 Fläche 2 555 m <sup>2</sup> Lage Mergelgrube Tatsächliche Nutzung Brachland  <hr/> Gesamtfläche 20 314 m <sup>2</sup>

<b>Auszug aus dem Liegenschaftskataster</b>	Gemarkung Jungingen <b>Fortführungsnachweis</b> <b>2015/2</b>
<b>Fortführungsmitteilung</b>	Fortführungsfallnummer 11 Seite 1 Datum 27. Februar 2015
<b>Flurstücksverschmelzung</b>	
<u>Vor der Fortführung</u>  Flurstück 528 Fläche 9 457 m <sup>2</sup> Lage Beim Füssleshauer Weg  Flurstück 587/100 Fläche 278 m <sup>2</sup> Lage Füssleshauer Weg  <hr/> Gesamtfläche 9 735 m <sup>2</sup>	<u>Nach der Fortführung</u>  Flurstück 528 Fläche 9 735 m <sup>2</sup> Lage Beim Füssleshauer Weg Tatsächliche Nutzung Grünland  <hr/> Gesamtfläche 9 735 m <sup>2</sup>

Auszug aus dem Liegenschaftskataster	Gemarkung Jungingen <b>Fortführungsnachweis</b> 2015/2
Fortführungsmitteilung	Fortführungsfallnummer 12 Seite 1 Datum 27. Februar 2015
Flurstücksverschmelzung	
<u>Vor der Fortführung</u>  Flurstück 528/1 Fläche 70 137 m <sup>2</sup> Lage Mergelgrube 2  Flurstück 528/104 Fläche 182 m <sup>2</sup> Lage Beim Füssleshauer Weg  Gesamtfläche <hr style="width: 200px; margin-left: 0;"/> 70 319 m <sup>2</sup>	<u>Nach der Fortführung</u>  Flurstück 528/1 Fläche 70 319 m <sup>2</sup> Lage Mergelgrube 2 Tatsächliche Nutzung Gebäude- und Freifläche Industrie und Gewerbe  Gesamtfläche <hr style="width: 200px; margin-left: 0;"/> 70 319 m <sup>2</sup>

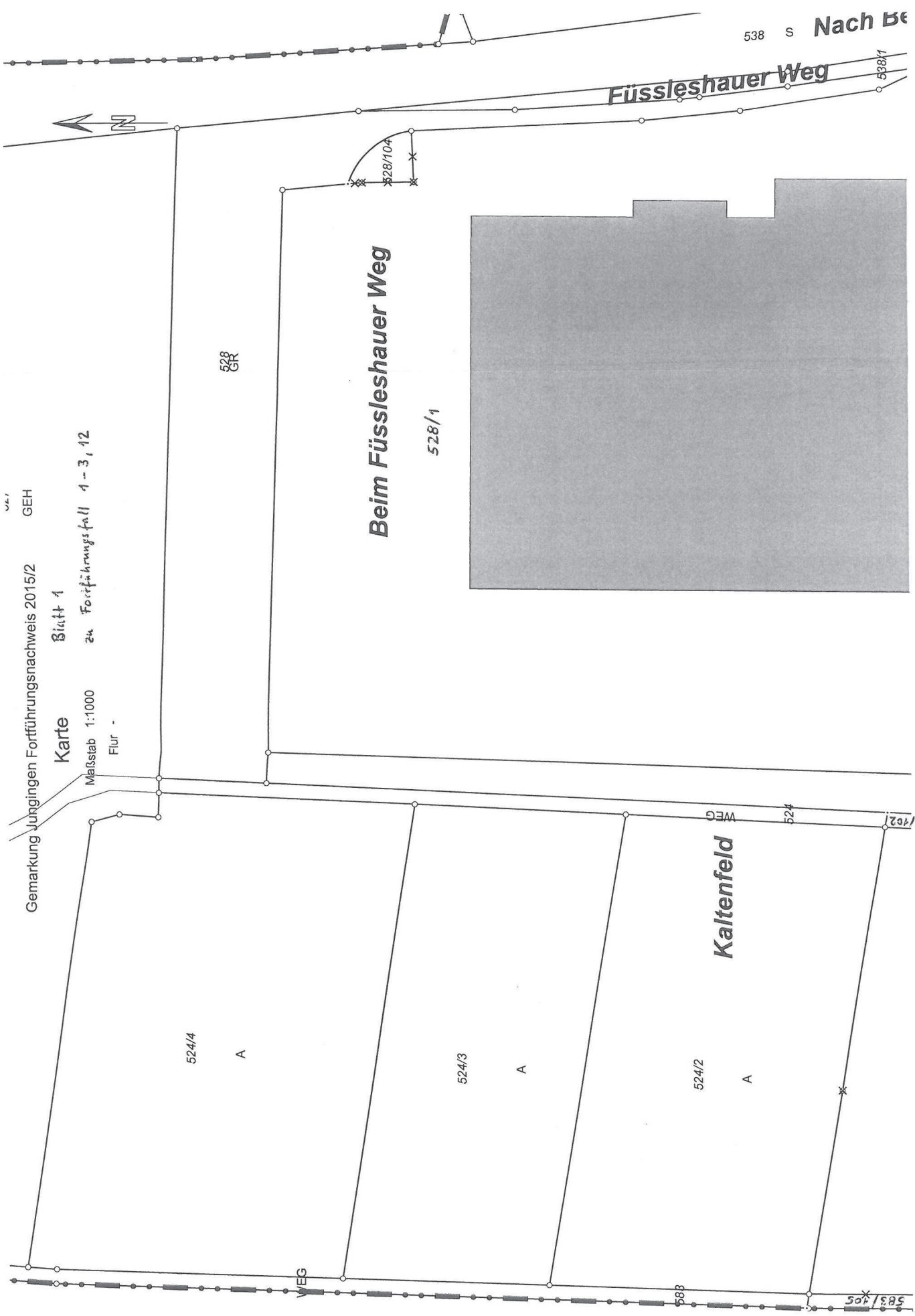
<b>Auszug aus dem Liegenschaftskataster</b>		Gemarkung <b>Fortführungsnachweis</b>	Jungingen <b>2015/2</b>
<b>Fortführungsmitteilung</b>		Fortführungsfallnummer	13
		Seite	1
		Datum	27. Februar 2015
<b>Flurstücksverschmelzung</b>			
<u>Vor der Fortführung</u>		<u>Nach der Fortführung</u>	
Flurstück	583/106	Flurstück	584
Fläche	145 m <sup>2</sup>	Fläche	14 822 m <sup>2</sup>
Lage	Füssleshauer Weg	Lage	Mergelgrube
Flurstück	584	Tatsächliche Nutzung	Brachland
Fläche	4 566 m <sup>2</sup>		
Lage	Füssleshauer Weg	Gesamtfläche	<u>14 822 m<sup>2</sup></u>
Flurstück	585/102		
Fläche	43 m <sup>2</sup>		
Lage	Kaltenfeld		
Flurstück	593		
Fläche	7 364 m <sup>2</sup>		
Lage	Mergelgrube		
Flurstück	594/100		
Fläche	149 m <sup>2</sup>		
Lage	Mergelgrube		
Flurstück	595/100		
Fläche	2 555 m <sup>2</sup>		
Lage	Mergelgrube		
Gesamtfläche	<u>14 822 m<sup>2</sup></u>		

Auszug aus dem Liegenschaftskataster		Gemarkung	Jungingen
Fortführungsmitteilung		<b>Fortführungsnachweis</b>	<b>2015/2</b>
		Fortführungsfallnummer	14
		Seite	1
		Datum	27. Februar 2015
Flurstücksverschmelzung			
<u>Vor der Fortführung</u>		<u>Nach der Fortführung</u>	
Flurstück	524/1	Flurstück	585
Fläche	18 078 m <sup>2</sup>	Fläche	80 481 m <sup>2</sup>
Lage	Kaltenfeld	Lage	Mergelgrube
Flurstück	524/102	Tatsächliche Nutzung	Industrie und Gewerbefläche
Fläche	687 m <sup>2</sup>		
Lage	Kaltenfeld		
Flurstück	583/1		
Fläche	491 m <sup>2</sup>		
Lage	Füssleshauer Weg		
Flurstück	583/105		
Fläche	1 738 m <sup>2</sup>		
Lage	Füssleshauer Weg		
Flurstück	584/104		
Fläche	7 019 m <sup>2</sup>		
Lage	Füssleshauer Weg		
Flurstück	585		
Fläche	24 627 m <sup>2</sup>		
Lage	Kaltenfeld		
Flurstück	585/1		
Fläche	2 680 m <sup>2</sup>		
Lage	Kaltenfeld		
Flurstück	587		
Fläche	2 435 m <sup>2</sup>		
Lage	Füssleshauer Weg		
Flurstück	593/101		
Fläche	255 m <sup>2</sup>		
Lage	Mergelgrube		
Flurstück	593/102		
Fläche	3 905 m <sup>2</sup>		
Lage	Mergelgrube		
		Gesamtfläche	80 481 m <sup>2</sup>

<b>Auszug aus dem Liegenschaftskataster</b>	Gemarkung Jungingen <b>Fortführungsnachweis</b> 2015/2 Fortführungsfallnummer 14 Seite 2 Datum 27. Februar 2015
<b>Fortführungsmitteilung</b>	
<p><u>Vor der Fortführung</u></p> <p>Flurstück 594          Fläche 561 m<sup>2</sup>          Lage Mergelgrube</p> <p>Flurstück 594/101          Fläche 246 m<sup>2</sup>          Lage Mergelgrube</p> <p>Flurstück 595          Fläche 17 759 m<sup>2</sup>          Lage Mergelgrube</p> <hr/> <p>Gesamtfläche 80 481 m<sup>2</sup></p>	<p><u>Nach der Fortführung</u></p>



Gemarkung Jungingen Fortführungsnachweis 2015/2  
 Blatt 1  
 zu Fortführungsfall 1-3, 12  
 Maßstab 1:1000  
 Flur -

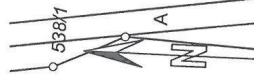


538 S Nach B

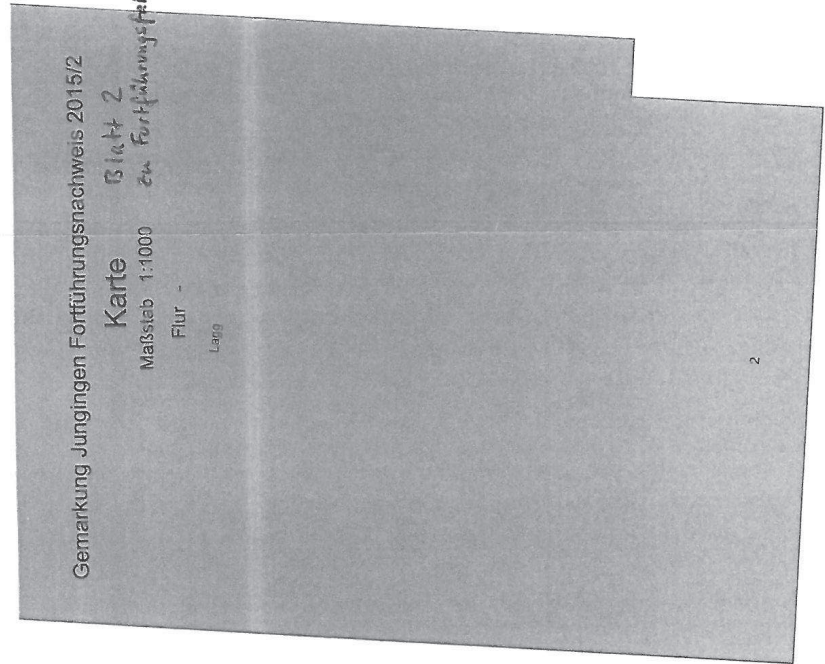
Grenze  
 neu, bestehenbleibend  
 wegfallend

Anschluss Blatt 2

ch Beimerstetten

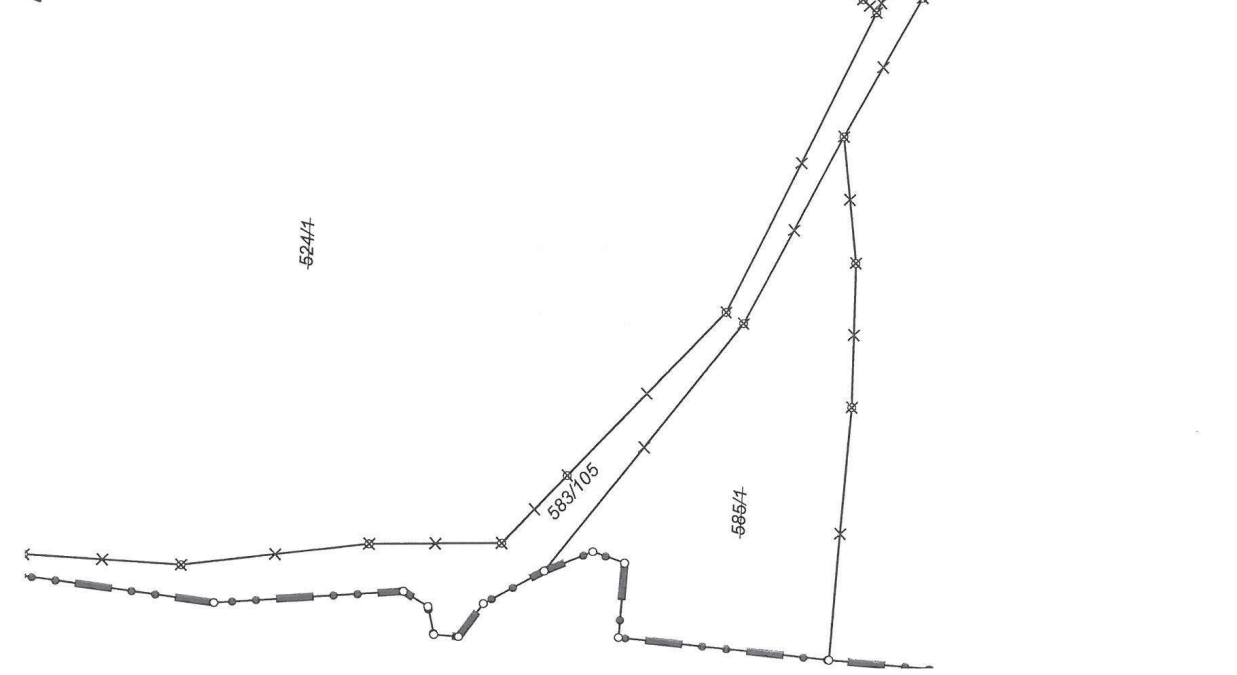


538/1  
7, 11, 14

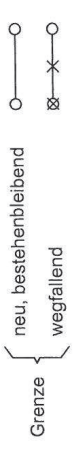
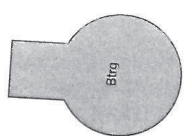


528/1  
GFIG

Anschluss Blatt 1



Mergelgrube



Anschluss Blatt 3

Anschluss Blatt 4

Gemarkung Jungingen Fortführungsnachweis 2015/2

Karte Blatt 3

Maßstab 1:1000 im Fortführungsfall 4, S. 13, 14

Flur -

Anschluss Blatt 2

587

587/100

586 A

584/104

584 BR

591 GFIG

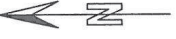
585 GFIG

593

593/102

Anschluss Blatt 4

③



538/6

A

535/1

A

539

WEG





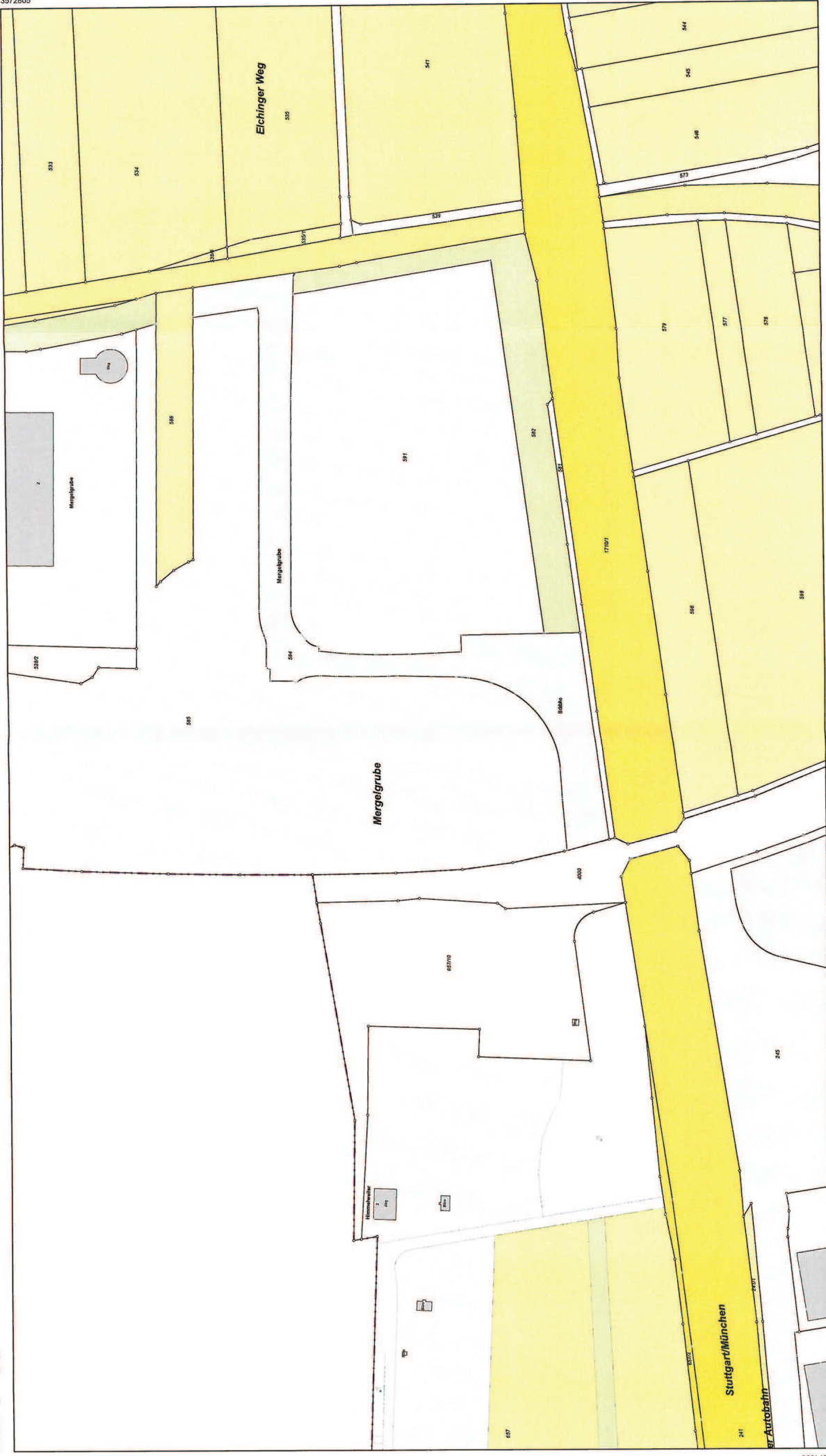
Grenze { neu, bestehenbleibend o—o  
wegfallend x—x—o

Gemeinde: Ulm  
Kreis: Stadtkreis Ulm  
Regierungsbezirk: Tübingen

Flurstück: 584  
Flur:  
Gemarkung: Jungingen

5365892

3572805



Die Basisinformationen und Basisdaten des Liegenschaftskatasters unterliegen dem Verwendungsvorbehalt nach § 2 Abs. 3 und 4 des Vermessungsgesetzes vom 1. Juli 2004 (GBl. S. 465, 509), zuletzt geändert durch Gesetz vom 30. November 2010 (GBl. S. 899). Sie dürfen vom Empfänger nur für den Zweck verwendet werden, zu dem sie übermittelt worden sind. Eine Verwendung für andere Zwecke ist nur zulässig, wenn die Vermessungsbehörde eingewilligt hat.

53658942  
Maßstab 1:2500  
0 25 50 75  
Meter