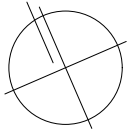


Lageplan 1-500

Vorhaben- und  
Erschließungsplan  
Bleichstraße 9  
12.05.2015

Bearbeitung:  
Stemshorn Architekten GmbH

BLEICHSTRASSE



Grundriss UG

Untergeschoss 1-200

Vorhaben- und  
Erschließungsplan  
Bleichstraße 9  
12.05.2015

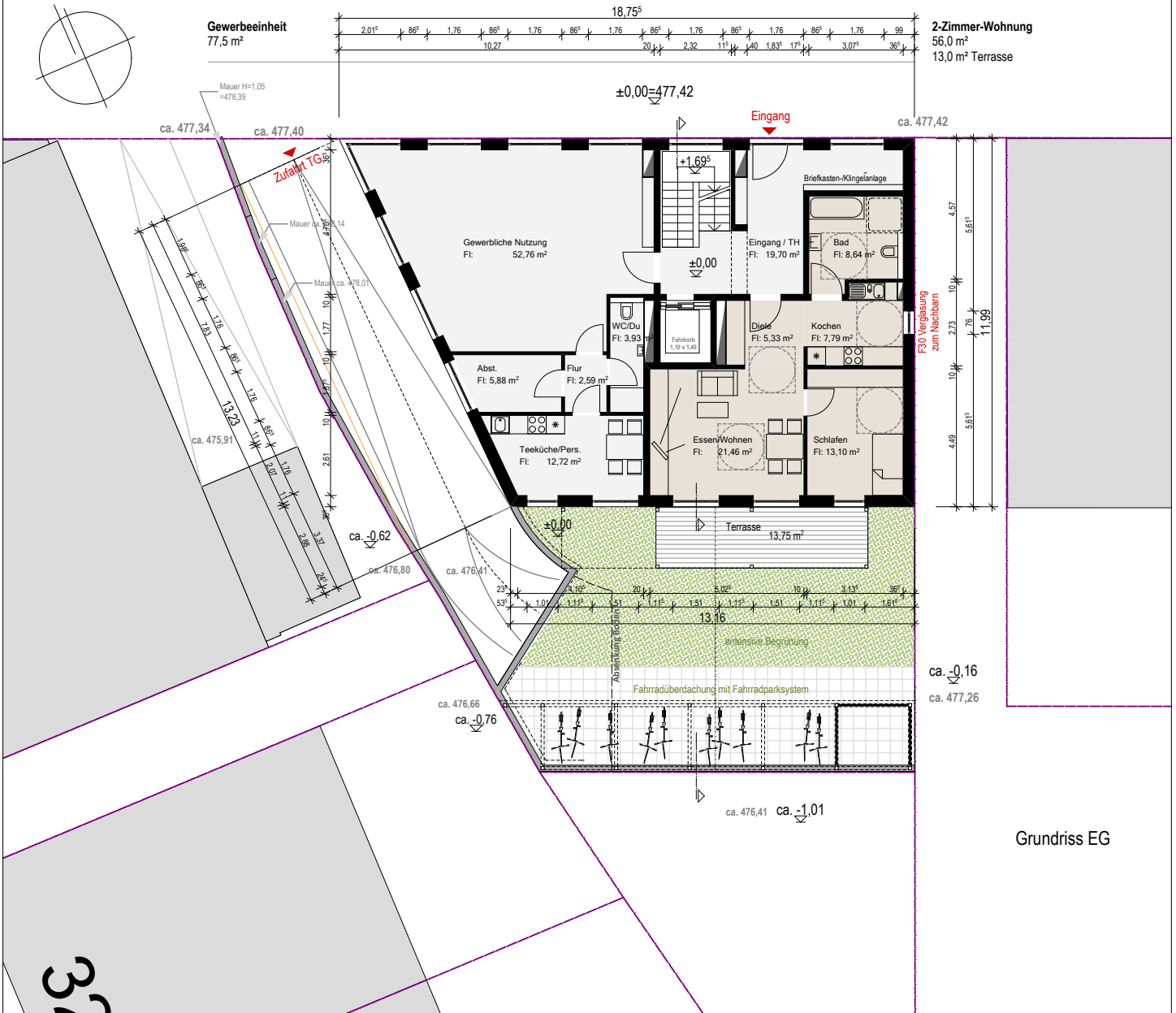
Bearbeitung:  
Stemshorn Architekten GmbH

# Anlage 5.3 zu GD 213/15

ca. 477,61

D 477,66  
S 473,12

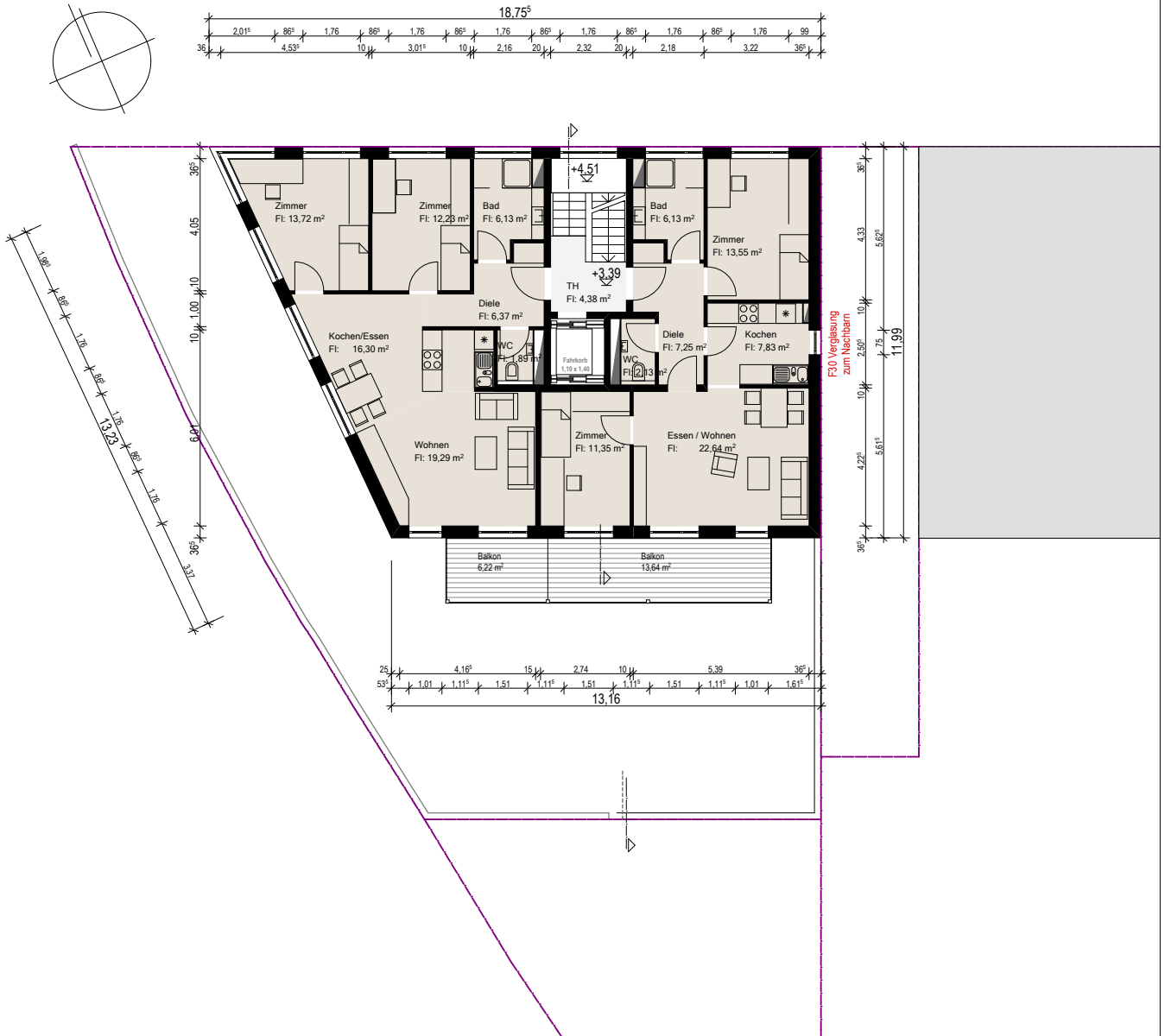
## BLEICHSTRASSE



Erdgeschoss 1-200

Vorhaben- und  
Erschließungsplan  
Bleichstraße 9  
12.05.2015

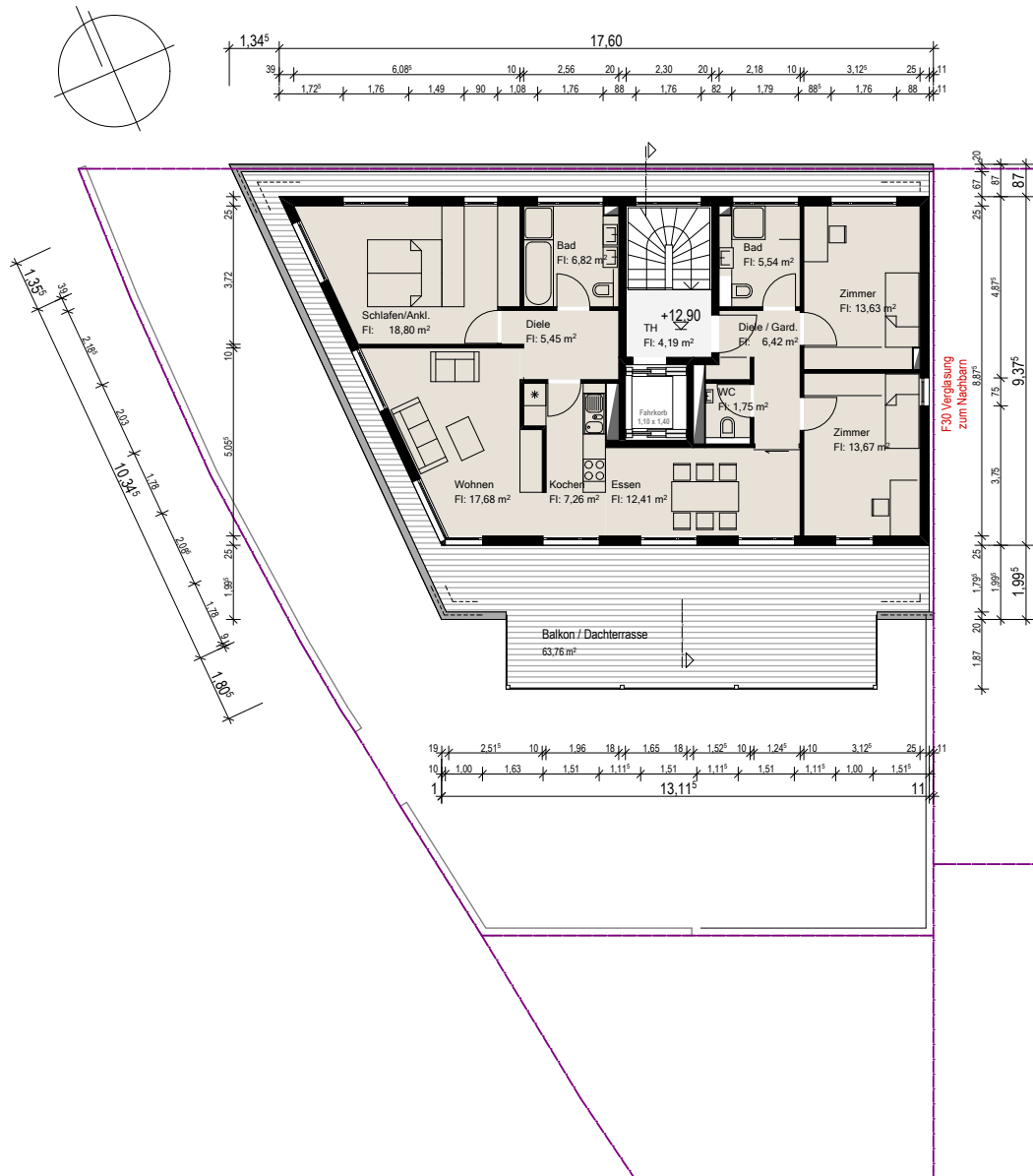
Bearbeitung:  
Stemshorn Architekten GmbH



Regelgeschoss 1-200

Vorhaben- und  
Erschließungsplan  
Bleichstraße 9  
12.05.2015

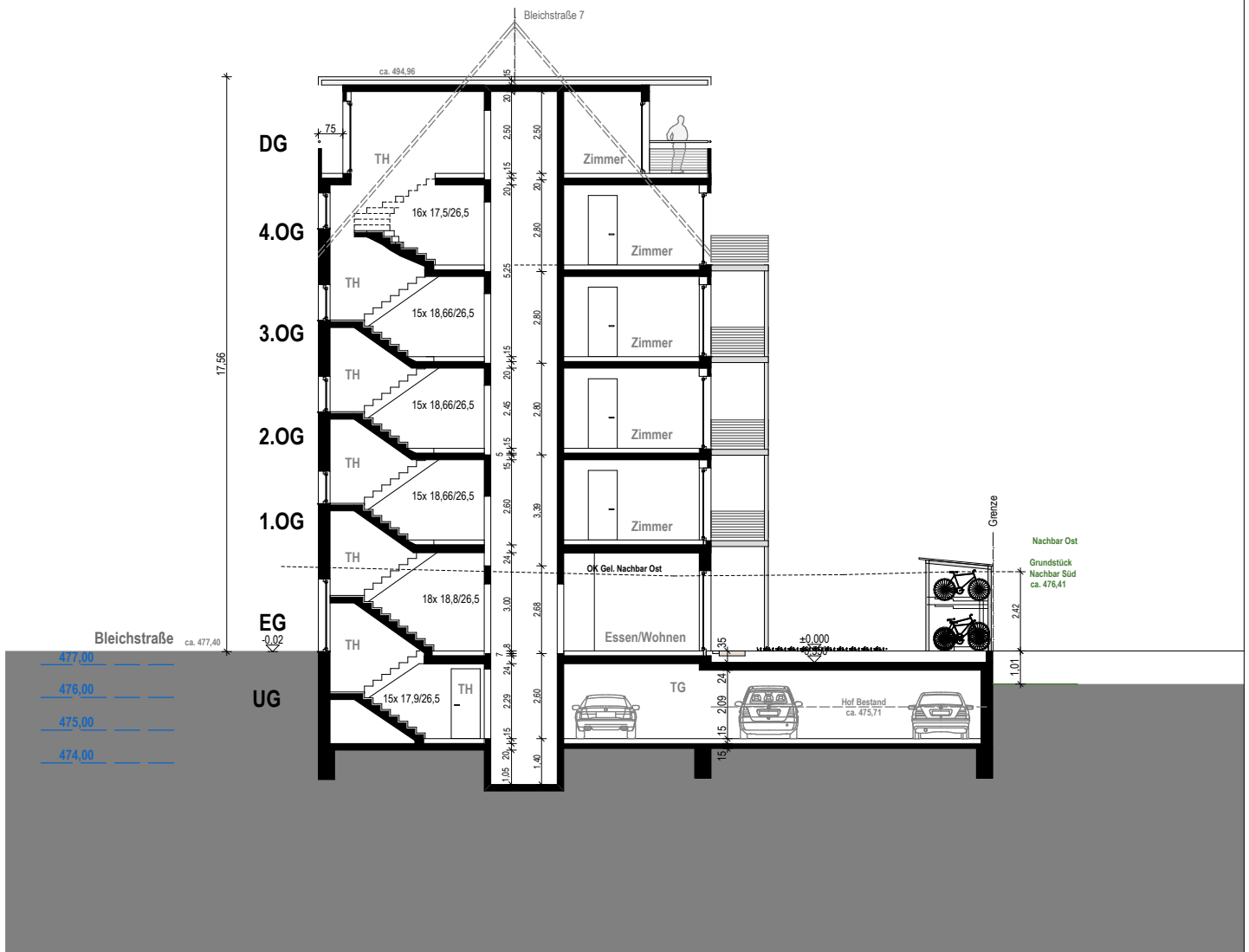
Bearbeitung:  
Stemshorn Architekten GmbH



Grundriss DG 1-200

Vorhaben- und  
Erschließungsplan  
Bleichstraße 9  
12.05.2015

Bearbeitung:  
Stemshorn Architekten GmbH



Systemschnitt 1-200

Vorhaben- und  
Erschließungsplan  
Bleichstraße 9  
12.05.2015

Bearbeitung:  
Stemshorn Architekten GmbH



Ansicht Nordost 1-200

Vorhaben- und  
Erschließungsplan  
Bleichstraße 9  
12.05.2015

Bearbeitung:  
Stemshorn Architekten GmbH



Ansicht Südwest 1-200

Vorhaben- und  
Erschließungsplan  
Bleichstraße 9  
12.05.2015

Bearbeitung:  
Stemshorn Architekten GmbH