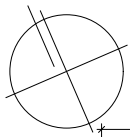


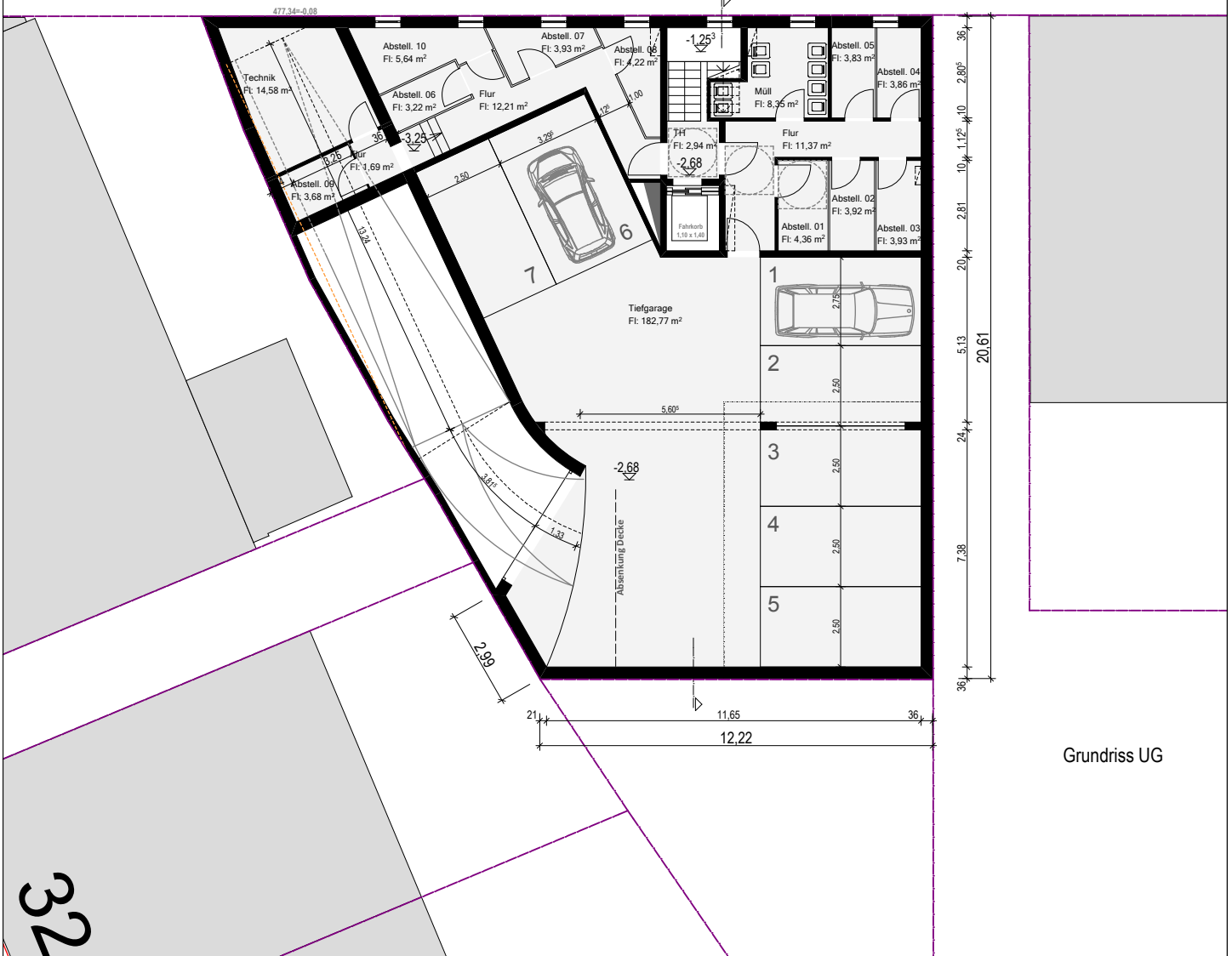
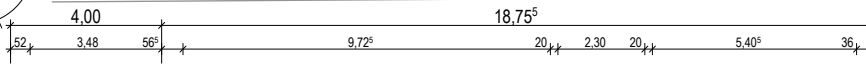
Lageplan 1-500

Vorhaben- und  
Erschließungsplan  
Bleichstraße 9  
15.09.2015

Bearbeitung:  
Stemshorn Architekten GmbH



**BLEICHSTRASSE**



Grundriss UG

Untergeschoss 1-200

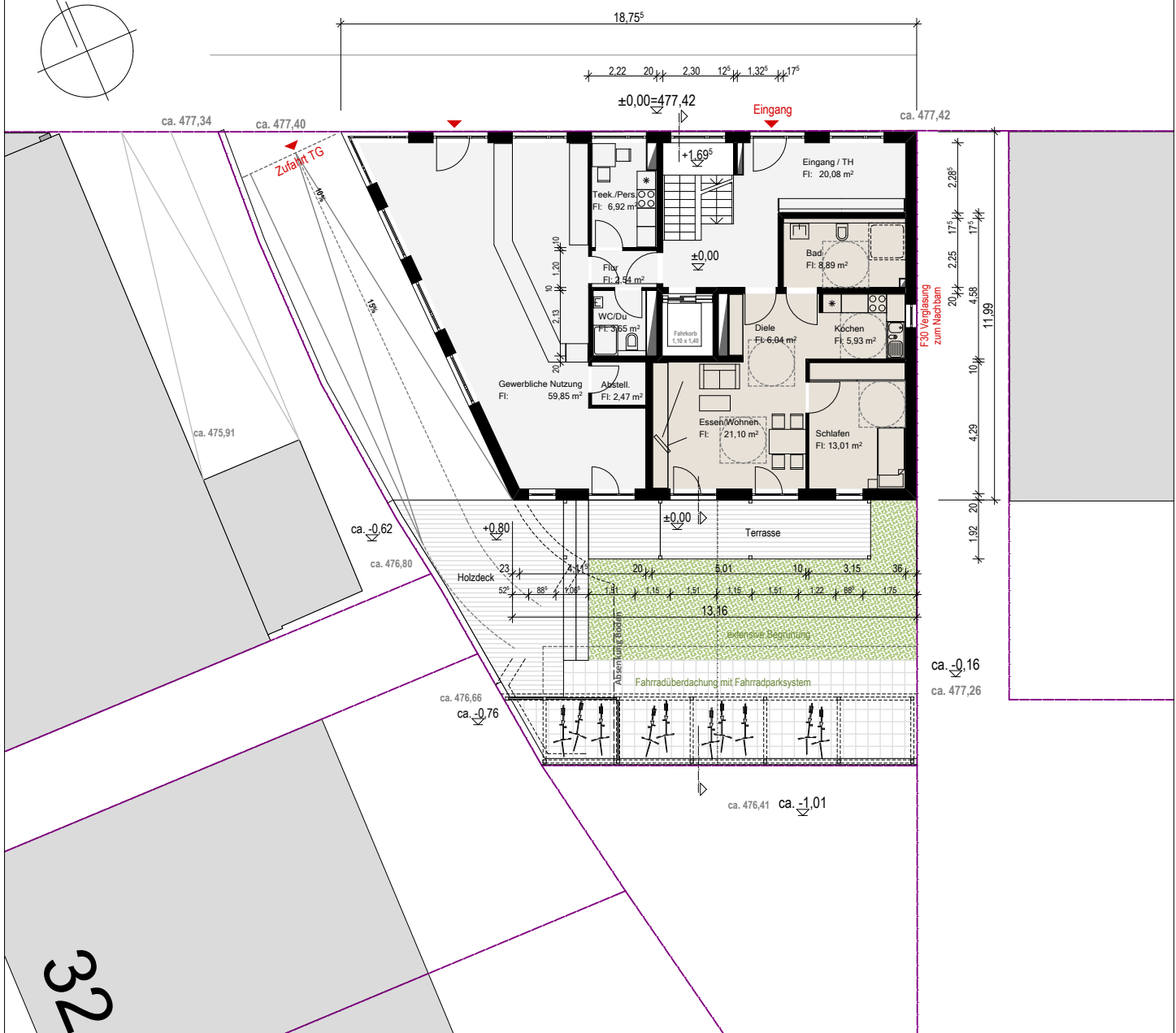
Vorhaben- und  
Erschließungsplan  
Bleichstraße 9  
15.09.2015

Bearbeitung:  
Stemshorn Architekten GmbH

ca. 477,61

D 477,66  
S 473,12

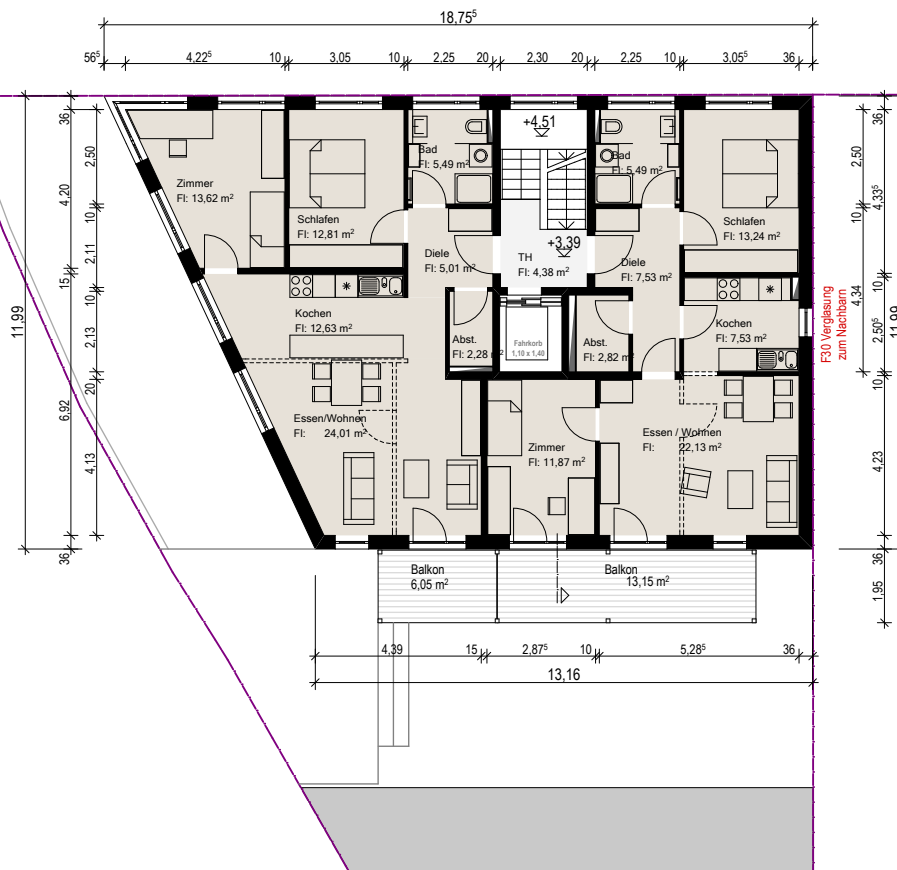
BLEICHSTRASSE



Erdgeschoss 1-200

Vorhaben- und  
Erschließungsplan  
Bleichstraße 9  
15.09.2015

Bearbeitung:  
Stemshorn Architekten GmbH

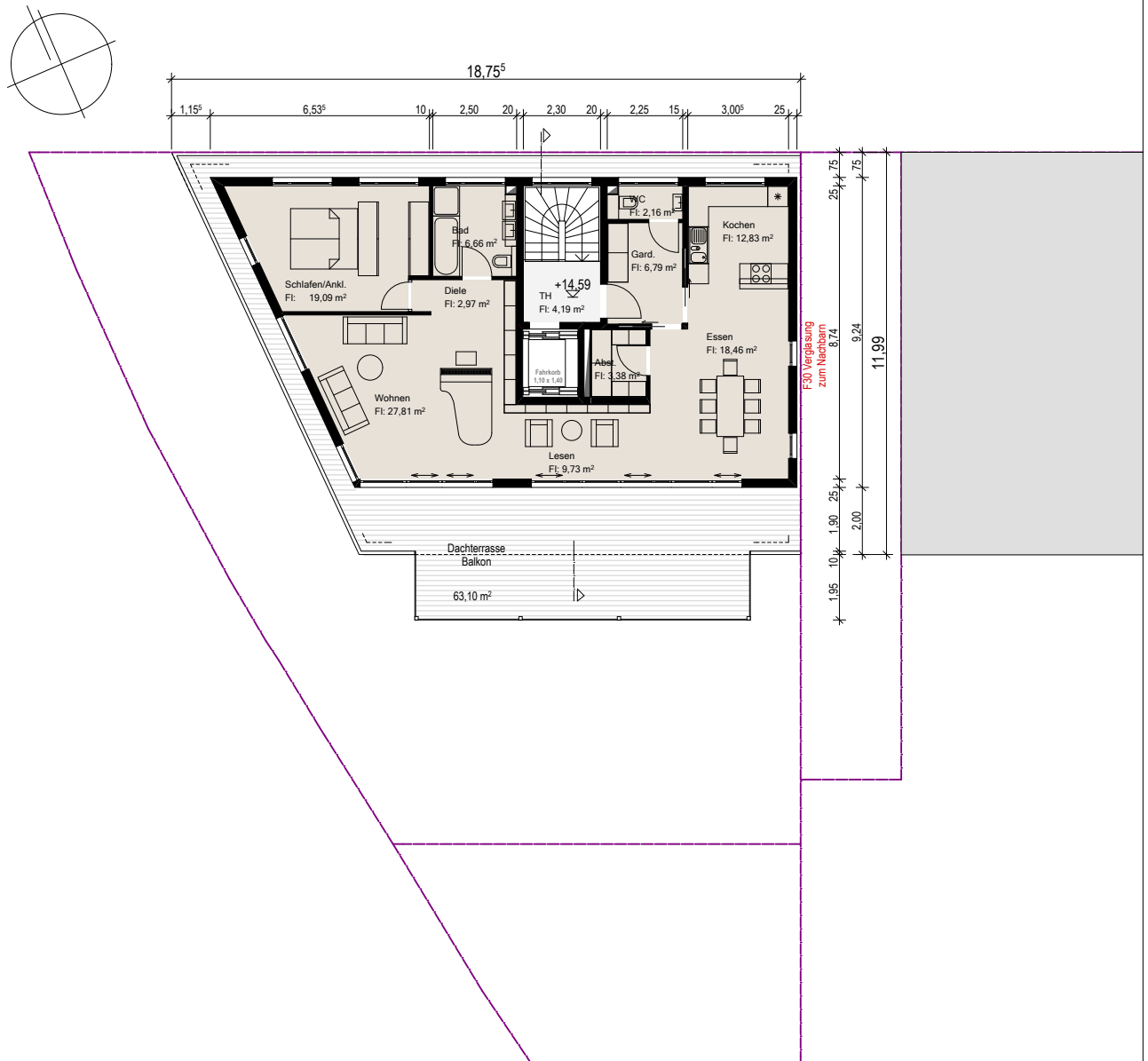


Regelgeschoss 1-200

Vorhaben- und  
Erschließungsplan  
Bleichstraße 9  
15.09.2015

Bearbeitung:  
Stemshorn Architekten GmbH

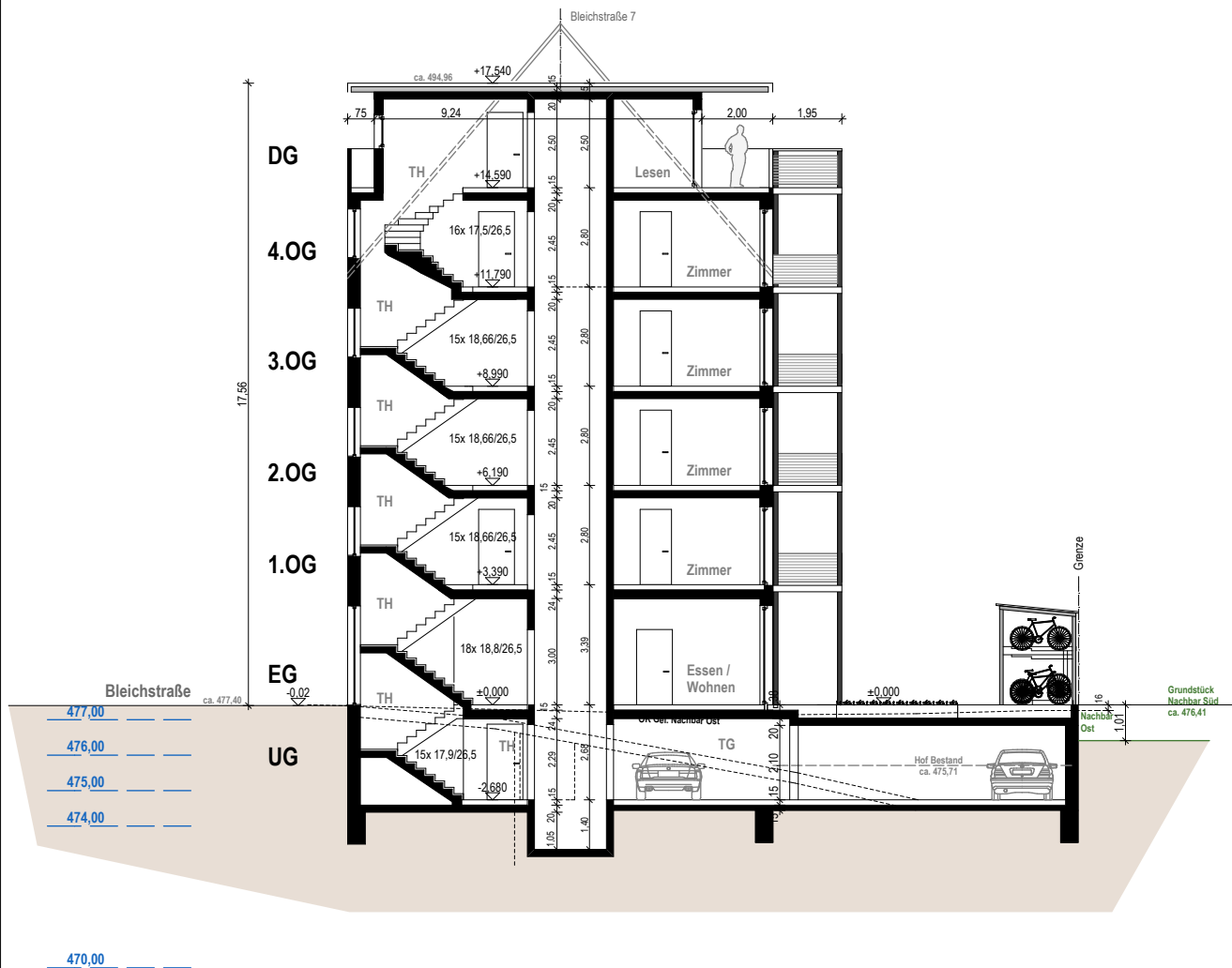




Grundriss DG 1-200

Vorhaben- und  
Erschließungsplan  
Bleichstraße 9  
15.09.2015

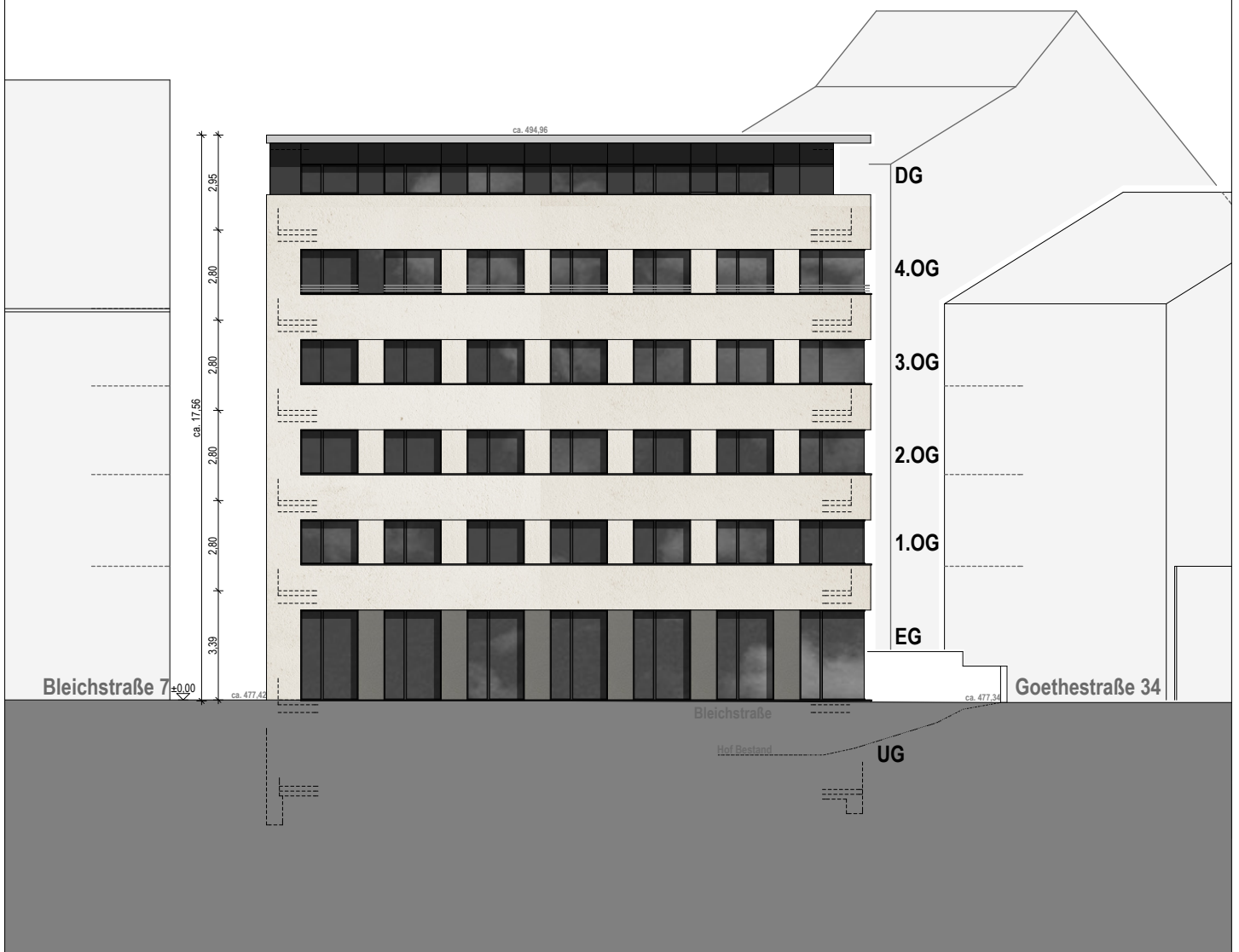
Bearbeitung:  
Stemshorn Architekten GmbH



Systemschnitt 1-200

Vorhaben- und  
Erschließungsplan  
Bleichstraße 9  
15.09.2015

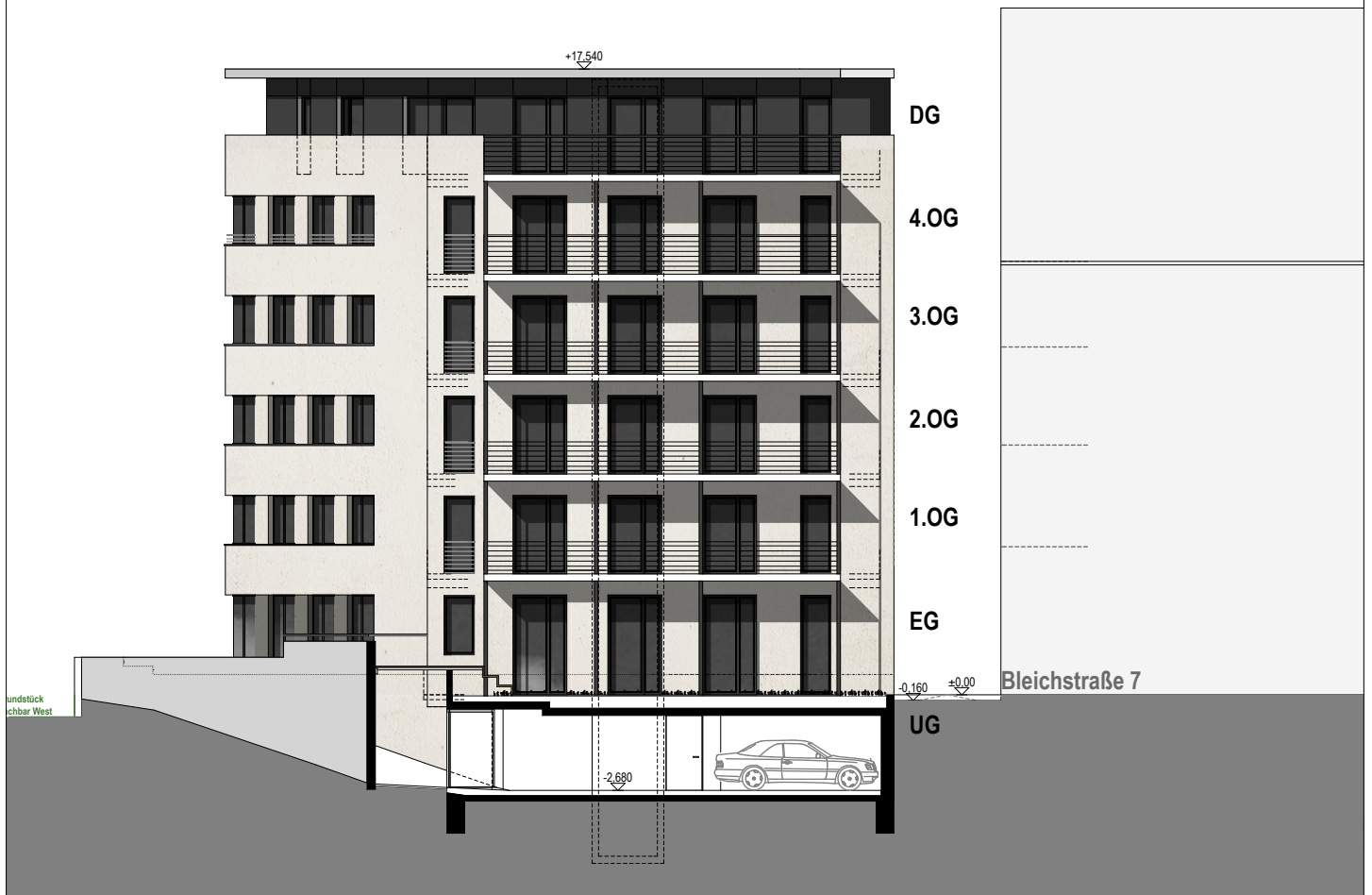
Bearbeitung:  
Stemshorn Architekten GmbH



Ansicht Nordost 1-200

Vorhaben- und  
Erschließungsplan  
Bleichstraße 9  
15.09.2015

Bearbeitung:  
Stemshorn Architekten GmbH



Ansicht Südwest 1-200

Vorhaben- und  
Erschließungsplan  
Bleichstraße 9  
15.09.2015

Bearbeitung:  
Stemshorn Architekten GmbH