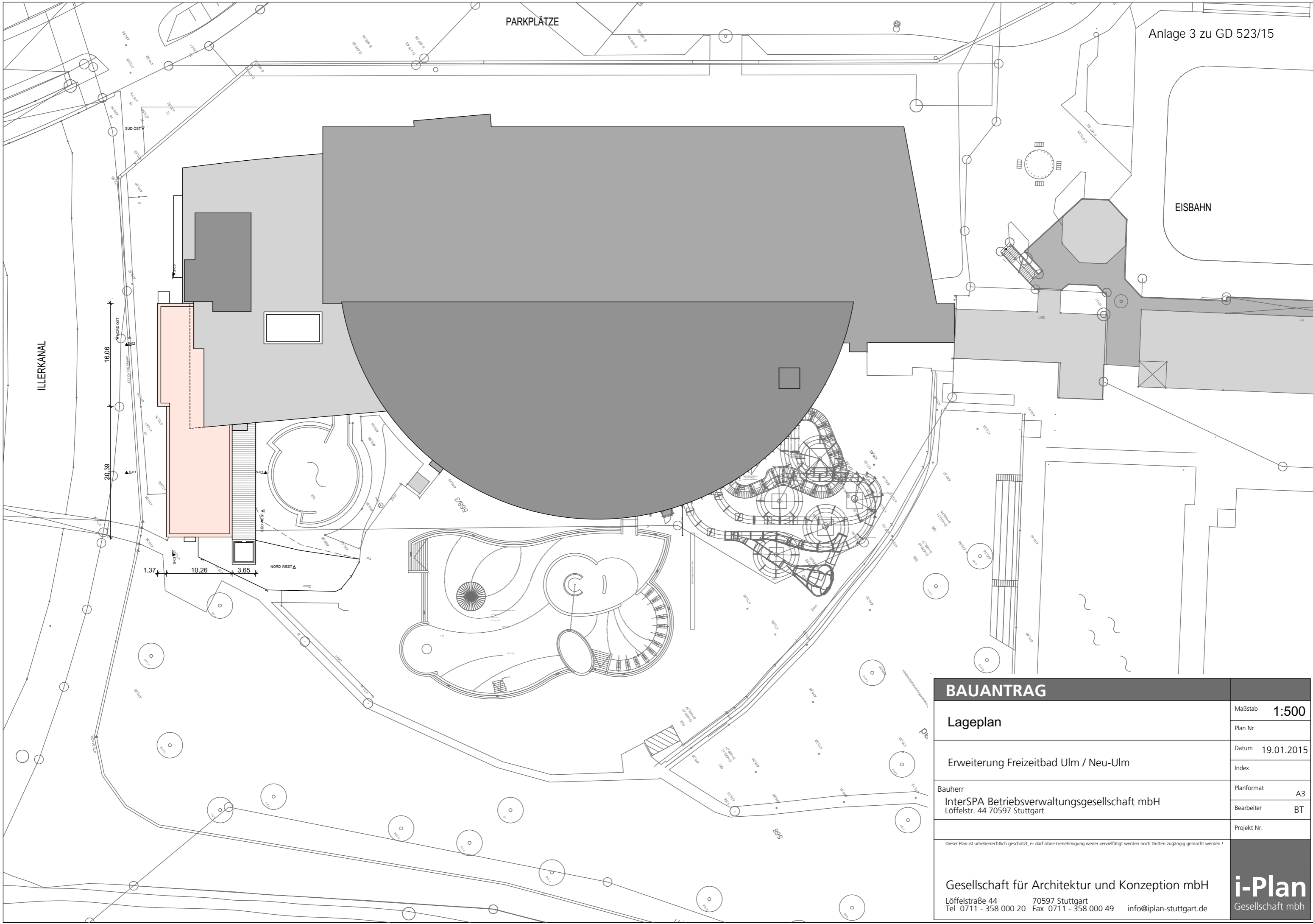


PARKPLÄTZE

Anlage 3 zu GD 523/15

EISBAHN

ILLERKANAL



BAUANTRAG	
Lageplan	Maßstab 1:500
	Plan Nr.
Erweiterung Freizeitbad Ulm / Neu-Ulm	Datum 19.01.2015
	Index
Bauherr InterSPA Betriebsverwaltungsgesellschaft mbH Löffelstr. 44 70597 Stuttgart	Planformat A3
	Bearbeiter BT
	Projekt Nr.
Dieser Plan ist urheberrechtlich geschützt, er darf ohne Genehmigung weder vervielfältigt werden noch Dritten zugänglich gemacht werden!	
Gesellschaft für Architektur und Konzeption mbH Löffelstraße 44 70597 Stuttgart Tel 0711 - 358 000 20 Fax 0711 - 358 000 49 info@iplan-stuttgart.de	
i-Plan Gesellschaft mbH	