

28

25. Feb. 2015  
11/33  
OB, OB/G

Fax: BM 1, 2, 3

VG  
SUB  
FWG  
CDU  
SPD  
FDP  
Linke

GRÜNE  
Fraktion  
Ulm<sup>3</sup>

GRÜNE Fraktion Ulm<sup>3</sup>, Marktplatz 1, 89073 Ulm

Marktplatz 1, 89073 Ulm  
Tel. 0731 161-1096  
Fax 0731 161-1097  
gruene-fraktion@ulm.de  
www.gruene-fraktion-ulm.de

Herrn OB Gönner  
per E-Mail,  
Kopie: an die regionalen Medien

erledigt  
25.02.2015  
OK  
11/18

Ulm, 25.02.2015

## Verkehrsbelastung im Kelternweg

Sehr geehrter Herr OB Gönner,

Ende vergangenen Jahres haben sich Anwohnerinnen und Anwohner des Kelternwegs mit einer Unterschriftenliste an Sie gewandt und um Verringerung der dortigen Verkehrsbelastung gebeten. Wir stimmen mit den Betroffenen überein, dass eine Verbesserung dringend notwendig ist, weil der Kelternweg – trotz aller Beruhigungsmaßnahmen – zunehmend als Abkürzung für den Auto-Verkehr erhalten muss. Die Umnutzung des Hindenburgareals, welche dem Stadtteil ca. 2.000 neue BürgerInnen bringen soll, wird diesen Trend noch verstärken.

Die in diesem Zusammenhang angeregte Öffnung des Froschwegs kommt für uns aus Gründen der Naherholung nicht in Frage. Wir regen daher folgendes Vorgehen an:

**Der Kelternweg und der Ruländerweg werden für den MIV jeweils zu Einbahnstraßen erklärt, die gegenläufig angelegt werden. Somit würde eine Verkehrsverlagerung auf die Tangente erreicht und die Verkehrsbelastung reduziert werden. Der ÖPNV im Ruländerweg bliebe selbstverständlich ausgenommen.**



Dr. Richard Boker



Michael Joukov



Denise Niggemeier



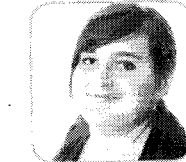
Lisa-Marie Oelmayer



Sigrid Räkel-Rehner



Birgit Schäfer-Oelmayer



Lena-Christin Schwelling



Annette Weinreich

Dieses Vorgehen würden wir gerne mit den Betroffenen und der RPG Eselsberg erörtern und bei positiver Resonanz eine Testphase (beispielsweise von Juli bis Dezember) folgen lassen.

Wir bitten Sie, dieses Anliegen aufzunehmen und eine Erörterung mit den Betroffenen in die Wege zu leiten.

Mit freundlichen Grüßen,

für die **GRÜNE** Fraktion Ulm<sup>3</sup>

  
(Birgit Schäfer-Oelmayer)

  
(Denise Elisa Niggemeier)

  
(Michael Joukov)