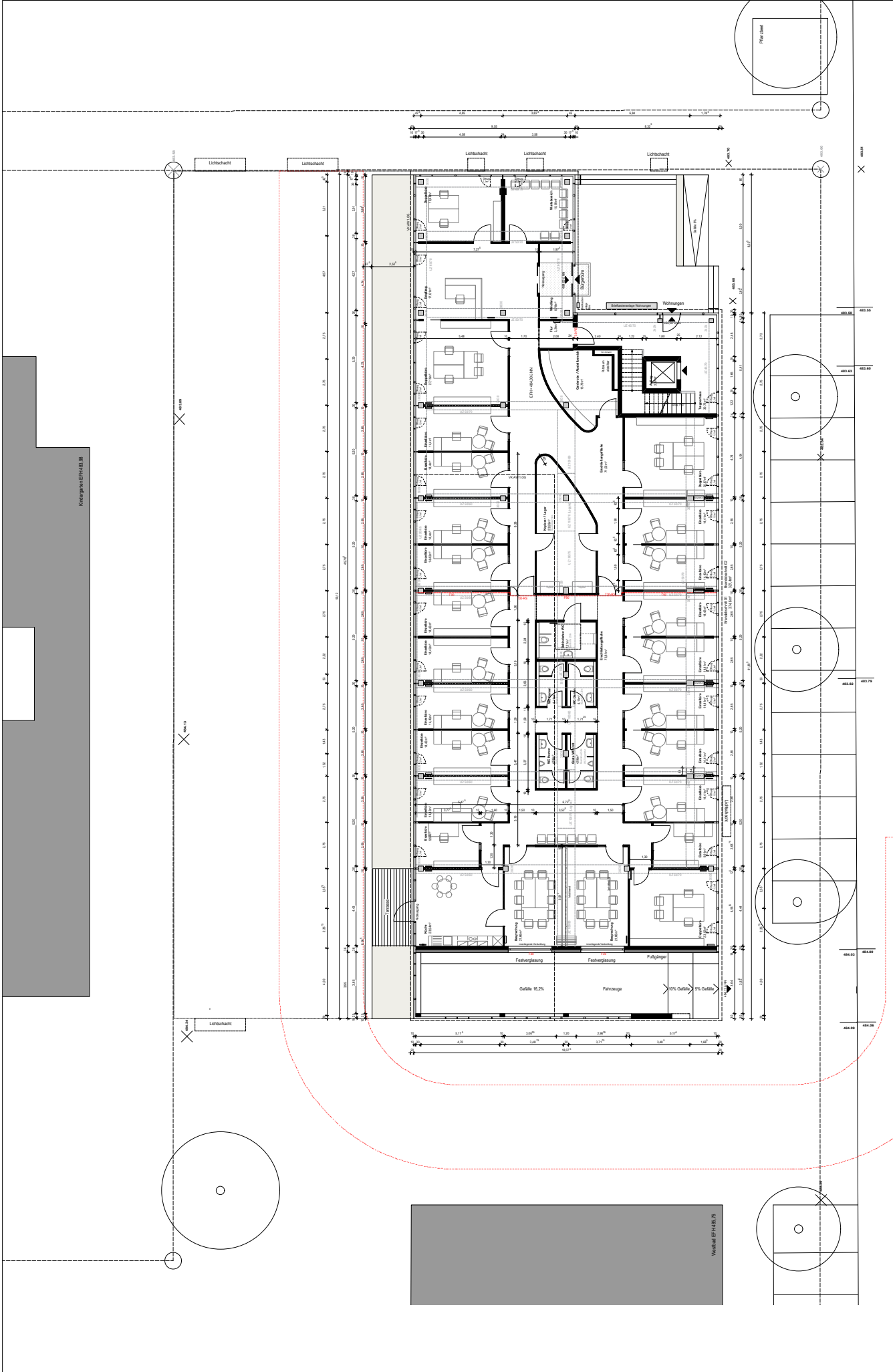




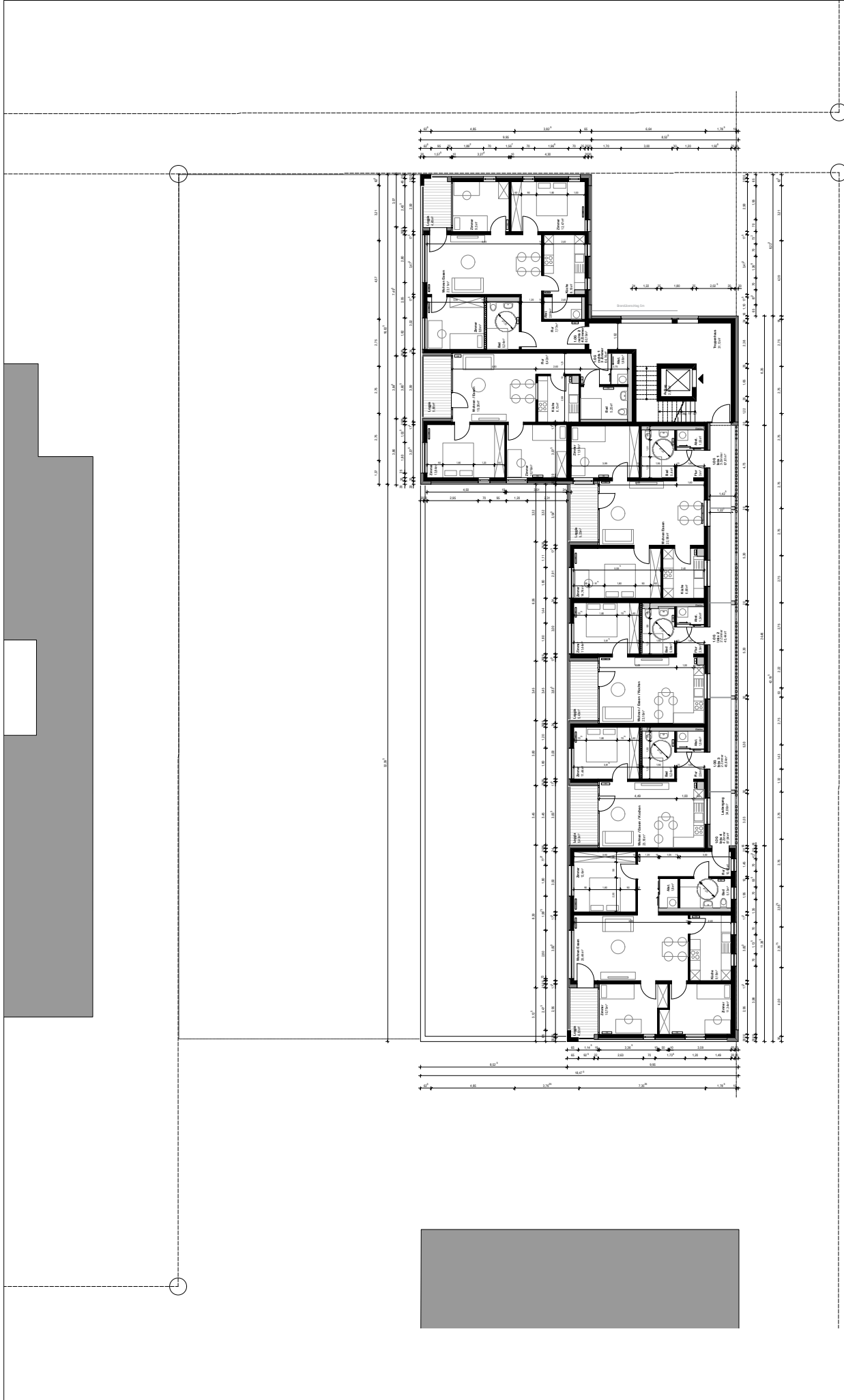
	Wohn- und Geschäftsgebäude mit Sondernutzung Moltkestraße 20, Ulm		UWS Ulmer Wohnungs- und Geschäftsbau GmbH OBERBERGER & TRAUB Dittling-Wolfgang-Str. 20 89073 Ulm www.stormer-taub.de	
	PLAN	MASSSTAB M 1:100 (Architektur)	DATUM 24.02.2016	ARCHITEKT GEZ. 29
miteinander wohnen.		BAUHER	ARCHITEKT	




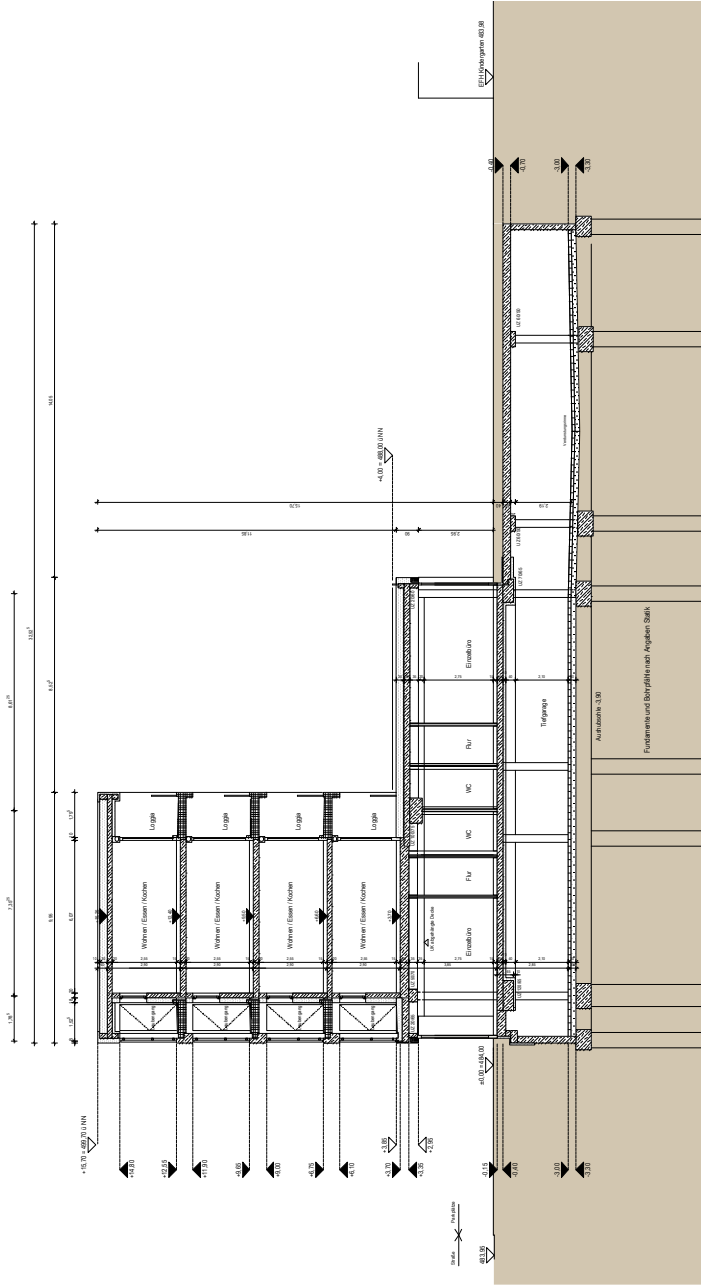


 miteinander wohnen.	Wohn- und Geschäftsgebäude mit Sondernutzung Moltkestraße 20, Ulm		BAUHERR	ARCHITEKT
	PLAN	MASSSTAB M 1:100 (verkleinert)	DATUM 24.02.2016	GEZ. [Signature]
 UWS Ulmer Wohnungs- und Geschäftsbau GmbH Moltkestraße 20 72074 Ulm www.ubw.de		OBERBERGER + TRAU Dittling-Wolfgang-Platz 72074 Ulm www.oberberger-traub.de		

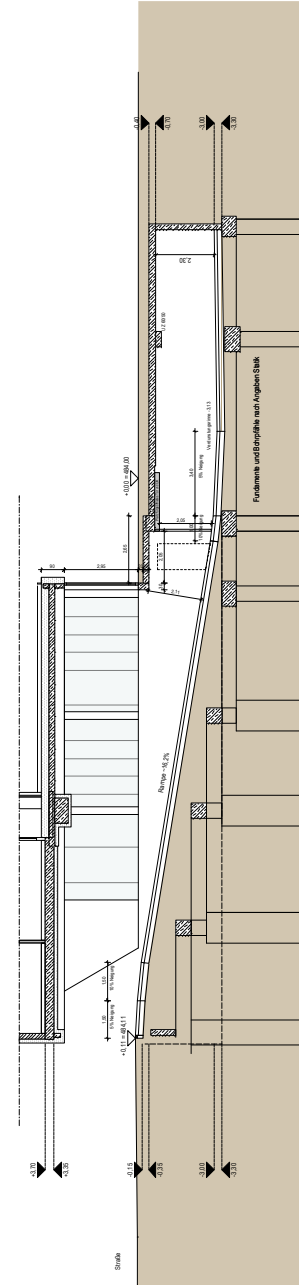
Zufahrt Feuerwehr





 miteinander wohnen.	Wohn- und Geschäftsgebäude mit Sondernutzung Moltkestraße 20, Ulm		BAUHERR	UWS Ulmer Wohnungs- und Geschäftsbau AG (AGS 1000000000) OBERBERGER STR. 11 D-73031 Ulm Tel.: 07141 3994-0 Fax: 07141 3994-29 www.ubw.de
	Grundriss Regelgeschoss		ARCHITEKT	OBERBERGER + TRAU Dittling-Wolfgang-Str. 1 Feuerstraße 12 88073 Ulm
PLAN	MASSSTAB 1:100 (verkleinert)	DATUM 24.02.2016	GEZ.:	29

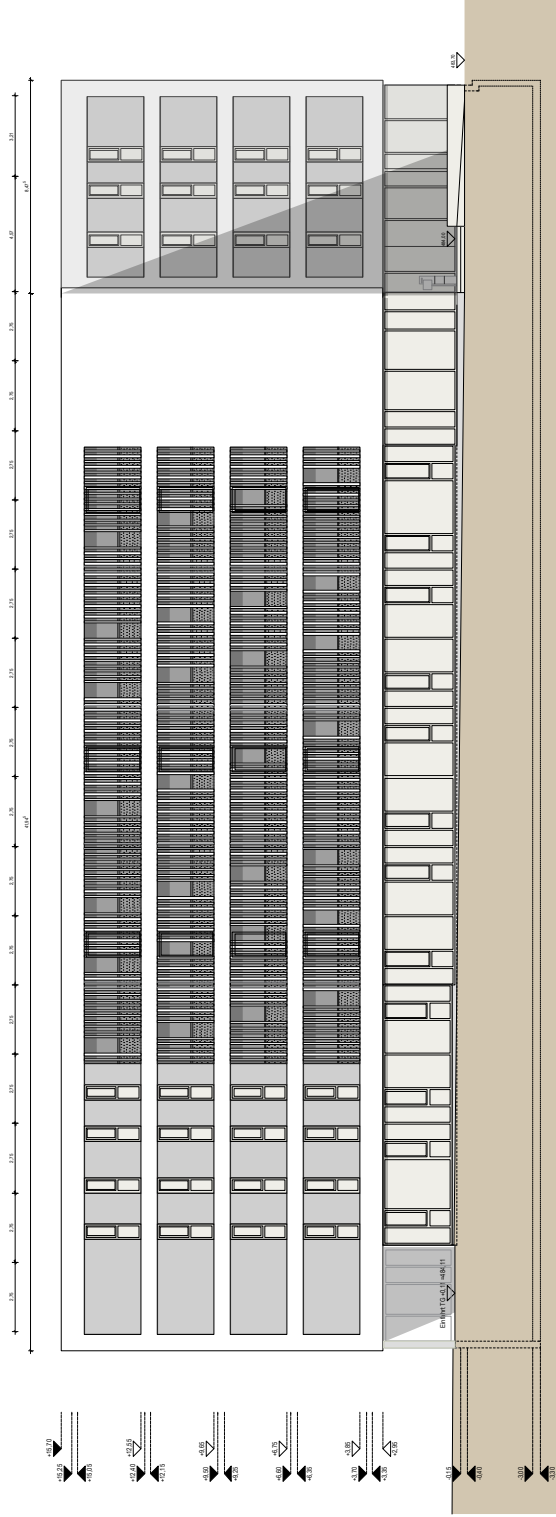


Querschnitt

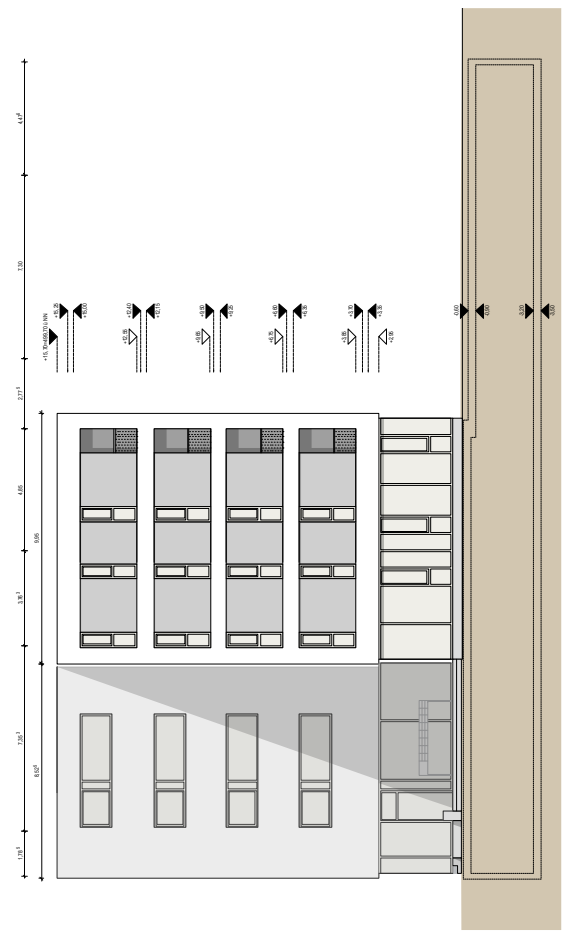


Rampenschnitt

 miteinander wohnen.	Wohn- und Geschlechtsgebäude mit Sondernutzung Moltkestraße 20, Ulm		BAUHERR	 UWS Wohnungs- und Sonderbau GmbH OBERBERGER STRASSE 11 89073 ULM
	PLAN	Schnitte	ARCHITEKT	
	MASSTAB	DATUM	GEZ.	
	M 1:100 (Ausschnitt)	24.02.2016	SP	

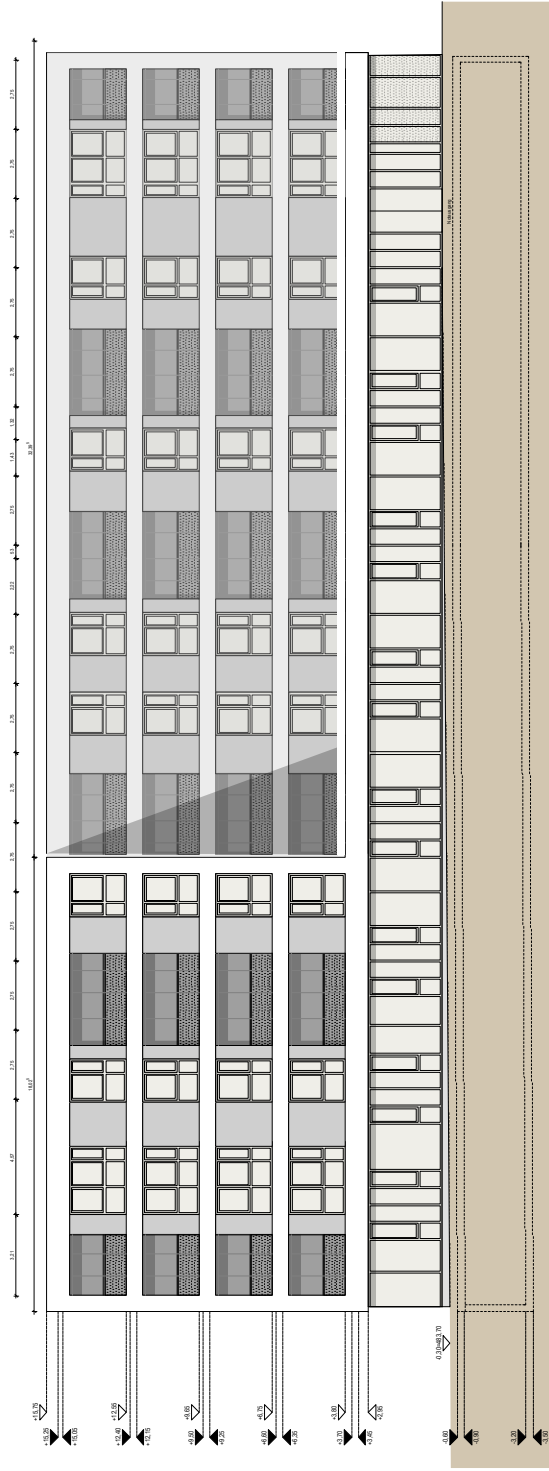


Ansicht Ost

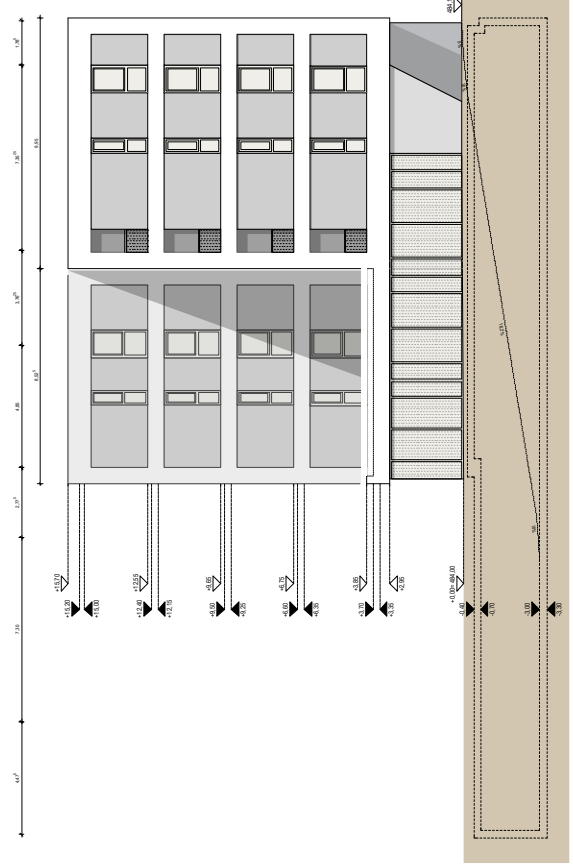


Ansicht Nord

	Wohn- und Geschäftsgebäude mit Sondernutzung Moltkestraße 20, Ulm		BAUHERR	UWS Ulmer Wohnungs- und Servicegesellschaft OBERBERGER STRASSE 10 89073 Ulm
	Ansichten Nord und Ost		ARCHITEKT	
PLAN	MASSTAB M 1:100 (verkleinert)	DATUM 24.02.2016	GEZ. 29	



Ansicht West



Ansicht Süd

	Wohn- und Geschäftsgebäude mit Sondernutzung Moltkestraße 20, Ulm		BAUHERR	UWS Ulmer Wohnungs- und Geschäftsbau AG (AGS 1000000) OBERBERGER + TRAUB Dipl.-Ing. Hans-Joachim Oberberger Dipl.-Ing. Wolfgang Traub Feuerstraße 12 · 80093 Ulm
	Ansichten Süd und West		ARCHITEKT	
PLAN	MASSTAB M 1:100 (Kerkerzeit)	DATUM 24.02.2016	GEZ. 29	UWS Ulmer Wohnungs- und Geschäftsbau AG (AGS 1000000) OBERBERGER + TRAUB Dipl.-Ing. Hans-Joachim Oberberger Dipl.-Ing. Wolfgang Traub Feuerstraße 12 · 80093 Ulm