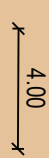
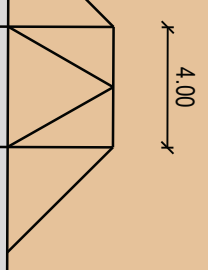


H Hauptbahnhof

NL = 113,00m

NL = 113,00m



Bahnsteig
7.00

6.50
4.00
1.25

Bahnsteig
7.00

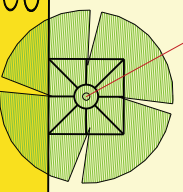
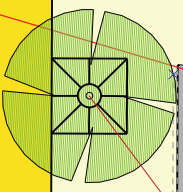
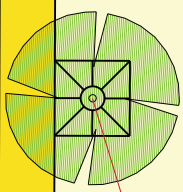
Fahrbahn
3.25

Radfahrstreifen
1.85



Gehweg

Baumquartiere



4.96

16

17

Ghs

Ghs

**Baumstandorte nur
vorbehaltlich der
Leitungsfreiheit möglich**

Stadt Ulm
Ausbau Friedrich-Ebert-Straße
Lageplan Friedrich-Ebert-Str.
Variante "1-streifig"
0730-14-008

Maßstab 1 : 250
Neusaß-Steppach, 11.03.2016

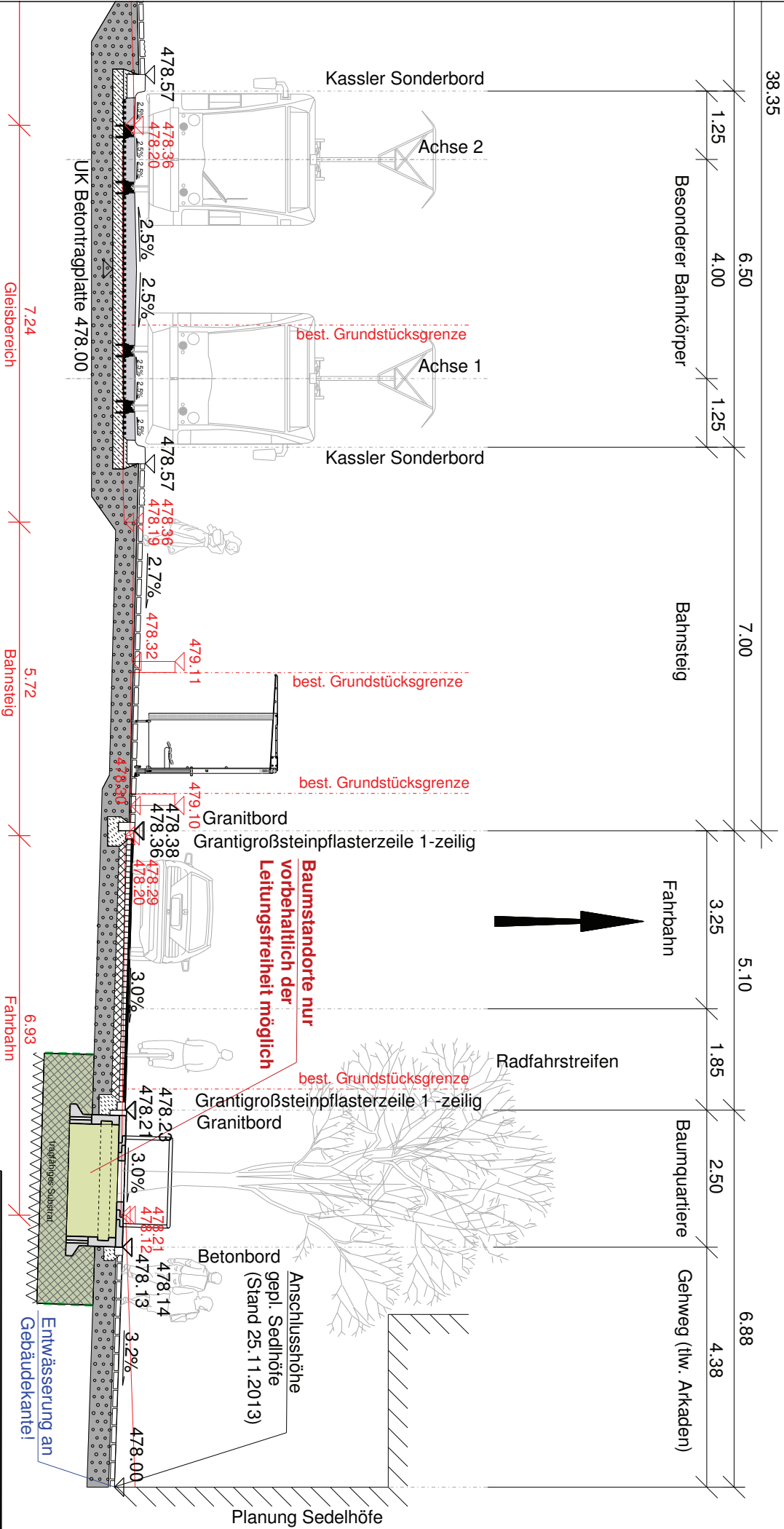
Alle Reichsstraße 2
86356 Neusaß-Steppach
Telefon +49 821 48078-0
Telefax +49 821 48078-20

SWECO

Zertifiziert durch die TÜV Rheinland Cert GmbH (www.tuv.com, ID 9108622071) nach
ISO 9001:2008, ISO 14001:2004, OHSAS 18001:2007.

Querschnitt Friedrich-Ebert-Str.

Variante "1-streifig"



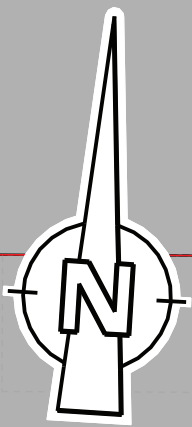
Stadt Ulm
 Ausbau Friedrich-Ebert-Straße
 Querschnitt Friedrich-Ebert-Str.
 Variante "1-streifig"

Maßstab 1 : 100
 Neusäß-Steppach, 11.03.2016

Alle Reichstraße 2
 86356 Neusäß-Steppach
 Telefon +49 821 48078-0
 Telefax +49 821 48078-20

SWECO

Zertifiziert durch die TÜV Rheinland Cert GmbH (www.tuv.com, ID 9108622071) nach
 ISO 9001:2008, ISO 14001:2004, OHSAS 18001:2007



17
Ghs

Ghs

16

7

Friedrich-Ebert-Straße

Radschutzstreifen

Gehweg

Fahrbahn

Bahnsteig

Bahnsteig

 **Hauptbahnhof**

NL = 113,00m

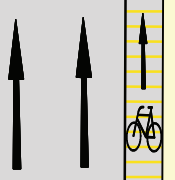
NL = 113,00m

4.00

4.00

3.81

1.55



Stadt Ulm
Ausbau Friedrich-Ebert-Straße
Lageplan Friedrich-Ebert-Str.
Variante "2-streifig"
0730-14-008

SWECO 

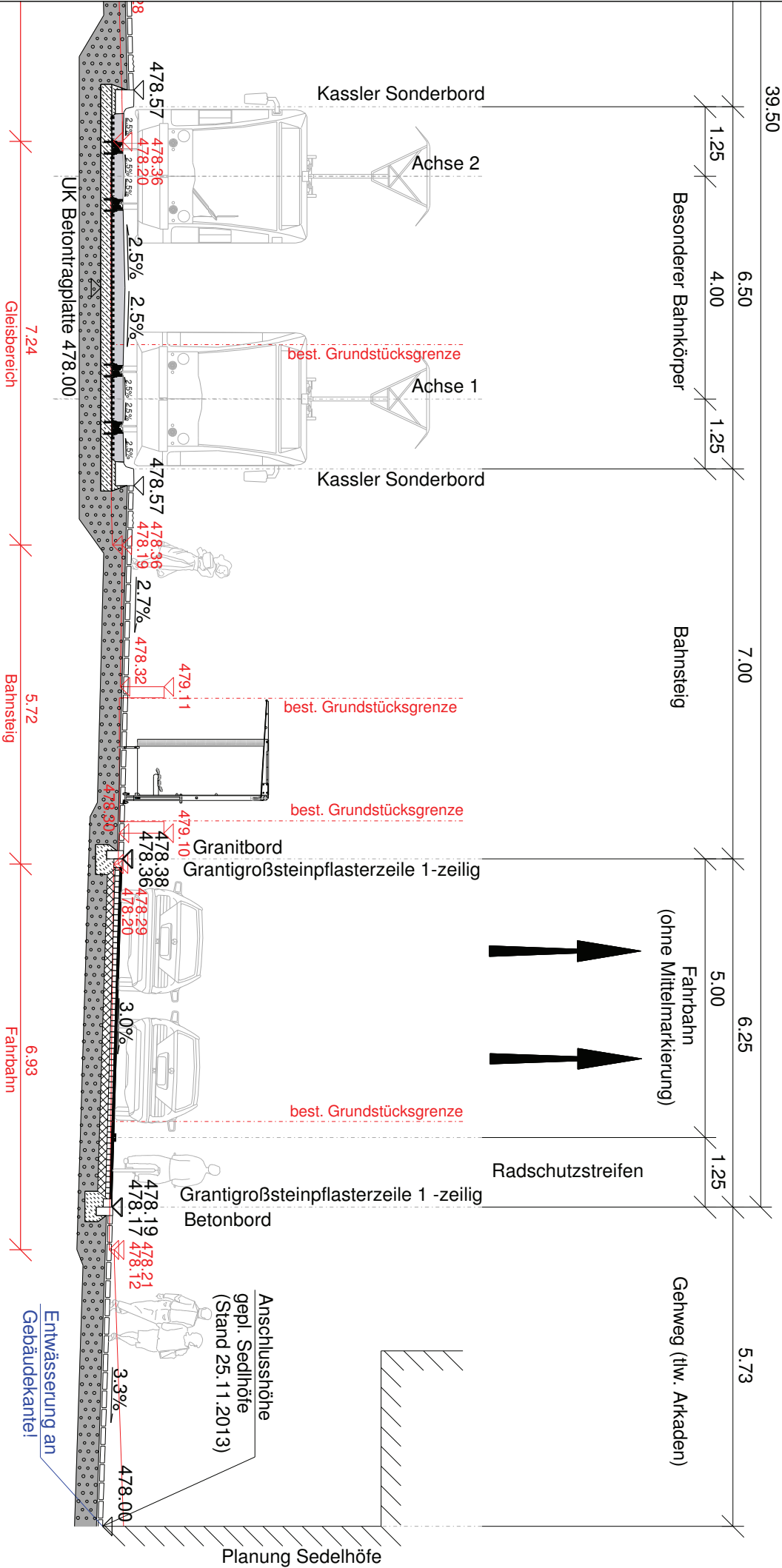
Maßstab 1 : 250
Neußäß-Steppach, 11.03.2016

Alle Reichsstraße 2
86356 Neußäß-Steppach
Telefon +49 821 48078-0
Telefax +49 821 48078-20

Zertifiziert durch die TÜV Rheinland Cert GmbH (www.tuv.com, ID 9108622071) nach ISO 9001:2008, ISO 14001:2004, OHSAS 18001:2007.

Querschnitt Friedrich-Ebert-Str.

Variante "2-streifig"



Stadt Ulm
 Ausbau Friedrich-Ebert-Straße
 Querschnitt Friedrich-Ebert-Str.
 Variante "2-streifig"
 0730-14-008

SWECO

Maßstab 1 : 100
 Neusäß-Steppach, 11.03.2016

Alle Reichsstr. 2
 86356 Neusäß-Steppach
 Telefon +49 821 48078-0
 Telefax +49 821 48078-20

Zertifiziert durch die TÜV Rheinland Cert GmbH (www.tuv.com, ID 9108622071) nach
 ISO 9001:2008, ISO 14001:2004, OHSAS 18001:2007