

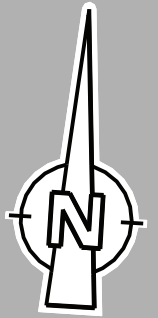
Aufzug

Zufahrt ZOB

WC

Parkhaus  
Deutschhaus

Einfahrt aus Richtung  
Bahnhofsplatz entfällt!  
Fahrbahnbreite zurückbauen!



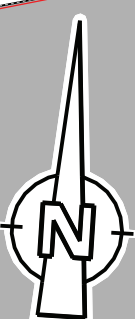
Ausfahrt ZOB

Touring-Container

WC

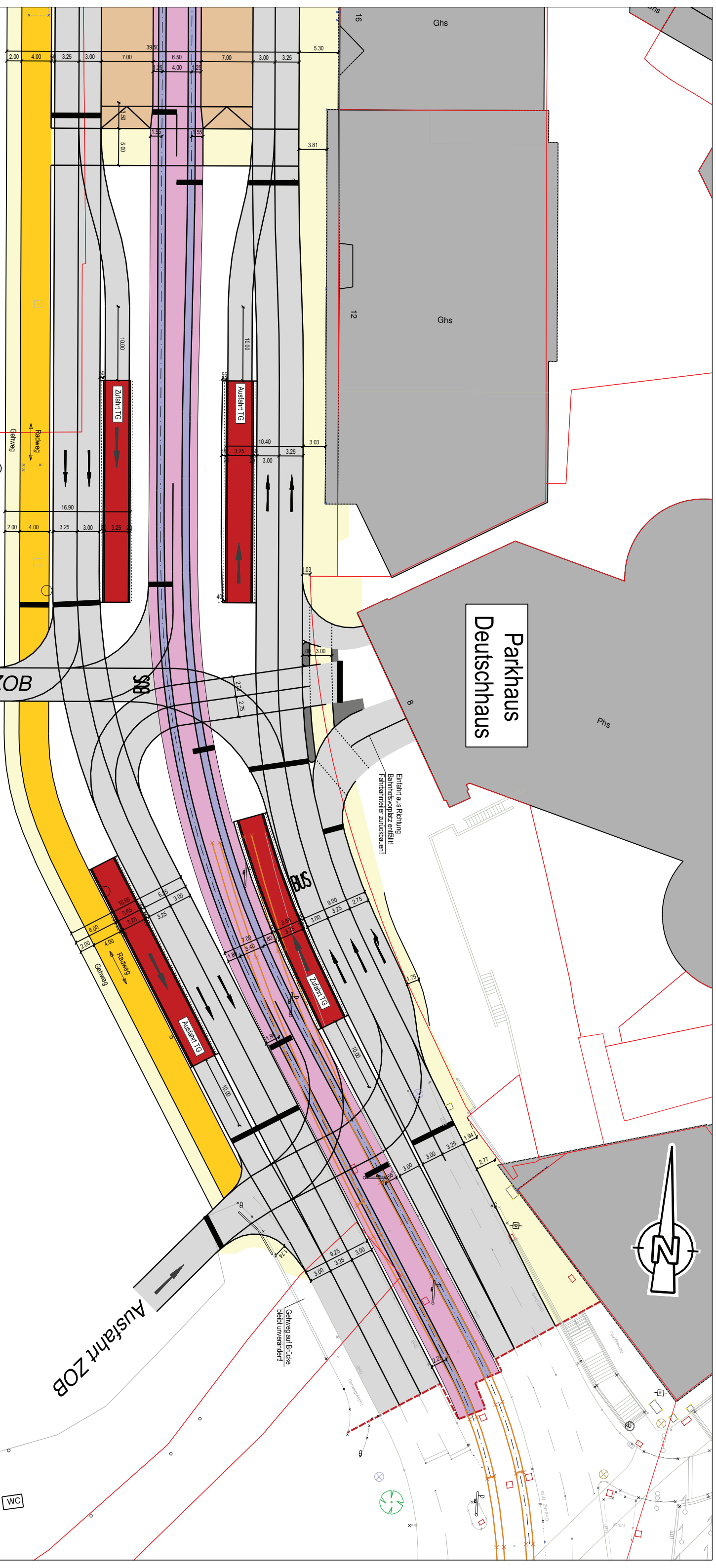
**Stadt Ulm**  
 Ausbau Friedrich-Ebert-Straße  
 Lageplan Anbindung ZOB  
 Variante 1  
 07/30-14-008  
 Maßstab **1:500**  
 Neusaß-Steppach, 11.03.2016  
**SWECO**

Alte Reichsstraße 2  
 88536 Neusaß-Steppach  
 Telefon +49 921 48078-0  
 Telefax +49 921 48078-50  
 Zertifiziert durch die TÜV Rheinland Cert GmbH (www.tuv.com, ID 9109822071) nach  
 ISO 9001:2008, ISO 14001:2004, OHSAS 18001:2007



Parkhaus  
Deutschhaus

Einfahrt aus Richtung  
Bahnhofsplanitz entlang  
Fahrstreifen zurückbauen!



Zufahrt ZOB

Ausfahrt ZOB

Aufzug

WC

WC

Touren-Container

Stadt Ulm  
Ausbau Friedrich-Ebert-Straße

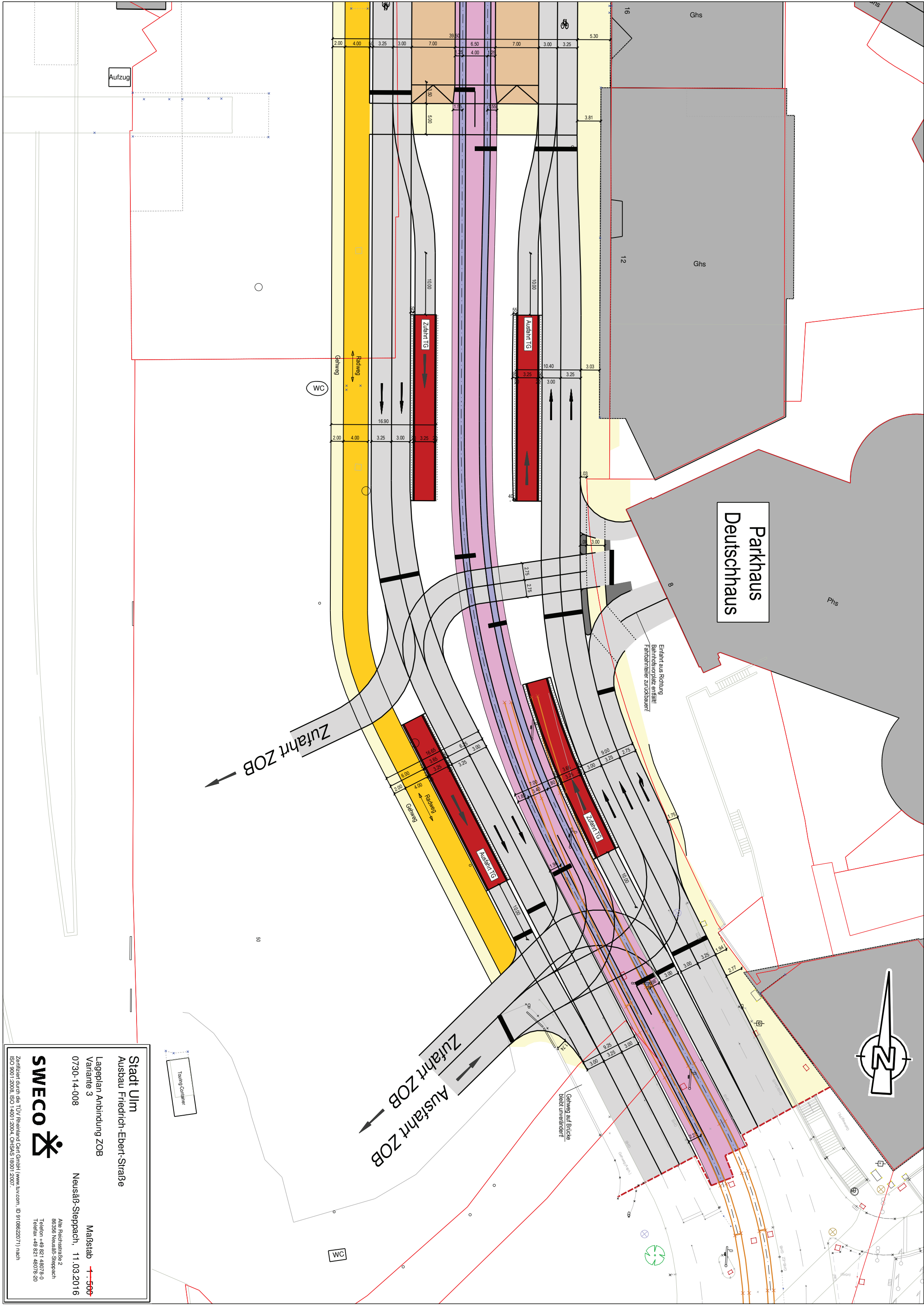
Lageplan Anbindung ZOB  
Variante 2  
0730-14-008

Maßstab 1:500  
Neusäß-Steppach, 14.03.2016

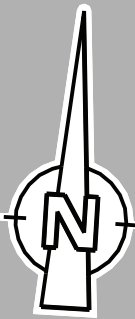


Alte Reichsstr. 2  
86350 Neusäß-Steppach  
Telefon +49 821 48078-0  
Telefax +49 821 48078-20

Zertifiziert durch die TÜV Rheinland Cert GmbH (www.tuv.com, ID 9108622071) nach  
ISO 9001:2008, ISO 14001:2004, OHSAS 18001:2007.



Parkhaus  
Deutschhaus



**Stadt Ulm**  
 Ausbau Friedrich-Ebert-Straße  
 Lageplan Anbindung ZOB  
 Variante 3  
 07/30-14-008

**Maßstab** 1:500  
 Neusaß-Steppach, 11.03.2016

**SWECO**

Alte Reichsstraße 2  
 88536 Neusaß-Steppach  
 Telefon +49 921 48078-0  
 Telefax +49 921 48078-50

Zertifiziert durch die TÜV Rheinland Cert GmbH (www.tuv.com, ID 9109822071) nach  
 ISO 9001:2008, ISO 14001:2004, OHSAS 18001:2007

Aufzug

WC

WC

Zufahrt ZOB

Ausfahrt ZOB

Zufahrt TG

Ausfahrt TG

Zufahrt TG

Einfahrt aus Richtung  
Bahnhofsvorplatz entfällt!  
Fahrbahnleiter zurückbauen!

Gehweg auf Brücke  
bleibt unverändert!

Touren-Container

50