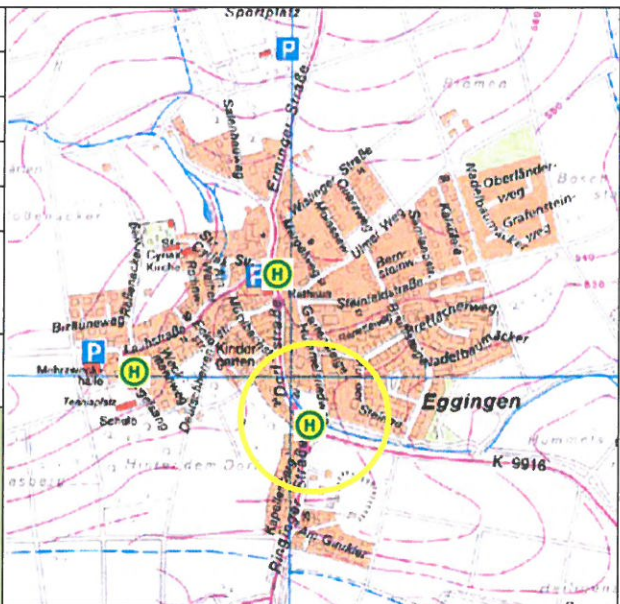


Sozialraum Weststadt: Eggingen

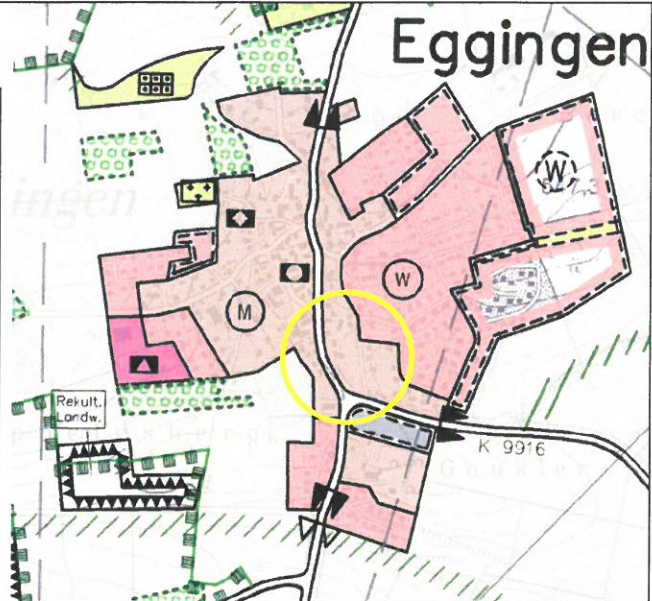
Blatt 1

Flurstück-Nr.:	44
Lage:	Dorfstraße 35
ÖPNV-Haltestelle:	Ca. 10 m
Nahversorgung:	keine
Grundstücksgröße:	Tfl. aus 2245 m ²
Baurecht:	Unbeplanter Innenbereich - § 34 BauGB
Aktuelle Nutzung:	Wiese
Bewertung:	



Sozialraum Weststadt: Eggingen

Blatt 2

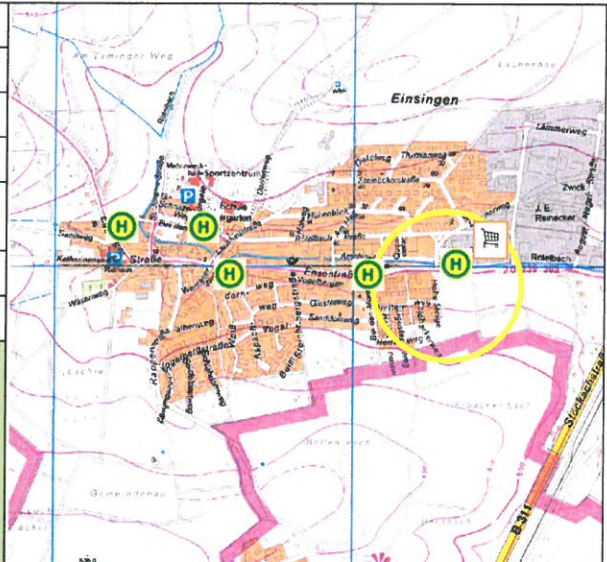
FNP:	Gemischte Baufläche	
Bebauungsplan:	Kein B-Plan vorhanden	
Festsetzungen:	Keine	
Sonstiges:		



Sozialraum Weststadt: Einsingen

Blatt 1

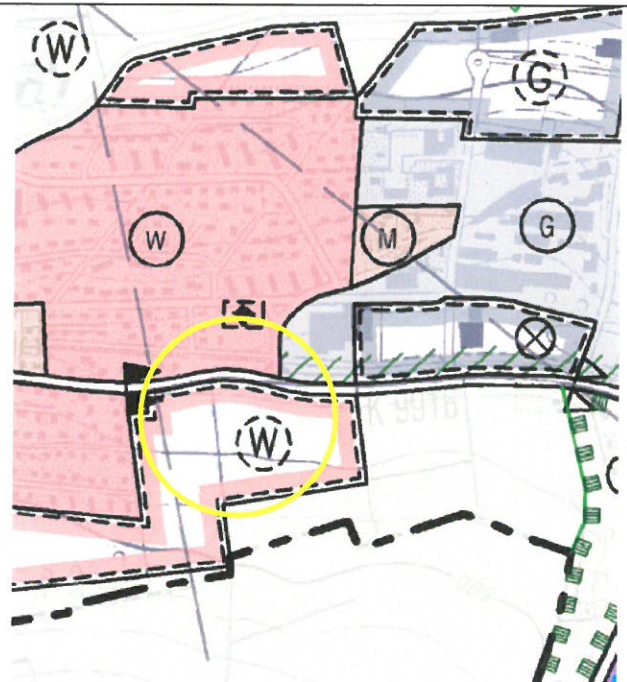
Flurstück-Nr.:	184/1
Lage:	Morgen
ÖPNV-Haltestelle:	Ca. 100 m
Nahversorgung:	Ca. 300 m (Netto)
Grundstücksgröße:	Teilfläche mit ca. 1.400 m ²
Baurecht:	B-Plan vorhanden
Aktuelle Nutzung:	Wiese
Bewertung:	



Sozialraum Weststadt: Einsingen

Blatt 2

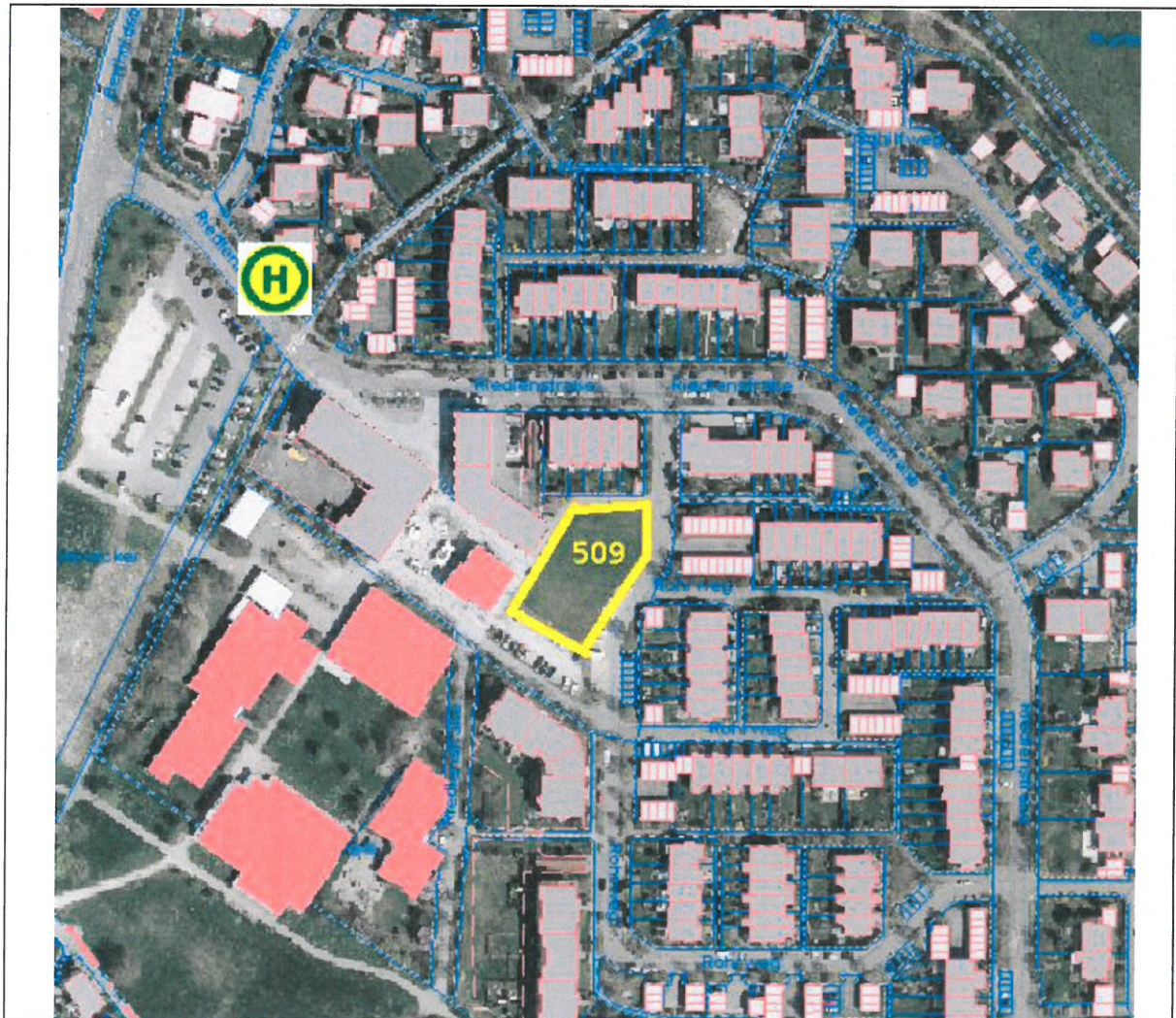
FNP:	Geplante Wohnbaufläche
Bebauungsplan:	Qualifizierter B-Plan 270-0-39, "Bei den Morgen", rechtsverbindlich seit 23.05.2002
Festsetzungen:	WA, G = II + SSD
Sonstiges:	



Sozialraum Wiblingen: Göggingen

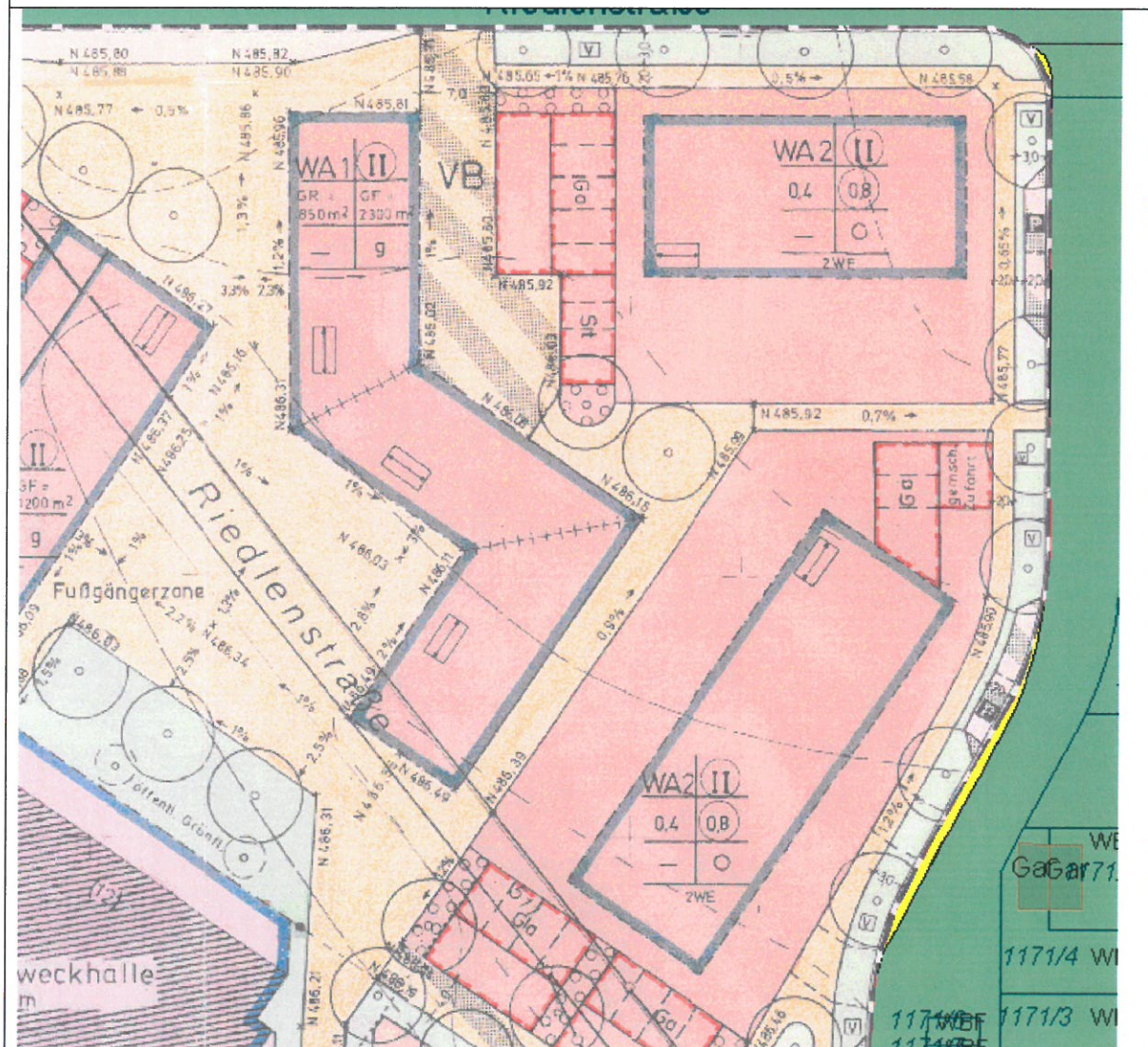
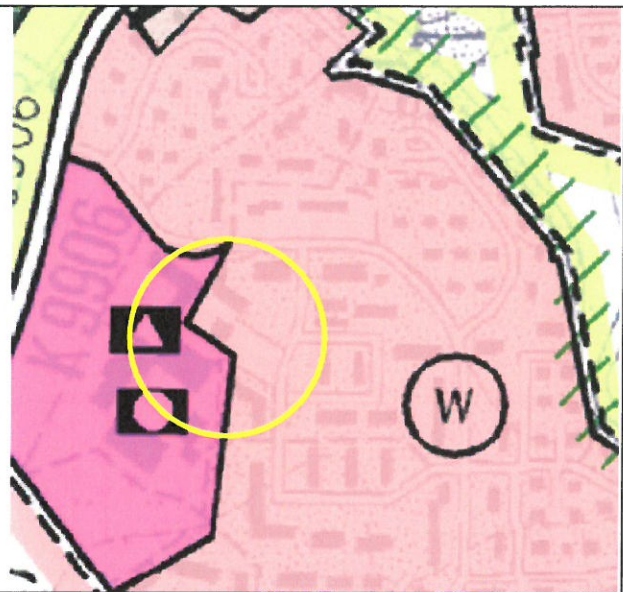
Blatt 1

Flurstück-Nr.:	509
Lage:	Riedlenstraße
ÖPNV-Haltestelle:	Ca. 50 m
Nahversorgung:	Ca. 600 m (REWE)
Grundstücksgröße:	Tfl. von 6438 m ²
Baurecht:	B-Plan vorhanden
Aktuelle Nutzung:	Freifläche
Bewertung:	



Sozialraum Wiblingen: Göggingen

FNP:	Wohnbaufläche
Bebauungsplan:	Qualifizierter B-Plan 260-0-30, "Riedlen - Mitte" rechtsverbindlich seit 20.07.1989
Festsetzungen:	WAZ, II, GRZ= 0,4; GFZ = 0,8 0/2 WE????? + Garagen
Sonstiges:	Bisher Standort "betreutes Wohnen"



Sozialraum Böfingen: Lehr

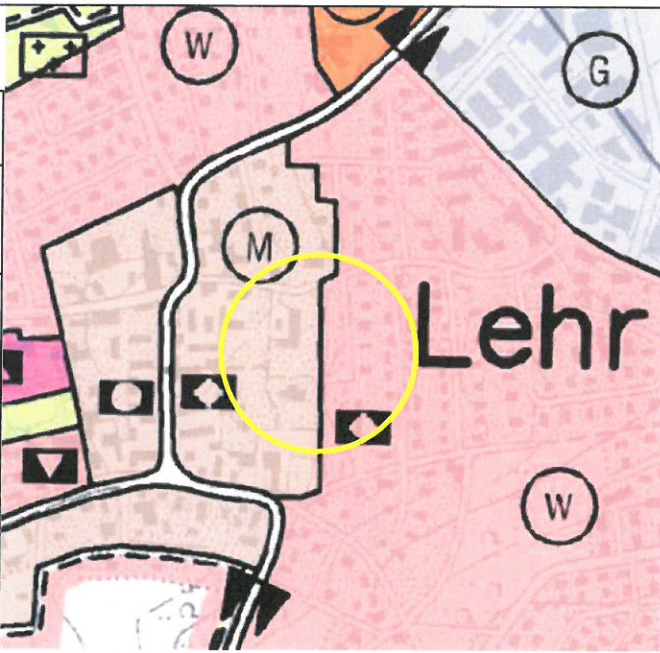
Blatt 1

Flurstück-Nr.:	377/1 + 377/2
Lage:	Riemenschneiderweg
ÖPNV-Haltestelle:	Ca. 250 m
Nahversorgung:	Ca. 550 m (EDEKA)
Grundstücksgröße:	779 m ² + 867 m ²
Baurecht:	Innenbereich (§34 BauGB)
Aktuelle Nutzung:	Wiesengrundstück mit Obstbaumbestand
Bewertung:	geeignet für dauerhafte Wohnbebauung



Sozialraum Böfingen: Lehr

Blatt 2

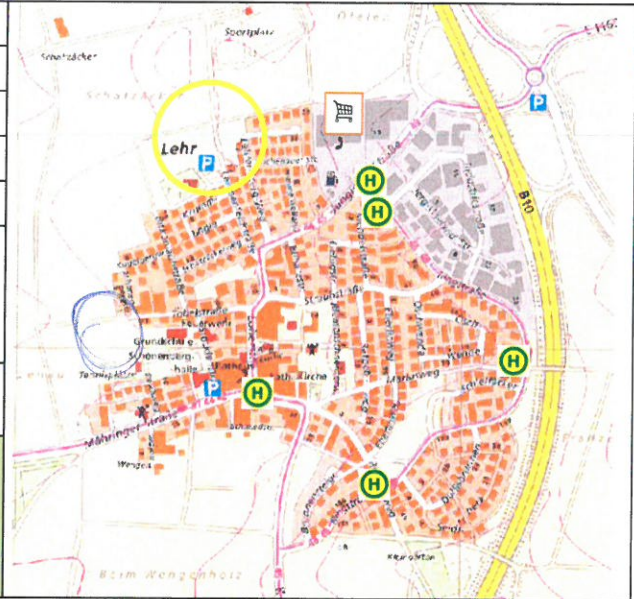
FNP:	Gemischte Baufläche	
Bebauungsplan:	Kein B-Plan vorhanden	
Festsetzungen:	Keine	
Sonstiges:	Zentrale Ortslage; Umgebung: Geschos- sig-keit II+D Kindergarten direkt angrenzend, Gemeindehaus, Kirchen in direkter Nachbarschaft	



Sozialraum Böfingen: Lehr

Blatt 1

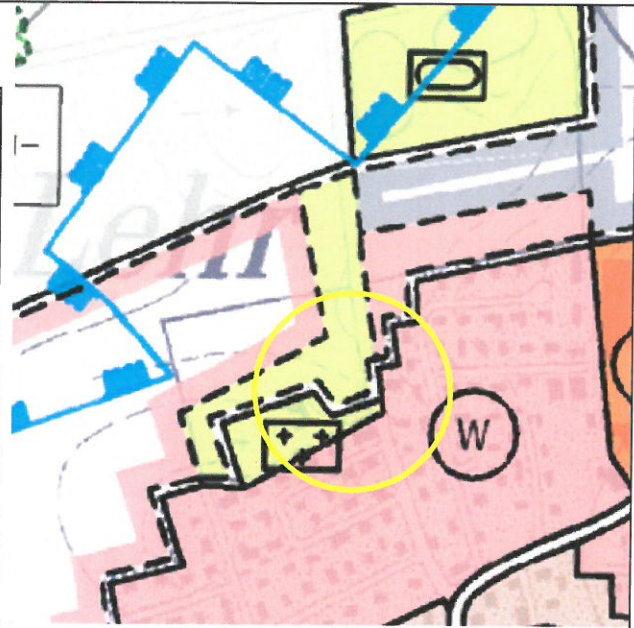
Flurstück-Nr.:	829
Lage:	Birkenlauh
ÖPNV-Haltestelle:	Ca. 450 m
Nahversorgung:	Ca. 550 m (EDEKA)
Grundstücksgröße:	5210 m ²
Baurecht:	Kein B-Plan vorhanden; Außenbereich (§35 BauGB)
Aktuelle Nutzung:	Landwirtschaftliche Nutzfläche
Bewertung:	Nachrangig



Sozialraum Böfingen: Lehr

Blatt 2

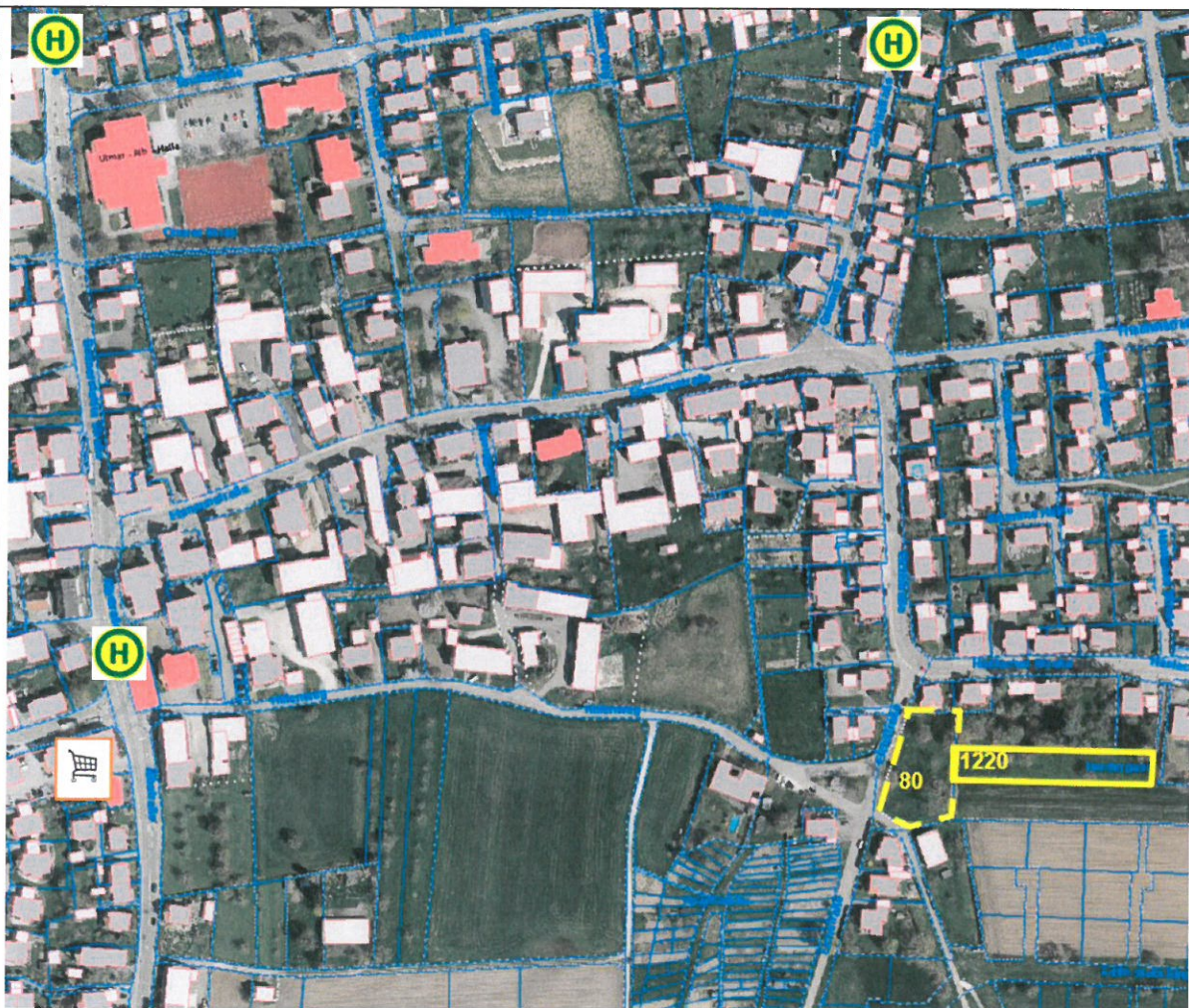
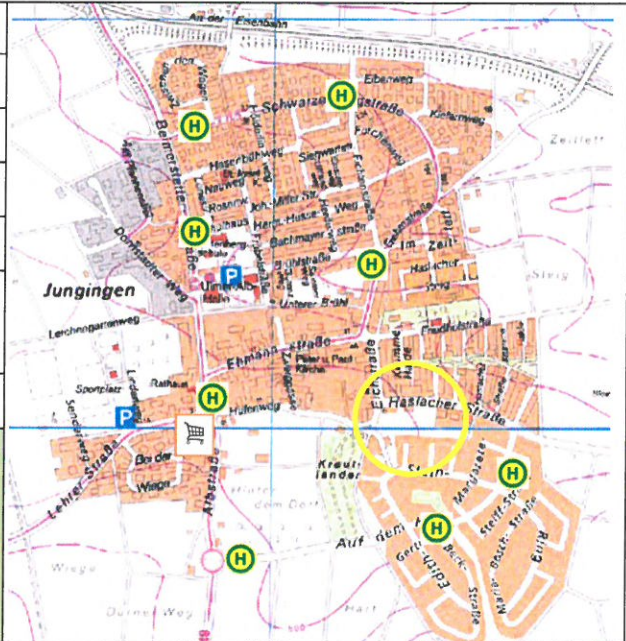
FNP:	Geplante Grünfläche
Bebauungsplan:	Kein B-Plan vorhanden
Festsetzungen:	keine
Sonstiges:	Friedhof in direkter Nachbarschaft



Sozialraum Böfingen: Jungingen

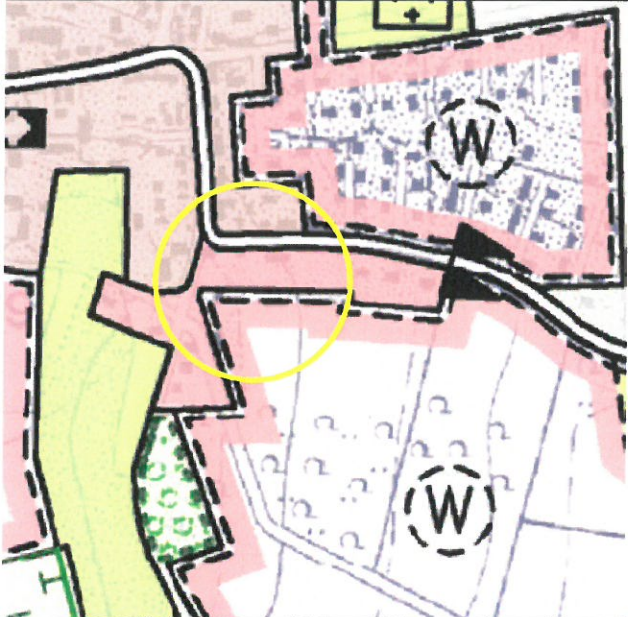
Blatt 1

Flurstück-Nr.:	1220
Lage:	Eichstraße
ÖPNV-Haltestelle:	Ca. 400 m
Nahversorgung:	Ca. 500 m
Grundstücksgröße:	1668 m ²
Baurecht:	Unbeplanter Innenbereich (§34 BauGB)
Aktuelle Nutzung:	Wiese
Bewertung:	



Sozialraum Böfingen: Jungingen

Blatt 2

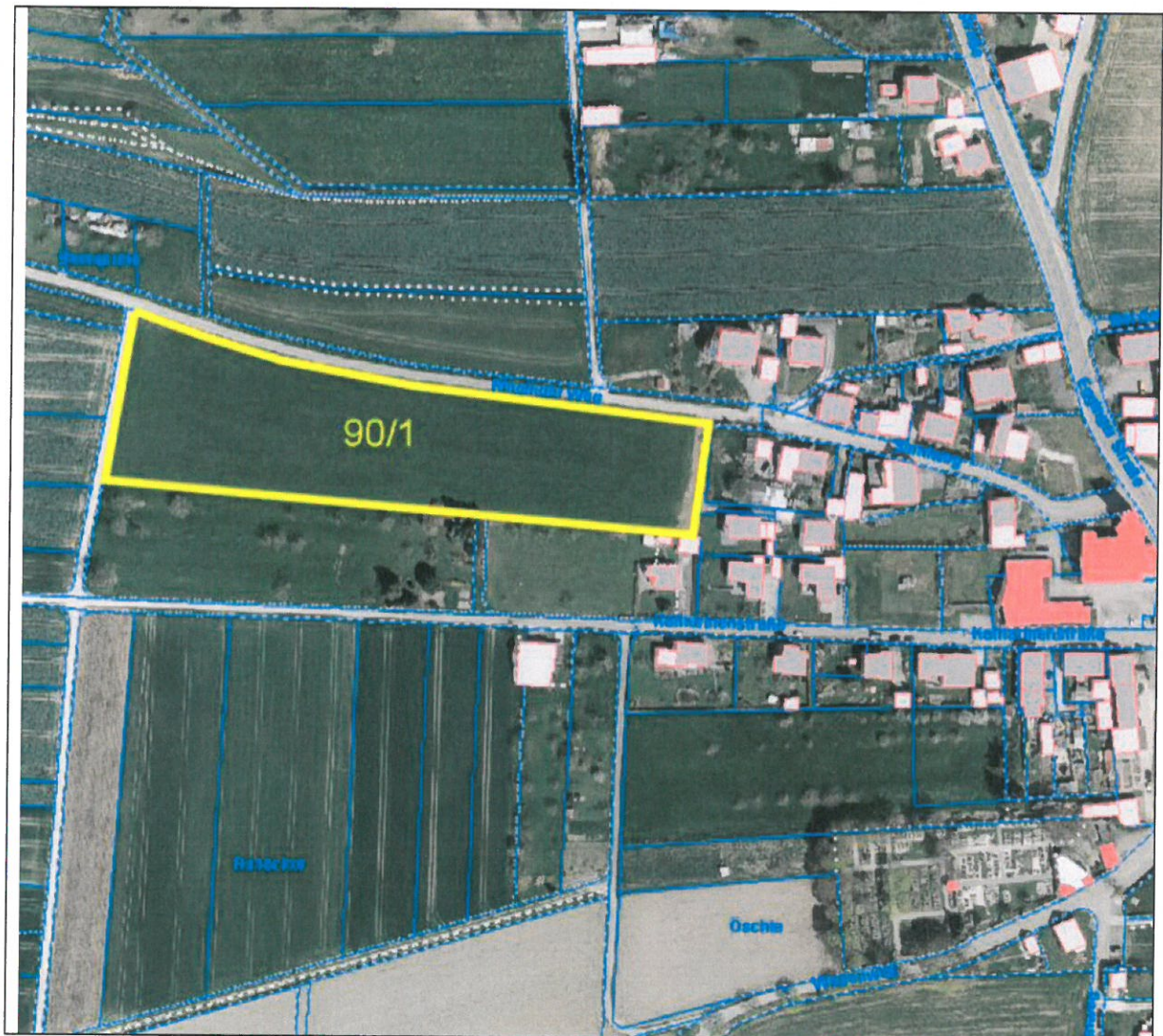
FNP:	Wohnbaufläche	
Bebauungsplan:	Kein B-Plan vorhanden, unbeplanter Innenbereich: § 34 BauGB	
Festsetzungen:	keine	
Sonstiges:	Erschließung über ehemalige Hüle, Flurstück 80	



Sozialraum Weststadt: Einsingen

Blatt 1

Flurstück-Nr.:	90/1	
Lage:	Bonäcker	
ÖPNV-Haltestelle:	Ca. 200 m	
Nahversorgung:	Ca. 1.500 m (Netto)	
Grundstücksgröße:	11.806 m ²	
Baurecht:	Kein B-Plan vorhanden (Außenbereich § 35 BauGB)	
Aktuelle Nutzung:	Landwirtschaftliche Nutzfläche	
Bewertung:		



Sozialraum Weststadt: Einsingen

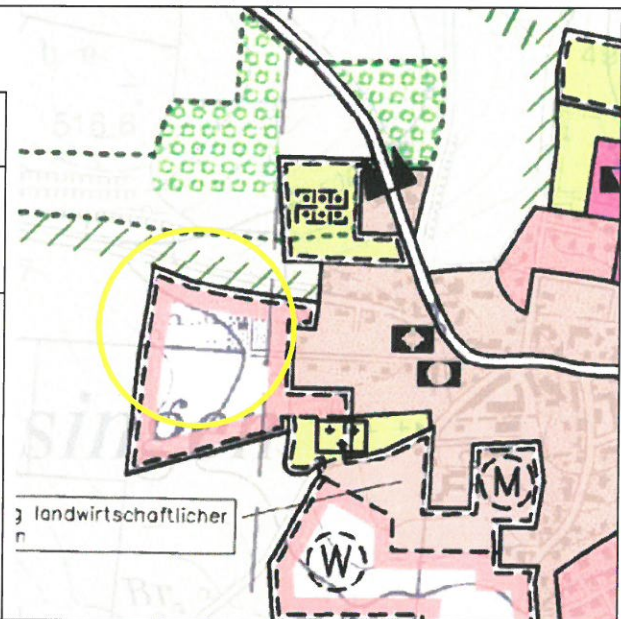
Blatt 2

FNP: Geplante Wohnbaufläche

Bebauungsplan: Kein B-Plan vorhanden (Außenbereich), §35 BauGB

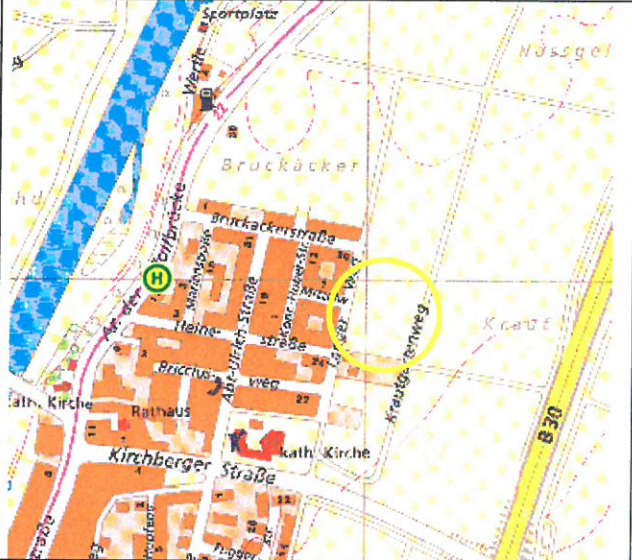
Festsetzungen: keine

Sonstiges:



Sozialraum Wiblingen: Göggingen

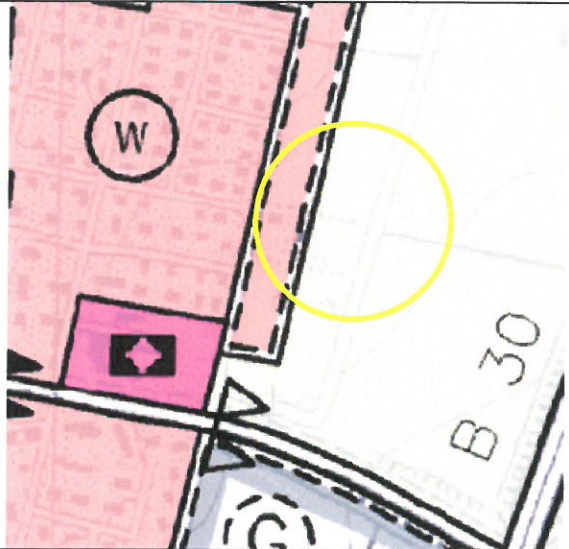
Blatt 1

Flurstück-Nr.:	157	
Lage:	Krautgartenäcker	
ÖPNV-Haltestelle:	Ca. 400 m	
Nahversorgung:	Ca. 1,6 km (REWE)	
Grundstücksgröße:	2.871 m ²	
Baurecht:	B-Plan vorhanden für Teilfläche	
Aktuelle Nutzung:	Landwirtschaftliche Nutzfläche	
Bewertung:		



Sozialraum Wiblingen: Göggingen

Blatt 2

FNP:	Geplante Wohnbaufläche + Fläche für Landwirtschaft	
Bebauungsplan:	Qualifizierter B-Plan, 260-0-27, "Langer Weg - Bricciusweg" Rechtsverbindlich seit 22.08.1985	
Festsetzungen:	WA, I, GRZ=0,4, GFZ=0,5, ED	
Sonstiges:		

