

strukturplan



strukturplan



wohnungsmix



lageplan m 1:500



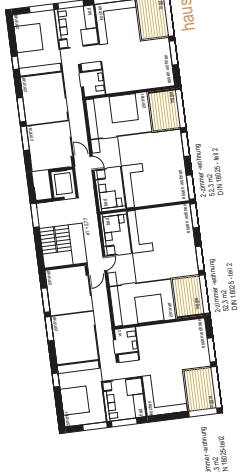
ehmannstraße

haus 2

fröbelstraße

ebene 0 m 1:200

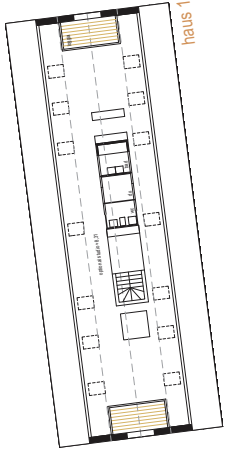
Anlage 6.1.1 zu GD 239/16



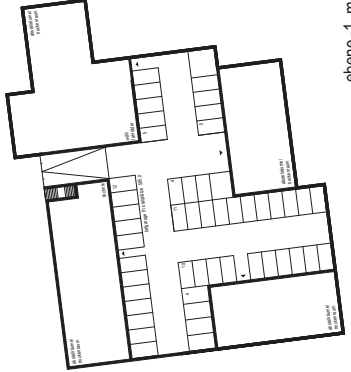
ebene +1 m 1:200



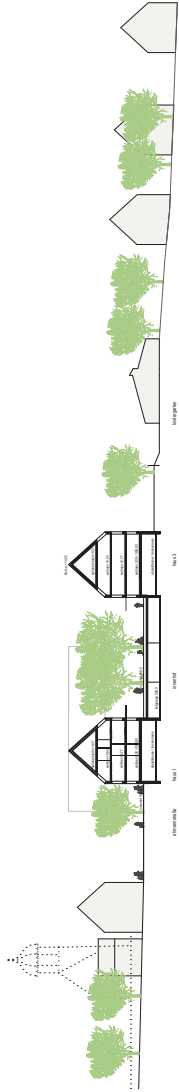
ebene +2 m 1:200



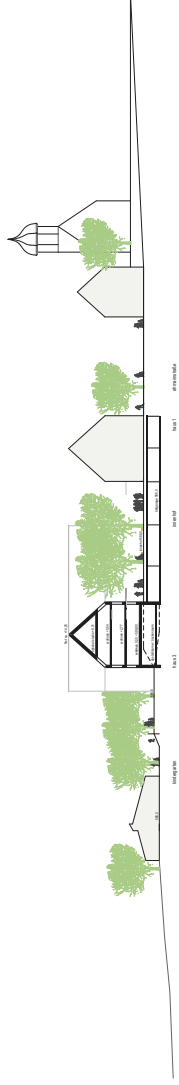
ebene +3 m 1:200



ebene -1 m 1:500



schnitt süd-nord m 1:500



schnitt nord-süd m 1:500



ansicht nord haus 1 / schnitt gebäude 2 m 1:200



ansicht süd haus 1 und haus 2 m 1:200



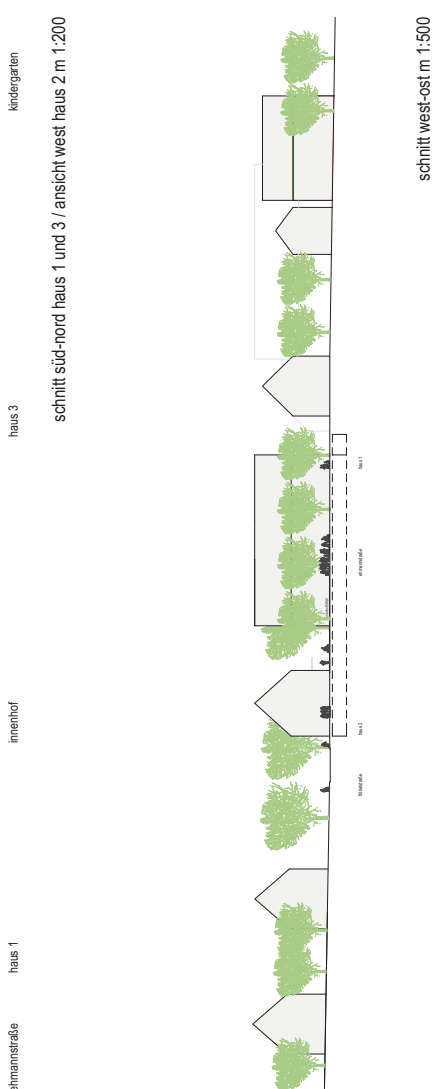
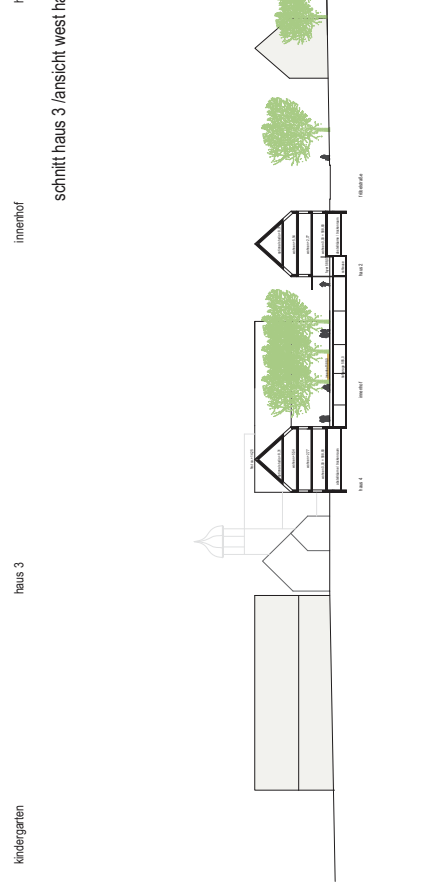
schnitt süd-nord haus 1 und 3 / ansicht west haus 2 m 1:200



schnitt haus 3 / ansicht west haus 1 und haus 4 m 1:200

Anlage 6.1.2 zu GD 239/16

schnitt west-ost m 1:500

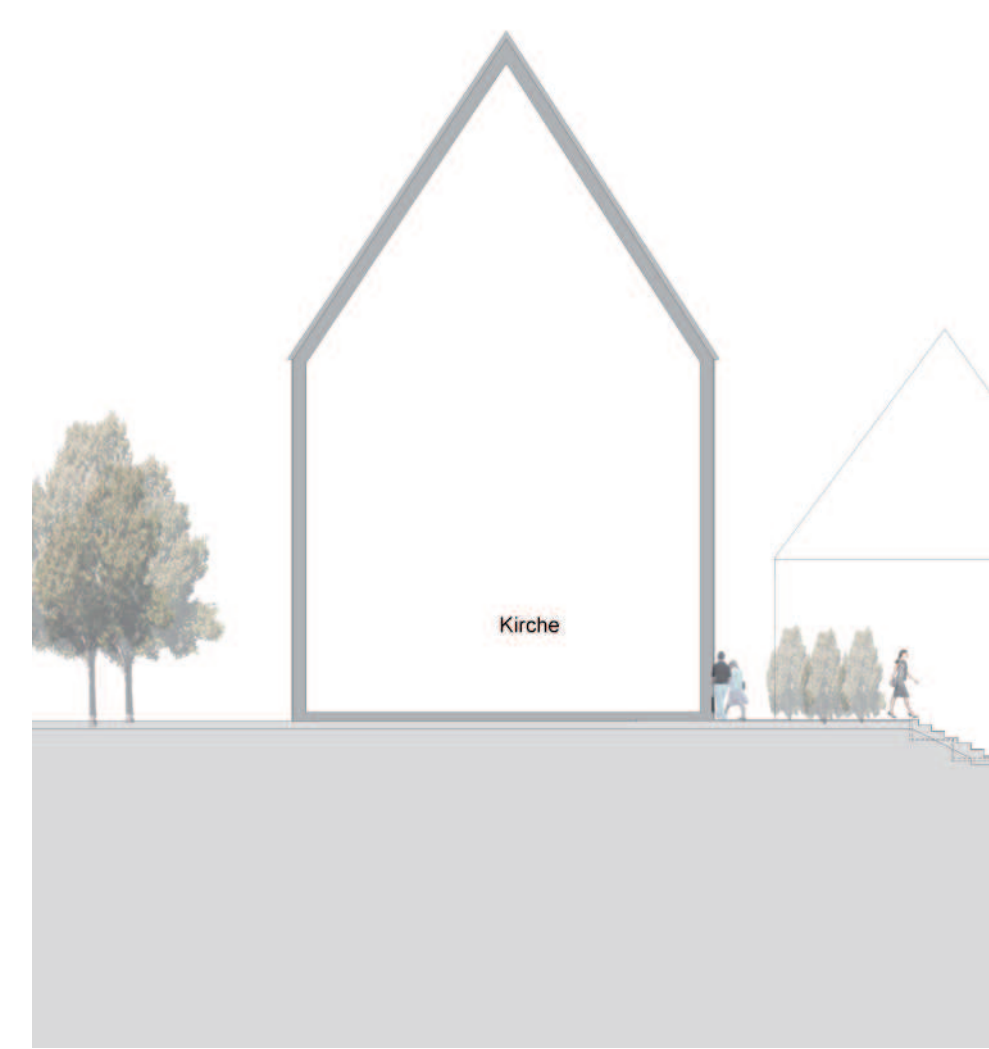


schnitt west-ost m 1:500

schnitt ost-west m 1:500



Erdgeschoss 1:200



Schnittansicht A-A 1:200



Schnittansicht B-B 1:200



Mehrfachbeauftragung Ehmannastraße - Fröbelstraße im Ortsteil Jungingen

Seidel: Architekten Generalplaner

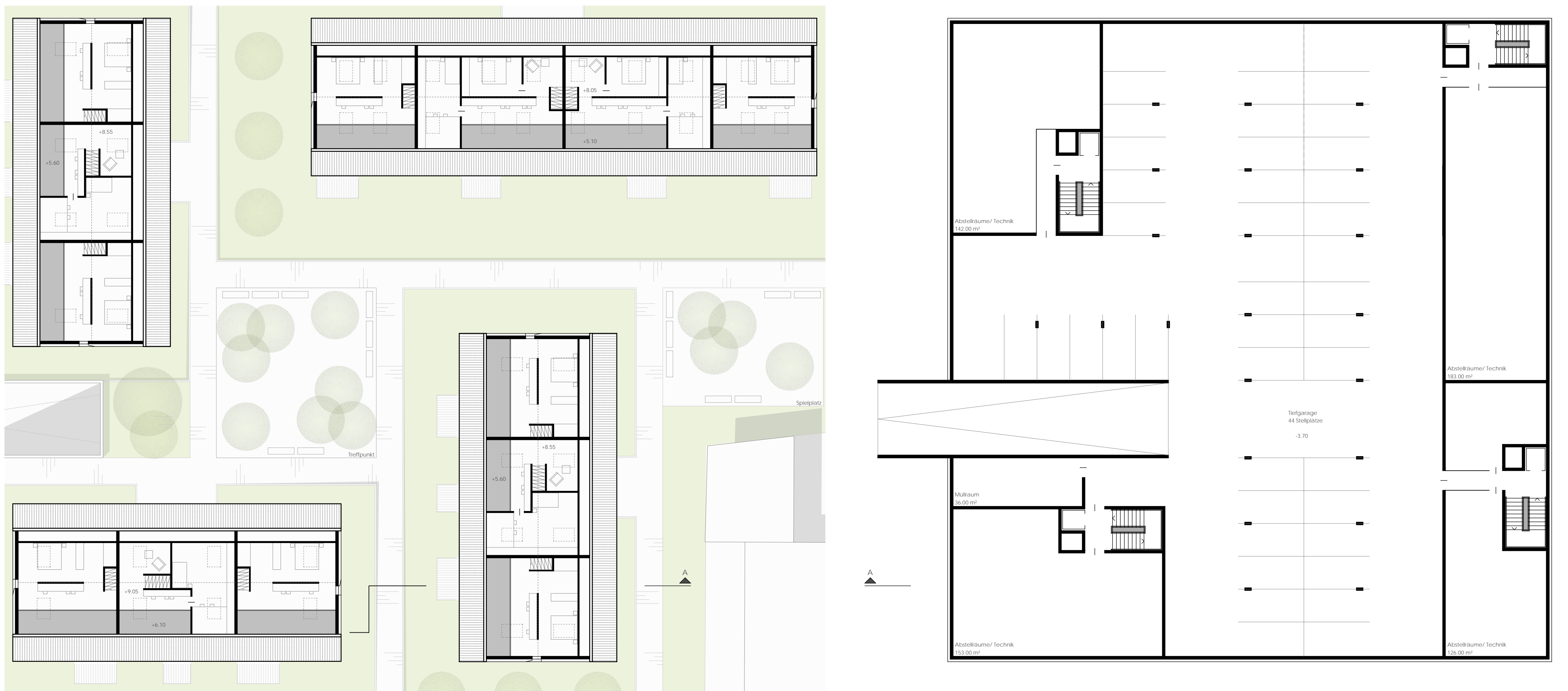
Seidel Architekten
und Generalplaner GmbH
Loherstraße 14
D-89081 Ulm
Fon +49(0)731/9 68 02-0
Fax +49(0)731/9 68 02-10
info@seidel-architekten.de
www.seidel-architekten.de



ansicht nord 1 | 200



dachgeschoss 1 | 200



2. dachgeschoss 1 | 200

tiefgarage 1 | 200



ansicht west 1 | 200