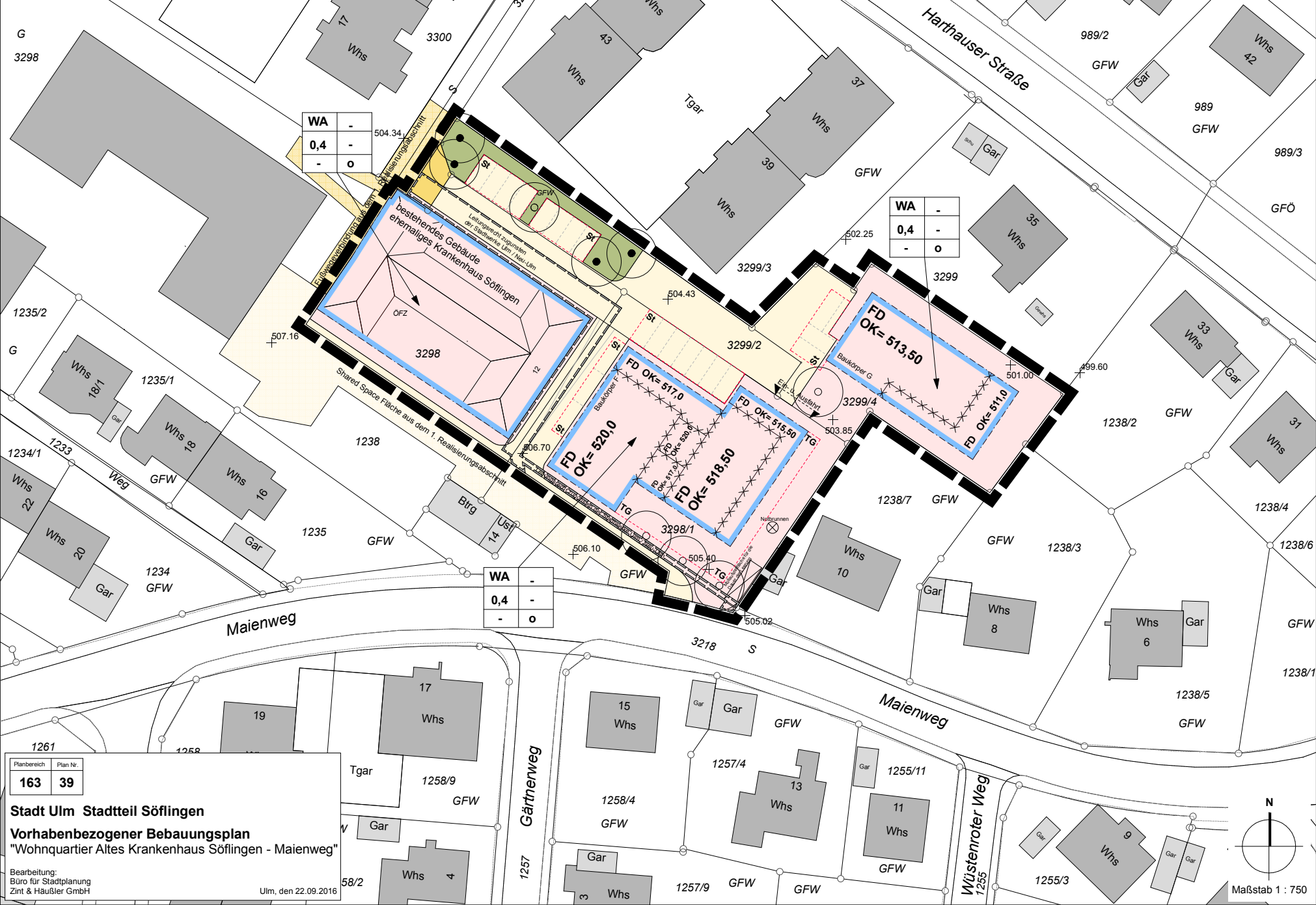


Anlage 2 zu GD 374/16



WA	-
0,4	-
-	o

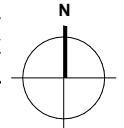
WA	-
0,4	-
-	o

WA	-
0,4	-
-	o

Planbereich	Plan Nr.
163	39

Stadt Ulm Stadtteil Söflingen
Vorhabenbezogener Bebauungsplan
"Wohnquartier Altes Krankenhaus Söflingen - Maienweg"

Bearbeitung:
 Büro für Stadtplanung
 Zint & Häußler GmbH
 Ulm, den 22.09.2016



Maßstab 1 : 750