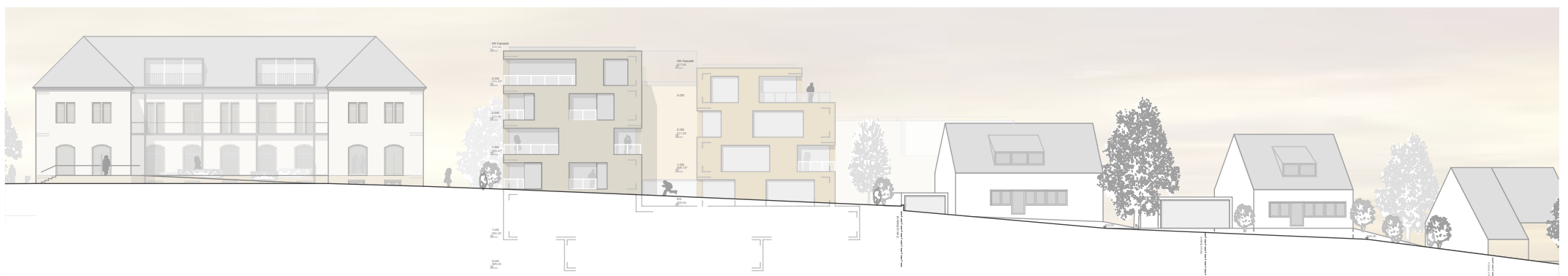


Braunger Wörtz | Architekten



Wohnquartier Altes Krankenhaus
Söflingen - Maienweg

Lageplan M 1:500
Stand 22.09.2016



Braunger Wörtz | Architekten



Wohnquartier Altes Krankenhaus
Söflingen - Maienweg

Ansicht Süd
Grundriss EG M 1:500

Stand 22.09.2016



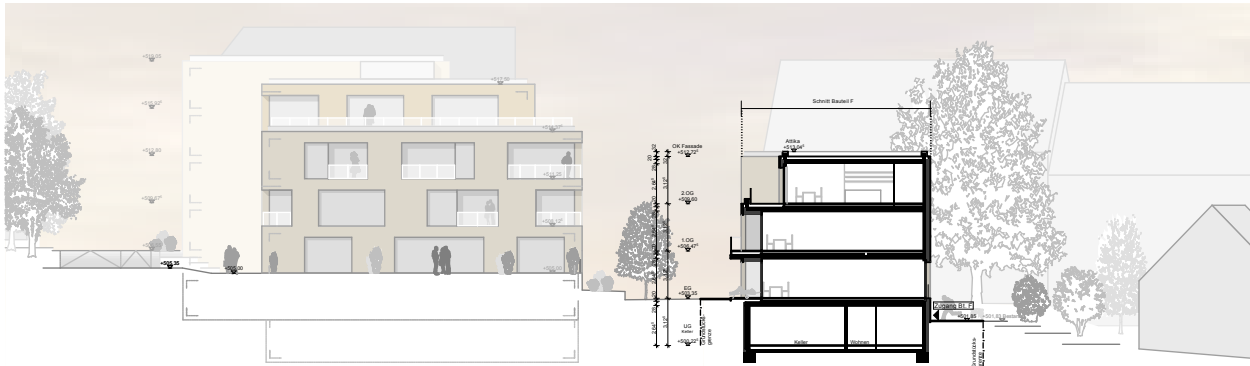
Braunger Wörtz | Architekten



Wohnquartier Altes Krankenhaus
Söflingen - Maienweg

Ansicht Ost u. Süd Bt. G
Grundriss 1.OG M 1:500

Stand 22.09.2016



Braunger Wörtz | Architekten

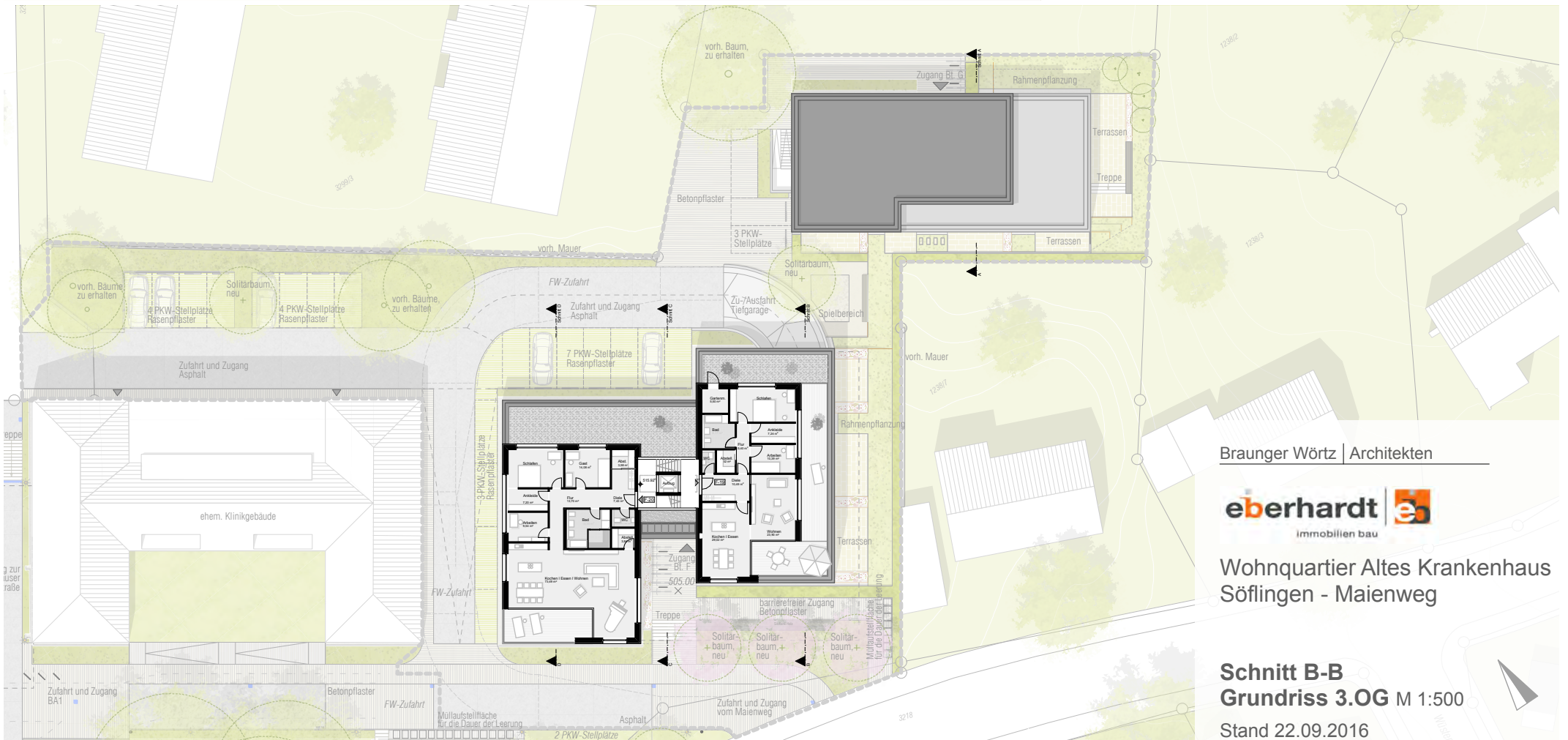
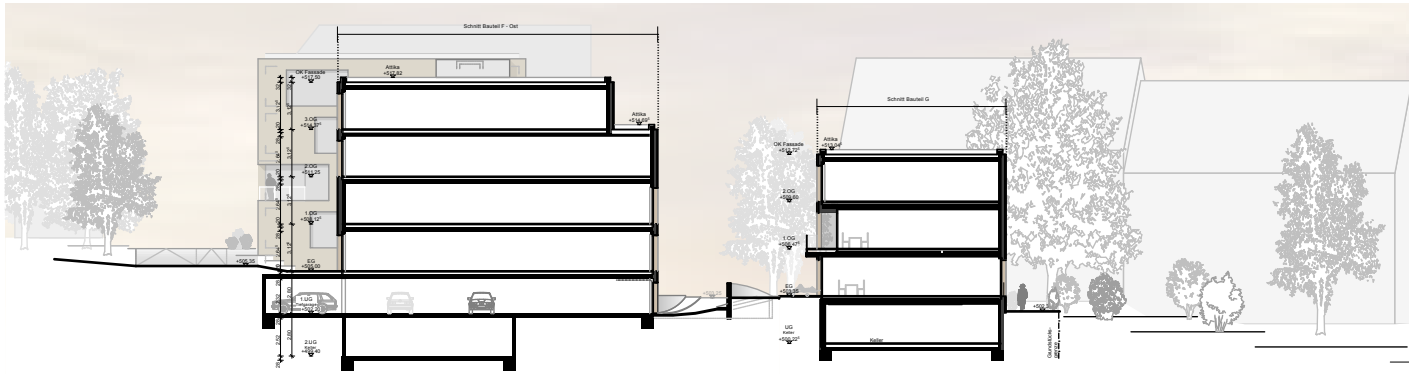


Wohnquartier Altes Krankenhaus
Söflingen - Maienweg

Schnitt A-A
Grundriss 2.OG M 1:500

Stand 22.09.2016





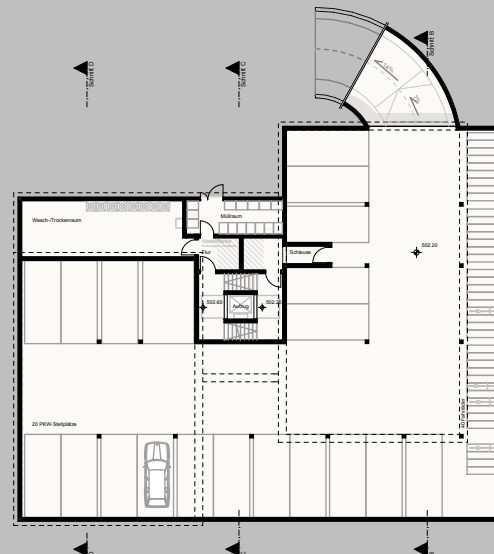
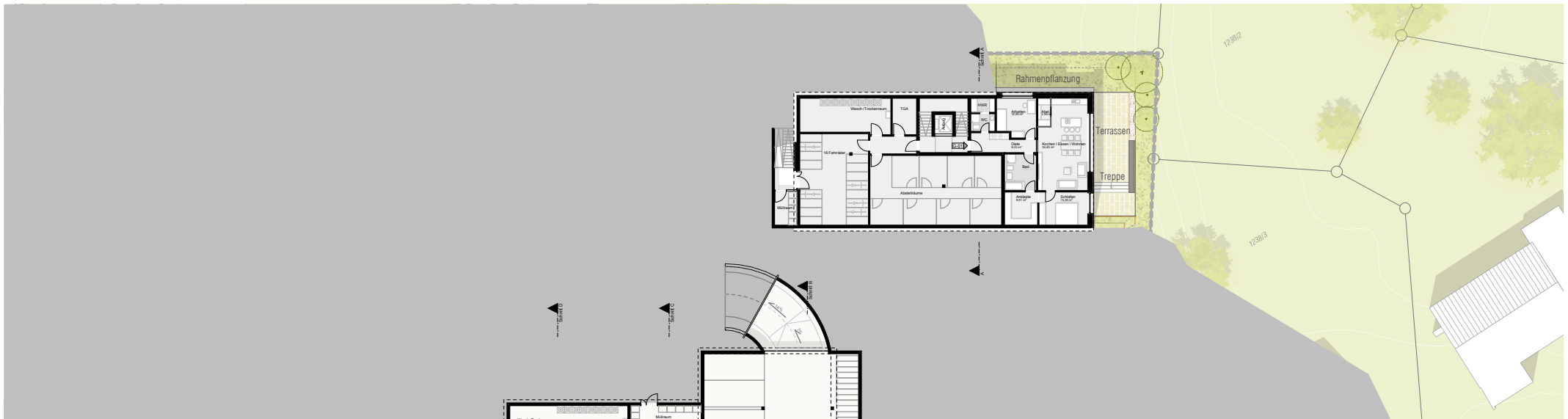
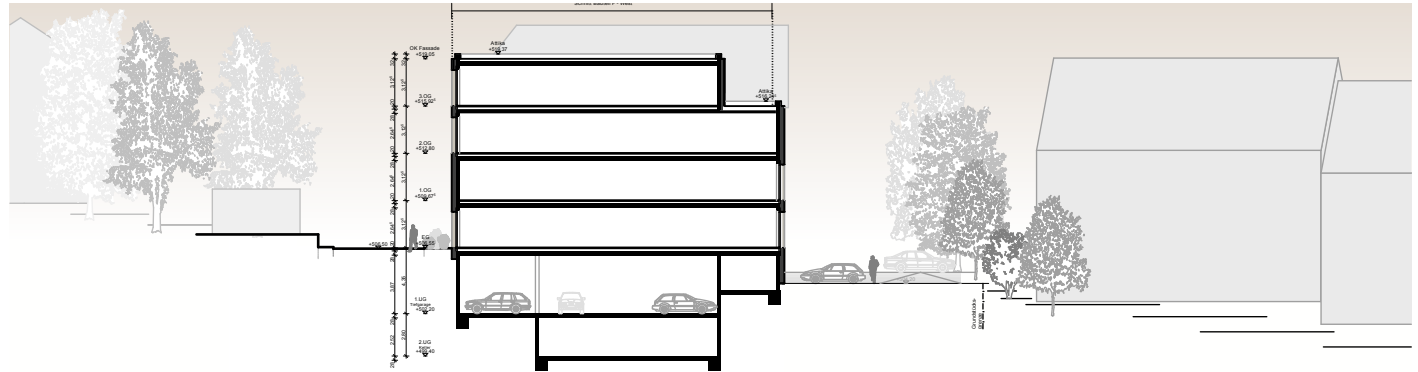
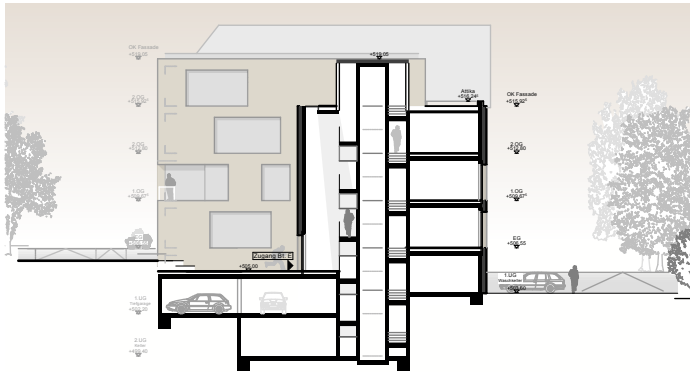
Braunger Wörtz | Architekten



Wohnquartier Altes Krankenhaus
Söflingen - Maienweg

Schnitt B-B
Grundriss 3.OG M 1:500

Stand 22.09.2016



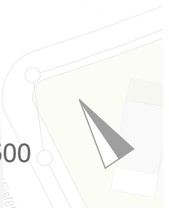
Braunger Wörtz | Architekten

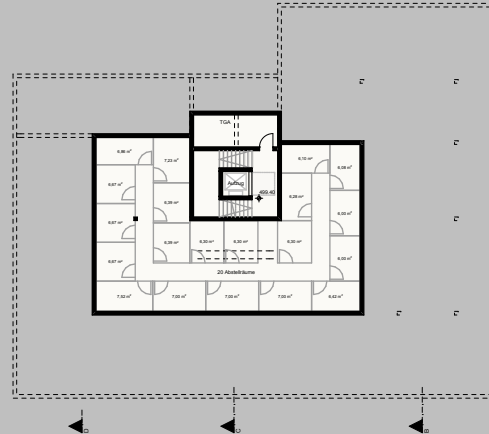
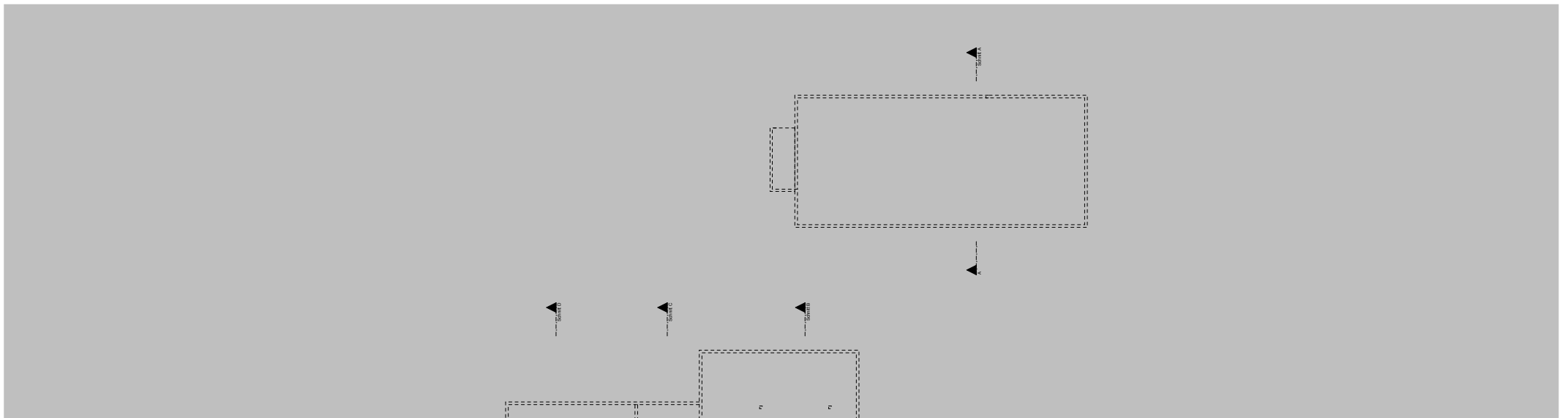
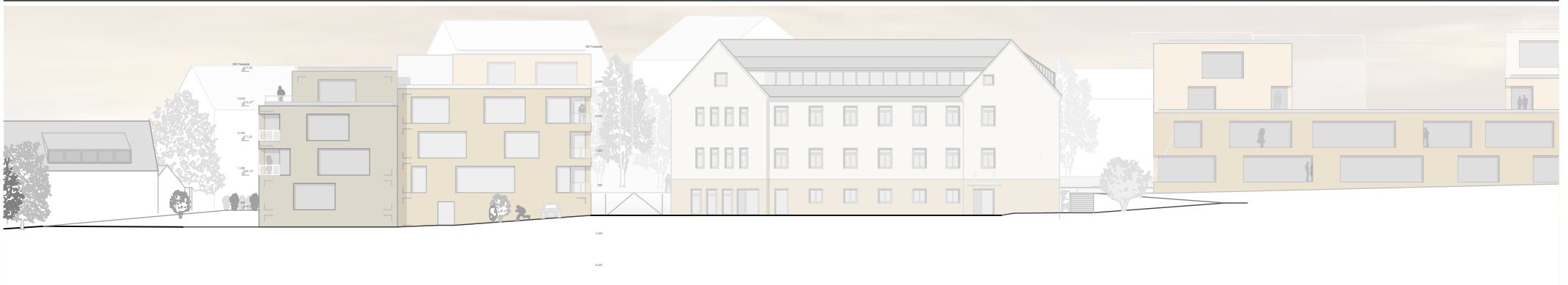


Wohnquartier Altes Krankenhaus
Söflingen - Maienweg

Schnitt C-C | D-D
Grundriss 1.UG M 1:500

Stand 22.09.2016





Braunger Wörtz | Architekten



Wohnquartier Altes Krankenhaus
Söflingen - Maienweg

Ansicht Nord
Grundriss 2.UG M 1:500

Stand 22.09.2016





Braunger Wörtz | Architekten



Wohnquartier Altes Krankenhaus
Söflingen - Maienweg

**Gebäudeabwicklung Süd-West
BA1 & BA2 unmaßstäblich**

Stand 22.09.2016



Braunger Wörtz | Architekten



Wohnquartier Altes Krankenhaus
Söflingen - Maienweg

Modellfoto BA2

Stand 22.09.2016



Braunger Wörtz | Architekten

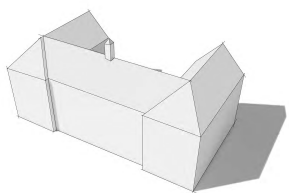


Wohnquartier Altes Krankenhaus
Söflingen - Maienweg

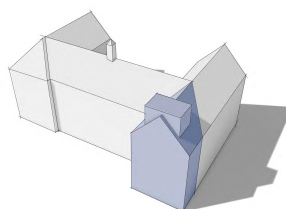
Konzept Altes Krankenhaus

Stand 22.09.2016

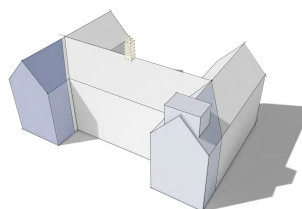
1903 - Entstehung Krankenhaus



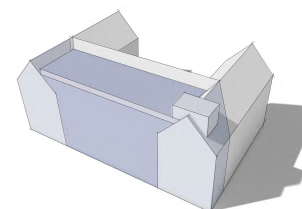
1957 - Anbau Aufzug Nordwest



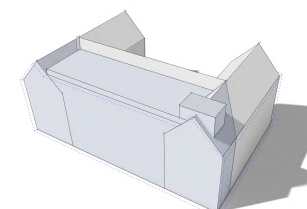
Umbau Fassade
1960 - Anbau Bettenhaus



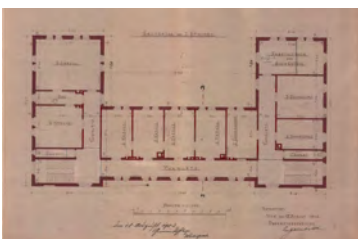
1981 - Anbau Nord



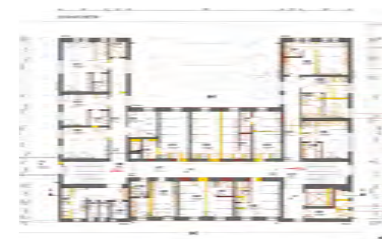
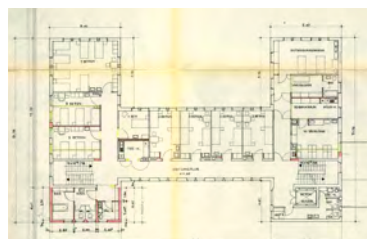
2002 - Sanierung Fassade



Ansicht Nord



Grundriss 1. Obergeschoss



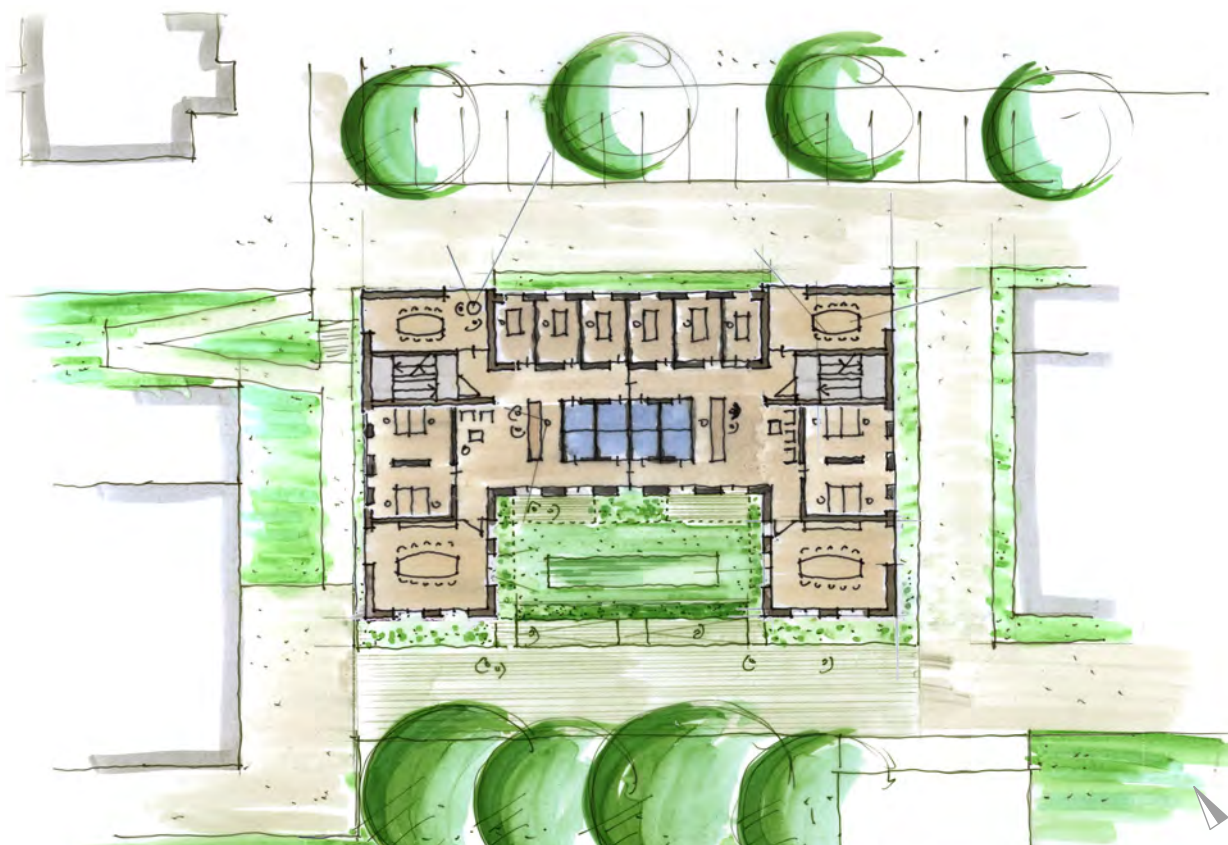
Braunger Wörtz | Architekten



Wohnquartier Altes Krankenhaus
Söflingen - Maienweg
Konzept Altes Krankenhaus

historische Entwicklung

Stand 22.09.2016



Braunger Wörtz | Architekten



Wohnquartier Altes Krankenhaus
Söflingen - Maienweg
Konzept Altes Krankenhaus

Ansicht Süd
Grundriss EG M 1:500

Stand 22.09.2016



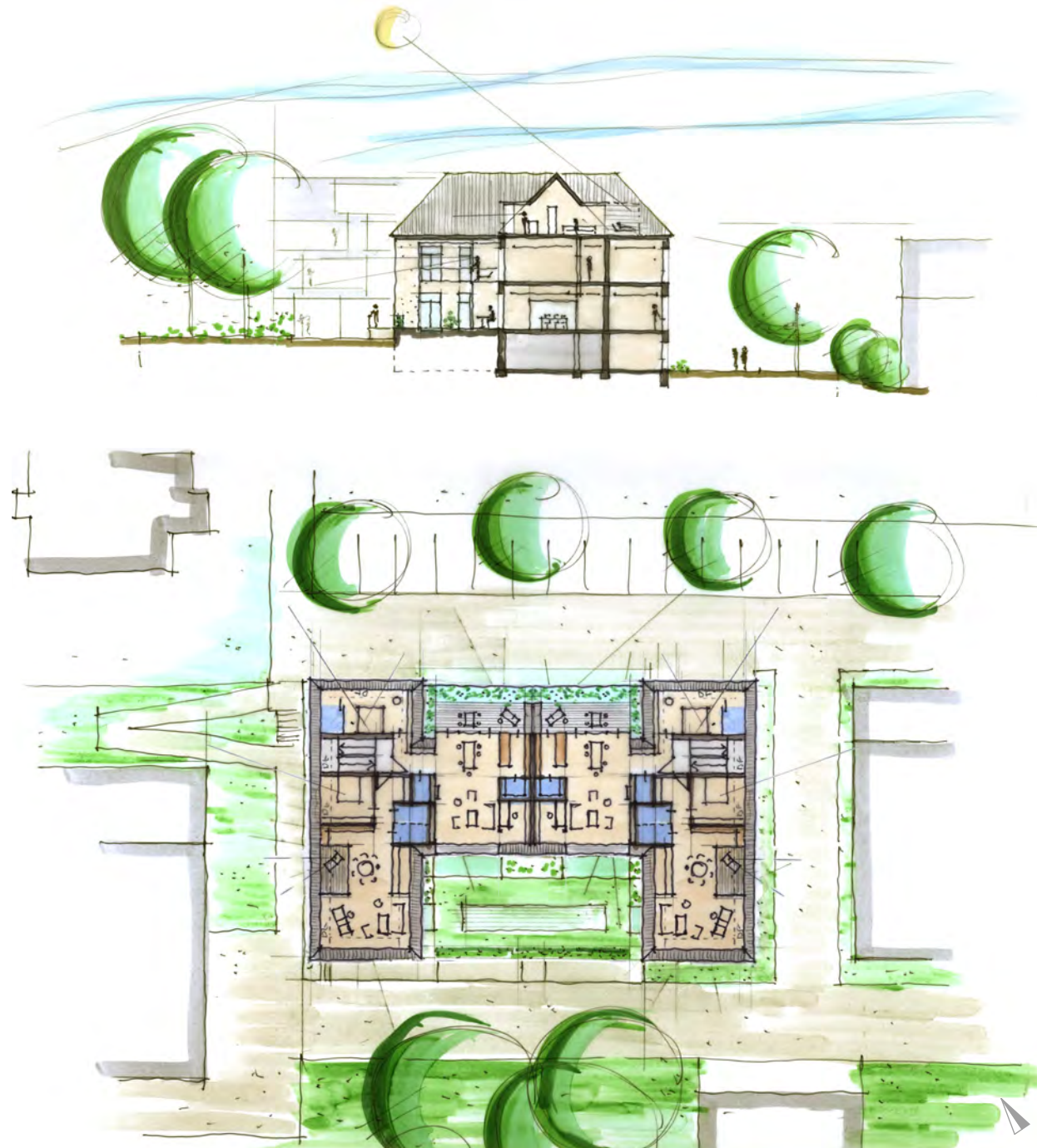
Braunger Wörtz | Architekten



Wohnquartier Altes Krankenhaus
Söflingen - Maienweg
Konzept Altes Krankenhaus

Ansicht Ost
Grundriss 1.OG M 1:500

Stand 22.09.2016



Braunger Wörtz | Architekten



Wohnquartier Altes Krankenhaus
Söflingen - Maienweg
Konzept Altes Krankenhaus

Schnitt
Grundriss DG M 1:500

Stand 22.09.2016



Braunger Wörtz | Architekten

eberhardt | **eb**
immobilien bau

Wohnquartier Altes Krankenhaus
Söflingen - Maienweg
Konzept Altes Krankenhaus

Ansicht Nord
Grundriss UG M 1:500

Stand 22.09.2016