



ulm

Nachtrag 2016

Nachtrag 2016 – Entwicklung der Haushaltslage im Jahr 2016

1. Erfreuliche Entwicklung der Ertragslage

- Ergebnisverbesserung gegenüber Plan um +28,9 Mio. €
- Haushaltsausgleich wird erreicht und Ergebnisüberschuss von 28 Mio. € erzielt

2. Verbesserung der Finanzierung des sehr hohen Investitionsvolumens (138 Mio. €)

- Stärkere Eigenfinanzierung/verbesserter Zahlungsmittelüberschuss (+ 49,9 Mio. €)
- Verringerung der Kreditaufnahme um -5 Mio. €
- Sparbuch zur Reduzierung der Neuverschuldung verbessert sich um + 44,1 Mio. €

3. Gute konjunkturelle Lage verlangt Vorsorge

- Einmaleffekte bei den Steuereinnahmen/Rückzahlungsrisiken ab 2017 ff
- Rückstellung für die Belastungen aus dem Finanzausgleich in 2018
- Maßhalten bei Planung zukünftiger Investitionen

- Verschlechterungen Ergebnishaushalt	- 4,2 Mio. €
- Verbesserungen Ergebnishaushalt	+ 33,1 Mio. €
Veränderungen im Ergebnishaushalt	+ 28,9 Mio. €
- Aktivierte Eigenleistungen	- 0,1 Mio. €
- Kalk. Kosten	+ 0,2 Mio. €
- Rückstellung FAG-Belastung	+ 20,9 Mio. €
Veränderung Zahlungsmittelüberschuss aus lfd. Verwaltung	49,9 Mio. €
- Mehrbedarf an Investitionen (netto)	-7,5 Mio. €
- Verbesserungen aus Grundstücksverkehr	+6,7 Mio. €
- Reduzierung der Netto-Kreditaufnahme	-5,0 Mio. €
Verbesserung des Finanzierungsmittelbestandes	44,1 Mio. €

Verschlechterungen

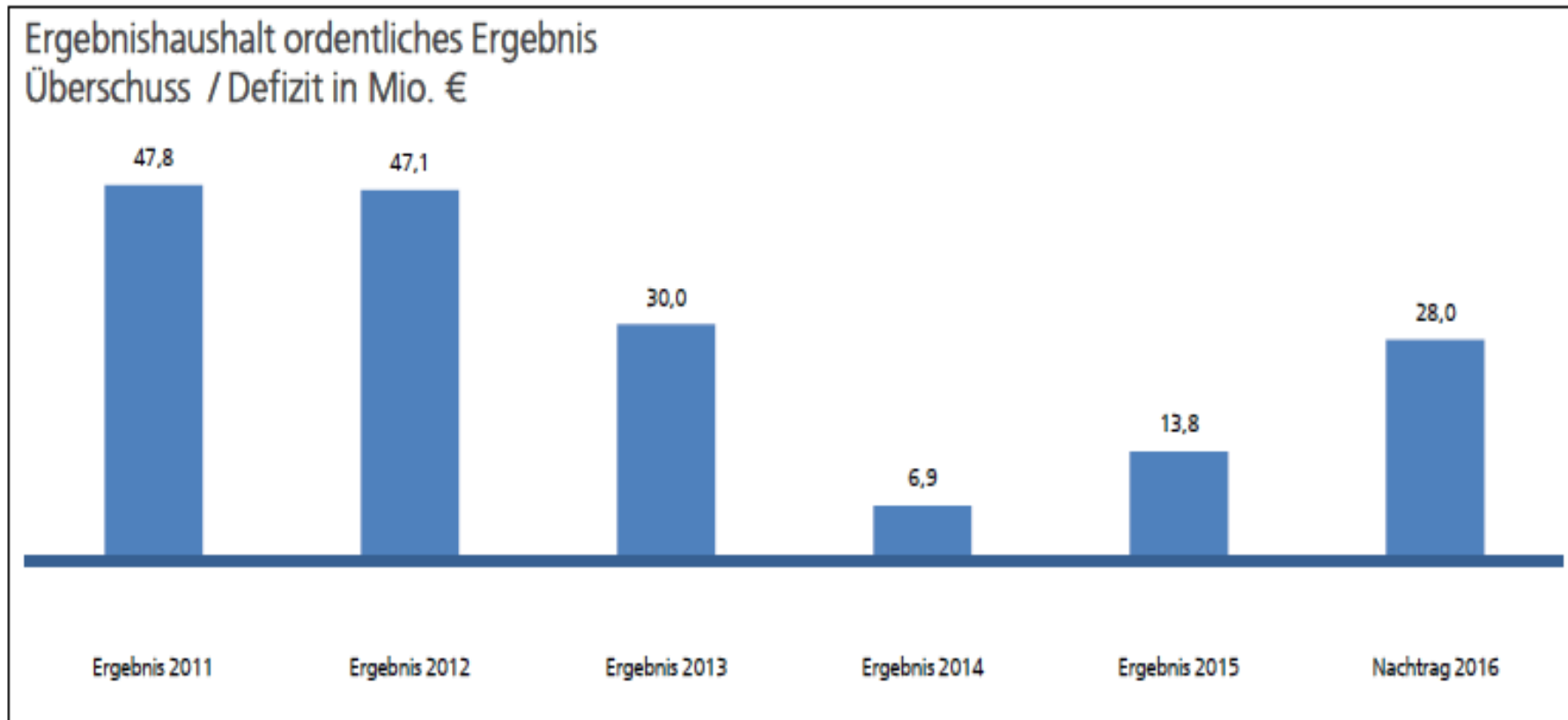
Auflösung Prüfamts für Baustatik (netto)	- 0,5 Mio. €
Unterhalt städt. Gebäude / Anlagen	- 1,5 Mio. €
Reinigung städt. Gebäude	- 0,6 Mio. €
Mehrbedarf Personalaufwendungen	- 0,1 Mio. €
Mehrbedarf Kinderbetreuung	-0,2 Mio. €
Mehrbedarf sonstige Budgets	- 1,0 Mio. €
Kalkulatorische Kosten (netto)	-0,2 Mio. €
Aktivierete Eigenleistungen	-0,1 Mio. €
Verschlechterungen insgesamt	<hr/> - 4,2 Mio. €

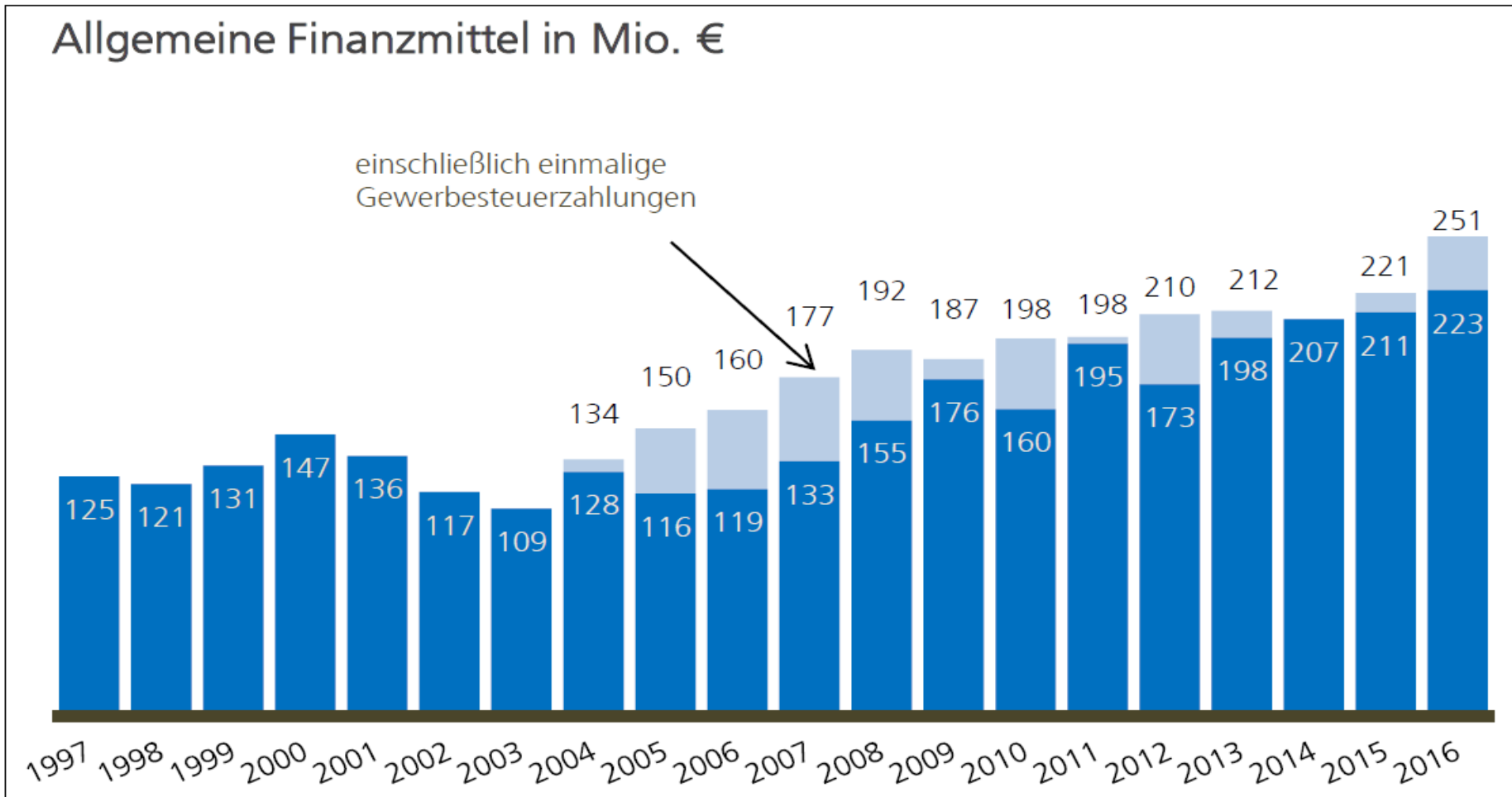
Nachtrag 2016 - Ergebnishaushalt

Verbesserungen

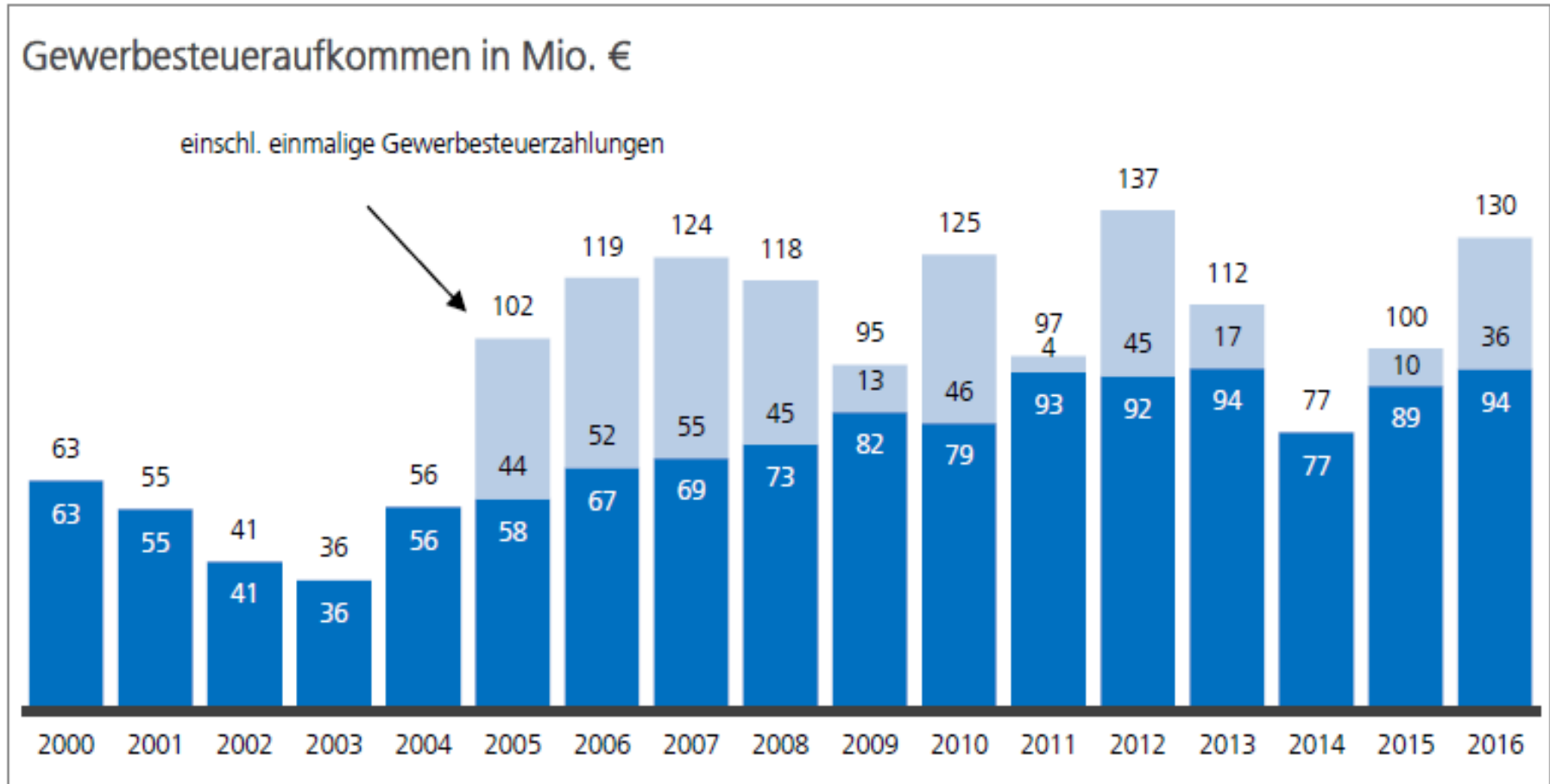
Gewerbesteuer		
- lfd. Gewerbesteuerzahlungen	9,0 Mio. €	
- einmalige Gewerbesteuerzahlungen	36,0 Mio. €	
- abzgl. Gewerbesteuerumlage	-8,7 Mio. €	
- abzgl. Zuführung Rückstellung FAG 2018	-20,9 Mio. €	
	<hr/>	
Gewerbesteuer – netto-Verbesserung		15,4 Mio. €
Grundsteuer B		0,4 Mio. €
Einkommensteueranteil/Familienleistungsausgleich		0,7 Mio. €
Umsatzsteueranteil		0,2 Mio. €
Vergnügungssteuer		0,6 Mio. €
Finanzausgleich (netto)		10,5 Mio. €
Sachkostenbeiträge Schulen		0,6 Mio. €
Landeszuschuss Kindertageseinrichtungen		0,4 Mio. €
Flüchtlinge (budgetierter Bereich)		3,3 Mio. €
Vorabdotierte Sozial- und Jugendhilfe (einschl. 0,6 Mio. € Flüchtlinge)		1,0 Mio. €
		<hr/>
Verbesserungen insgesamt		+ 33,1 Mio. €
Saldo (Veranschlagtes Gesamtergebnis)		+28,9 Mio. €

Nachtrag 2016 - Ergebnishaushalt





Nachtrag 2016 - Ergebnishaushalt

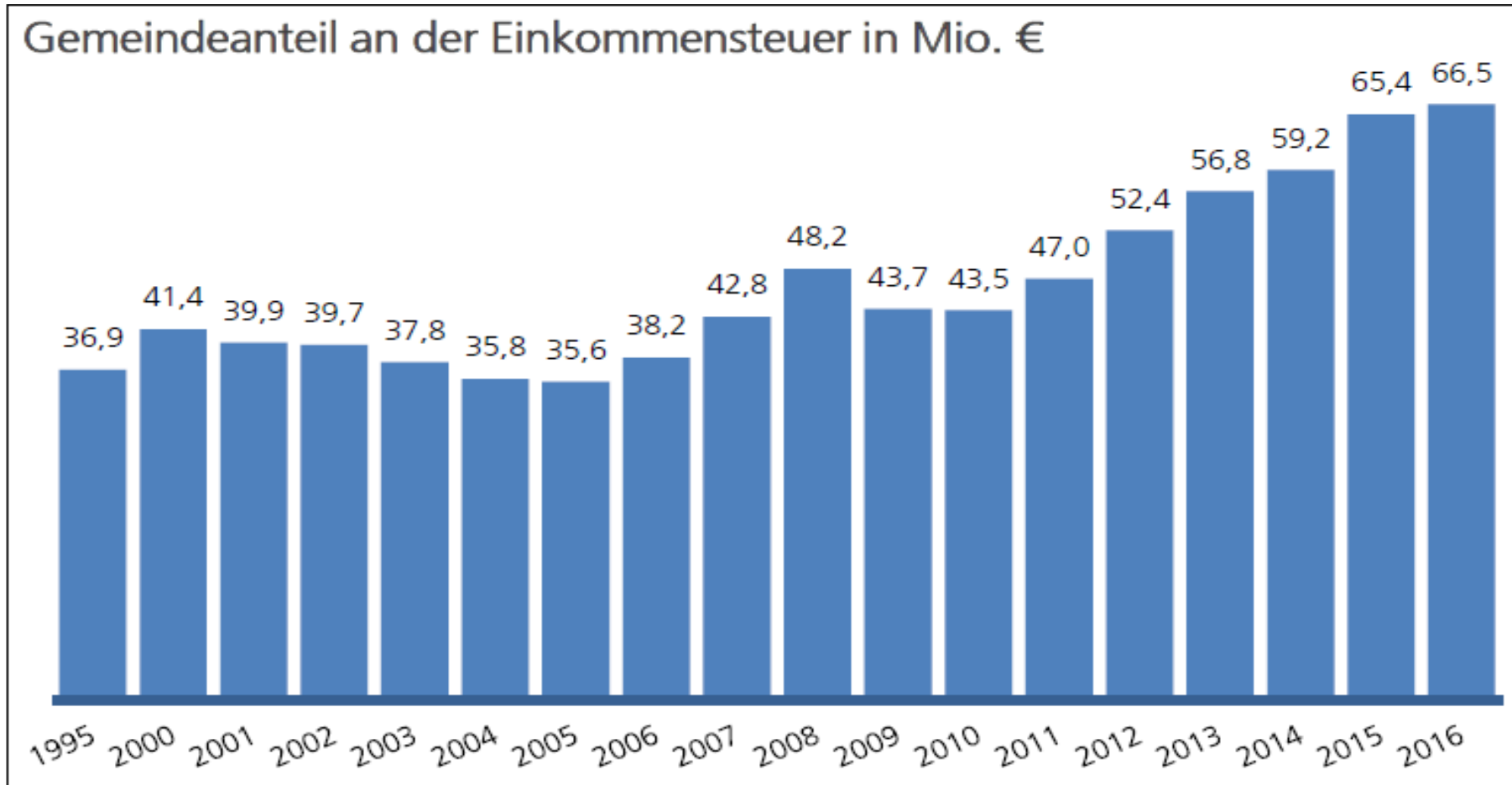


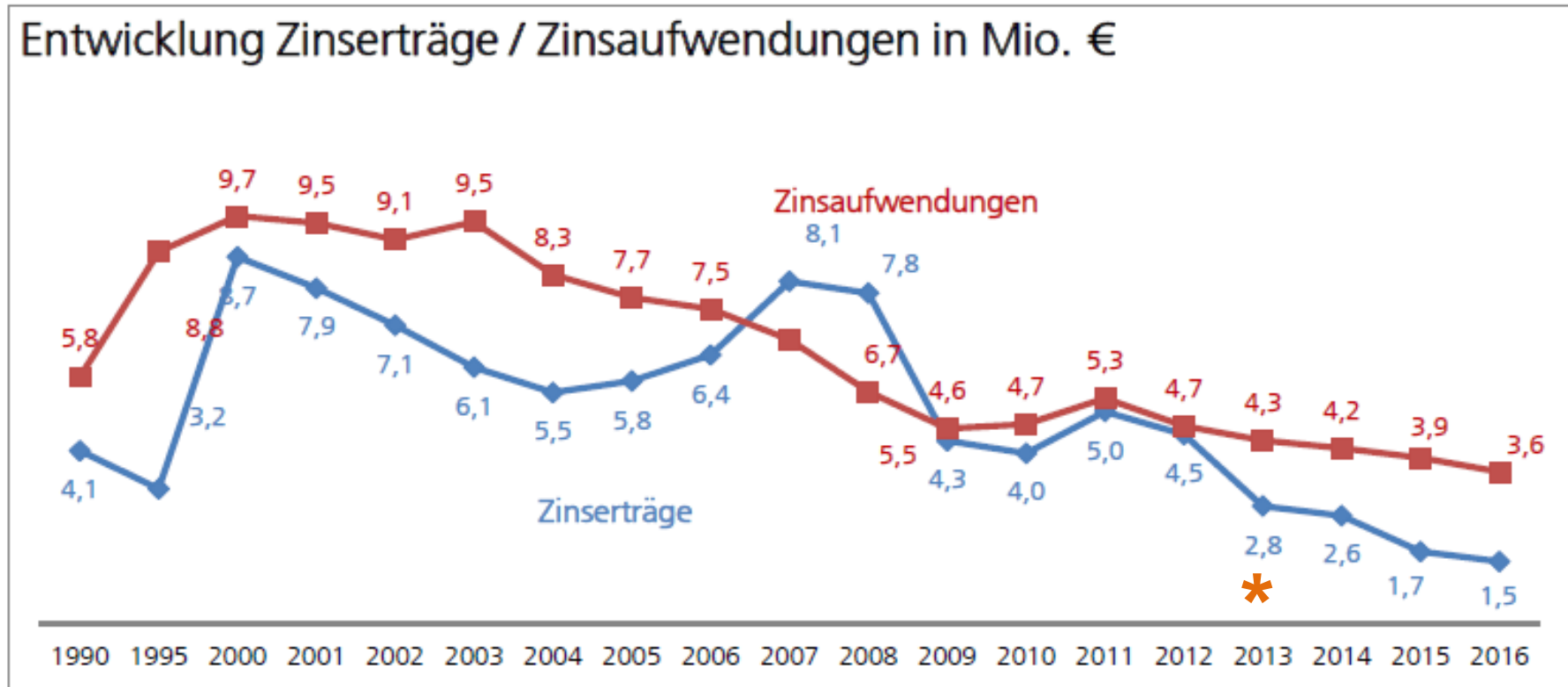
Zusammensetzung der Gewerbesteuervorauszahlungen

			Zahl der Betriebe				Steuerschuld			
			2015		2014		2015		2014	
			v.H.		v.H.		v.H.	€	v.H.	€
Aufteilung nach dem Jahressteuerbetrag										
in Euro										
bis		10.000	68,5	1.718	70,3	1.745	6,5	5.655.600	6,8	5.650.003
10.001	-	50.000	22,2	558	20,8	517	13,1	11.382.114	13,6	11.308.326
50.001	-	500.000	8,2	205	7,7	191	30,8	26.868.613	28,6	23.786.749
über		500.000	1,1	28	1,2	29	49,6	43.255.399	51,0	42.425.333
			100,0	2.509	100,0	2.482	100,0	87.161.816	100,0	83.170.411

Von 12.264 (Vorjahr 11.624) Betrieben sind insgesamt 2.509 (Vorjahr 2.482) und damit 20,5% gewerbesteuerpflichtig.

Nachtrag 2016 - Ergebnishaushalt

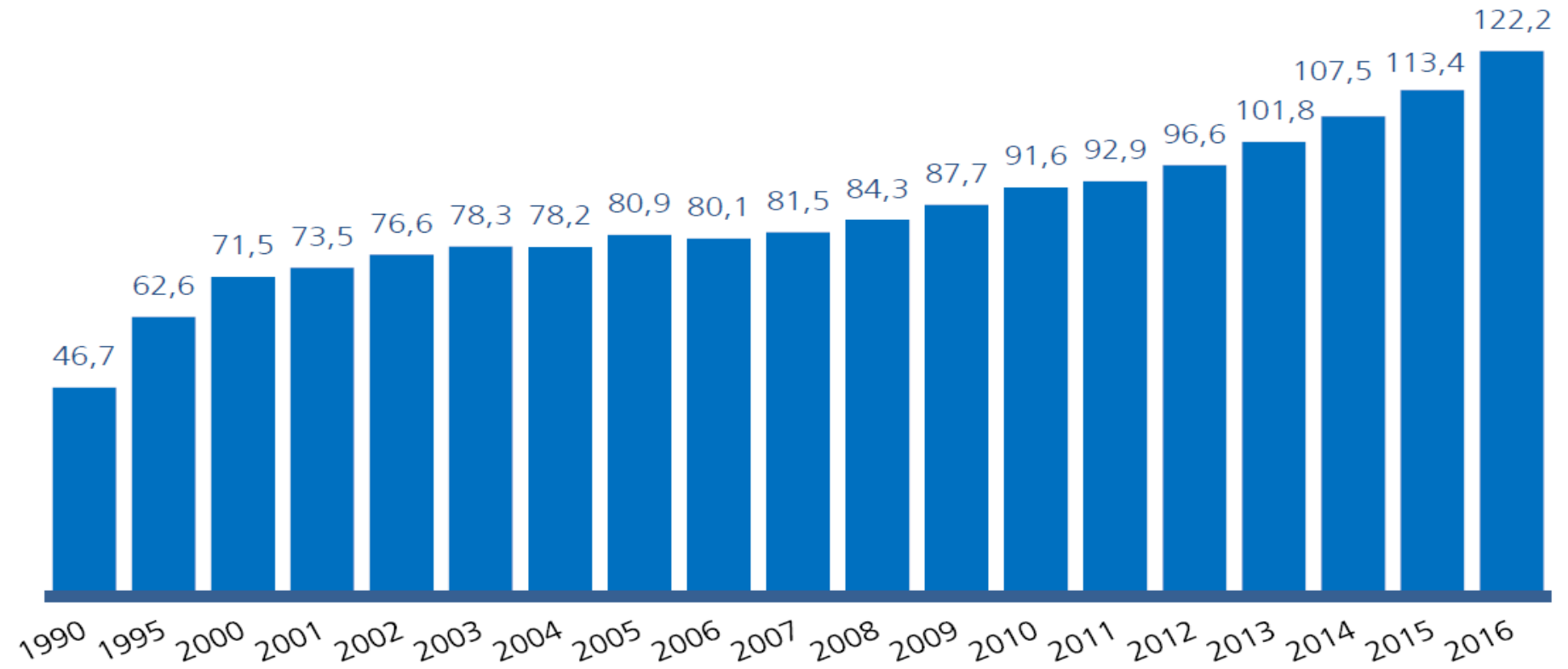


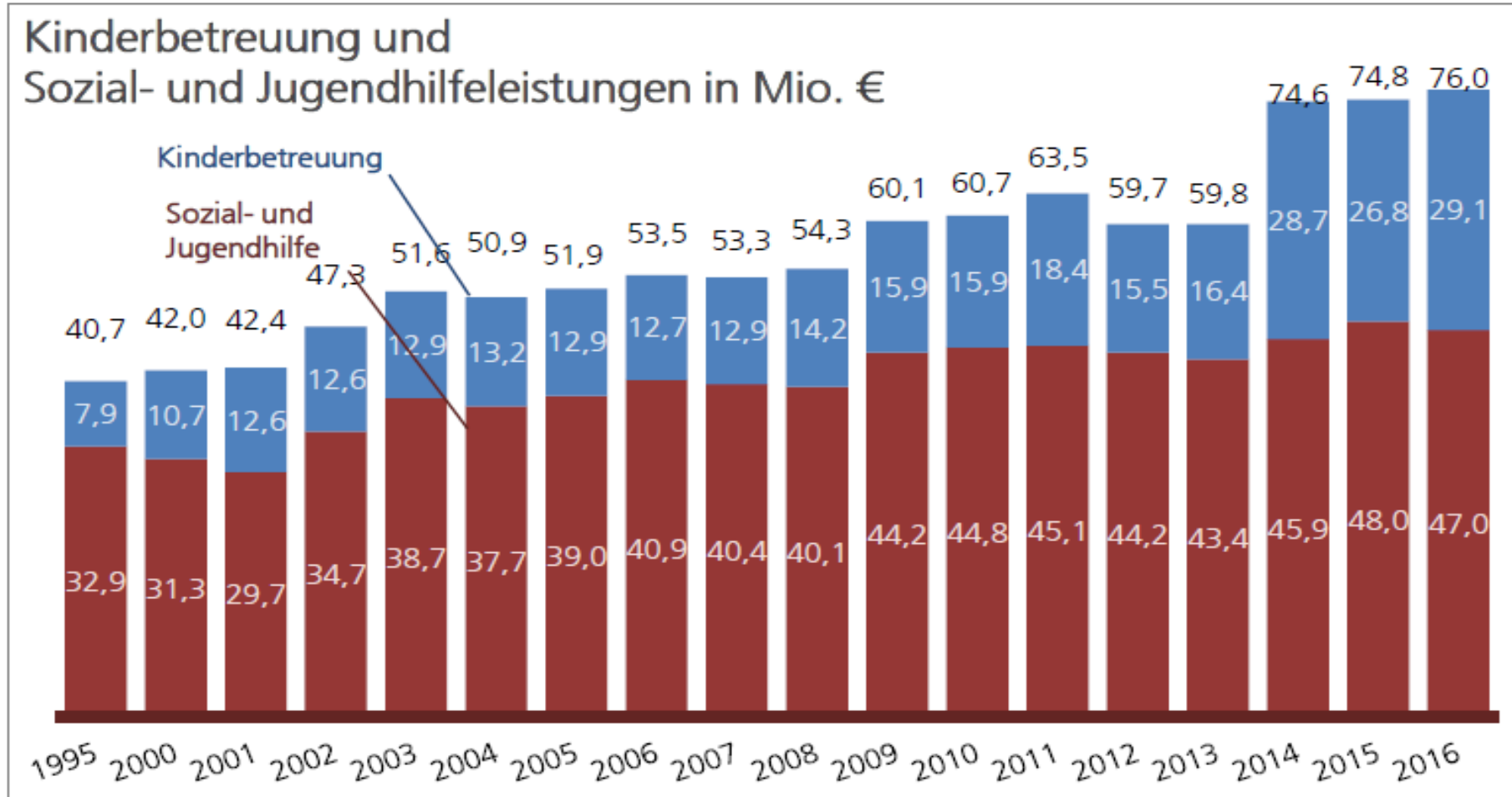


- * Ursachen für die zurückgehenden Zinserträge ab 2013:
 - Wegfall Zinsen Genussrechtskapital SWU
 - geringere Geldanlagezinsen
 - Zinsanpassungen der Gesellschafterdarlehen

Nachtrag 2016 - Ergebnishaushalt

Personalaufwendungen in Mio. €





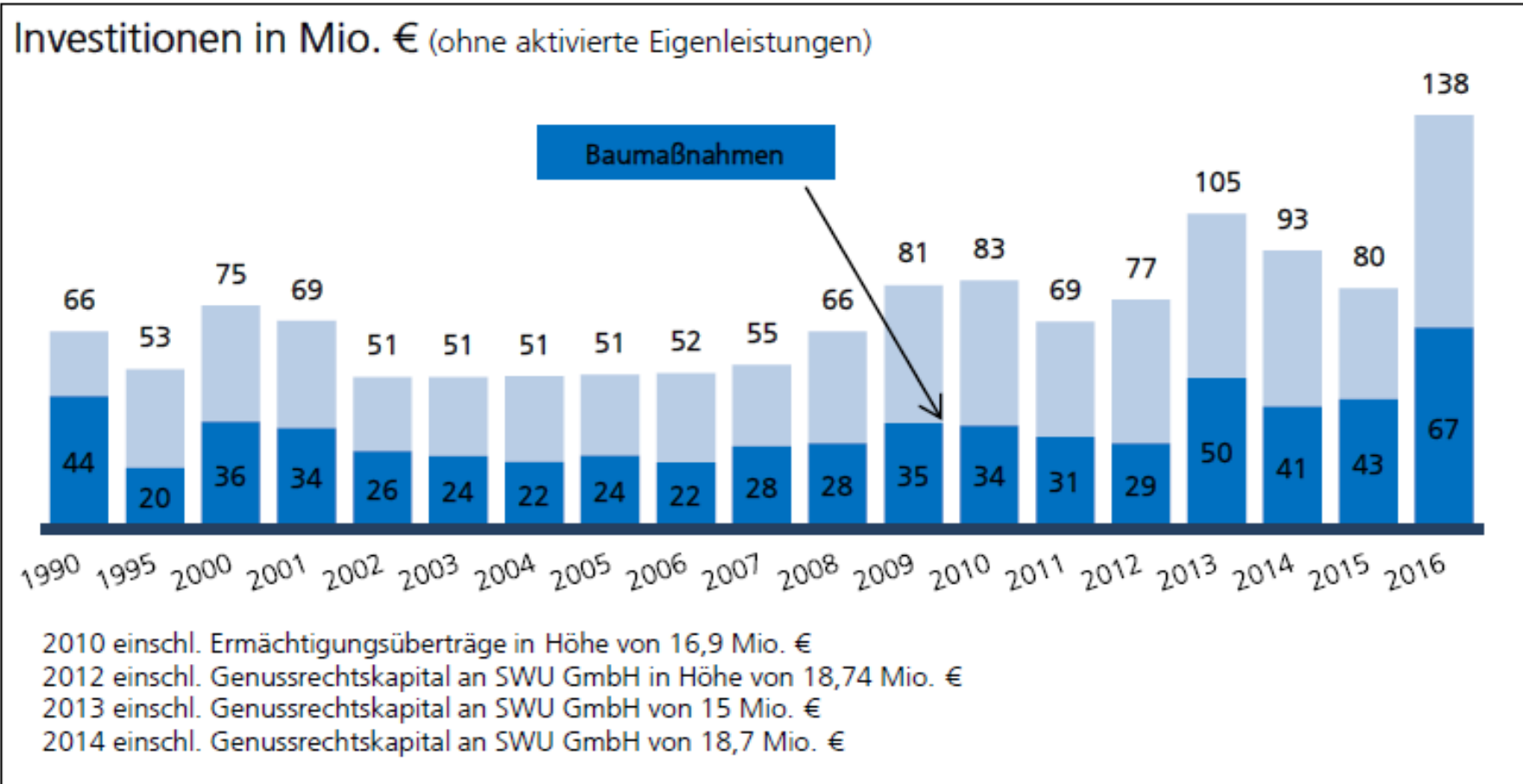
Nachtrag 2016 – Entwicklung im Bereich Flüchtlinge

	Plan 2016	Veränderung Nachtrag	Nachtrag 2016
	in Euro	in Euro	in Euro
Bereich vorabdotierte Flüchtlingshilfe			
Ordentliches Ergebnis	433.450	-590.300	-156.850
Kalkulatorisches Ergebnis	0	0	0
Nettoressourcenbedarf	433.450	-590.300	-156.850
Bereich Betreuung und Unterhalt			
Ordentliches Ergebnis	2.134.320	-3.260.800	-1.126.480
Kalkulatorisches Ergebnis	5.349.018	-1.076.234	4.272.784
Nettoressourcenbedarf	7.483.338	-4.337.034	3.146.304
Summe Ergebnishaushalt	7.916.788	-4.927.434	2.989.454
Entwicklung Finanzhaushalt	22.395.000	-8.000.000	14.395.000

Nachtrag 2016 – Finanzhaushalt – Überblick

Mehrauszahlungen/ Wenigereinzahlungen	Mehrbedarf Investitionen (netto, ohne aktiv. Eigenleistungen)	- 7,5 Mio. €
	Reduzierung Kreditaufnahme	- 5,0 Mio. €
		- 12,5 Mio. €
Mehreinzahlungen/ Wenigerauszahlungen	Verbesserung Zahlungsmittelüberschuss Ergebnishaushalt	+ 49,9 Mio. €
	Grundstückserlöse /Grunderwerb	+ 6,7 Mio. €
		+ 56,6 Mio. €
		+ 44,1 Mio. €
Veränderung des Finanzierungsmittelbestands		
	Verzicht Entnahme aus dem „Sparbuch“ zur Reduzierung der Neuverschuldung	22,7 Mio. €
	Zuführung zum „Sparbuch“ zur Reduzierung Nettoneuverschuldung	21,4 Mio. €

Nachtrag 2016 – Finanzhaushalt – Investitionsvolumen



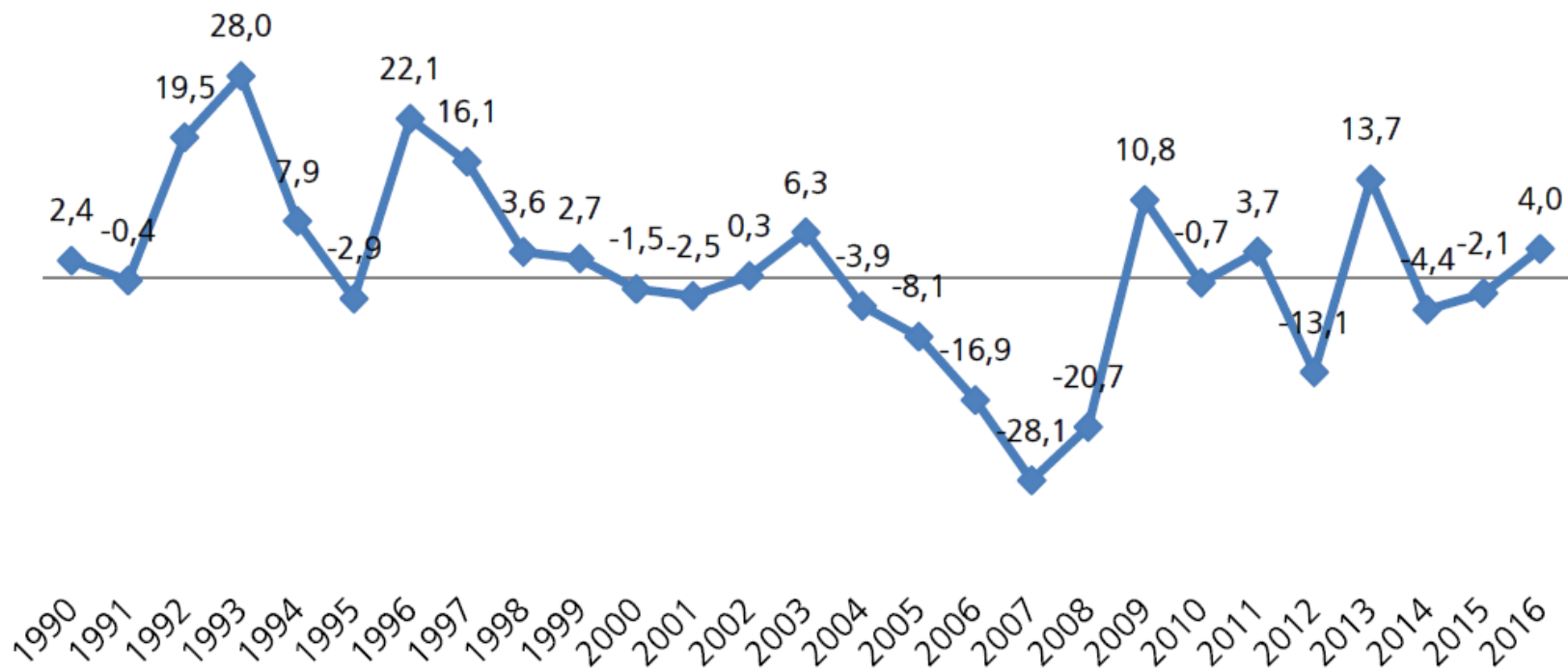
Nachtrag 2016 – Finanzhaushalt – Entwicklung des Schuldenstands

	31.12. 2015	Krediter- mächtigung aus 2015 ¹⁾	Zugan- g	Abgang	Nettokredit- aufnahme	31.12. 2016
	in Mio. €	in Mio. €	in Mio. €	in Mio. €	in Mio. €	in Mio. €
Bisher: Plan 2016	127,5		15,0	8,5	6,5	134,0
Reduzierung der Kreditermächtigung			-5,0			
Neu: Nachtrag 2016 *	125,0	2,5	10,0	8,5	4,0	129,0

* Jahresabschluss 2015 (Stand 31.12.2015)

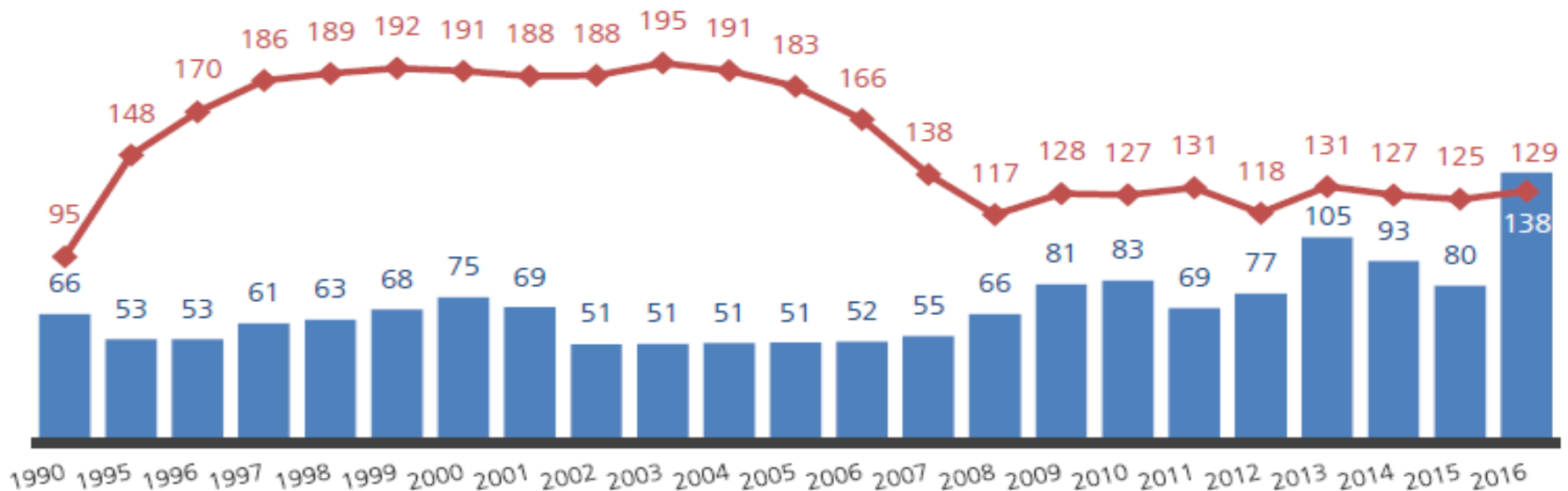
**abzüglich des „Sparbuches“
in Höhe von 76,9 Mio. €:
Schuldenstand 52,1 Mio. €**

Entwicklung der Nettokreditaufnahme in Mio. €



Nachtrag 2016 - Finanzhaushalt

Investitionen / Schulden in Mio. €



Investitionen:

2010 einschl. Ermächtigungsüberträge in Höhe von 16,9 Mio. €; 2012, 2013 und 2014 einschl. Genussrechtskapital an SWU (18,7, 15 Mio. € bzw. 18,7 Mio. €)

Verschuldung:

2013 -2014 einschl. Kreditaufnahme zur Gegenfinanzierung Genussrechtskapital an SWU

Nachtrag 2016 - Entwicklung der „Sparbücher“

		31.12.2015	Zugang	Abgang	31.12.2016
		in Mio. €	in Mio. €	in Mio. €	in Mio. €
Verkehrsentwicklung	Bisher: Plan 2016	65,0		20,0	45,0
	Neu: Nachtrag 2016*	71,8		20,0	51,8
Reduzierung Netto- neuerschuldung	Bisher: Plan 2016	22,7	0,0	22,7	0,0
	Neu: Nachtrag 2016*	55,5	21,4	0	76,9
Gesamtsumme	Bisher: Plan 2016	87,7	0,0	42,7	45,0
	Neu: Nachtrag 2016*	127,3	21,4	20,0	128,7

* Jahresabschluss 2015 (Stand: 31.12.2015)

ohne Berücksichtigung einer Entnahme zur Finanzierung der Ermächtigungsüberträge von 31,9 Mio. €