

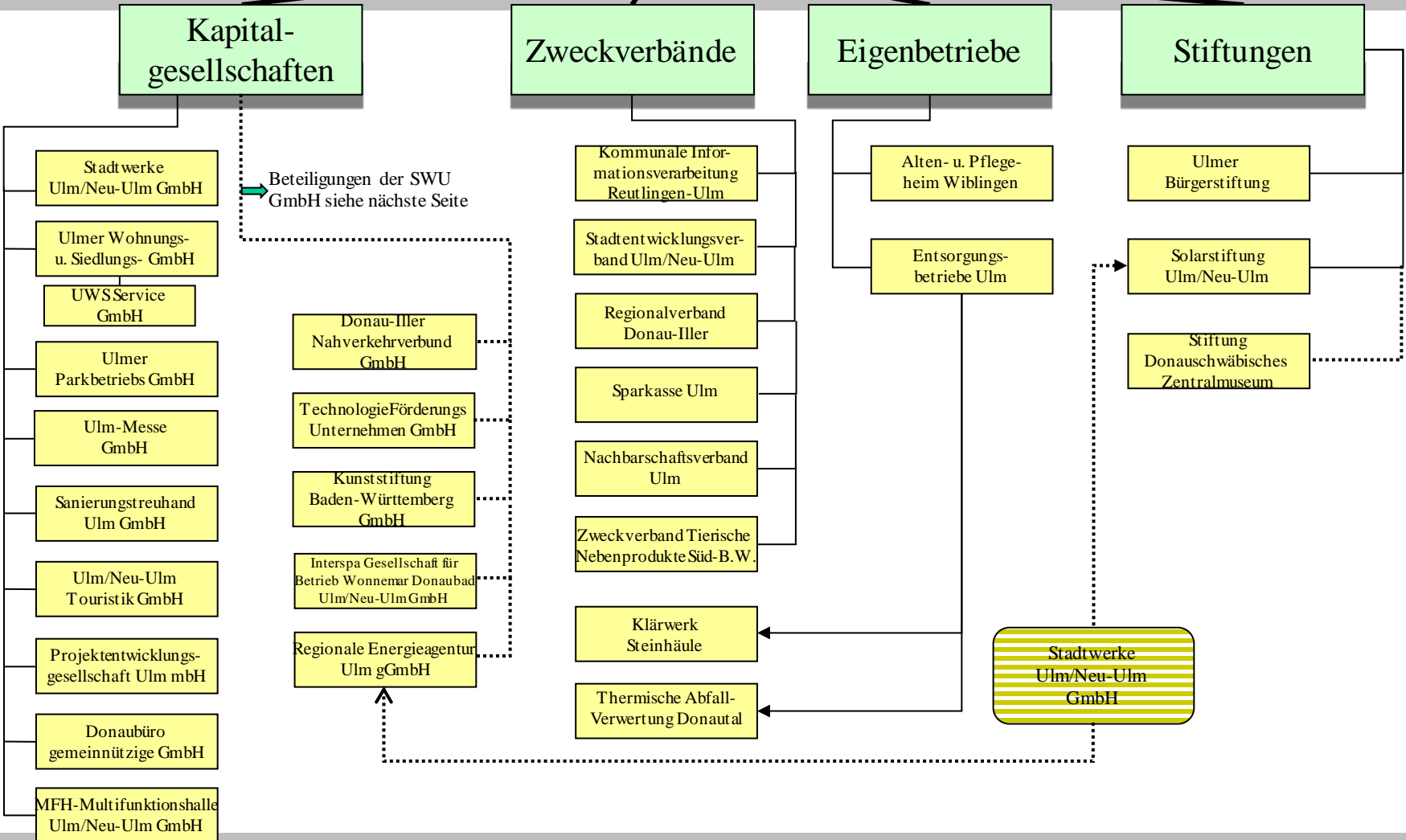
# Beteiligungsbericht 2016

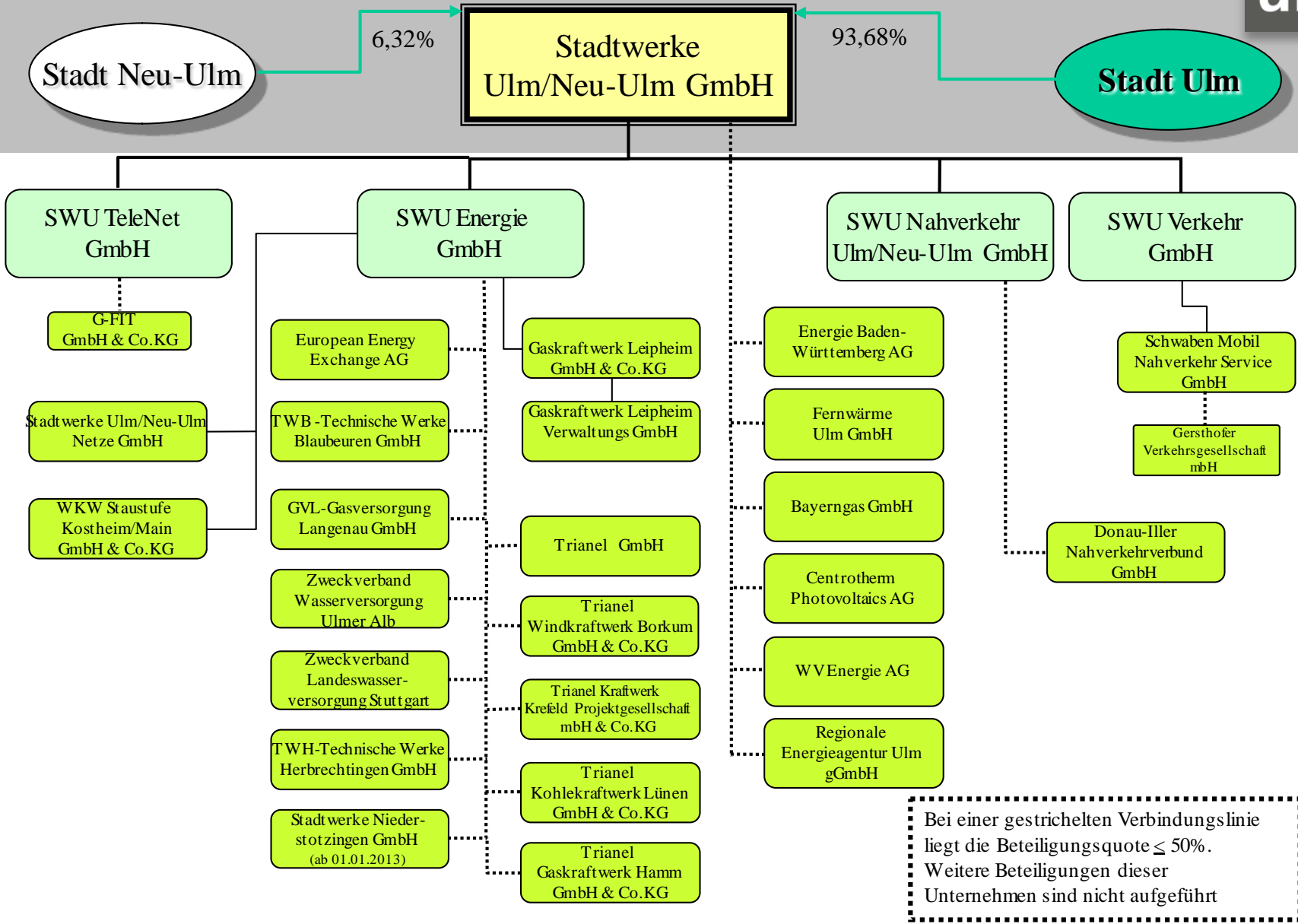
## Beteiligungsbericht

- Nach § 105 Abs. 2 GemO seit 1999 zur jährlichen Aufstellung gesetzlich verpflichtet
- Zweck: Information für Gemeinderat und Einwohner
- Detaillierte Berichtspflicht für Unternehmen in der Rechtsform des privaten Rechts
  - unmittelbare Beteiligungen  $\geq 25\%$
  - mittelbare Beteiligungen  $> 50\%$
- Mindestinhalt gesetzlich geregelt. Beteiligungsbericht Ulm enthält ergänzende freiwillige Inhalte
- Erster Beteiligungsbericht in Ulm 1996 herausgegeben
- Beteiligungsbericht bietet einen mehrjährigen Überblick über die Entwicklung der wesentlichen Beteiligungen
- 21. Beteiligungsbericht basiert auf Jahresabschlüssen 2015 und Planzahlen 2016

# Stadt Ulm

Bei einer gestrichelter Verbindungslinie liegt die Beteiligungsquote  $\leq 50\%$ . Weitere Beteiligungen dieser Unternehmen sind nicht aufgeführt



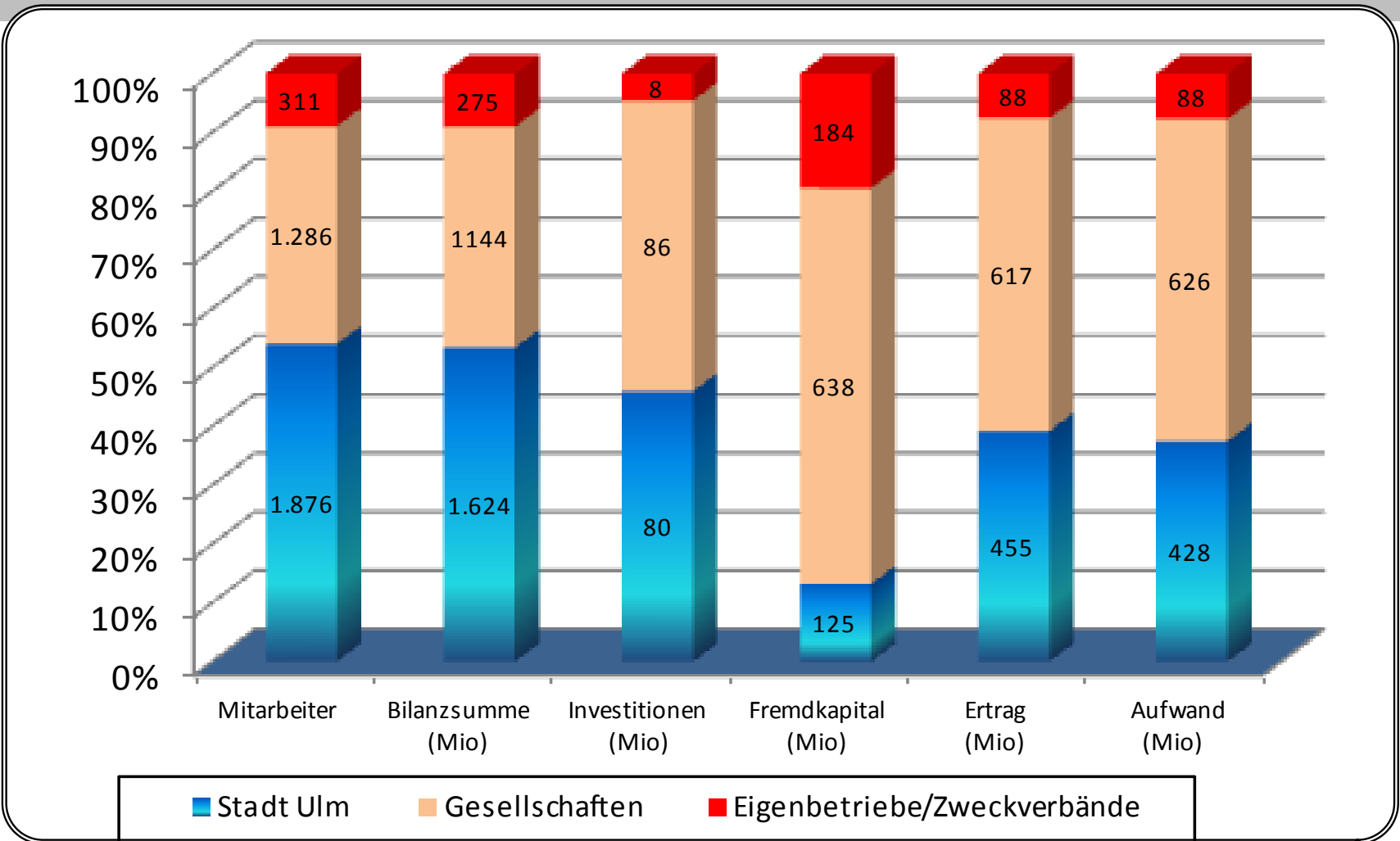


# Konzerndaten – Stand 31.12.2015

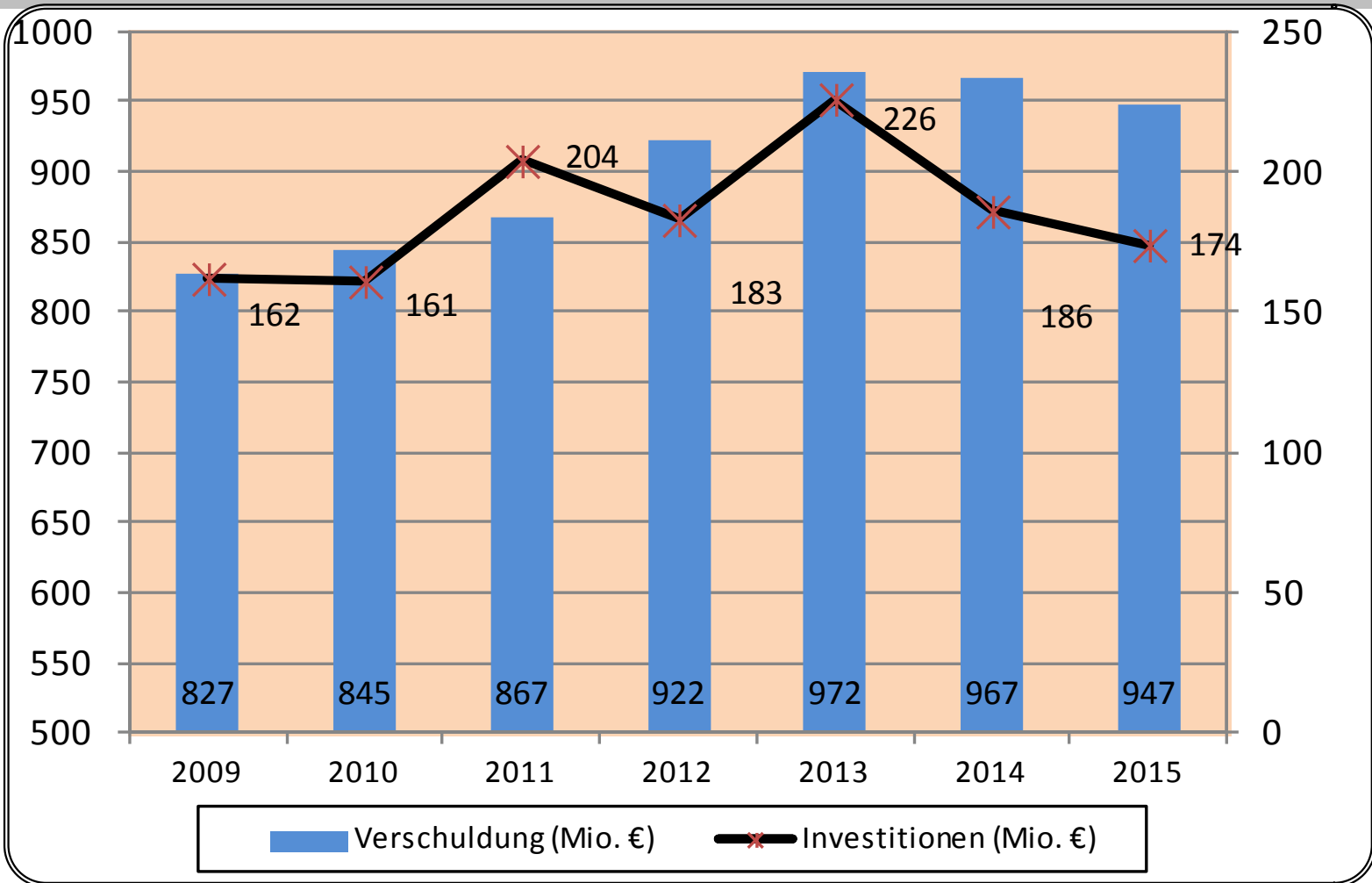
	Mitarbeiter [1]	Bilanzsumme	Invest.- Summe [2]	Fremdkapital [3]	Umsatzer- löse und Erträge	Gesamtauf- wendungen
(Angaben gerundet)	Anzahl	Tausend Euro	Tausend Euro	Tausend Euro	Tausend Euro	Tausend Euro
<b>1. Stadt Ulm</b>	1.876	1.623.504	80.492	124.986	455.078	428.052
Anteil an Gesamtsumme in %	54	53	46	13	39	37
<b>2. Eigenbetriebe</b>						
2.1 Entsorgungsbetriebe	193	149.527	3.918	96.094	44.041	44.039
2.2 Alten- und Pflegeheim Wiblingen	69	1.612	56	0	4.883	5.311
Zwischensumme	262	151.139	3.974	96.094	48.924	49.350
Anteil an Gesamtsumme in %	8	5	2	10	4	4
<b>3. Gesellschaften</b>						
3.1 Donaübüro (Anteil 67%)	3,4	270	4	0	146	383
3.2 PEG	7,5	15.551	623	9.349	6.434	6.214
3.3 SAN	9	348	3	0	775	763
3.4 SWU-Konzern (konsolidiert, Anteil 93,68%)	995	585.767	51.567	291.339	487.045	503.136
3.5 PBG	41	33.213	1.152	8.539	8.323	7.097
3.6 UWS	53	333.394	26.574	228.301	48.447	42.876
3.8 UM	11	4.337	185	0	3.834	3.694
3.9 UNT (Anteil 75%)	12	220	36	0	583	1.468
3.10 FUG (Ant. mittelbar 50%)	152	146.551	6.025	100.234	60.923	58.482
3.11 MFH (Anteil 67%)	0	23.855	0	0	101	1.485
Zwischensumme	1.286	1.143.506	86.169	637.762	616.611	625.598
Anteil an Gesamtsumme in %	37	38	50	67	53	55
<b>4. Zweckverbände</b>						
4.1 Klärwerk Steinhäule	49,5	95.605	3.238	73.447	16.928	16.928
4.2 TAD	0	28.480	127	14.474	22.605	22.605
Zwischensumme	49,5	124.085	3.365	87.921	39.533	39.533
Anteil an Gesamtsumme in %	1	4	2	9	3	3
<b>Gesamtsumme</b>	<b>3.473</b>	<b>3.042.234</b>	<b>174.000</b>	<b>946.763</b>	<b>1.160.146</b>	<b>1.142.533</b>

# Konzerndaten

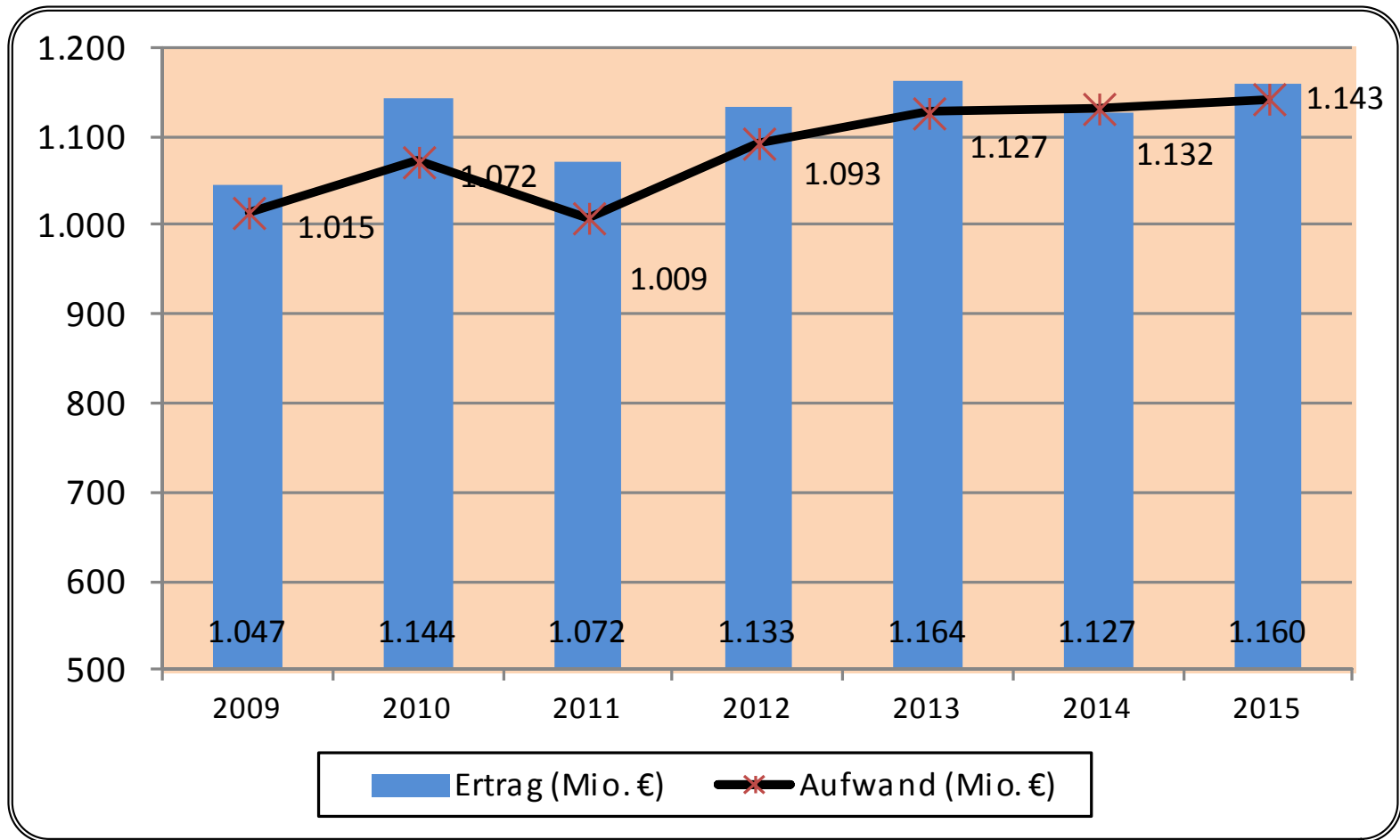
Stand 31.12.2015



## Gesamtverschuldung und Investitionen 2009 bis 2015

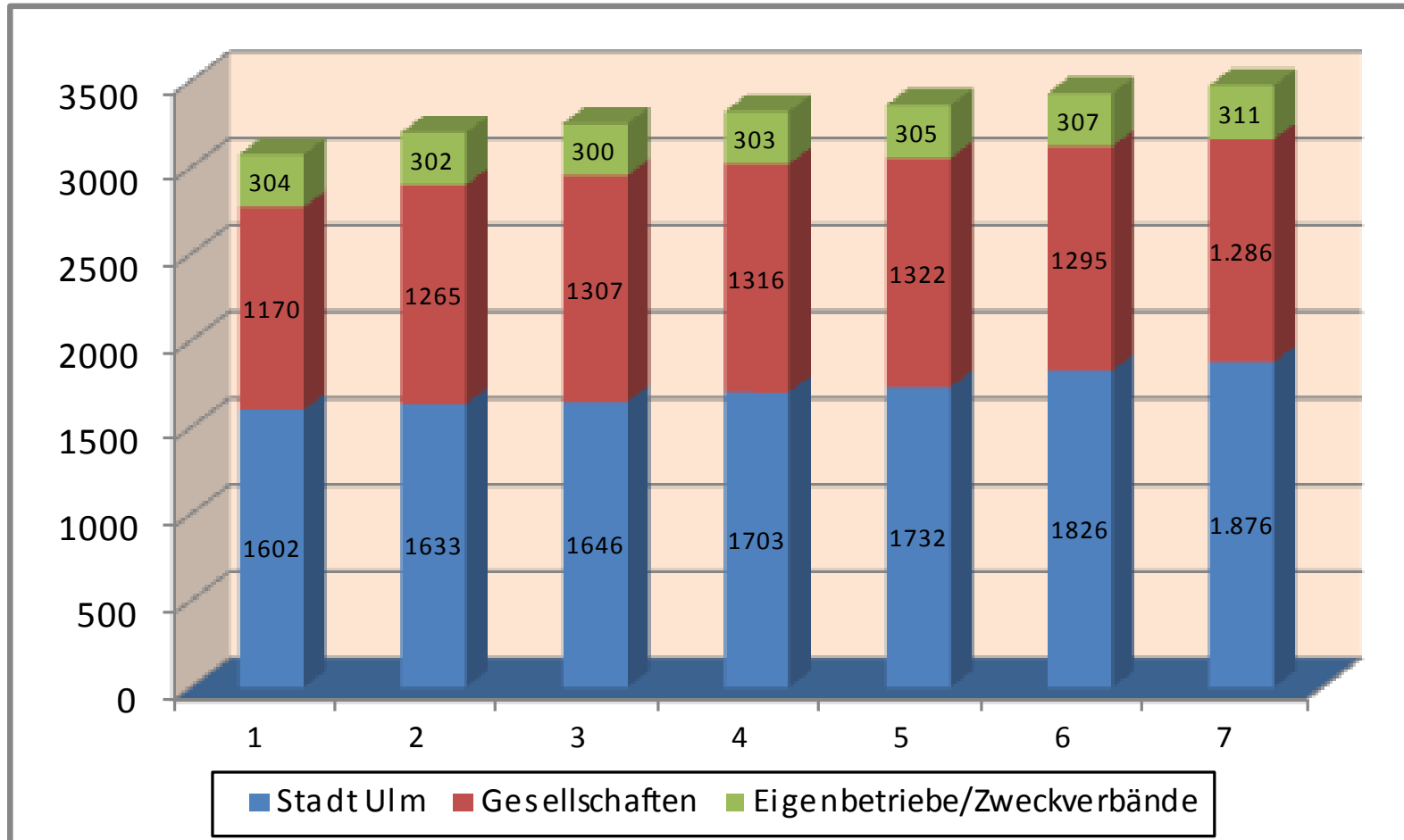


## Erträge und Aufwendungen 2009 bis 2015





## Mitarbeiter Konzern 2009 bis 2015



## Finanzausstattung durch die Stadt

