

Braunger Wörtz | Architekten



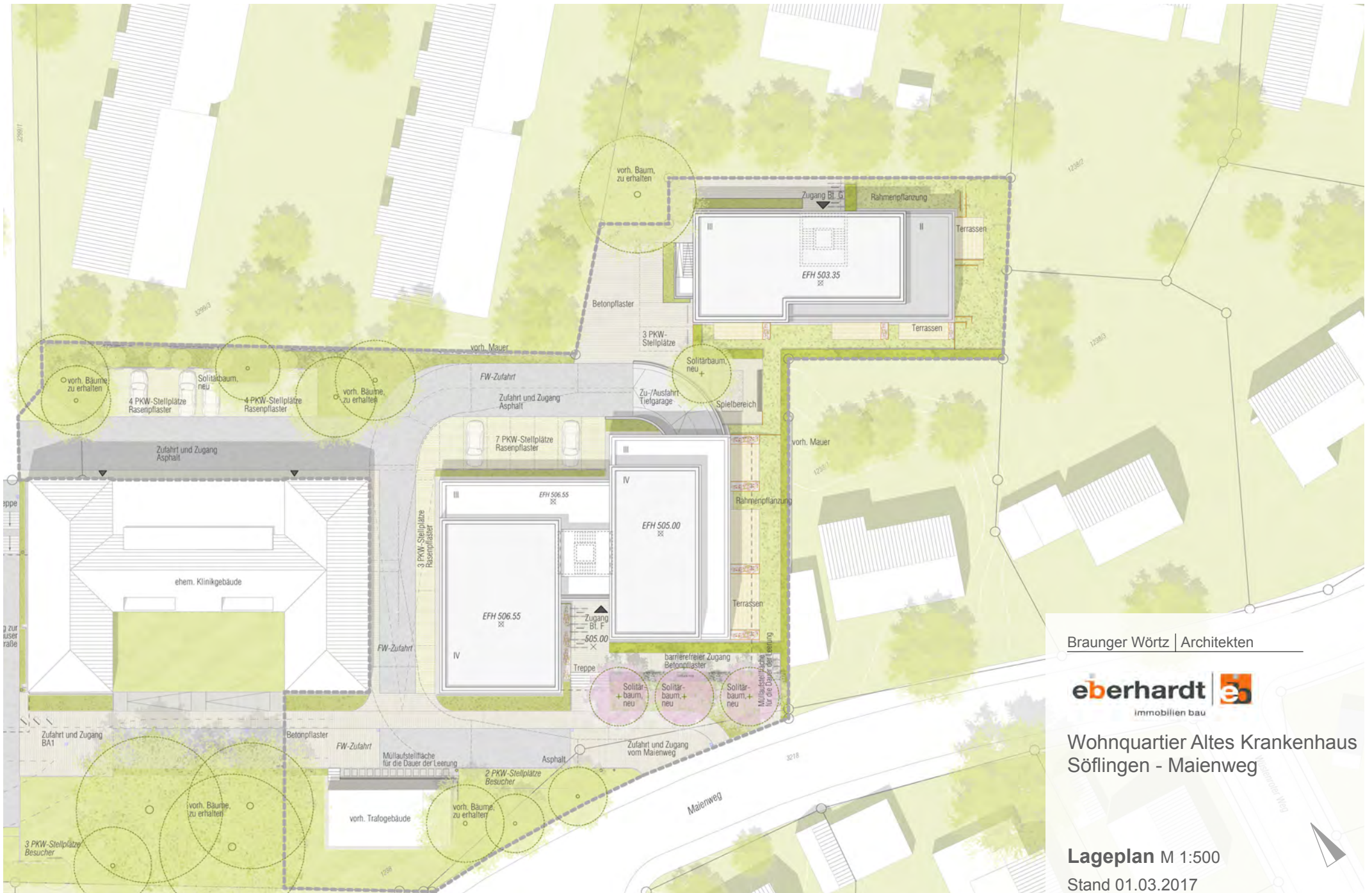
Wohnquartier Altes Krankenhaus  
Söflingen - Maienweg

Übersichtsplan M 1:750

Stand 01.03.2017







Braunger Wörtz | Architekten

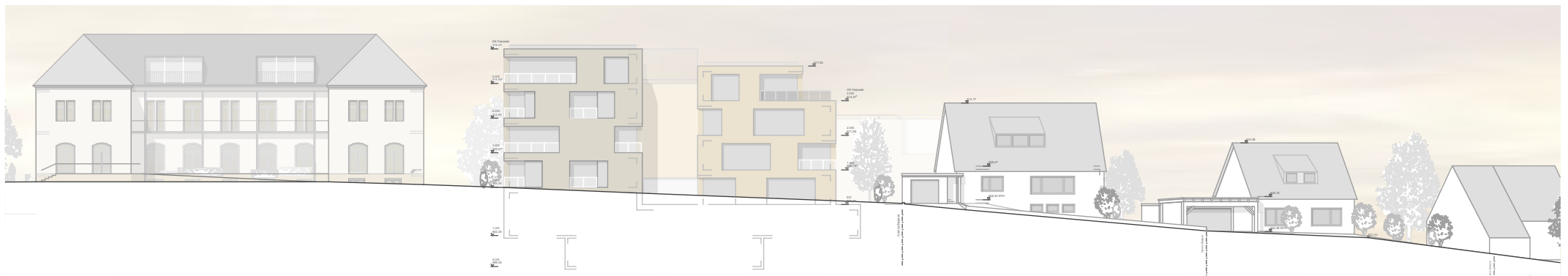


Wohnquartier Altes Krankenhaus  
Söflingen - Maierweg

Lageplan M 1:500  
Stand 01.03.2017







Braunger Wörtz | Architekten



Wohnquartier Altes Krankenhaus  
Söflingen - Maienweg

Ansicht Süd  
Grundriss EG M 1:500

Stand 01.03.2017



Braunger Wörtz | Architekten

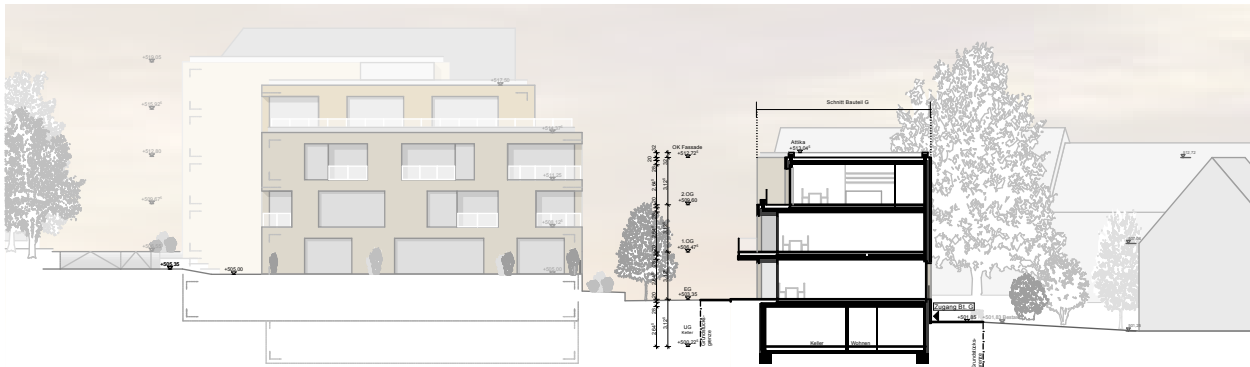


Wohnquartier Altes Krankenhaus  
Söflingen - Maienweg

Ansicht Ost u. Süd Bt. G  
Grundriss 1.OG M 1:500

Stand 01.03.2017





Braunger Wörtz | Architekten

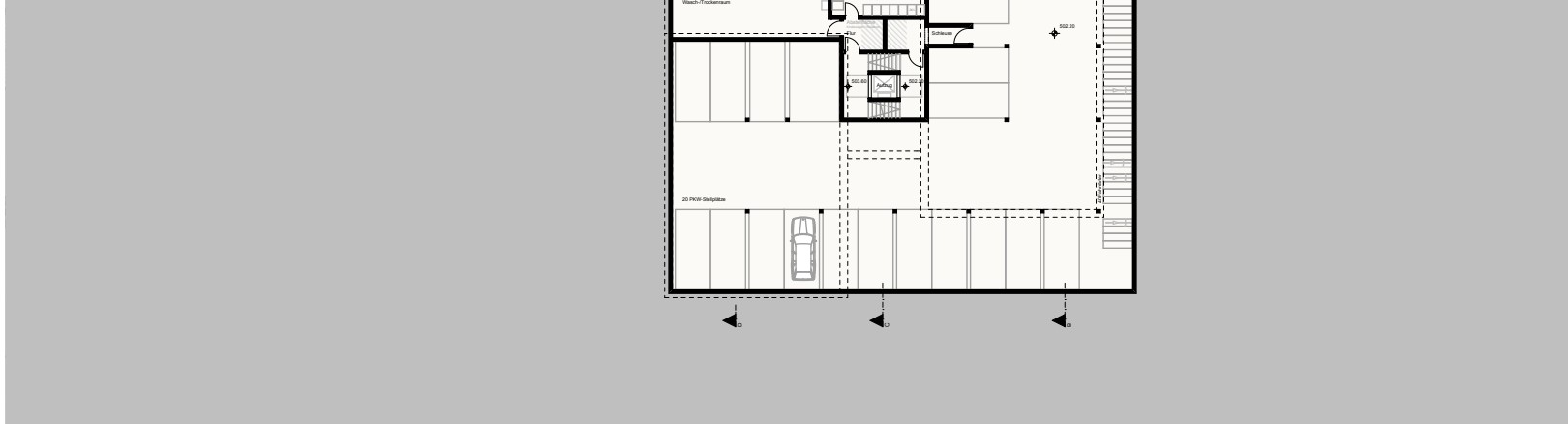
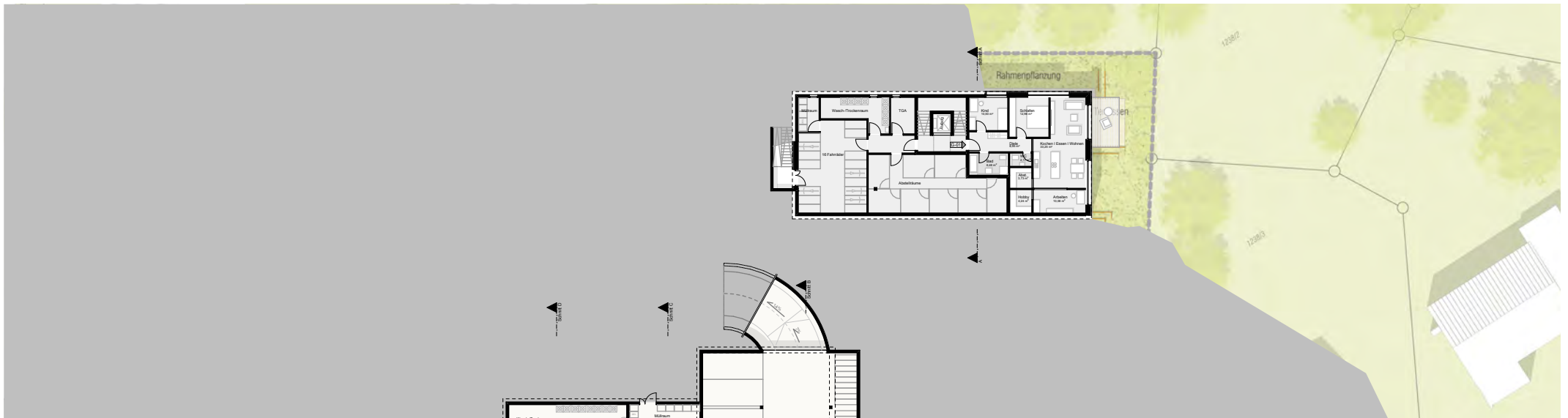
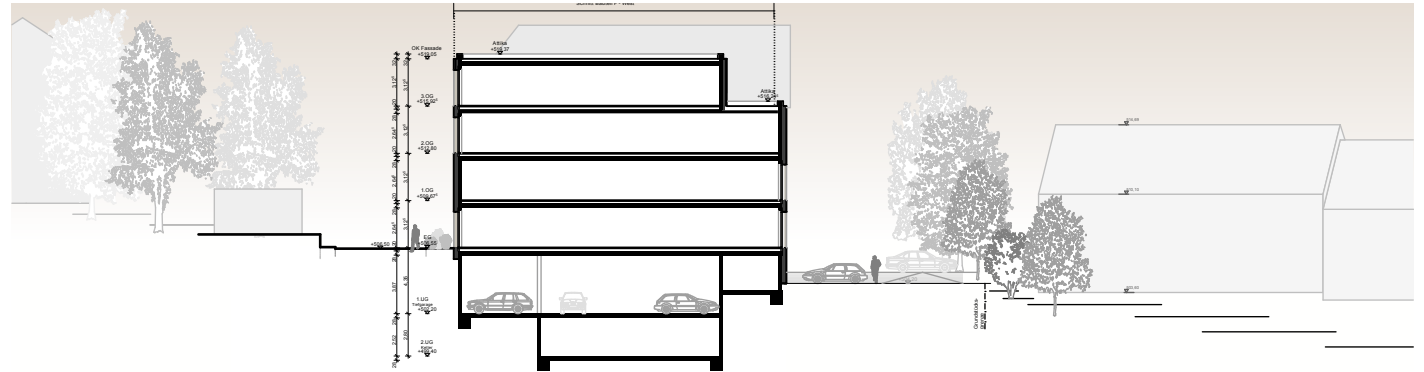
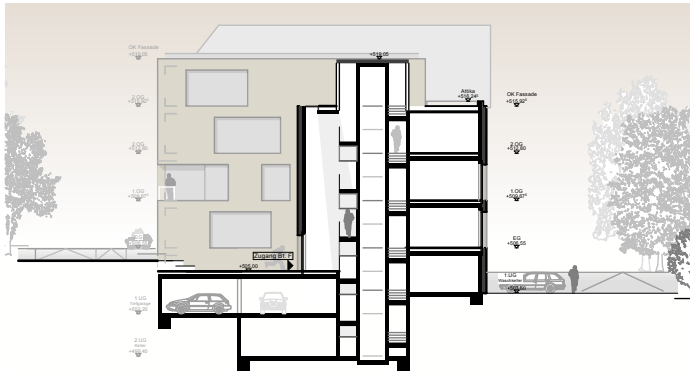


Wohnquartier Altes Krankenhaus  
Söflingen - Maienweg

**Schnitt A-A**  
**Grundriss 2.OG M 1:500**

Stand 01.03.2017





Braunger Wörtz | Architekten

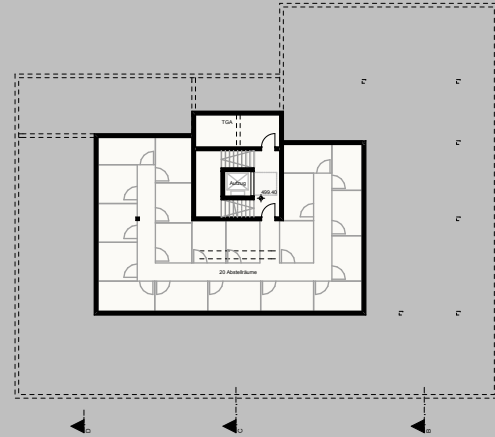
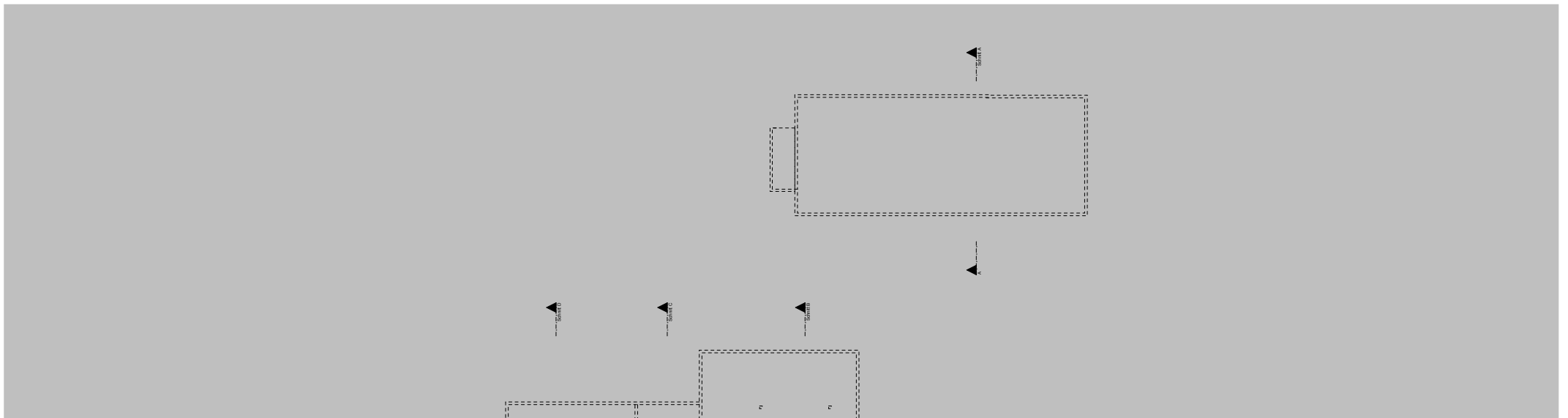
**eberhardt** | **eb**  
immobilien bau

Wohnquartier Altes Krankenhaus  
Söflingen - Maienweg

**Schnitt C-C | D-D**  
**Grundriss 1.UG** M 1:500

Stand 01.03.2017





Braunger Wörtz | Architekten



Wohnquartier Altes Krankenhaus  
Söflingen - Maienweg

**Ansicht Nord**  
**Grundriss 2.UG** M 1:500

Stand 01.03.2017







Braunger Wörtz | Architekten



Wohnquartier Altes Krankenhaus  
Söflingen - Maienweg

**Gebäudeabwicklung Süd-West  
BA1 & BA2 unmaßstäblich**

Stand 01.03.2017



Braunger Wörtz | Architekten



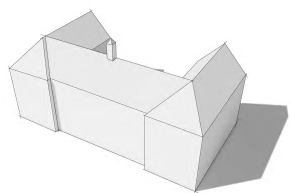
Wohnquartier Altes Krankenhaus  
Söflingen - Maienweg

**Konzept Altes Krankenhaus**

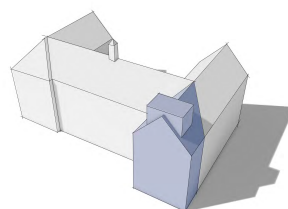
Stand 01.03.2017



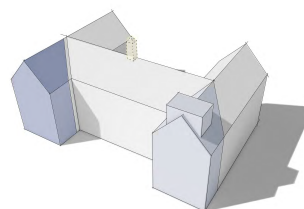
1903 - Entstehung Krankenhaus



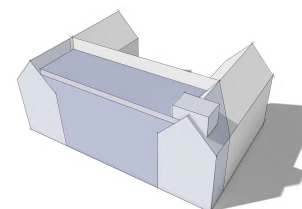
1957 - Anbau Aufzug Nordwest



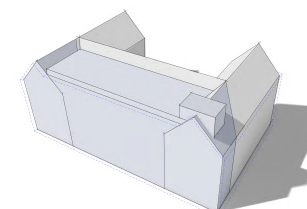
Umbau Fassade  
1960 - Anbau Bettenhaus



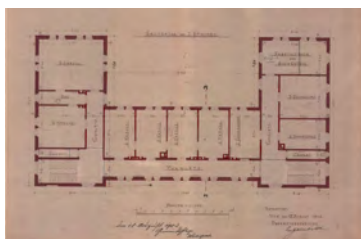
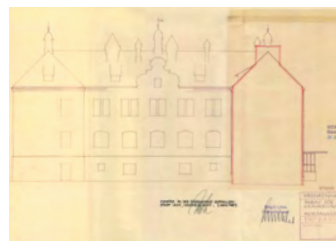
1981 - Anbau Nord



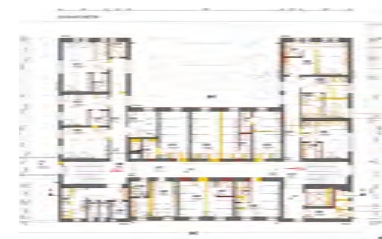
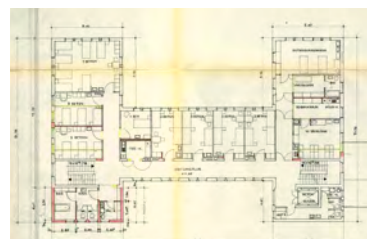
2002 - Sanierung Fassade



Ansicht Nord



Grundriss 1. Obergeschoss



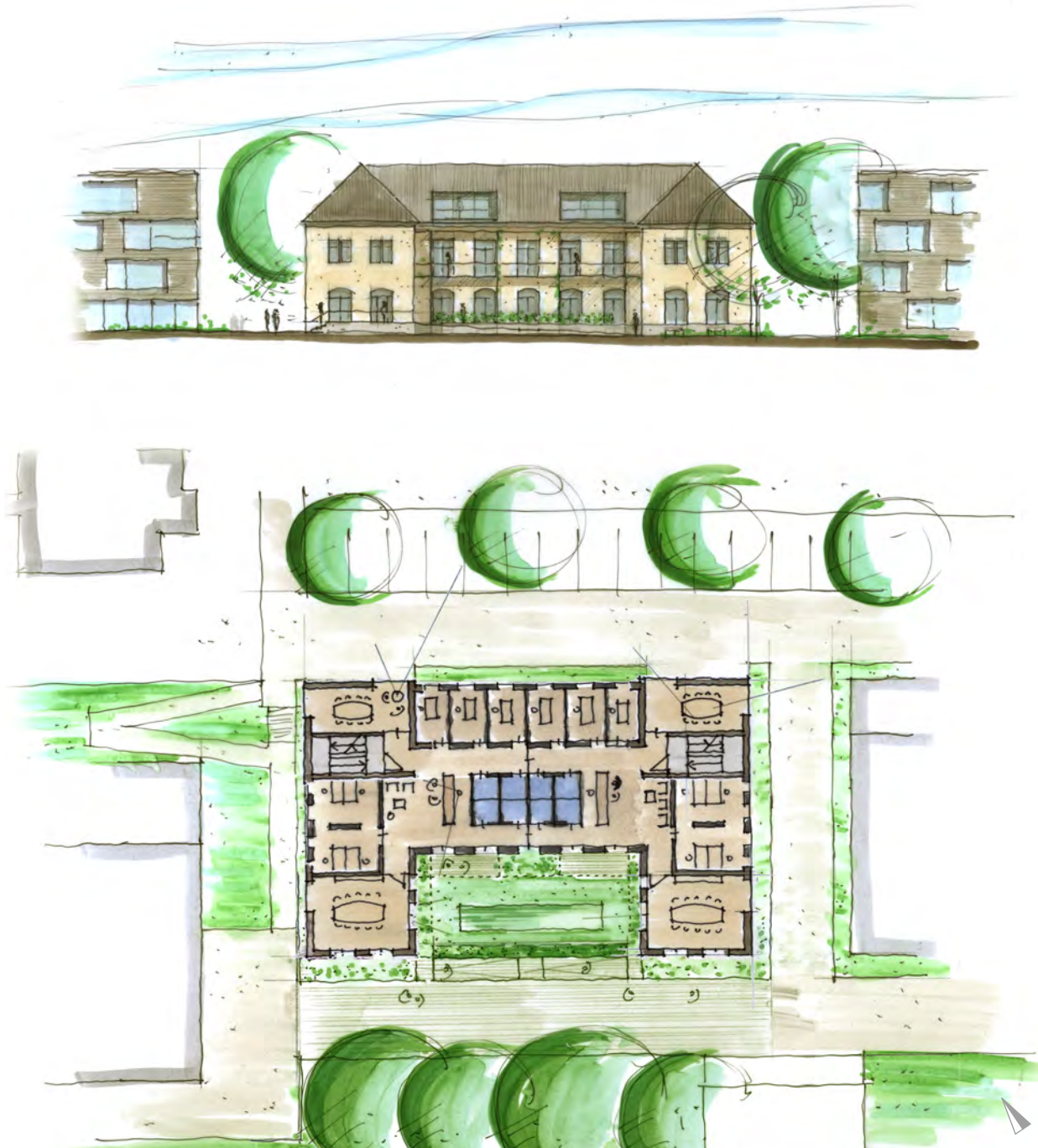
Braunger Wörtz | Architekten



Wohnquartier Altes Krankenhaus  
Söflingen - Maienweg  
**Konzept Altes Krankenhaus**

**historische Entwicklung**

Stand 01.03.2017



Braunger Wörtz | Architekten

**eberhardt** | **eb**  
immobilien bau

Wohnquartier Altes Krankenhaus  
Söflingen - Maienweg  
**Konzept Altes Krankenhaus**

**Ansicht Süd**  
**Grundriss EG M 1:500**

Stand 01.03.2017





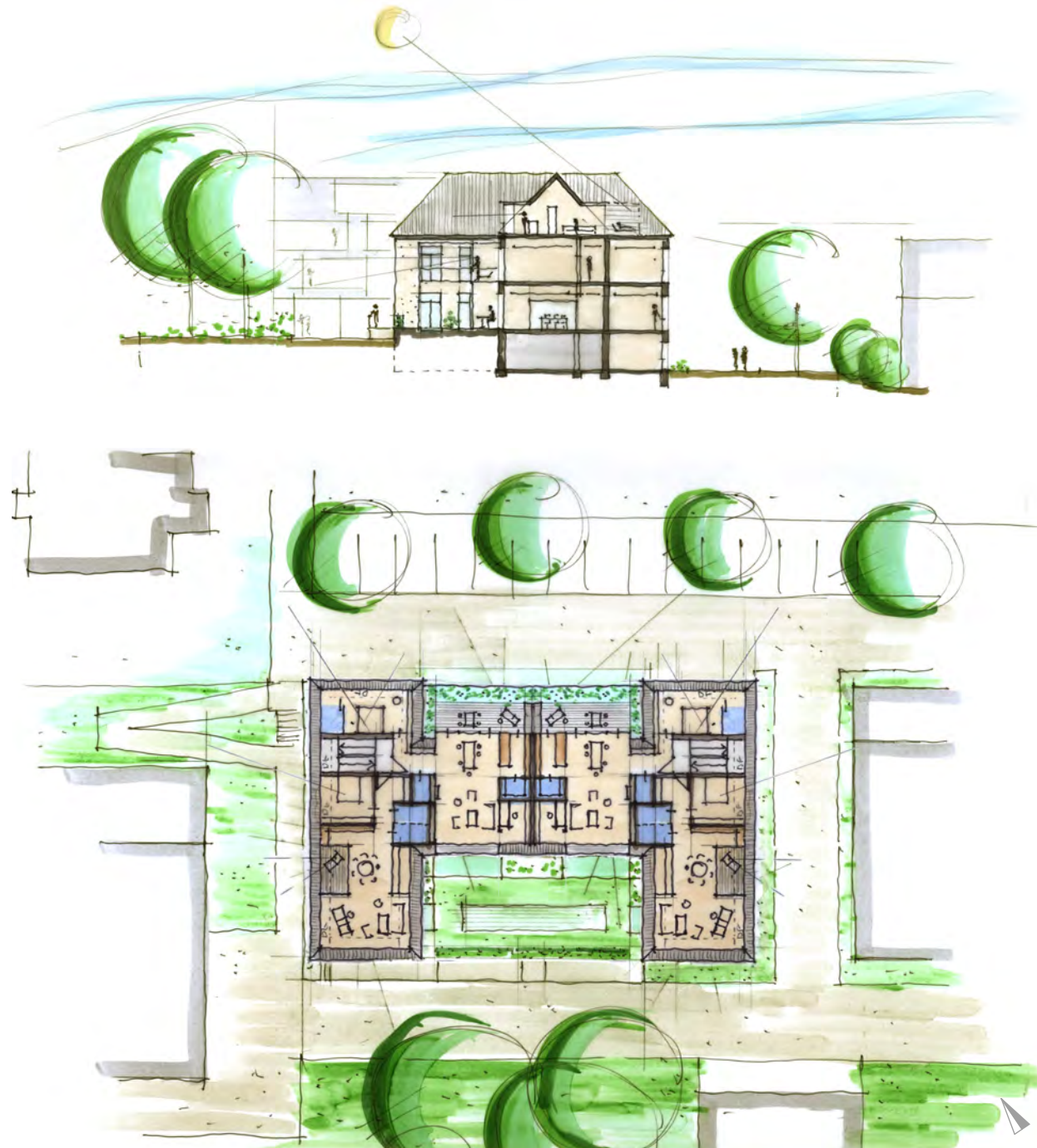
Braunger Wörtz | Architekten

**eberhardt** | **eb**  
immobilien bau

Wohnquartier Altes Krankenhaus  
Söflingen - Maienweg  
**Konzept Altes Krankenhaus**

**Ansicht Ost**  
**Grundriss 1.OG** M 1:500

Stand 01.03.2017



Braunger Wörtz | Architekten

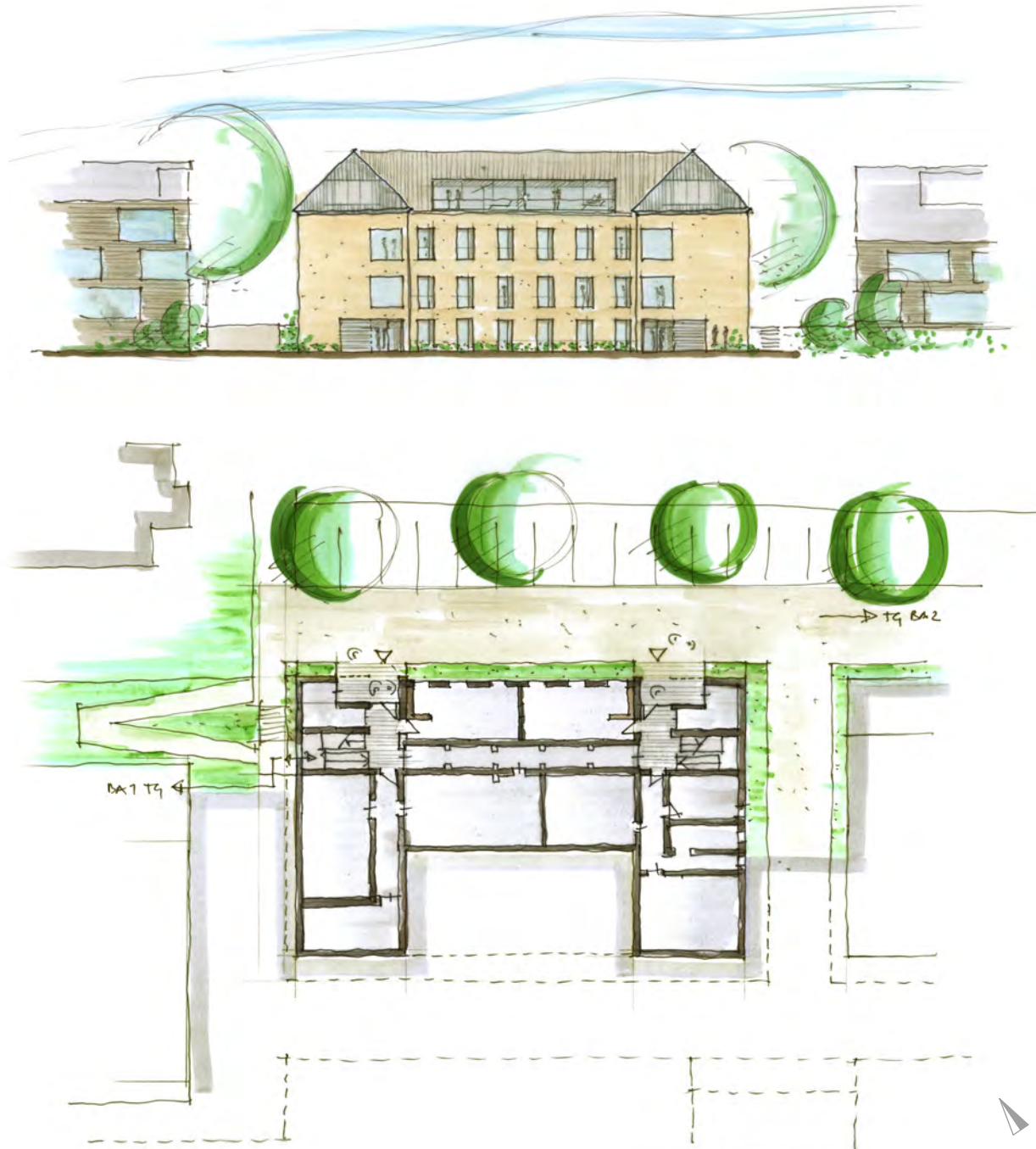


Wohnquartier Altes Krankenhaus  
Söflingen - Maienweg  
**Konzept Altes Krankenhaus**

**Schnitt**  
**Grundriss DG M 1:500**

Stand 01.03.2017





Braunger Wörtz | Architekten

**eberhardt** | **eb**  
immobilien bau

Wohnquartier Altes Krankenhaus  
Söflingen - Maienweg  
**Konzept Altes Krankenhaus**

**Ansicht Nord**  
**Grundriss UG M 1:500**

Stand 01.03.2017