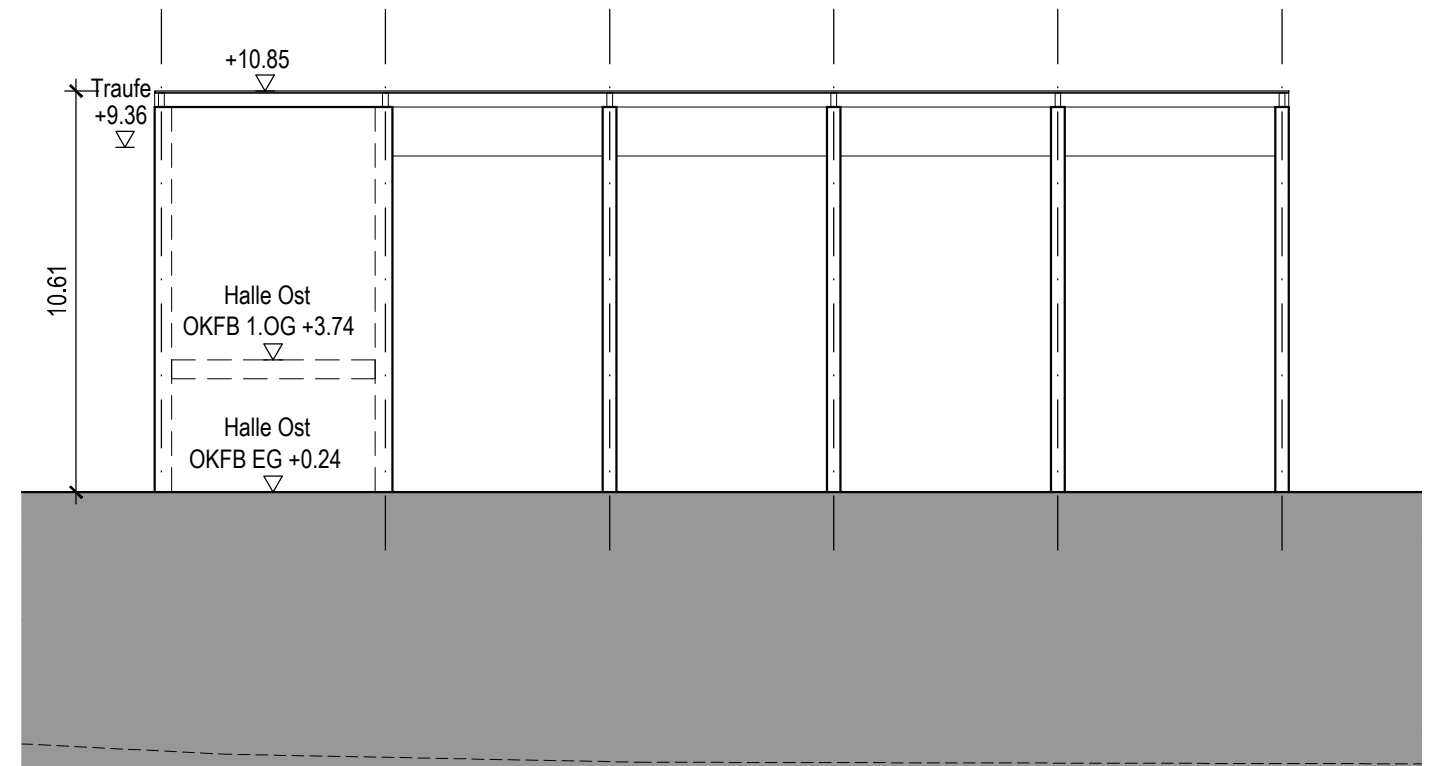
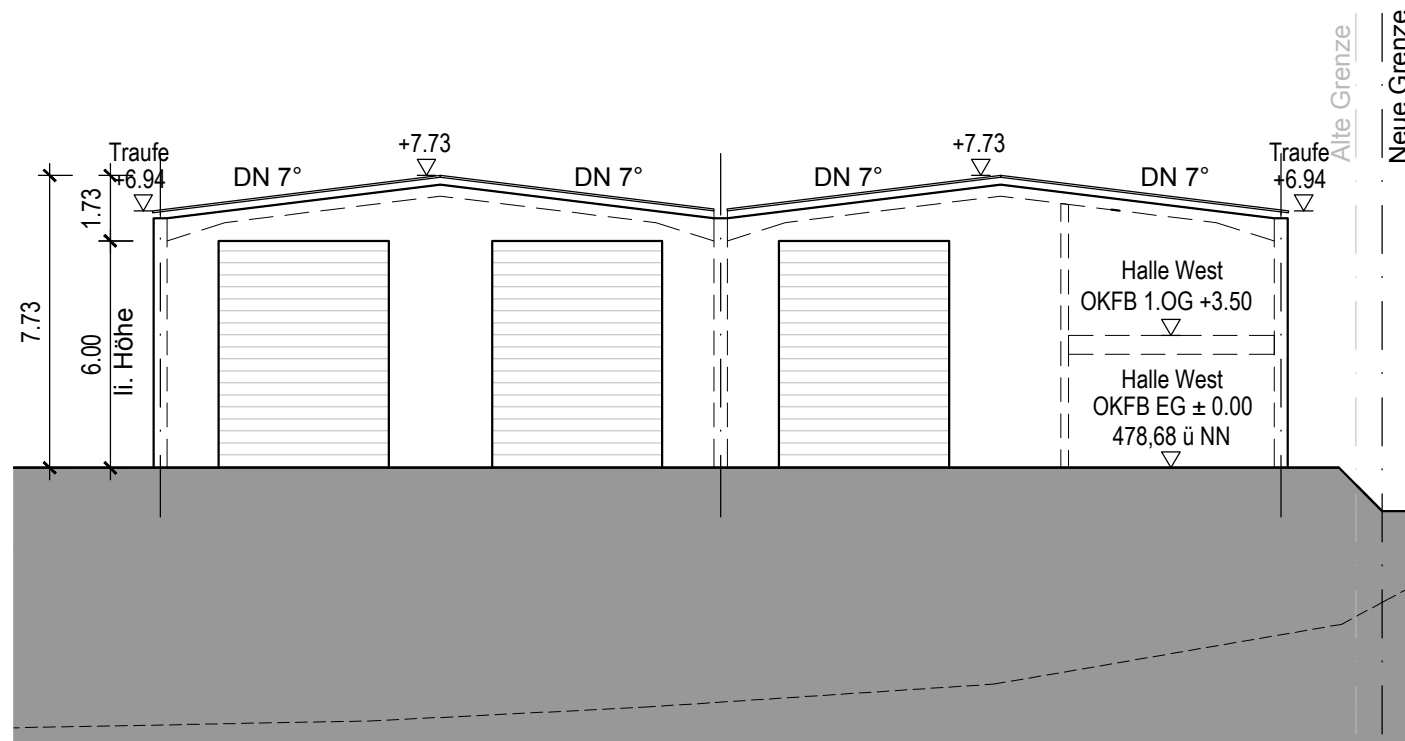


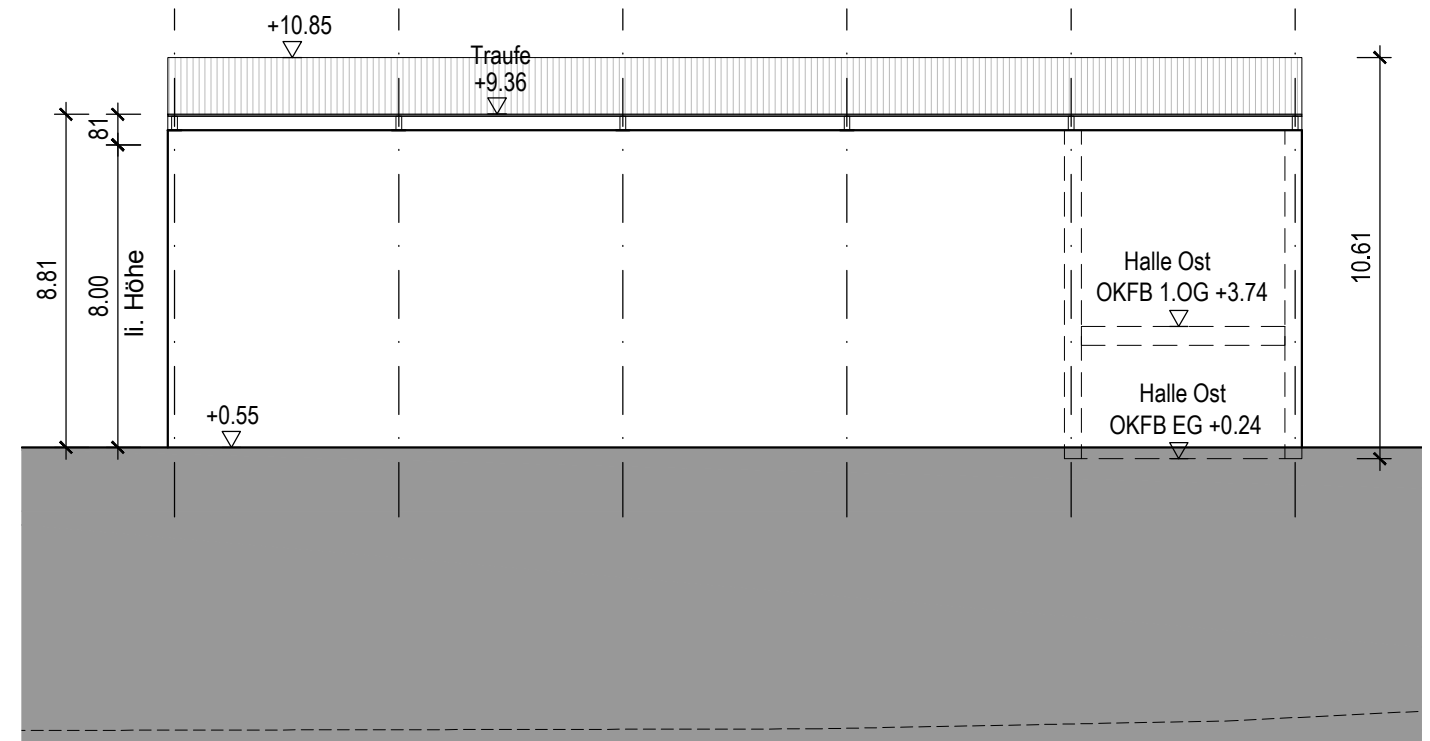
Ansicht West M1:200  
Halle West



Ansicht West M1:200  
Halle West



Ansicht Ost M1:200  
Halle West



Ansicht Ost M1:200  
Halle West

± 0,00 ≙ 478,68 m ü. NN

**AUSSICHT**  
ARCHITEKTUR

AUSSICHT ARCHITEKTUR GmbH  
Adolf-Reichwein-Weg 14 89075 Ulm  
T 0731 55 21 85 11  
E post@aussichtarchitektur.de  
www.aussichtarchitektur.de

PROJEKT		Vorhabenbezogener Bebauungsplan Illerstraße 89079 Ulm		BAUHERR		Immo Iller 205 GbR Ernst-Abbe-Str. 26 89079 Ulm	
PLANNUMMER	INDEX	MASSSTAB	PLANINHALT				
004	-	1:200	Vorentwurf Ansichten Ost und West				
DATUM	STATUS	GEZ.					
05.12.16	-	AYH					