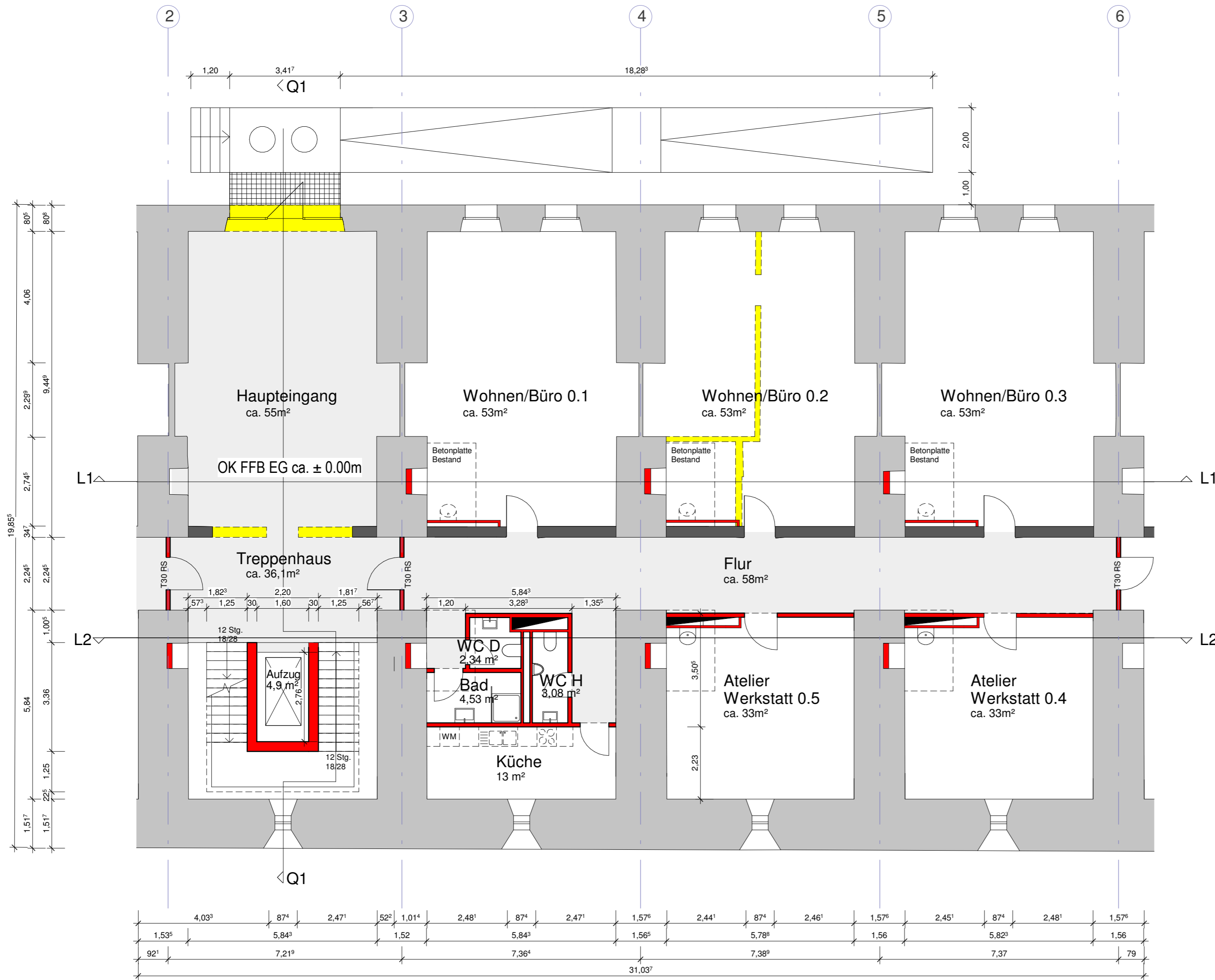


Innehof ca. - 1.00m



Grundriss Erdgeschoss Stadt Ulm - Wilhelmsburg V_OPL_02_GR_2000-	Stand
--	-------

Stadt Ulm
Schwambergstraße 1
89073 Ulm
Telefon 07311161-6519
Telefax 0731/161-1604

Scherr+Klimke
Architekten Ingenieure
Scherr+Klimke Aktiengesellschaft
Postfach 1164
89001 Ulm
Telefon +49 731 9225-0
Telefax +49 731 9225-200
info@scherr-klimke.de
www.scherr-klimke.de

Bezugshöhe 0.00 = ü.NN

Datum	gez.	gepr.	freig.	Bemerkung	Index
				Erstausgabe	

Projekt **Stadt Ulm - Wilhelmsburg
Vertikalerschließung**

Planinhalt **Grundriss Erdgeschoss**

Maßstab 1:100	Plan-Art Entwurfsplanung	Index
Proj.-Nr. 06802	Plan-Nr. V_OPL_02_GR_2000	