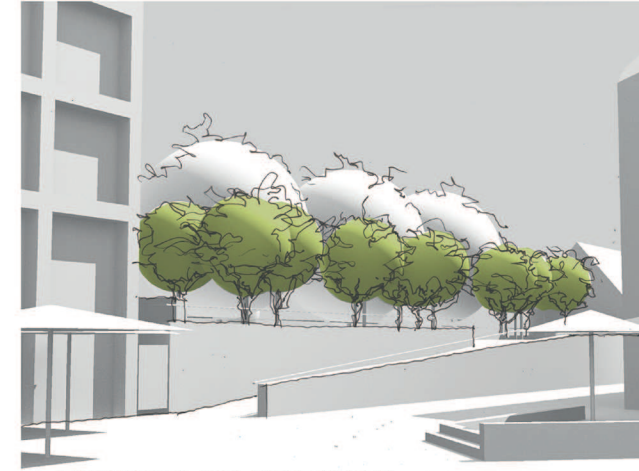
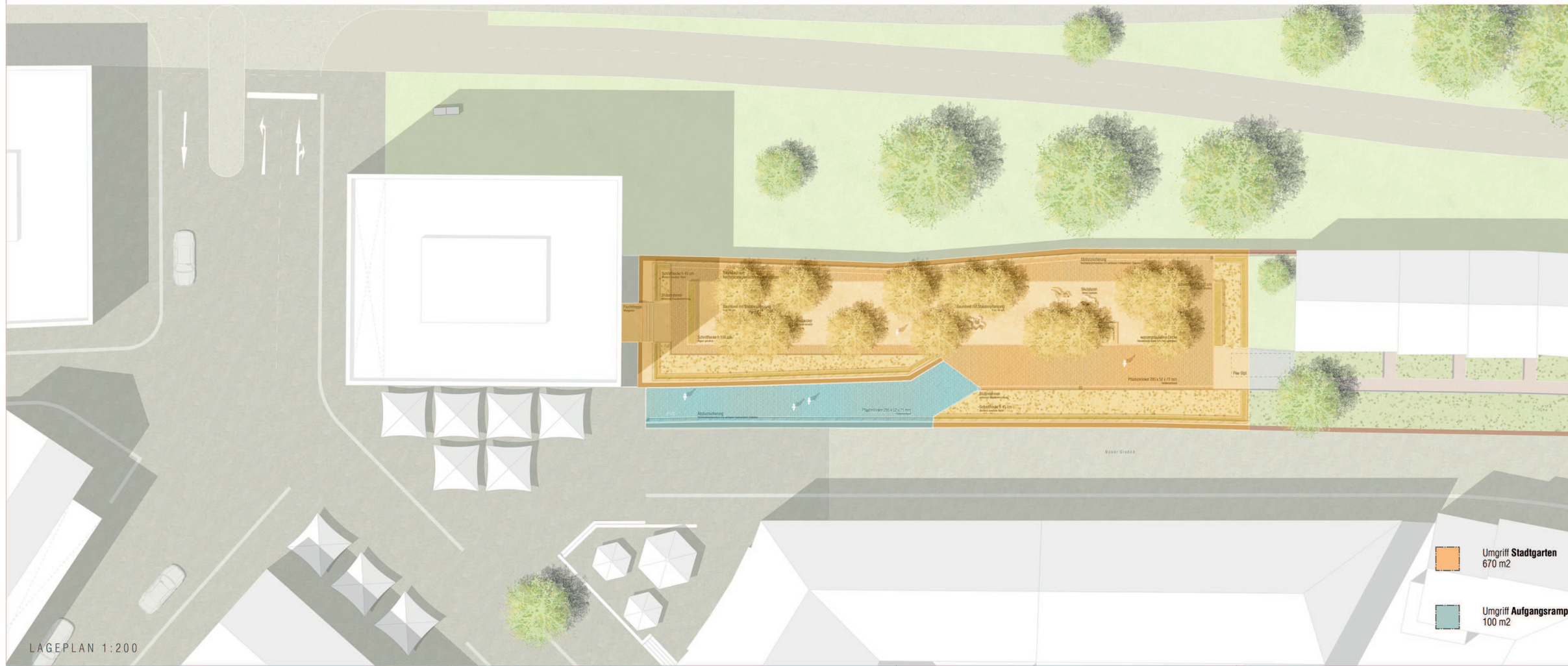




ANSICHT VOM WENGENPLATZ 1:100



PERSPEKTIVE VOM WENGENPLATZ



LAGEPLAN 1:200

±0.00 = xxx.xx m üNN

Index	Datum	Bearbeiter	Änderung

**SIL-16009-3-01-00**  
PLANNR. - INDEX

BAUHERR  
Sanierungstreuhand Ulm GmbH, Neue Straße 102, 89073 Ulm  
vertreten durch:  
Geschäftsführer Dirk Feil

PROJEKT  
STADTGARTEN "AUF DEM GRABEN" ULM  
Neuer Graben, 89073 Ulm

PLANNHALT  
**LAGEPLAN & ANSICHT** **ENTWURFSPLANUNG**  
**FREIANLAGEN**  
VORABZUG

LANDSCHAFTSARCHITEKT <b>silands</b> landschaftsarchitektur Gresz + Kaiser   Landschaftsarchitekten PartG mbB Riedwiesenweg 8, 89081 Ulm Tel.: 0731-60270090, Fax: 0731-60270099 office@silands.de	ARCHITEKT
--	-----------

LANDSCHAFTSARCHITEKT	BAUHERR
----------------------	---------

Maßstab: 1 : 100 / 1 : 200	Plangröße: 500 x 880 mm	gezeichnet: RK, 29.08.2017	bearbeitet: RK, 29.08.2017
-------------------------------	----------------------------	-------------------------------	-------------------------------