

- Legende:
- SANIERUNG 2018/2019
 - SANIERTER FLÄCHEN
 - VERKEHRSFLÄCHEN
 - BESTAND

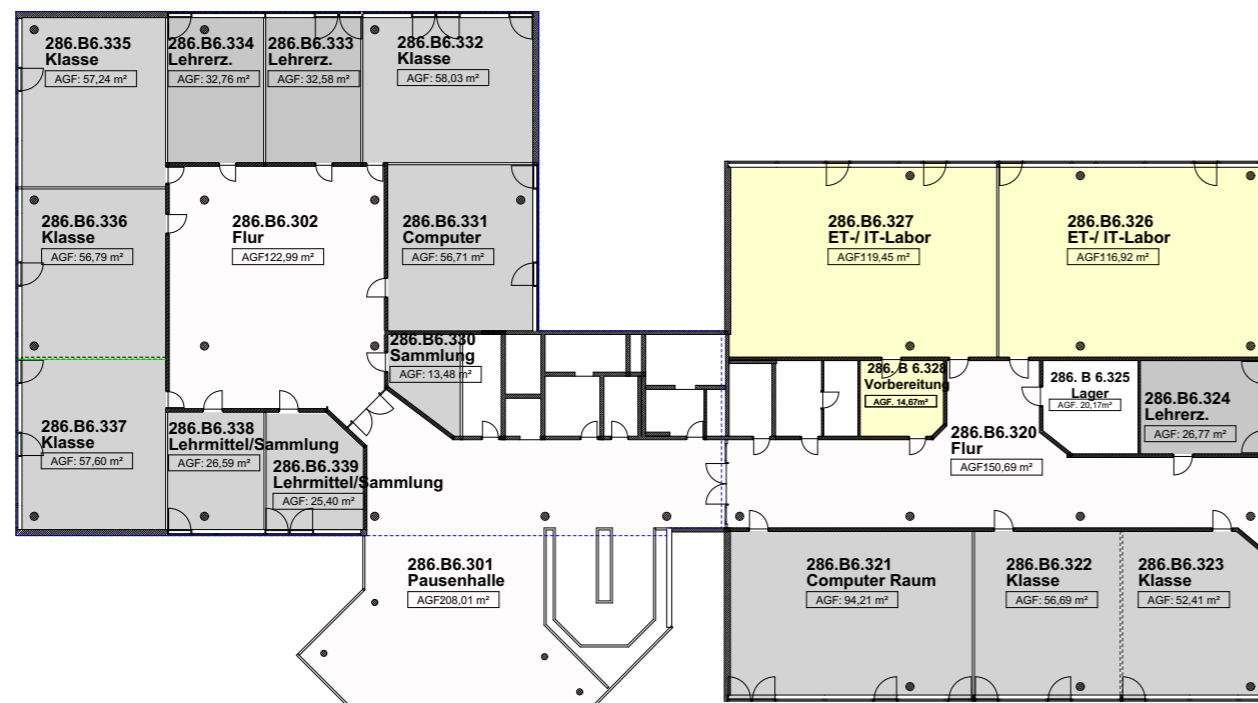
Robert Bosch -Schule, B 5/6, E 2

gnz. Burghard Robert Bosch Stadt Ulm
 Eglinger Weg 30
 B5 - Ebene 2 Zentrales Gebäudemanagement

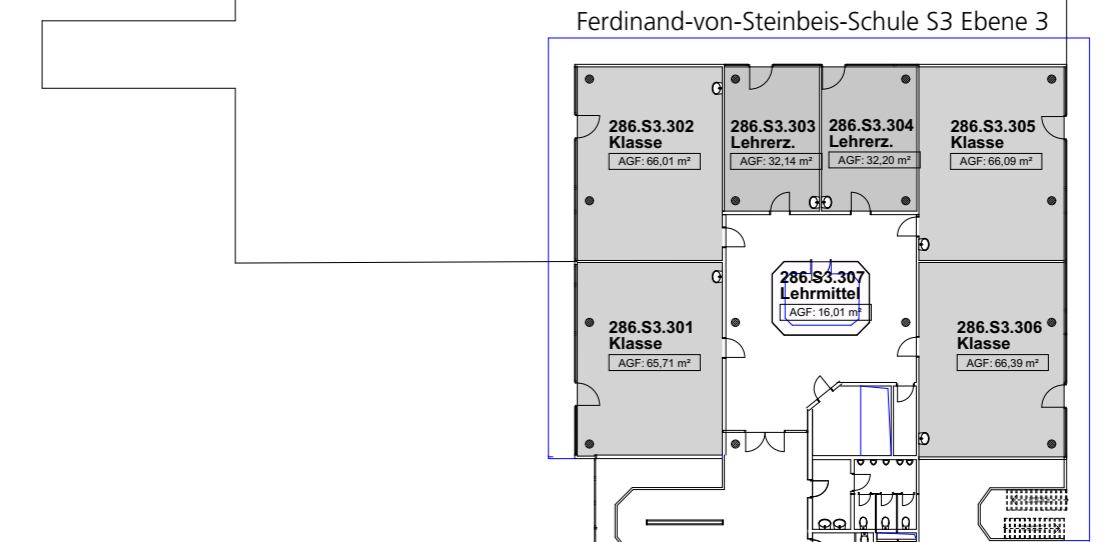
Masstab: 1:100
 Datum: 02.11.2017

ulm

Sachbearbeiter: Dürer
 Abteilungsleiterin: Krasenbrink
 Hauptabteilungsleiter: Probstle

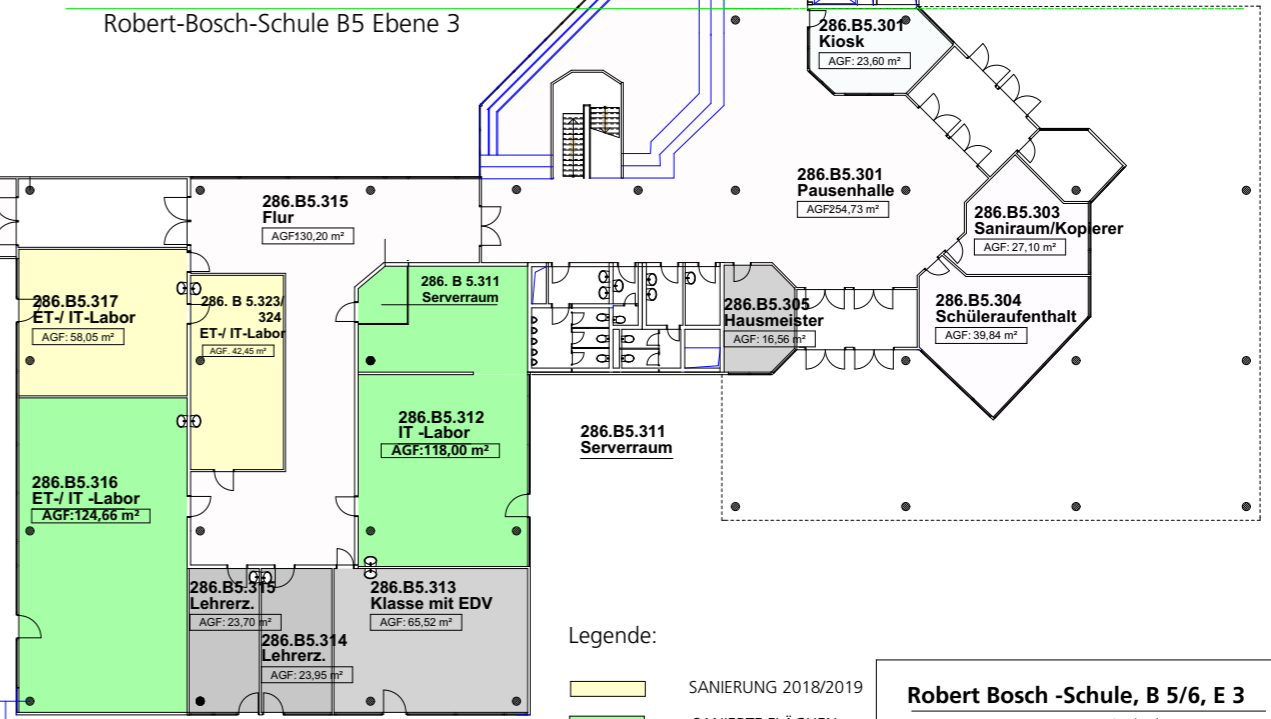


Robert-Bosch-Schule B6 Ebene 3



Ferdinand-von-Steinbeis-Schule S3 Ebene 3

Ferdinand-von-Steinbeis-Schule S3 Ebene 3
Robert-Bosch-Schule B5 Ebene 3



Robert-Bosch-Schule B5 Ebene 3

Legende:

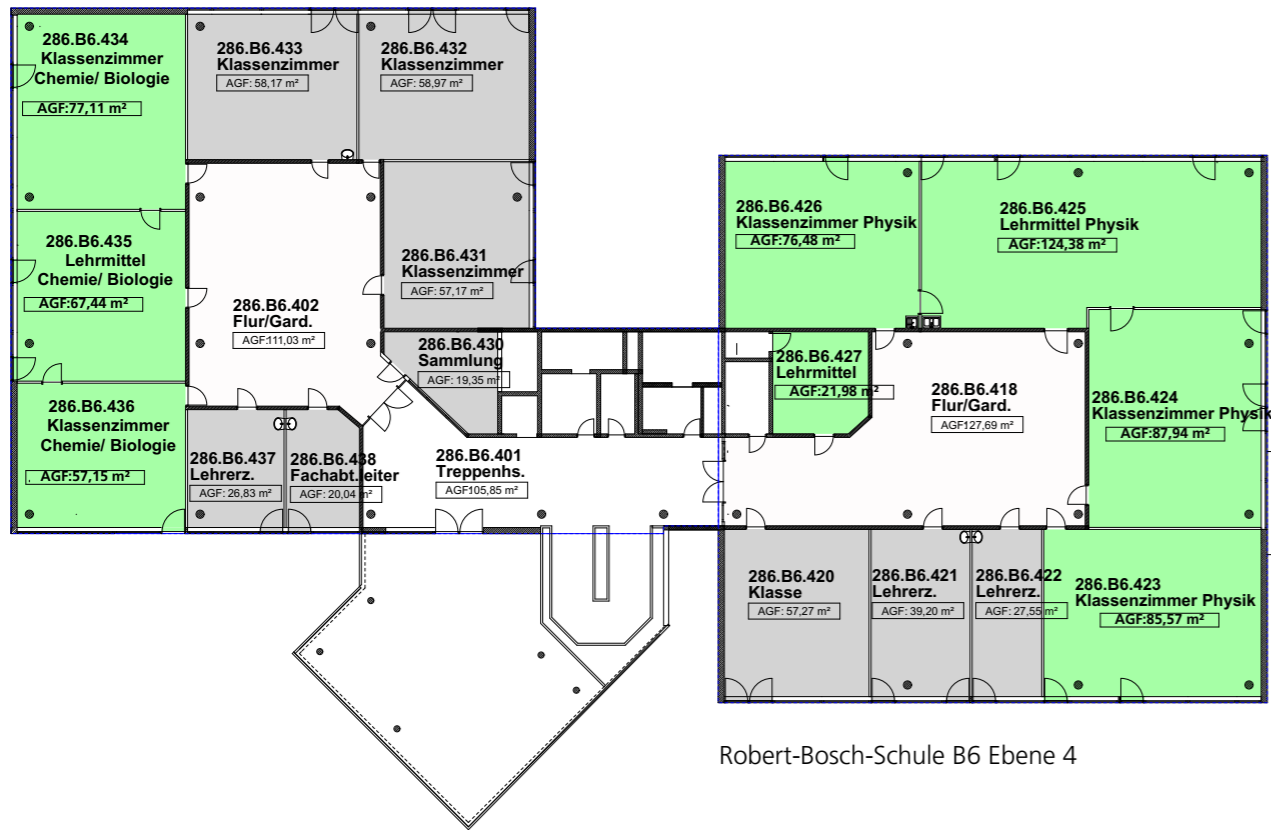
- SANIERUNG 2018/2019
- SANIERTE FLÄCHEN
- VERKEHRSLÄCHEN
- BESTAND

Robert Bosch -Schule, B 5/6, E 3

gez. Burghard Robert Bosch Stadt Ulm
 Eigeniger Weg 30 Zentrales Gebäudemanagement
 Masstab: 1:100 B5 - Ebene 3
 Datum: 02.11.2017

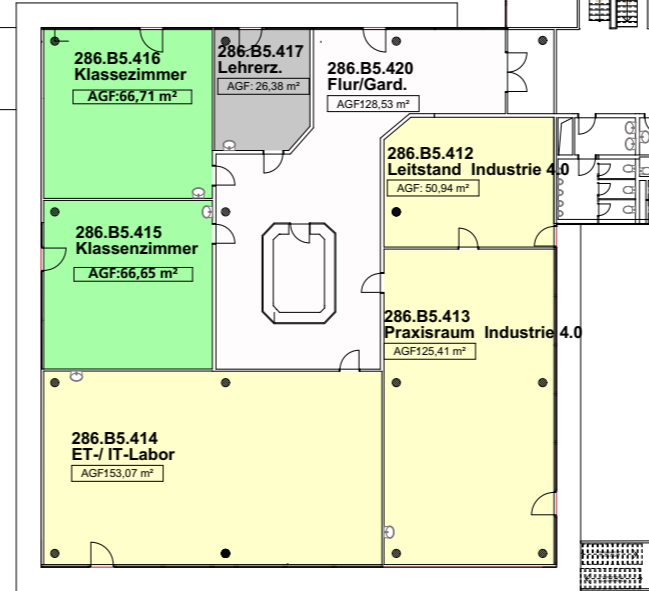
ulm

Sachbearbeiter: Dürr
 Abteilungsleiterin: Krassenbrink
 Hauptabteilungsleiter: Probstle



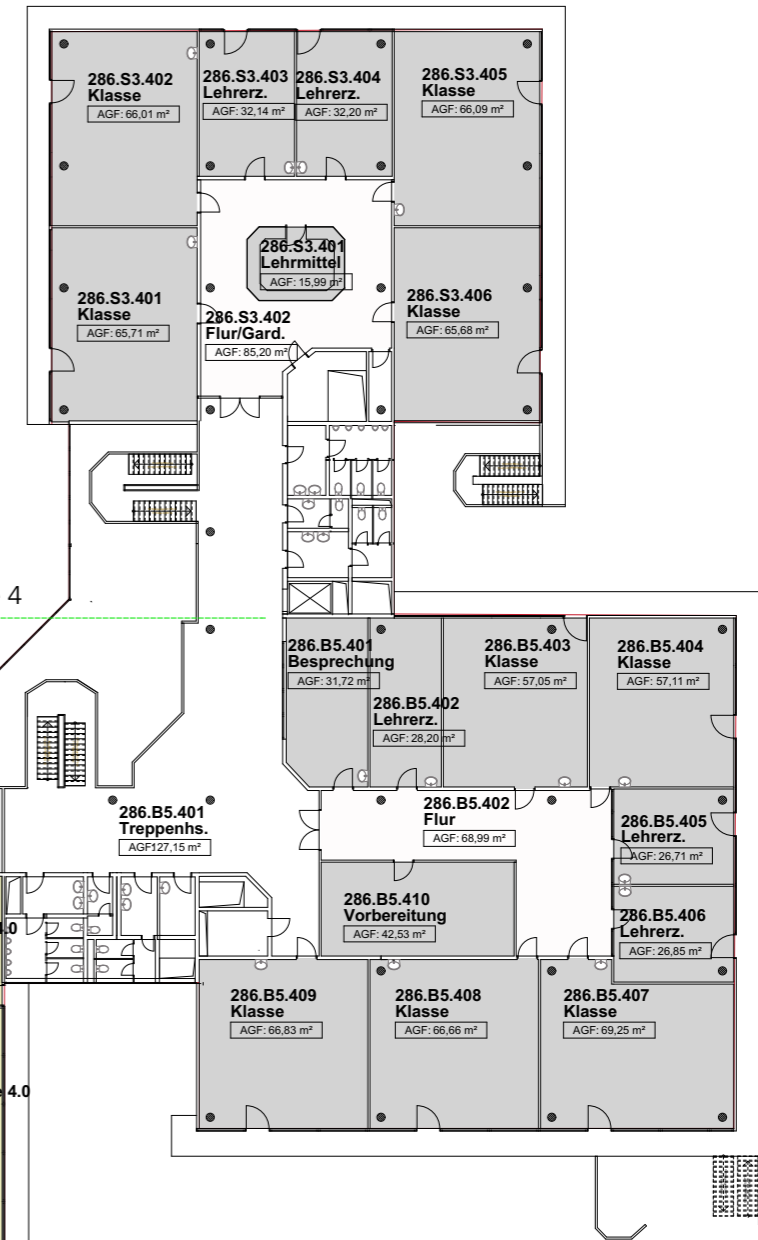
Robert-Bosch-Schule B6 Ebene 4

AGF:76,48 m²



Robert-Bosch-Schule B5 Ebene 4

Ferdinand-von-Steinbeis-Schule S3 Ebene 4



Ferdinand-von-Steinbeis-Schule S3 Ebene 4

Robert-Bosch-Schule B5 Ebene 4

Legende:

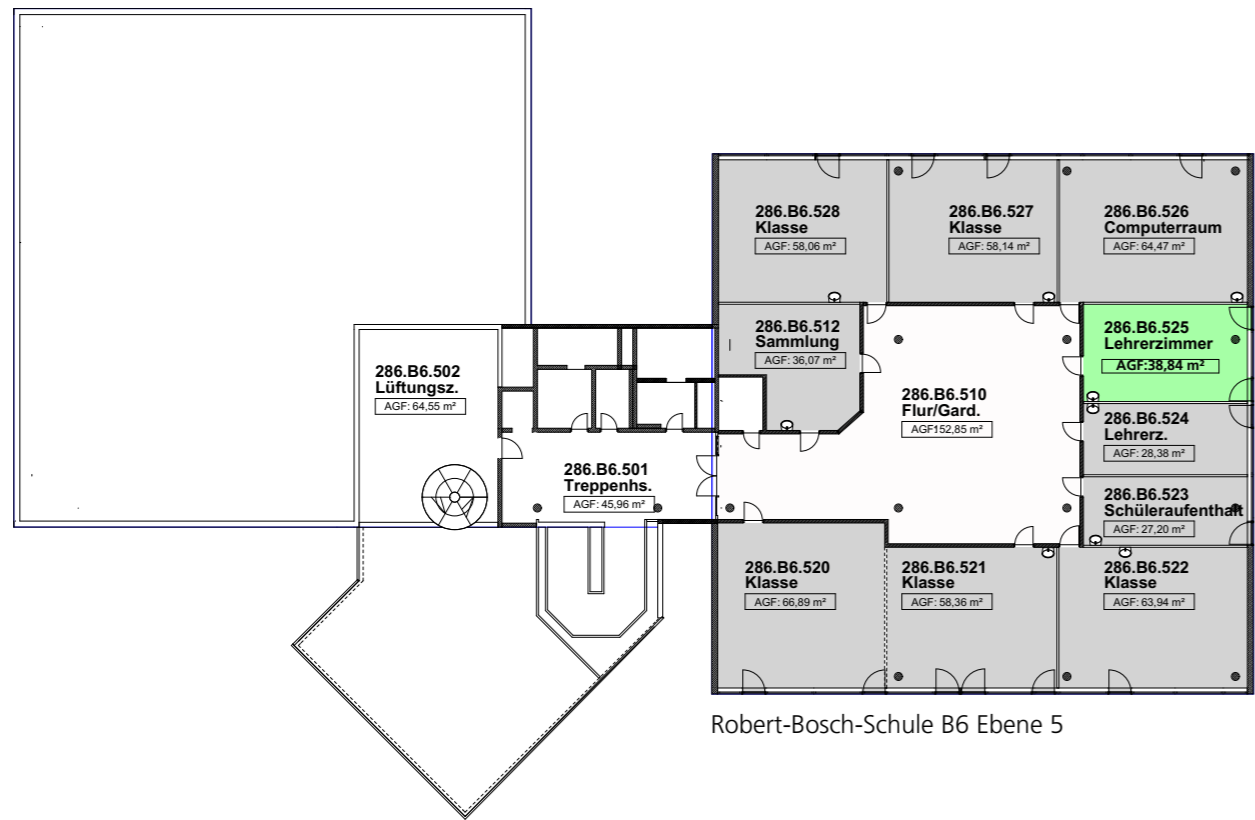
- SANIERUNG 2018/2019
- SANIERTE FLÄCHEN
- VERKEHRSFLÄCHEN
- BESTAND

Robert Bosch -Schule, B 5/6, E 4

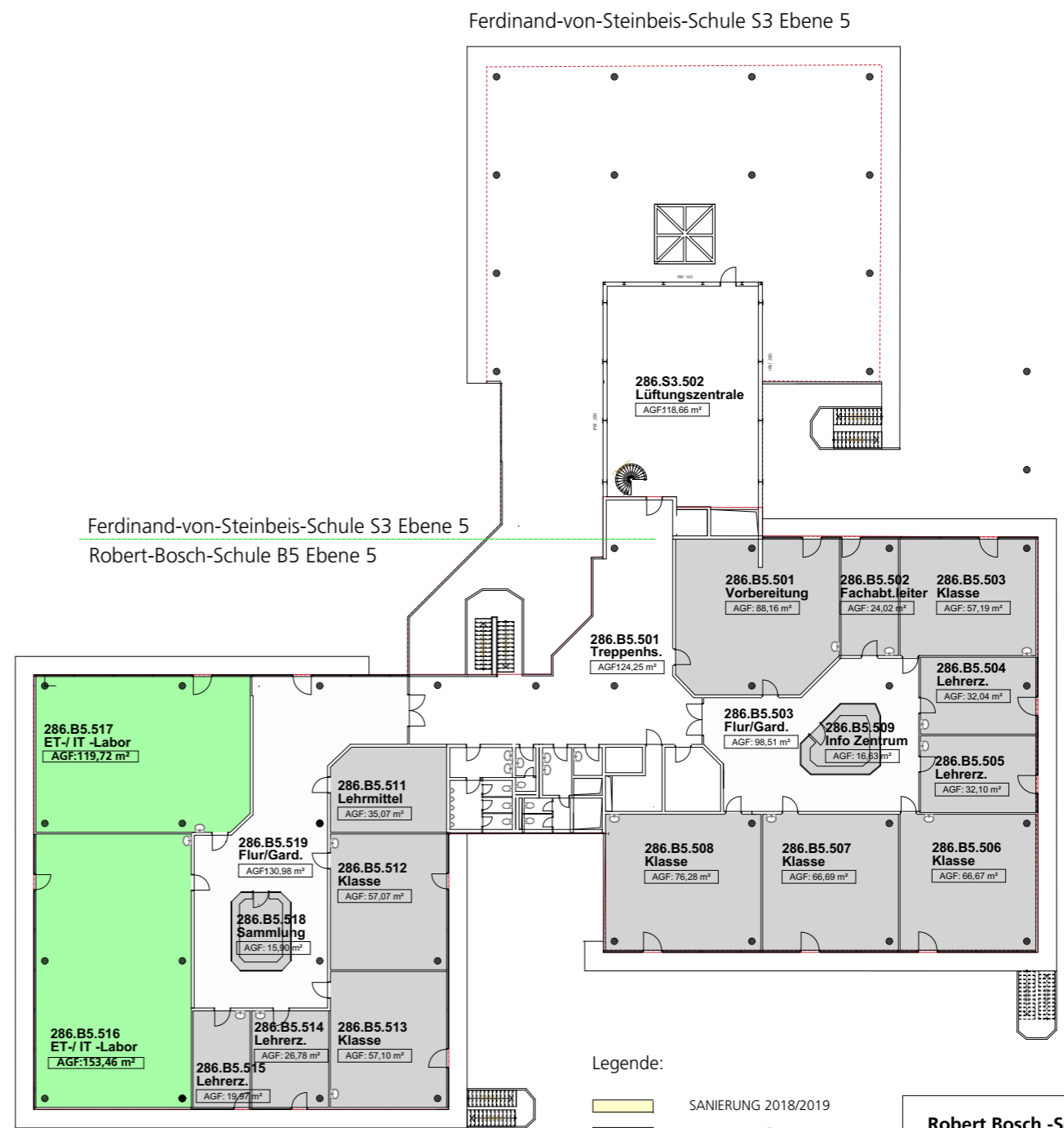
gez. Burghard Robert Bosch Stadt Ulm
 Masstab: 1:100 Eggenberg Weg 30
 Datum: 02.11.2017 B5 - Ebene 4 Zentrales Gebäudemanagement

ulm

Sachbearbeiter: Dürer
 Abteilungsleiterin: Krassenbrink
 Hauptabteilungsleiter: Pröbstle



Robert-Bosch-Schule B6 Ebene 5



Robert-Bosch-Schule B5 Ebene 5

Ferdinand-von-Steinbeis-Schule S3 Ebene 5

Ferdinand-von-Steinbeis-Schule S3 Ebene 5
Robert-Bosch-Schule B5 Ebene 5

Legende:

- SANIERUNG 2018/2019
- SANIERTE FLÄCHEN
- VERKEHRSLÄCHEN
- BESTAND

Robert Bosch -Schule, B 5/6, E 5

gez. Burghard Robert Bosch Stadt Ulm
 Masstab: 1:100 Eggenberg Weg 30 Zentrales Gebäudemanagement
 Datum: 02.11.2017 **ulm**

Sachbearbeiter Abteilungsleiterin Hauptabteilungsleiter
 Dürr Krassenbrink Probstle