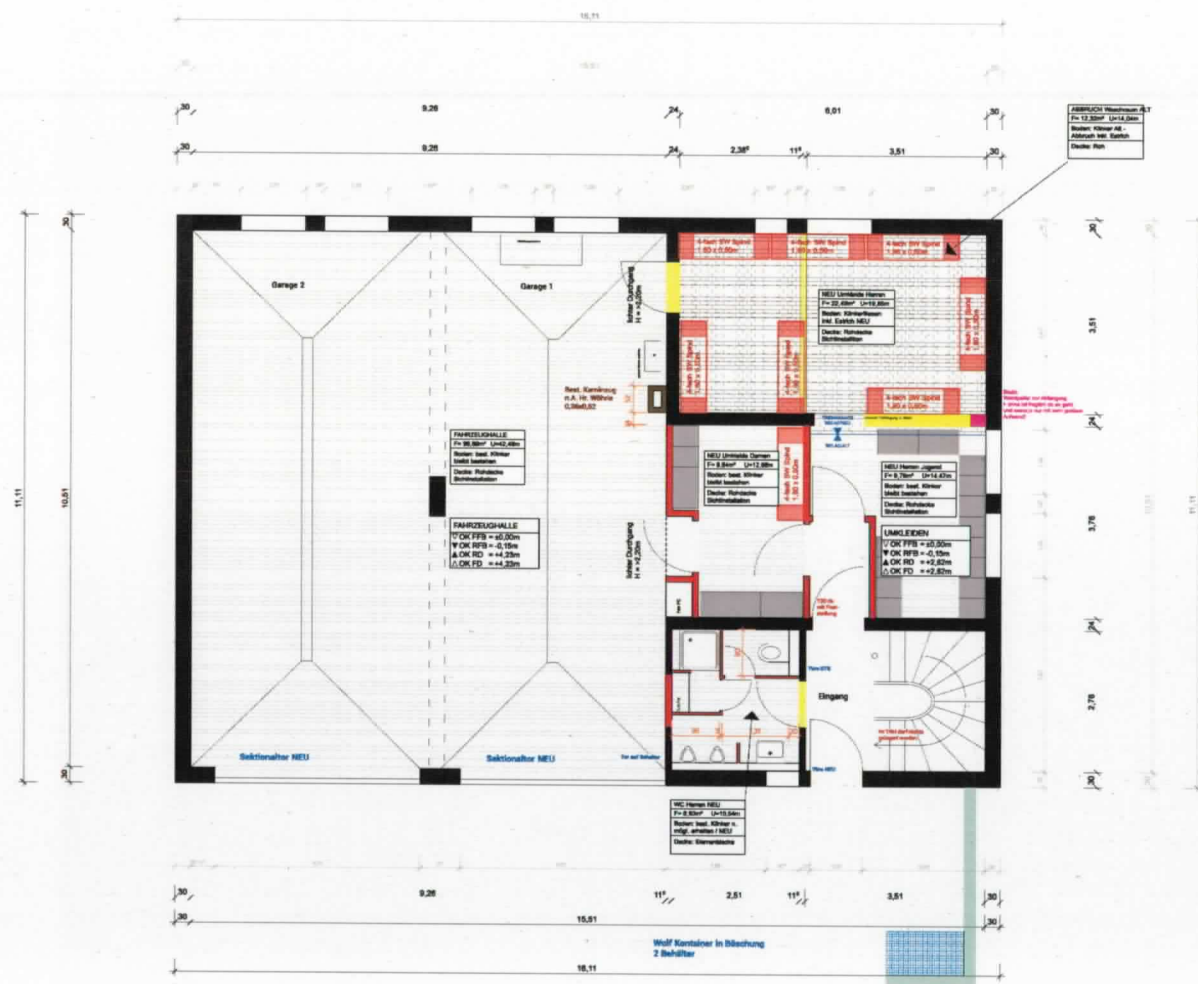


- MW = Mauerwerk
- Dämmtepel 42,5
- STB = Stahlbeton
- GK = Gipskarton
- BD = Bodendurchbruch
- WS = Wandchlitz
- WD = Wänddurchbruch
- DD = Deckendurchbruch
- WA = Wändausparung
- RFB = Rohfußboden
- FFB = Fertigfußboden
- UKD = Unterkante Rohdecke
- UKAD = Unterkante abgehängte Decke
- UZ = Unterzug (Höhe ab UK Rohdecke)
- UBZ = Überzug (Höhe ab OK Rohboden)
- AK = Aussenkante
- BE = Bodenauflauf
- BR = Brüstung
- DF = Dehnfuge
- DV = Dachvorsprung
- FT = Fertigteil
- Gef. = Gefälle
- HG = Hausgrund
- HT = Hoffstuf
- KS = Kanalschle
- LS = Lichthach
- OK = Oberkante
- RH = raumböc
- RR = Regenrohr
- SK = Sinkkasten
- T, DS = Tür Dicht u. selbstschliessend
- UK = Unterkante
- VK = Vorderkante



NR.	ÄNDERUNG	STATUS	BEZ.	INDEX
1			27.02.2018	PF

Sämtliche Masse und Höhenmasse sind vor Beginn der Arbeiten vom Unternehmer verantwortlich zu prüfen. Unstimmigkeiten sind umgehend mit der Bauleitung zu klären! Der Plan ist nur gültig in Verbindung mit den Plänen des Statikers und der Sonderfachleute. Die Pläne sind auf Übereinstimmung zu prüfen. Alle Höhenmasse und Brüstungsmasse ab OK Rohfußboden/Rohbrüstung bis UK Rohsturz bzw. bis UK Einbau-Rollenden- oder Jalousierkästen

FFB Höhe EINGANG = ±0.00 = 544,62 m ü NN

1742

Projekt: SANIERUNG FEUERWEHR MÄHRINGEN

Bauherr: Stadt Ulm
Gebäudemanagement
Schwambergerstr. 1
89073 Ulm

Architekt: PFEFFER STRUWE ARCHITECTEN
FRIEDRICHSTRASSE 12
89073 ULM
DANIEL PFEFFER
MELANIE STRUWE
CONTACT@PFEFFERSTRUWE.DE
TEL 0731 403 98 840 FAX 0731 403 98 840

Planinhalt				
ERDGESCHOSS				
Plandaten	Masstab	Proj.Nr.	Plan erstellt	von
	1:50	1742	27.02.18	PF
Archivdaten	Phase	Zeichnungsnummer		Index
	Beschluss Vorlage	1742-05-01		-

- MW = Mauerwerk
- Dämmtegel 42,5
- STB = Stahlbeton
- GK = Gipskarton
- BD = Bodendurchbruch
- WS = Wandschlitz
- WD = Wandsdurchbruch
- DD = Deckendurchbruch
- WA = Wandaussparung
- RFB = Rohfußboden
- FFB = Fertigfußboden
- UKD = Unterkante Rohdecke
- UKAD = Unterkante abgehängte Decke
- UZ = Unterzug (Höhe ab UK Rohdecke)
- UEZ = Überzug (Höhe ab OK Rohboden)
- AK = Aussenkante
- RE = Bodenrählauf
- BR = Brüstung
- DF = Deckenfuge
- DV = Dachvorsprung
- FT = Fertigfuß
- Gef. = Gefälle
- HG = Hausgrund
- HT = Hoftopf
- KS = Kanalschle
- LS = Lichtschacht
- OK = Oberkante
- RH = raumhoch
- RR = Regenrohr
- SK = Sinkkasten
- Tx DS = TÜR DICHt u. selbstschließend
- UK = Unterkante
- VK = Vorderkante



NR.	ÄNDERUNG	DATUM	UZE.	INDEX
1		27.02.18	PF	

Sämtliche Masse und Höhenmasse sind vor Beginn der Arbeiten vom Unternehmer verantwortlich zu prüfen. Unstimmigkeiten sind umgehend mit der Bauleitung zu klären! Der Plan ist nur gültig in Verbindung mit den Plänen des Statikers und der Sonderfachleute. Die Pläne sind auf Übereinstimmung zu prüfen. Alle Höhenmasse und Brüstungsmasse ab OK Rohfußboden/Rohbrüstung bis UK Rohsturz bzw. bis UK Einbau-Rolladen- oder Jalousienkasten

FFB Höhe EINGANG = ±0.00 = 544,62 m ü NN

1742

Projekt **SANIERUNG FEUERWEHR MÄHRINGEN**

Bauherr **Stadt Ulm Gebäudemanagement Schwabergstr. 1 89073 Ulm**

Architekt **PFEFFER STRUWE ARCHITECTEN
FRIEDRICHSTRASSE 12 PLATZGASSE 12
DANIEL PFEFFER 89073 ULM
MELANIE STRUWE TEL 0731 403 88 190
CONTACT@PFEFFERSTRUWE.DE FAX 0731 403 88 848**

Planinhalt					
OBERGESCHOSS					
Planisten	Masstab	Proj.Nr.	Plan erstellt	von	Format
	1:50	1742	27.02.18	PF	
Archivdaten	Phase	Zeichnungsnummer			Index
	Beschluss	1742-05-02			.
	Vorlage				

- MW = Mauerwerk
- Dümmstapel 42,5
- STB = Stahlbeton
- GK = Gipskarton
- BD = Bodendurchbruch
- WS = Wandschütz
- WD = Wanddurchbruch
- DD = Deckendurchbruch
- WA = Wandaussparung
- RFB = Rohfußboden
- FFB = Fertigfußboden
- UKD = Unterkante Rohdecke
- UKAD = Unterkante abgehängte Decke
- UZ = Unterzug (Höhe ab UK Rohdecke)
- UEZ = Überzug (Höhe ab GK Rohboden)
- AK = Aussenkante
- BE = Bodenmörtel
- BR = Brüstung
- DF = Dehnfuge
- DV = Dachversprunung
- FT = Fertigfuß
- Gef. = Gefälle
- HG = Hausgrund
- HT = Hofstapf
- KS = Kanalsohle
- LS = Lichtschacht
- OK = Oberkante
- RH = raumhoch
- RR = Regenrohr
- SK = Sinkkasten
- Tx DS = Tür Dicht u. selbstschliessend
- UK = Unterkante
- VR = Vorderkante



NR.	ÄNDERUNG	DATUM	UZL.	INDEX
1		27.02.2018	PF	

Sämtliche Masse und Höhenmasse sind vor Beginn der Arbeiten vom Unternehmer verantwortlich zu prüfen. Unstimmigkeiten sind umgehend mit der Bauleitung zu klären! Der Plan ist nur gültig in Verbindung mit den Plänen des Statikers und der Sonderfachleute. Die Pläne sind auf Übereinstimmung zu prüfen. Alle Höhenmasse und Brüstungsmasse ab OK Rohfußboden/Rohbrüstung bis UK Rohsturz bzw. bis UK Einbau-Rolladen- oder Jalousienkasten

FFB Höhe EINGANG = ± 0.00 = 544,62 m ü NN

1742

Projekt SANIERUNG FEUERWEHR MÄHRINGEN

Bauherr
Stadt Ulm
Gebäudemanagement
Schwambergstr. 1
89073 Ulm

Architekt
PFEFFER STRUWE ARCHITECTEN
FREIE ARCHITECTEN
DANIEL PFEFFER
MELANIE STRUWE
CONTACT@PFEFFERSTRUWE.DE
PLATZGASSE 12
89073 ULM
Tel. 0731 403 88 100
Fax 0731 403 88 848



Planinhalt	OBERGESCHOSS				
Plandaten	Masstab	Proj.Nr.	Plan erstellt	von	Format
	1:50	1742	27.02.18	PF	
Archivdaten	Phase	Zeichnungsnummer			Index
	Beschluss Vorlage	1742-05-03			.