

Vorhaben- und Erschließungsplan zum vorhabenbezogenen Bebauungsplan „Kemptener Straße 15“ in Ulm

Anlage 5.1 GD 171/18

Lageplan Vorhaben (o. M./i. O. M 1:200)



PLANNUMMER	LA01-151-VA	
PROJEKT	Neubau von zwei Wohngebäuden mit Tiefgarage	
PROJEKTADRESSE	Kemptener-Str.15	
BAUHERR	UWS Neue Straße 100 89073 Ulm	
ARCHITEKTUR	Wabe-Plan Architektur Walko + Beck Freie Architekten PartGmbH Breitwiesenstraße 13 70565 Stuttgart	
PLANNUMMER	Entwurfsplanung	
PLANNUMMELT	Lageplan EPH 489.95 ü. NN	
DATEI / ERSTELLT	17.05.18	GEZEICHNET Wabe
MASSSTAB	1 : 200	PLANNUMMELT 594 x 420

Projekt:

Neubau von zwei Wohngebäuden mit Tiefgaragen

Bauherr/Vorhabenträger:

Ulmer Wohnungs- und Siedlungs-Gesellschaft mbH (UWS)
Neue Straße 100
89073 Ulm

Architekt:

Wabe-Plan Architektur
Walko + Beck (AB Wabe)
Breitwiesenstraße 13
70565 Stuttgart

Planinhalt:

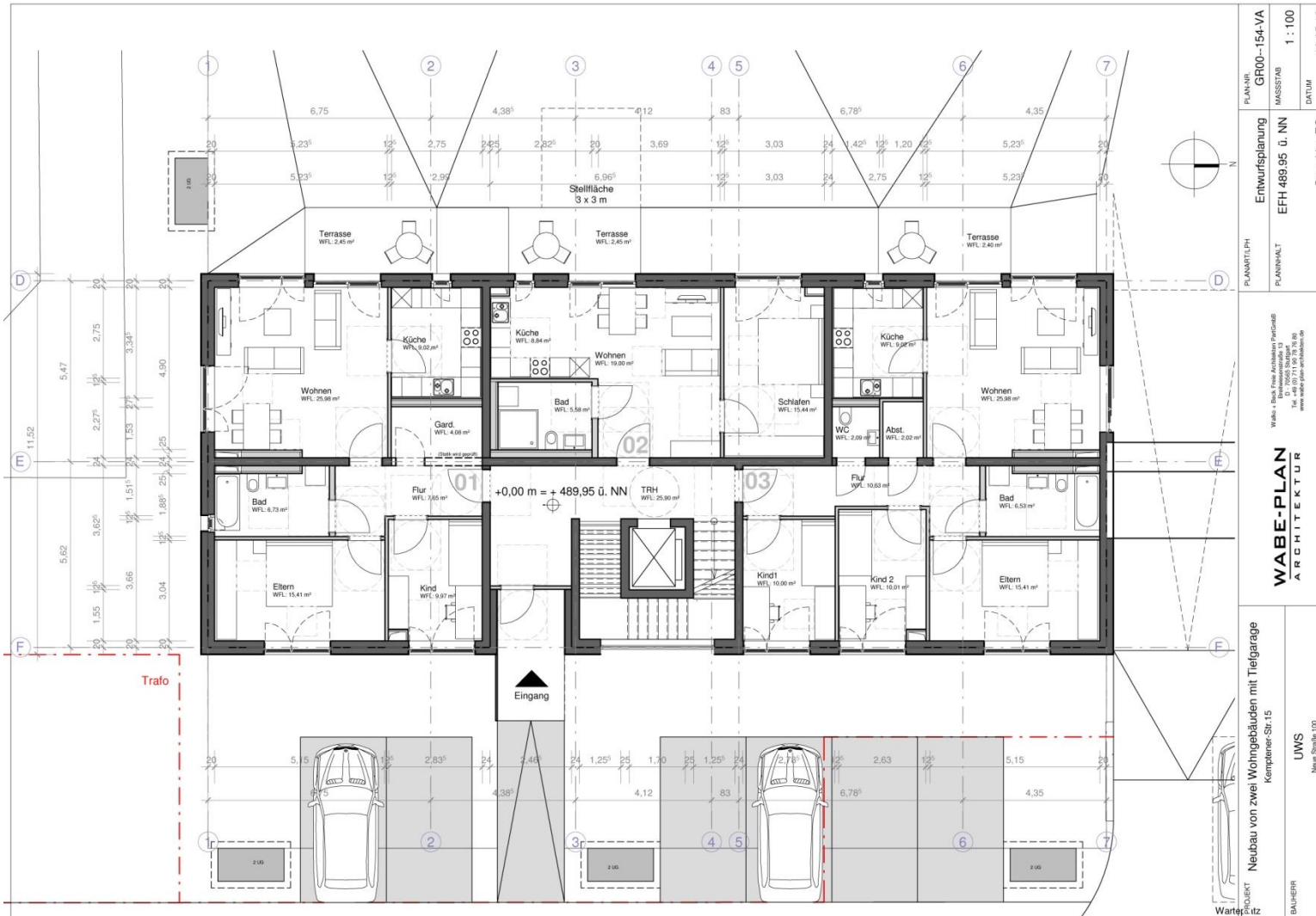
Architektenplanung,
Stand 17.05.2018

Die Raumaufteilung innerhalb der Gebäude ist nicht Gegenstand des Vorhaben- und Erschließungsplanes.

Vorhaben- und Erschließungsplan zum vorhabenbezogenen Bebauungsplan „Kemptener Straße 15“ in Ulm

Anlage 5.2 GD 171/18

Grundriss Erdgeschoss Vorhaben Haus 15-1 (Süd), (nachrichtlich), (o. M./i. O. M 1:100)



Projekt:
Neubau von zwei Wohngebäuden mit Tiefgaragen

Bauherr/Vorhabenträger:
Ulmer Wohnungs- und Siedlungs-Gesellschaft mbH (UWS)
Neue Straße 100
89073 Ulm

Architekt:
Wabe-Plan Architektur
Walko + Beck (AB Wabe)
Breitwiesenstraße 13
70565 Stuttgart

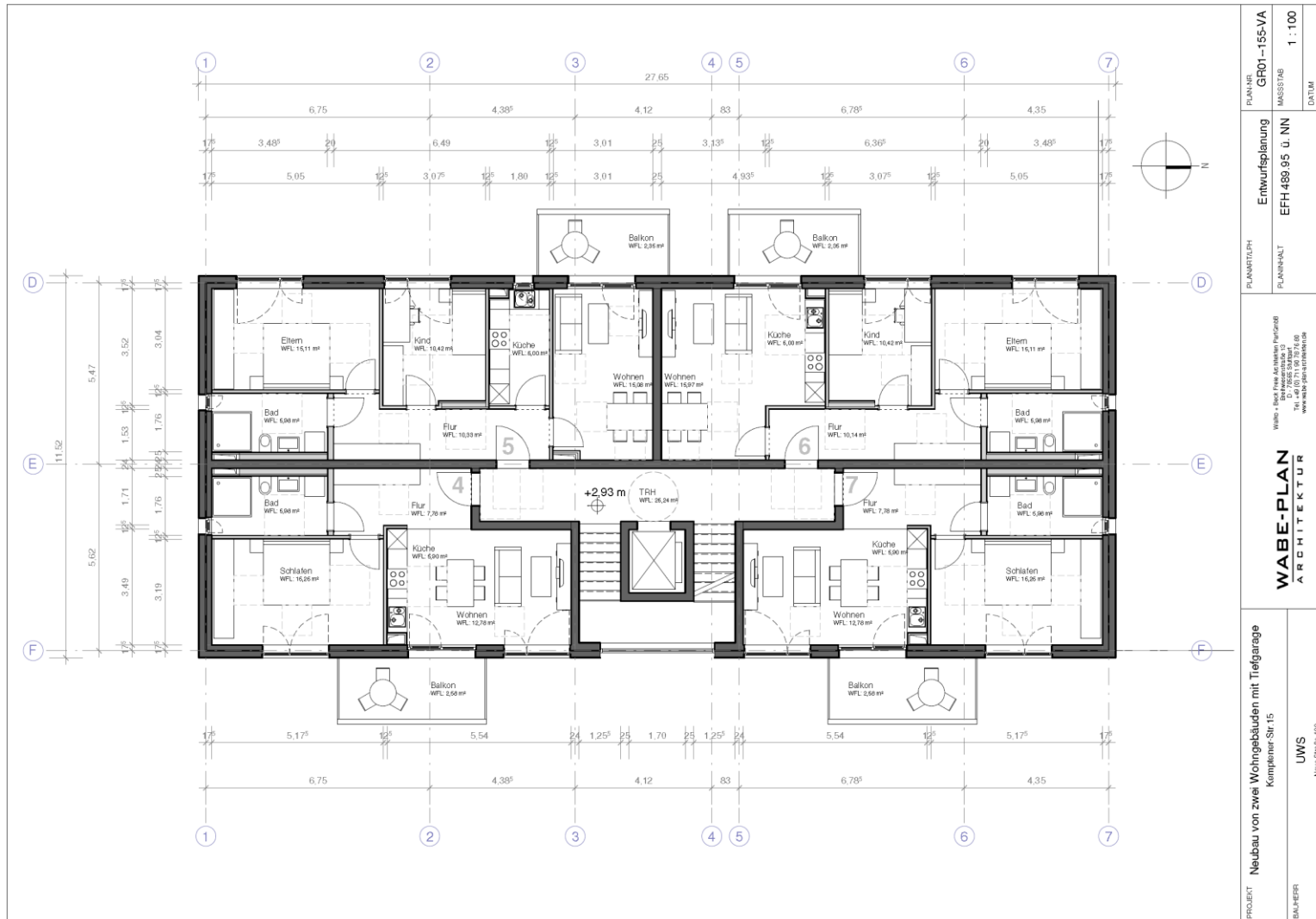
Planinhalt:
Architektenplanung,
Stand 17.05.2018

Die Raumaufteilung innerhalb der Gebäude ist nicht Gegenstand des Vorhaben- und Erschließungsplanes.

Vorhaben- und Erschließungsplan zum vorhabenbezogenen Bebauungsplan „Kemptener Straße 15“ in Ulm

Anlage 5.3 GD 171/18

Grundriss 1. OG Vorhaben Haus 15-1 (Süd), (nachrichtlich), (o. M./i. O. M 1:100)



PROJEKT	Neubau von zwei Wohngebäuden mit Tiefgarage	PLANINHALT	Entwurfsplanung	PLANNUMMER	GF01-155-VA
	Kemptener Str. 15		EFH 489.95 ü. NN		1 : 100
BALNEUR	UWS Haus 15-1 89073 Ulm	PLANNUMMER	Grundriss 1OG	PLANNUMMER	16.05.18

Projekt:
Neubau von zwei Wohngebäuden mit Tiefgaragen

Bauherr/Vorhabenträger:
Ulmer Wohnungs- und Siedlungs-Gesellschaft mbH (UWS)
Neue Straße 100
89073 Ulm

Architekt:
Wabe-Plan Architektur
Walko + Beck (AB Wabe)
Breitwiesenstraße 13
70565 Stuttgart

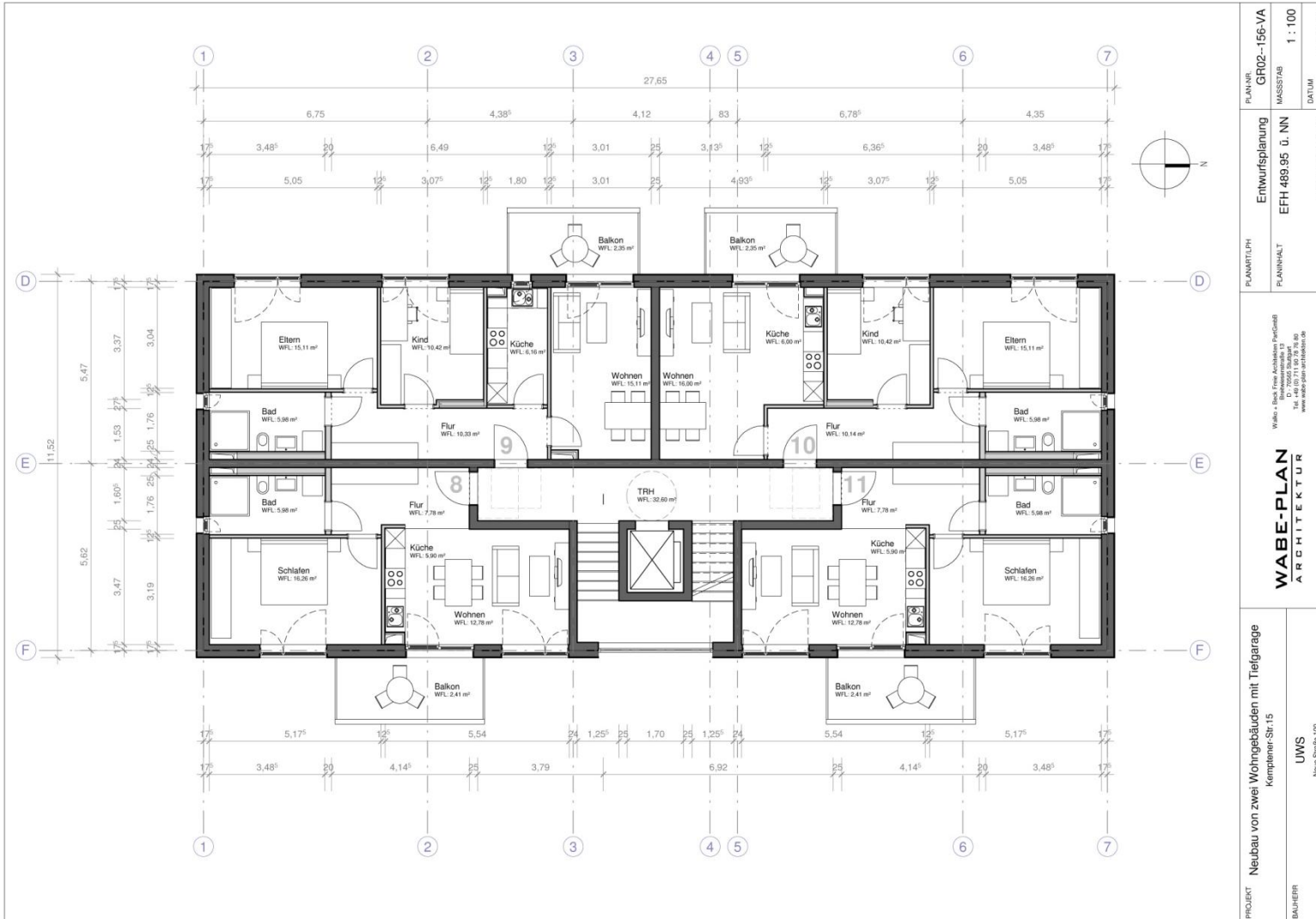
Planinhalt:
Architektenplanung,
Stand 17.05.2018

Die Raumaufteilung innerhalb der Gebäude ist nicht Gegenstand des Vorhaben- und Erschließungsplanes.

Vorhaben- und Erschließungsplan zum vorhabenbezogenen Bebauungsplan „Kemptener Straße 15“ in Ulm

Anlage 5.4 GD 171/18

Grundriss 2. OG Vorhaben Haus 15-1 (Süd), (nachrichtlich), (o. M./i. O. M 1:100)



PROJEKT Neubau von zwei Wohngebäuden mit Tiefgarage Kemptener-Str.15	PLANNR. GR02-156-VA	PLANNHALT MASSTAB 1 : 100	DATUM 16.05.18
	Entwurfsplanung EFH 489.95 ü. NN	Grundriss 2OG	
WABE-PLAN ARCHITEKTUR	Walko + Beck (AB Wabe) Breitenwiesenstraße 13 70565 Stuttgart Tel. +49 (0) 71 40 78 30 www.wabe-plan-architekten.de		
	Bauherr UWS Neubau von zwei Wohngebäuden mit Tiefgarage Kemptener-Str.15 89073 Ulm		

Projekt:
Neubau von zwei Wohngebäuden mit Tiefgaragen

Bauherr/Vorhabenträger:
Ulmer Wohnungs- und Siedlungs-Gesellschaft mbH (UWS)
Neue Straße 100
89073 Ulm

Architekt:
Wabe-Plan Architektur
Walko + Beck (AB Wabe)
Breitenwiesenstraße 13
70565 Stuttgart

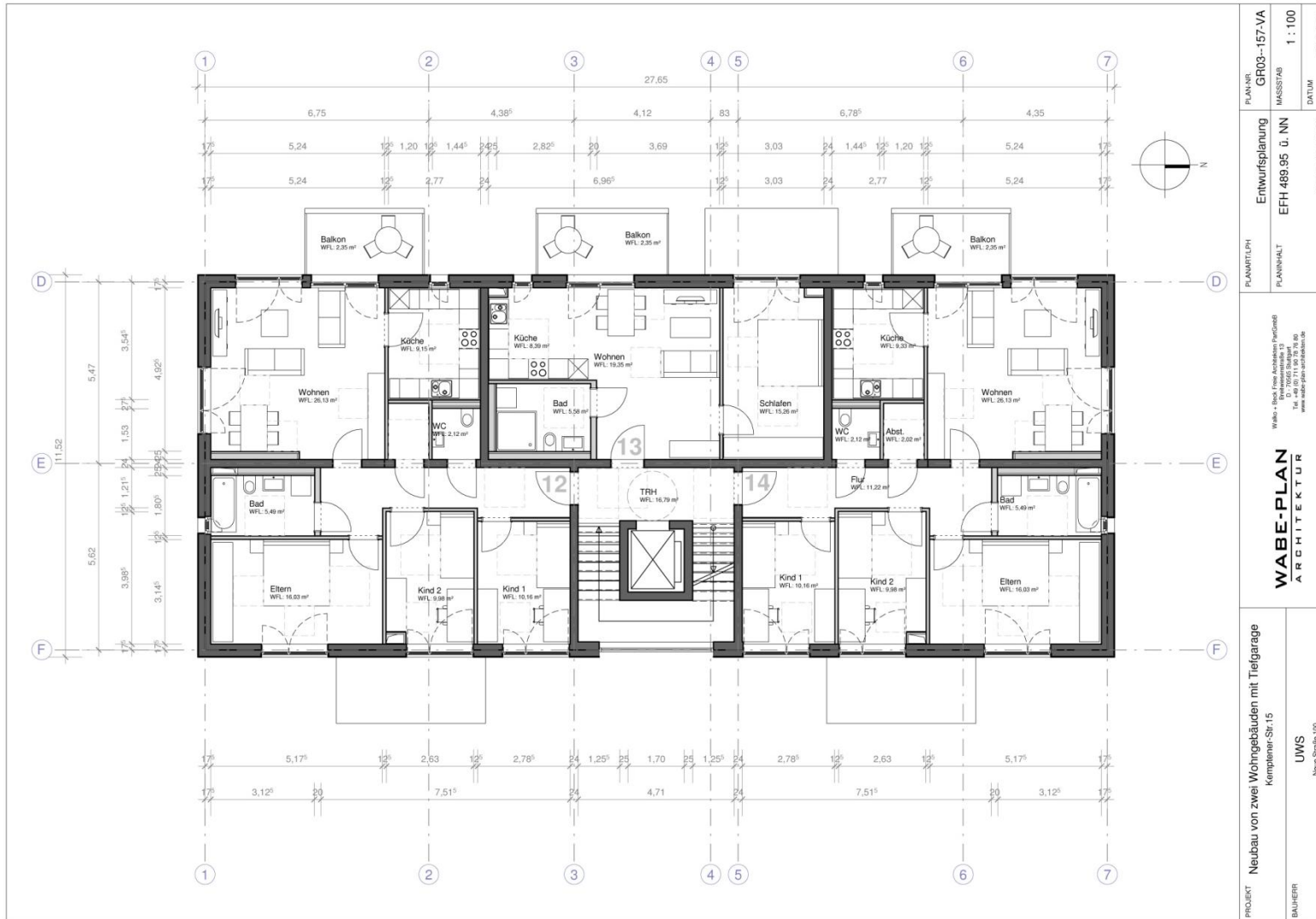
Planinhalt:
Architektenplanung,
Stand 17.05.2018

Die Raumaufteilung innerhalb der Gebäude ist nicht Gegenstand des Vorhaben- und Erschließungsplanes.

Vorhaben- und Erschließungsplan zum vorhabenbezogenen Bebauungsplan „Kemptener Straße 15“ in Ulm

Anlage 5.5 GD 171/18

Grundriss 3. OG Vorhaben Haus 15-1 (Süd), (nachrichtlich), (o. M./i. O. M 1:100)



Projekt:
Neubau von zwei Wohngebäuden mit Tiefgaragen

Bauherr/Vorhabenträger:
Ulmer Wohnungs- und Siedlungs-Gesellschaft mbH (UWS)
Neue Straße 100
89073 Ulm

Architekt:
Wabe-Plan Architektur
Walko + Beck (AB Wabe)
Breitwiesenstraße 13
70565 Stuttgart

Planinhalt:
Architektenplanung,
Stand 17.05.2018

Die Raumaufteilung innerhalb der Gebäude ist nicht Gegenstand des Vorhaben- und Erschließungsplanes.

Vorhaben- und Erschließungsplan zum vorhabenbezogenen Bebauungsplan „Kemptener Straße 15“ in Ulm

Anlage 5.6 GD 171/18

Grundriss 1. UG Vorhaben (o. M./i. O. M 1:100)



PROJEKT	GRU1-161-VA
BESCHREIBUNG	Neubau von zwei Wohngebäuden mit Tiefgarage
PROJEKTLEITER	Kling Consult
PROJEKTLEITER	Wabe-Plan Architektur
PROJEKTLEITER	Walko + Beck
PROJEKTLEITER	Architekten
PROJEKTLEITER	17.05.2018
PROJEKTLEITER	1:100

Projekt:
Neubau von zwei Wohngebäuden mit Tiefgaragen

Bauherr/Vorhabenträger:
Ulmer Wohnungs- und Siedlungsgesellschaft mbH (UWS)
Neue Straße 100
89073 Ulm

Architekt:
Wabe-Plan Architektur
Walko + Beck (AB Wabe)
Breitwiesenstraße 13
70565 Stuttgart

Planinhalt:
Architektenplanung,
Stand 17.05.2018

Die Raumaufteilung innerhalb der Gebäude ist nicht Gegenstand des Vorhaben- und Erschließungsplanes.

Vorhaben- und Erschließungsplan zum vorhabenbezogenen Bebauungsplan „Kemptener Straße 15“ in Ulm

Anlage 5.7 GD 171/18

Grundriss 2. UG Vorhaben (o. M./i. O. M 1:100)



Projekt:

Neubau von zwei Wohngebäuden mit Tiefgaragen

Bauherr/Vorhabenträger:

Ulmer Wohnungs- und Siedlungs-Gesellschaft mbH (UWS)
Neue Straße 100
89073 Ulm

Architekt:

Wabe-Plan Architektur
Walko + Beck (AB Wabe)
Breitwiesenstraße 13
70565 Stuttgart

Planinhalt:

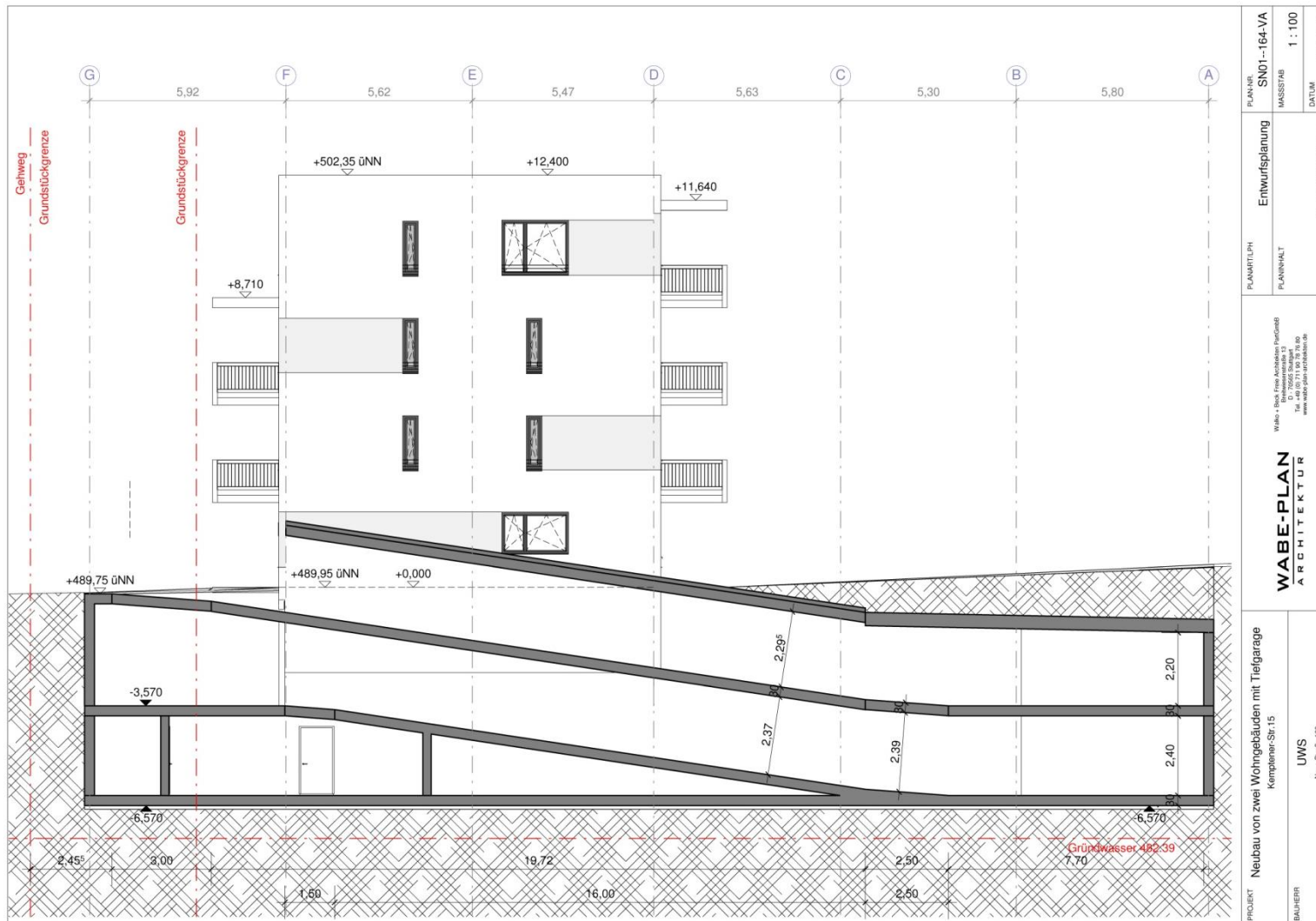
Architektenplanung,
Stand 17.05.2018

Die Raumaufteilung innerhalb der Gebäude ist nicht Gegenstand des Vorhaben- und Erschließungsplanes.

Vorhaben- und Erschließungsplan zum vorhabenbezogenen Bebauungsplan „Kemptener Straße 15“ in Ulm

Anlage 5.8 GD 171/18

Schnitt Q1-Rampe Vorhaben (o. M./i. O. M 1:100)



PLANNR. SN01--t64-VA	PLANNH. MASSSTAB 1 : 100	DATUM 17.05.18
Entwurfsplanung		Schnitt Q1-Rampe
PLANNR. WABE-PLAN	WABE-PLAN ARCHITEKTUR	
PROJEKT Neubau von zwei Wohngebäuden mit Tiefgarage Kemptener-Str.15		
BAUHER UWS Neue Straße 100 89073 Ulm		

Projekt:

Neubau von zwei Wohngebäuden mit Tiefgaragen

Bauherr/Vorhabenträger:

Ulmer Wohnungs- und Siedlungs-Gesellschaft mbH (UWS)
Neue Straße 100
89073 Ulm

Architekt:

Wabe-Plan Architektur
Walko + Beck (AB Wabe)
Breitwiesenstraße 13
70565 Stuttgart

Planinhalt:

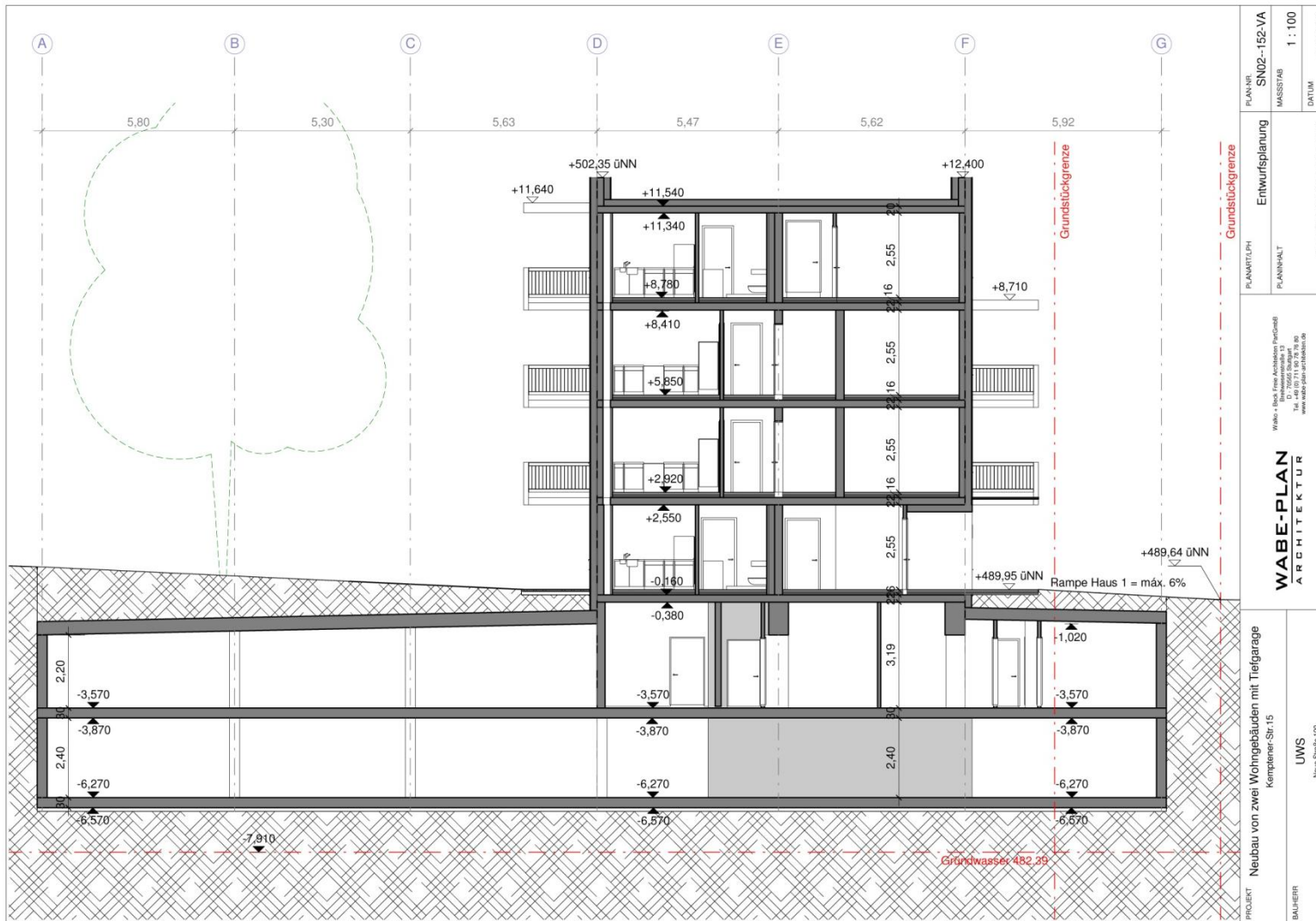
Architektenplanung,
Stand 17.05.2018

Die Raumaufteilung innerhalb der Gebäude ist nicht Gegenstand des Vorhaben- und Erschließungsplanes.

Vorhaben- und Erschließungsplan zum vorhabenbezogenen Bebauungsplan „Kemptener Straße 15“ in Ulm

Anlage 5.9 GD 171/18

Schnitt Q3-Eingang H15-1 Vorhaben (o. M./i. O. M 1:100)



Projekt:

Neubau von zwei Wohngebäuden mit Tiefgaragen

Bauherr/Vorhabenträger:

Ulmer Wohnungs- und Siedlungs-Gesellschaft mbH (UWS)
Neue Straße 100
89073 Ulm

Architekt:

Wabe-Plan Architektur
Walko + Beck (AB Wabe)
Breitwiesenstraße 13
70565 Stuttgart

Planinhalt:

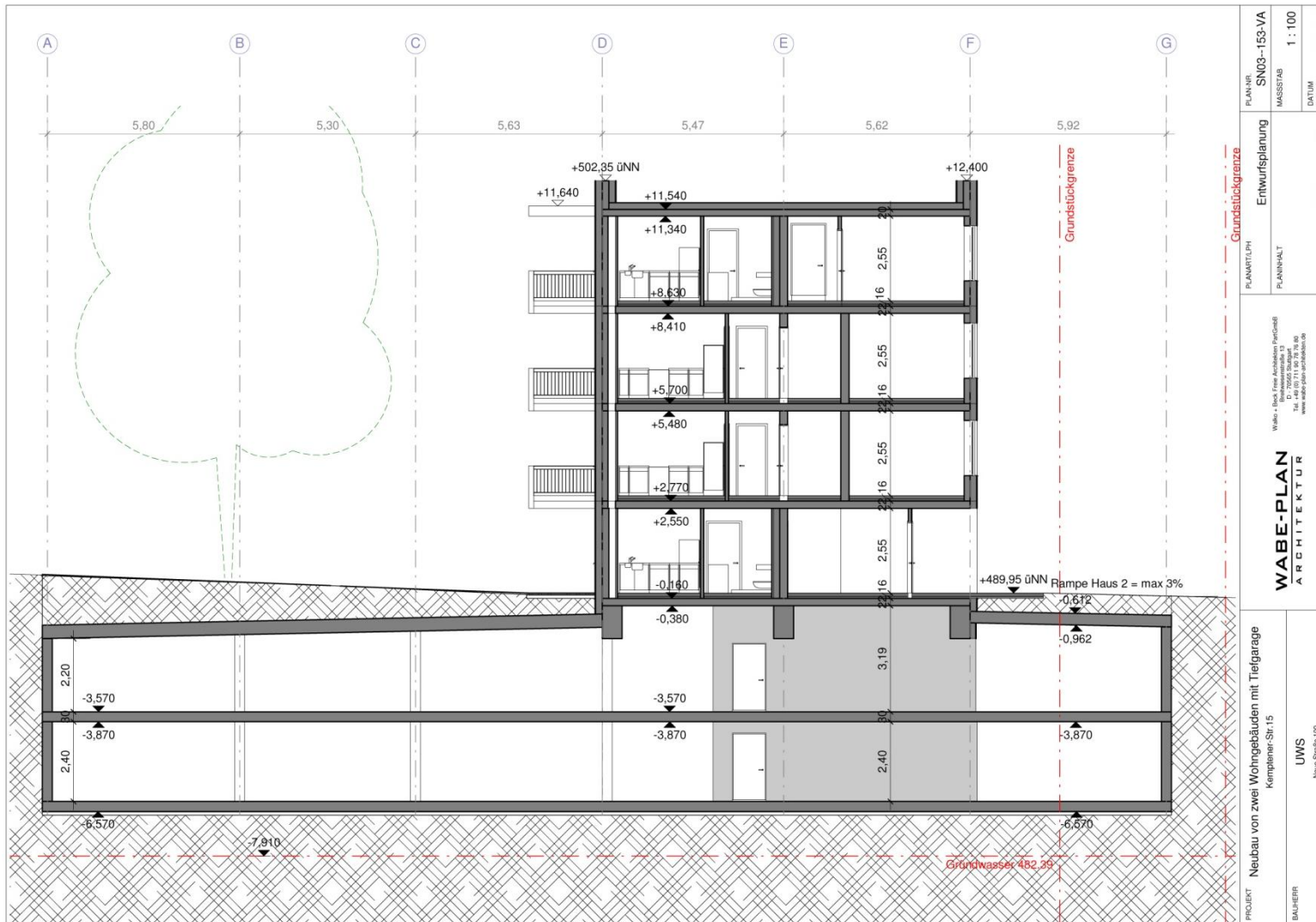
Architektenplanung,
Stand 17.05.2018

Die Raumaufteilung innerhalb der Gebäude ist nicht Gegenstand des Vorhaben- und Erschließungsplanes.

Vorhaben- und Erschließungsplan zum vorhabenbezogenen Bebauungsplan „Kemptener Straße 15“ in Ulm

Anlage 5.10 GD 171/18

Schnitt Q3-Eingang H15-2 Vorhaben (o. M./i. O. M 1:100)



Projekt:
Neubau von zwei Wohngebäuden mit Tiefgaragen

Bauherr/Vorhabenträger:
Ulmer Wohnungs- und Siedlungs-Gesellschaft mbH (UWS)
Neue Straße 100
89073 Ulm

Architekt:
Wabe-Plan Architektur
Walko + Beck (AB Wabe)
Breitwiesenstraße 13
70565 Stuttgart

Planinhalt:
Architektenplanung,
Stand 17.05.2018

Die Raumaufteilung innerhalb der Gebäude ist nicht Gegenstand des Vorhaben- und Erschließungsplanes.

Vorhaben- und Erschließungsplan zum vorhabenbezogenen Bebauungsplan „Kemptener Straße 15“ in Ulm

Anlage 5.11 GD 171/18

Ansicht Fassade West (o. M./i. O. M 1:100)



PROJEKT	Neubau von zwei Wohngebäuden mit Tiefgarage Kemptener-Str.15	PLANINHALT	Ertwurfsplanung EFH 489,95 ü. NN	PLANNUMMER	ANWE-160-VA
	BAUHERR		UWS Neue Straße 100 89073 Ulm		MASSSTAB
		Fassade West		DATUM	
				16.05.18	
WABE-PLAN ARCHITEKTUR Walko + Beck Free Architects PartGmbH Breitenwiesen 13 70565 Stuttgart Tel. +49 (0) 714 30 93 34-0 www.walko-beck.com					

Projekt:

Neubau von zwei Wohngebäuden mit Tiefgaragen

Bauherr/Vorhabenträger:

Ulmer Wohnungs- und Siedlungs-Gesellschaft mbH (UWS)
Neue Straße 100
89073 Ulm

Architekt:

Wabe-Plan Architektur
Walko + Beck (AB Wabe)
Breitenwiesenstraße 13
70565 Stuttgart

Planinhalt:

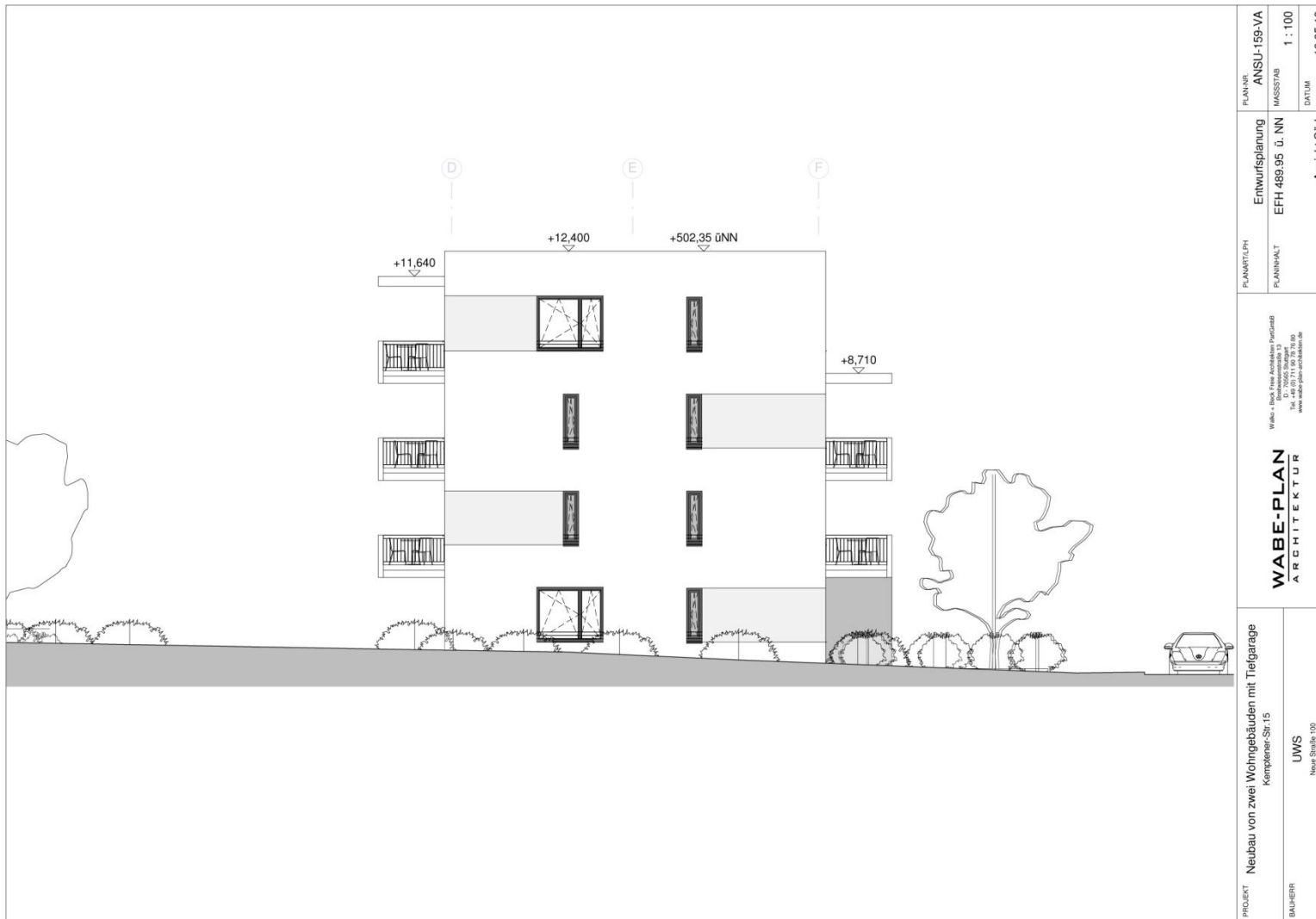
Architektenplanung,
Stand 17.05.2018

Die Raumaufteilung innerhalb der Gebäude ist nicht Gegenstand des Vorhaben- und Erschließungsplanes.

Vorhaben- und Erschließungsplan zum vorhabenbezogenen Bebauungsplan „Kemptener Straße 15“ in Ulm

Anlage 5.12 GD 171/18

Ansicht Fassade Süd (o. M./i. O. M 1:100)



Projekt:

Neubau von zwei Wohngebäuden mit Tiefgaragen

Bauherr/Vorhabenträger:

Ulmer Wohnungs- und Siedlungs-Gesellschaft mbH (UWS)
Neue Straße 100
89073 Ulm

Architekt:

Wabe-Plan Architektur
Walko + Beck (AB Wabe)
Breitwiesenstraße 13
70565 Stuttgart

Planinhalt:

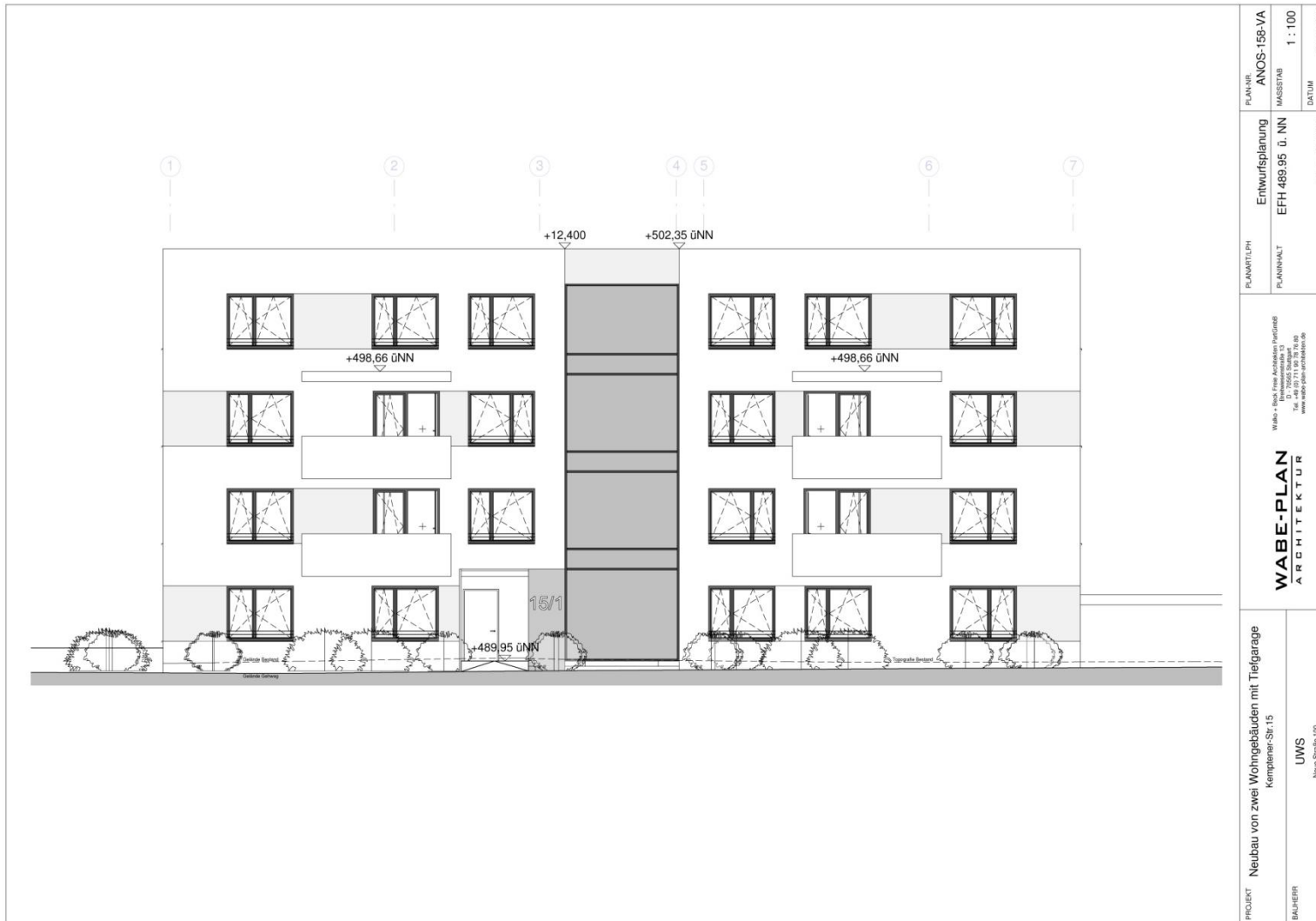
Architektenplanung,
Stand 17.05.2018

Die Raumaufteilung innerhalb der Gebäude ist nicht Gegenstand des Vorhaben- und Erschließungsplanes.

Vorhaben- und Erschließungsplan zum vorhabenbezogenen Bebauungsplan „Kemptener Straße 15“ in Ulm

Anlage 5.13 GD 171/18

Ansicht Fassade Ost (o. M./i. O. M 1:100)



Projekt:

Neubau von zwei Wohngebäuden mit Tiefgaragen

Bauherr/Vorhabenträger:

Ulmer Wohnungs- und Siedlungs-Gesellschaft mbH (UWS)
Neue Straße 100
89073 Ulm

Architekt:

Wabe-Plan Architektur
Walko + Beck (AB Wabe)
Breitwiesenstraße 13
70565 Stuttgart

Planinhalt:

Architektenplanung,
Stand 17.05.2018

Die Raumaufteilung innerhalb der Gebäude ist nicht Gegenstand des Vorhaben- und Erschließungsplanes.