



SWU

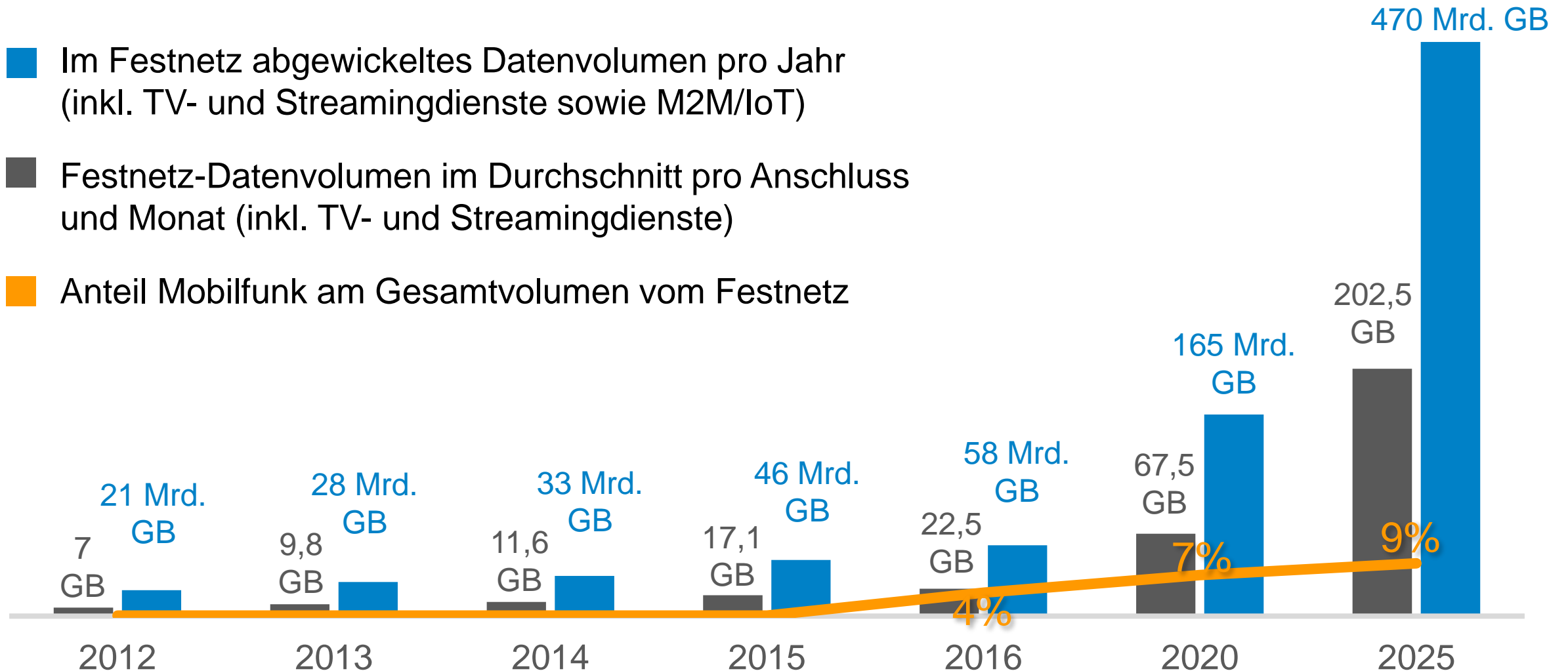
Innovationsausschuss
06.06.2018

Statusbericht
Breitbandausbau

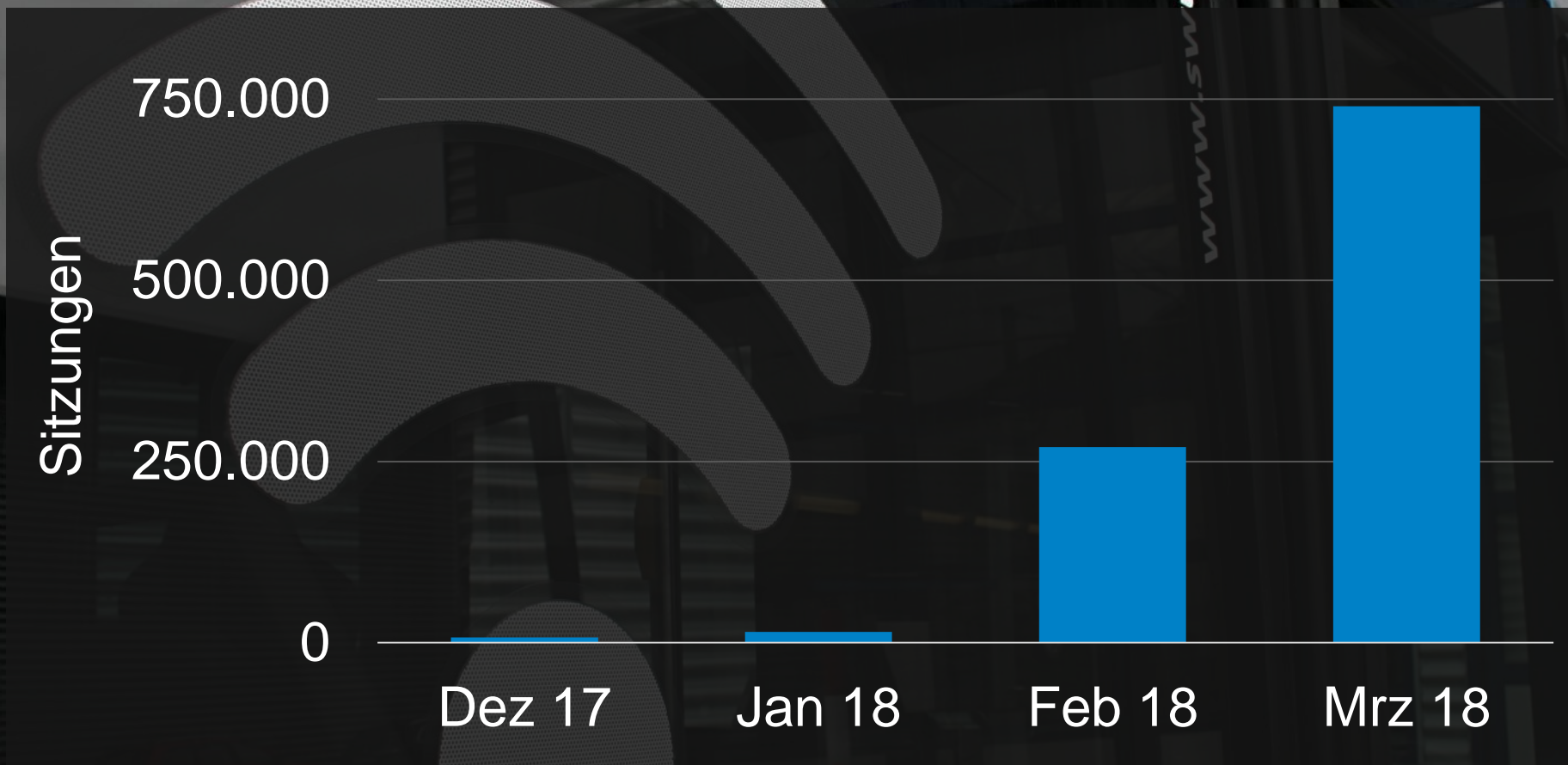
Verlass dich drauf.

Glasfasernetz – Garant der Digitalisierung

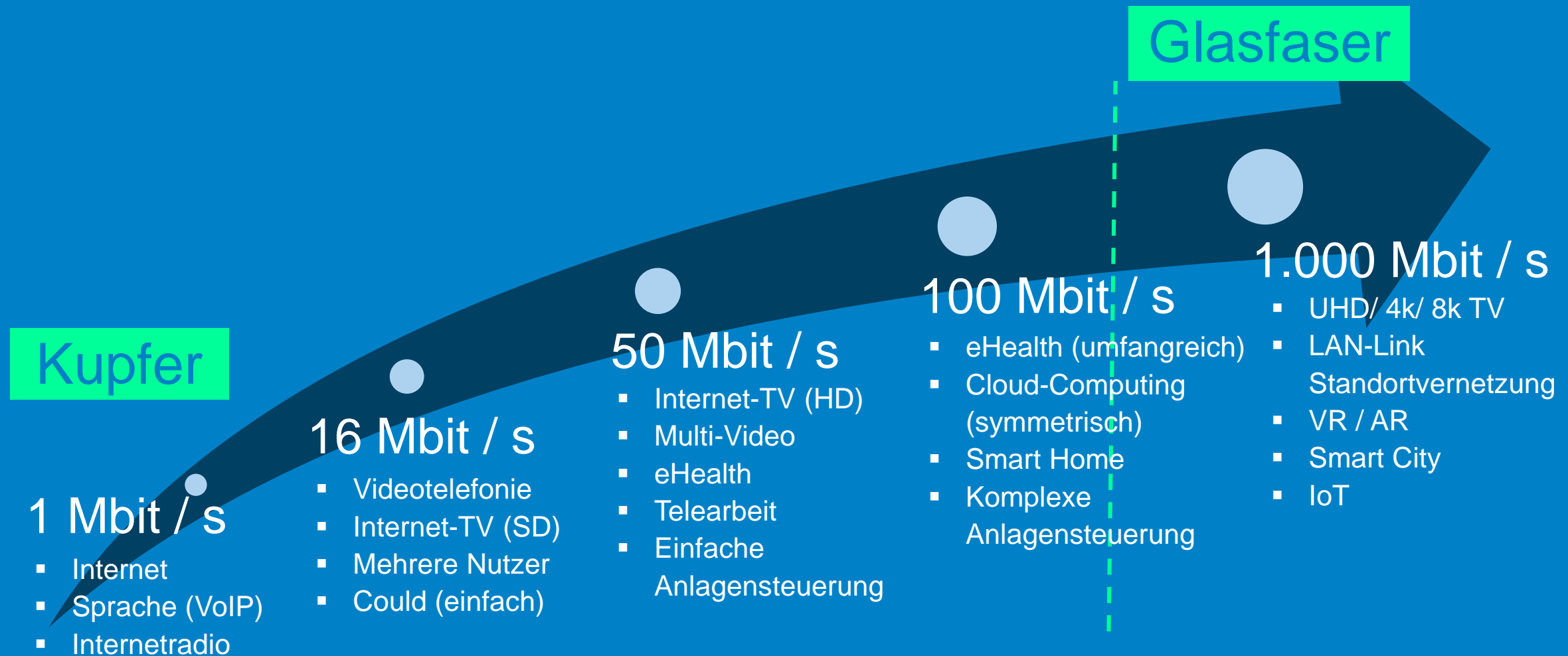
- Im Festnetz abgewickelteres Datenvolumen pro Jahr (inkl. TV- und Streamingdienste sowie M2M/IoT)
- Festnetz-Datenvolumen im Durchschnitt pro Anschluss und Monat (inkl. TV- und Streamingdienste)
- Anteil Mobilfunk am Gesamtvolumen vom Festnetz



WLAN in Bus & Bahn

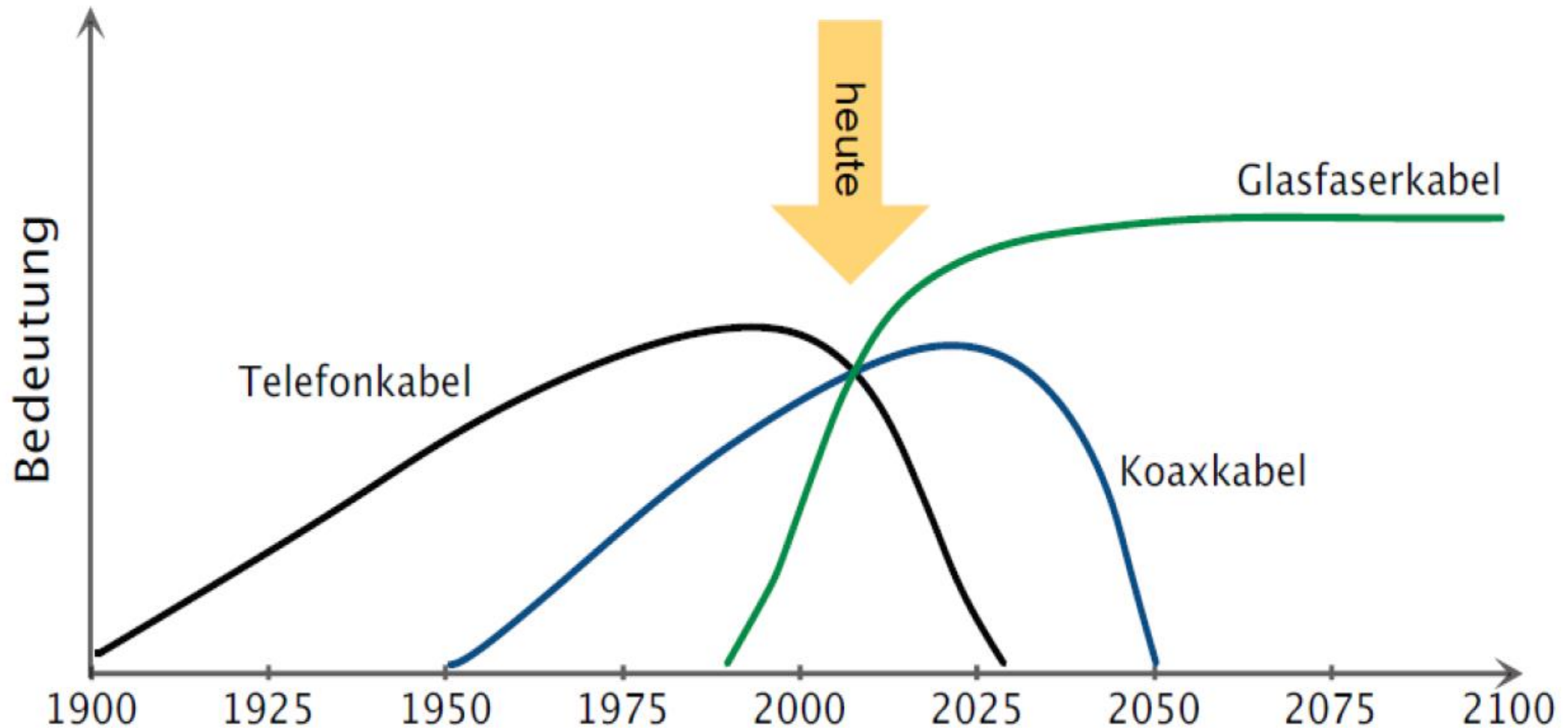


Gigabit-Gesellschaft von der Bandbreiten- zur Infrastrukturdiskussion

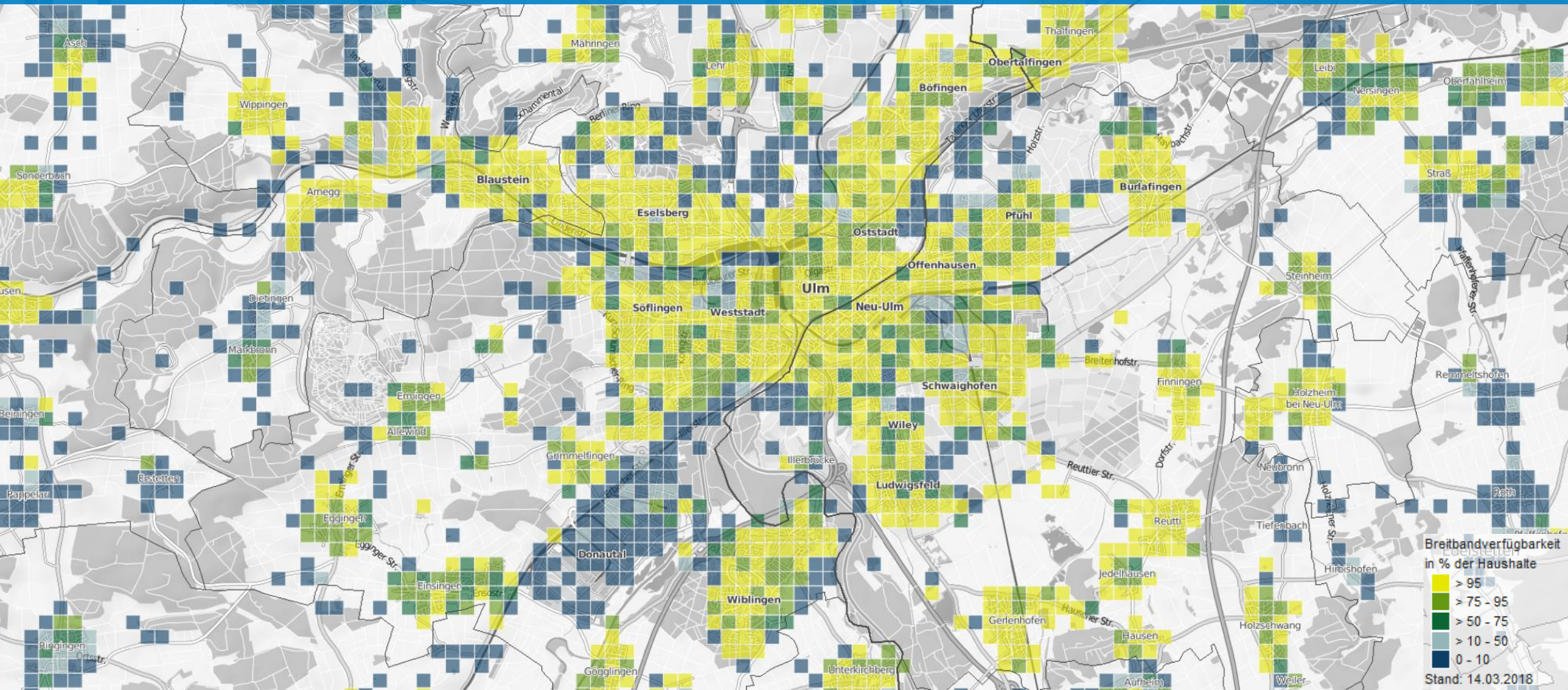


Infrastrukturbewertung

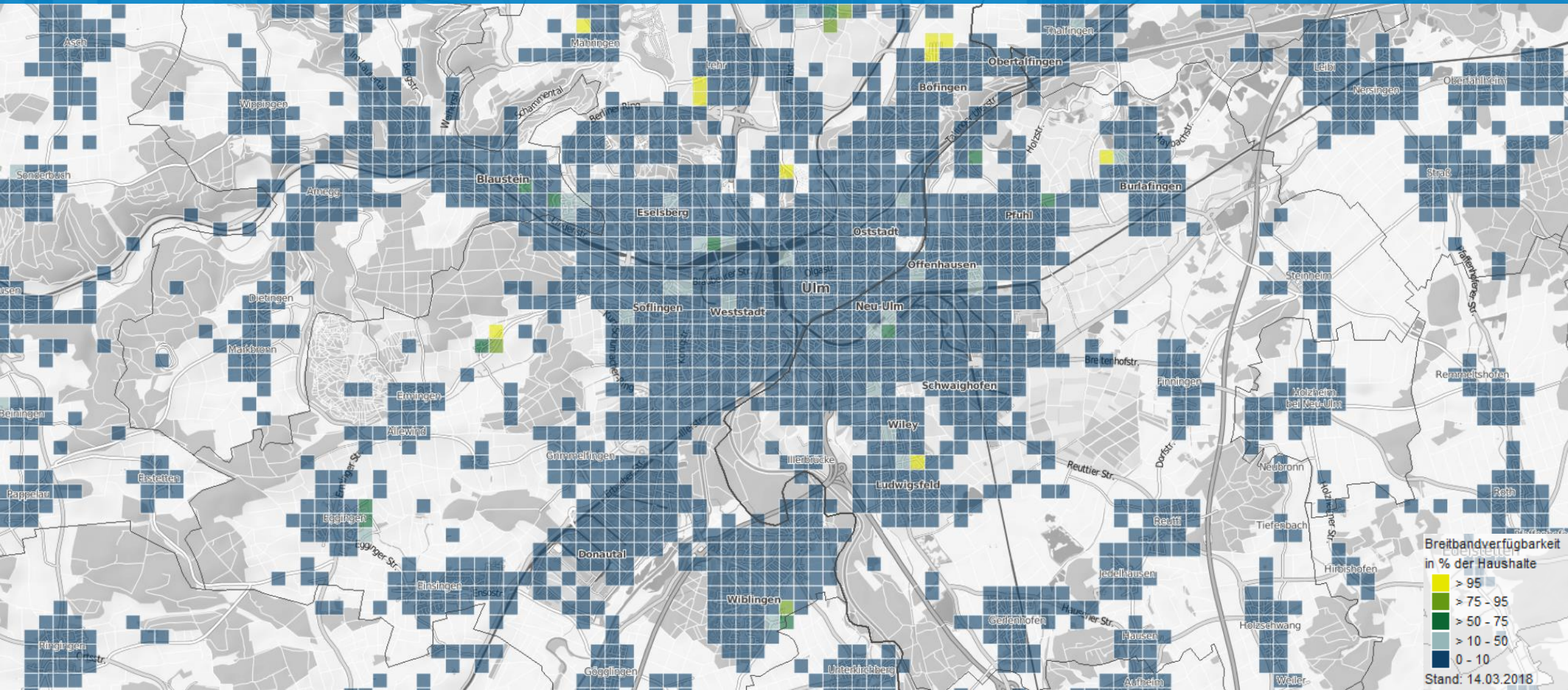
Vom Telefon- zum Glasfaserkabel



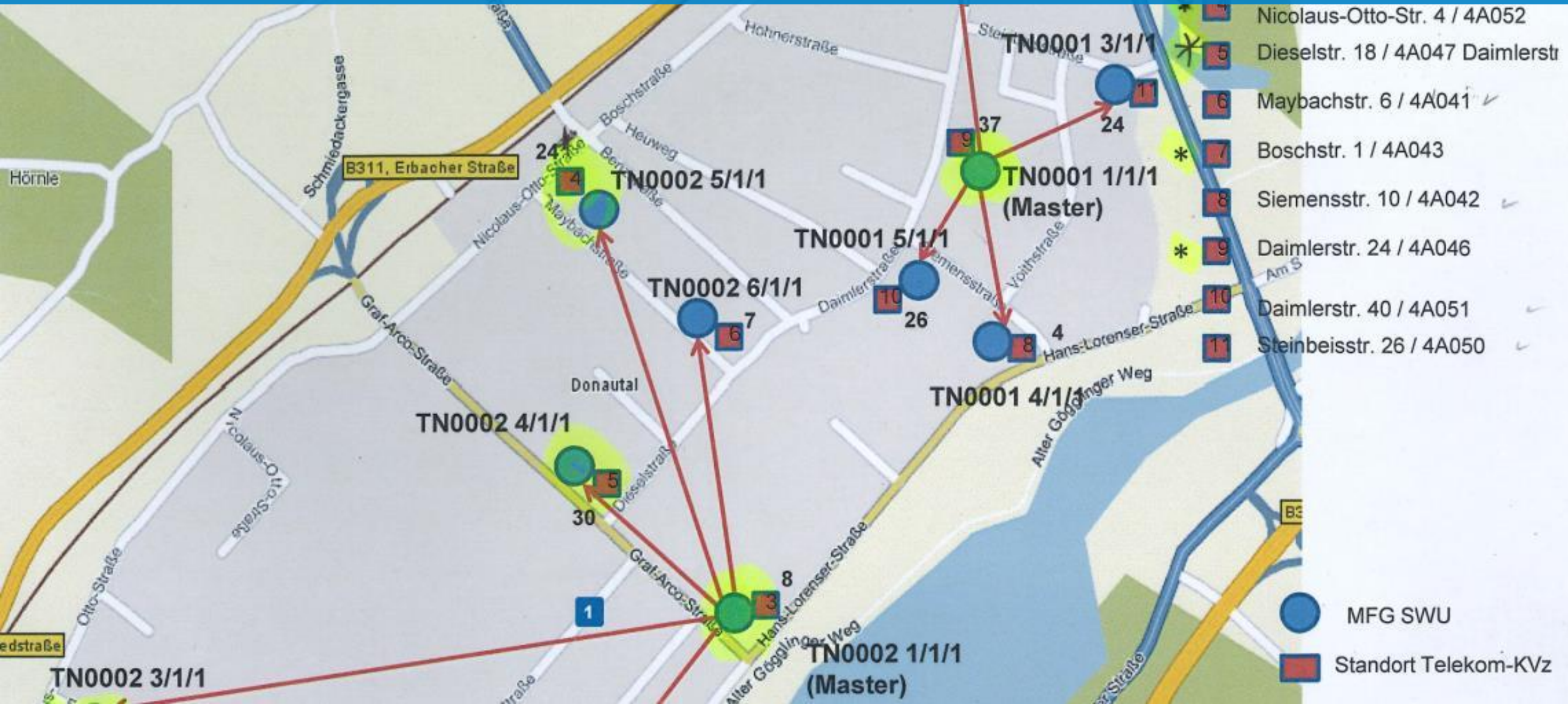
Breitbandatlas – Ausbaustand 50 MBit



Breitbandatlas – Ausbaustand FTTH/FTTB



Donautal – Masterplanung (in Erarbeitung)



Aktueller Stand

- SWU in Abstimmung mit den Städten Ulm und Neu-Ulm zur Ausbauplanung Glasfaser
- Vorstellung und Beschlussfassung in der Klausurtagung des Aufsichtsrates (12. Oktober 2018)



SWU

Vielen Dank für Ihre
Aufmerksamkeit

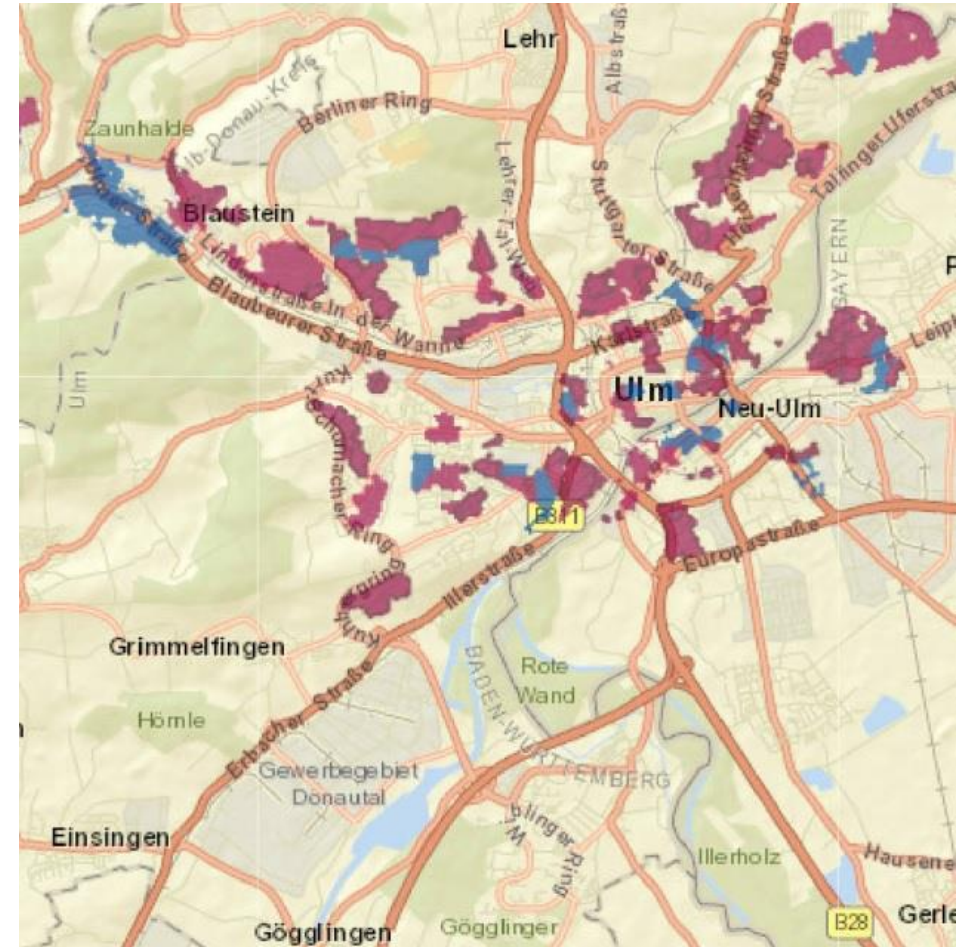
Klaus Eder
SWU-Geschäftsführer

Verlass dich drauf.

Aktuelle Versorgungssituation

Telekom

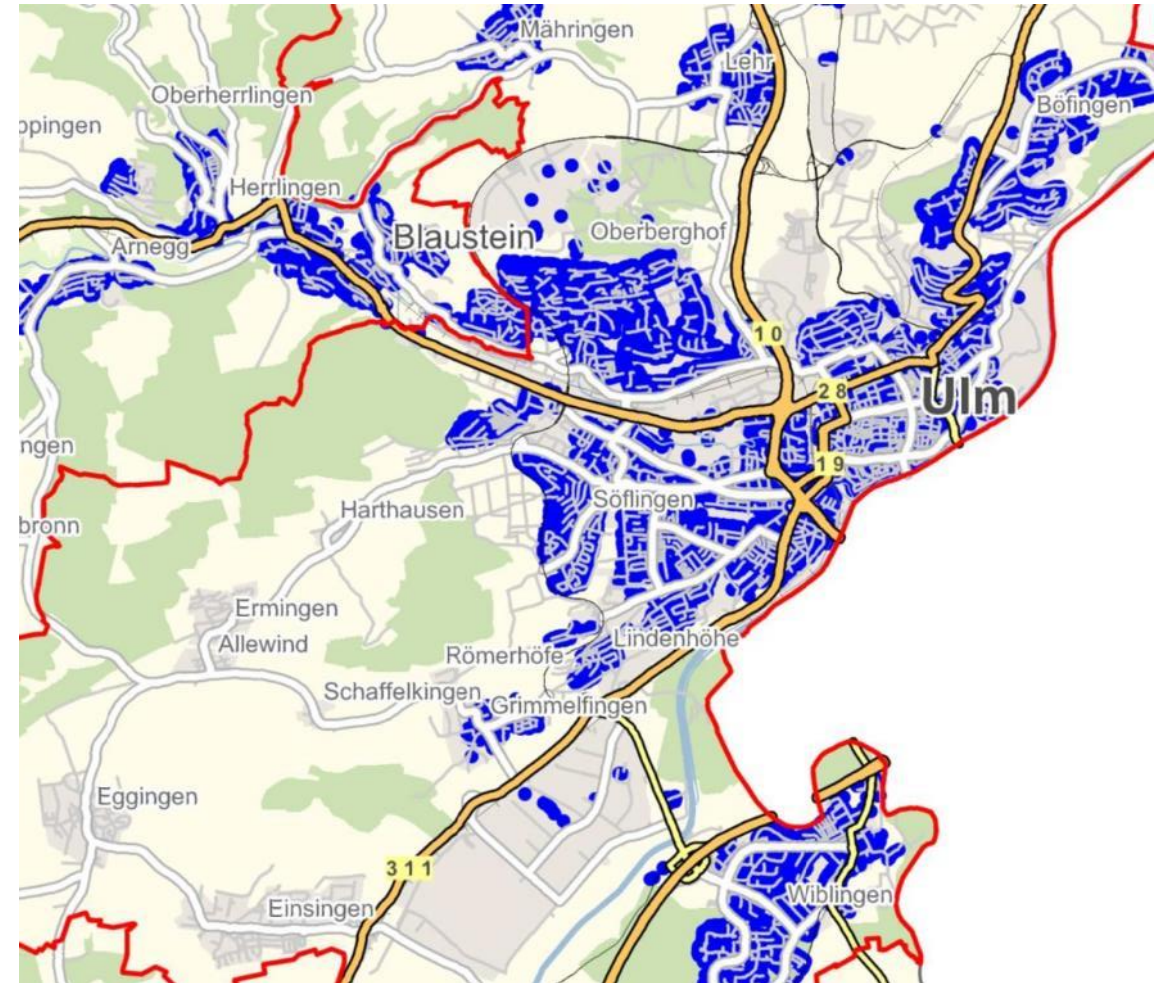
- bis 50 Mbit/s nahezu flächendeckend (Kupferleitungen)
 - bis 100 Mbit/s in Vectoring - Ausbaubereichen (Kupferleitungen)
- (rot = ausgebaut, blau = in Planung)



Aktuelle Versorgungssituation

Unitymedia

- Hoher Ausbaugrad
- Lücken in Ulmer Kernstadt und den Gewerbegebieten
- Bandbreiten bis 400 Mbit/s



Aktuelle Versorgungssituation

SWU

- Bisher Ausbau der unterversorgten Gebiete
- Stadtteile FTTC bzw. Vectoring (bis 50/100 Mbit/s)
- Neubaugebiete Glasfaser
- Gewerbegebiete Mix aus Glasfaser u. Vectoring
(Liste)

