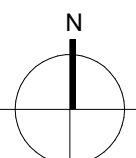


Alb-Donau-Kreis
Gemeinde Beimerstetten

Stadt Ulm
Gemarkung Jungingen



Maßstab 1 : 3000

Planbereich	Plan Nr.
200	61

Stadt Ulm Stadtteil Jungingen
Bebauungsplan "Mergelgrube Teil I"
- Entwurf

Bearbeitung:
Büro für Stadtplanung, Bfs
Dipl.-Ing. E. Zint

Stand: 03.09.2008