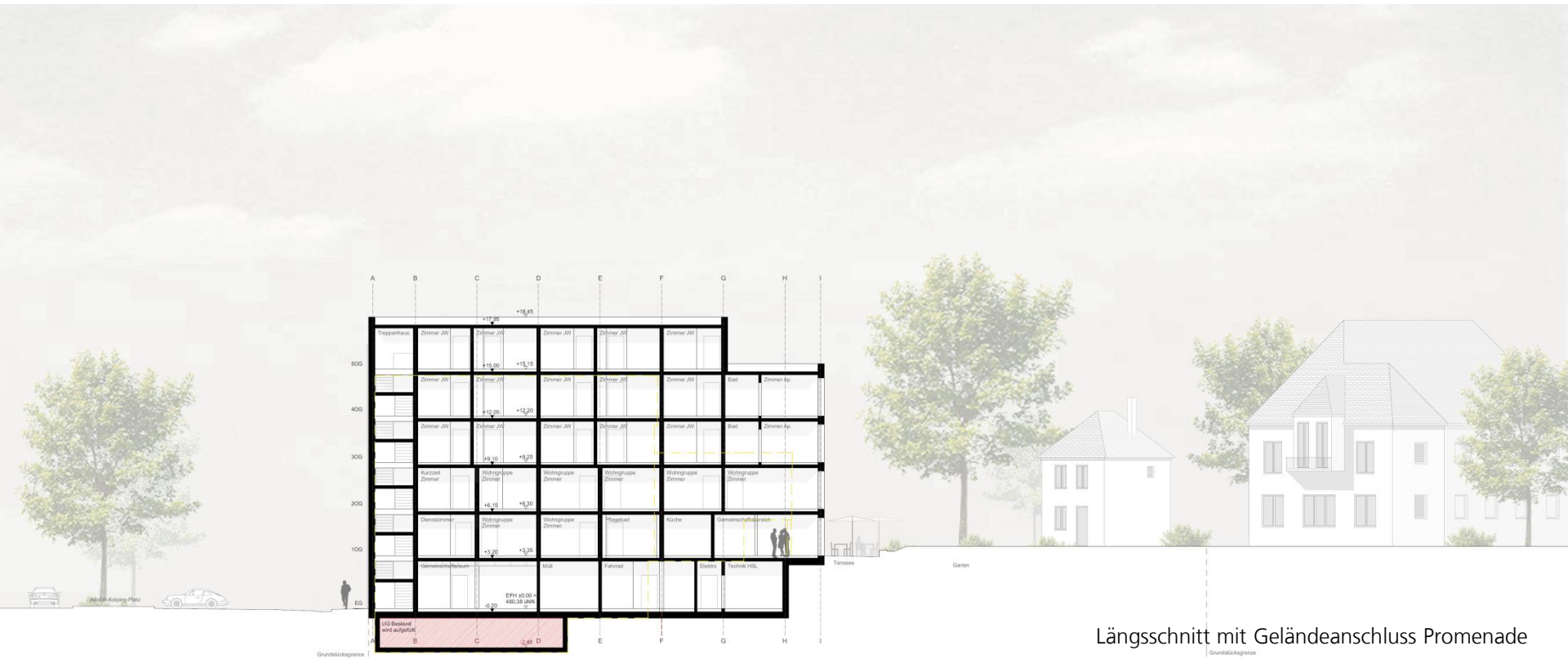


Anlage 2 zu GD 226/18/1



Straßenabwicklung Adolph-Kolping-Platz



Längsschnitt mit Geländeanschluss Promenade



Braunger Würtz | Architekten
Neuhäuser Adolph-Kirping-Platz 5
1,500

Gesamtblick von Westen



Gesamtblick von Osten



Detailblick von Südwesten



Detailblick von Nordwesten