

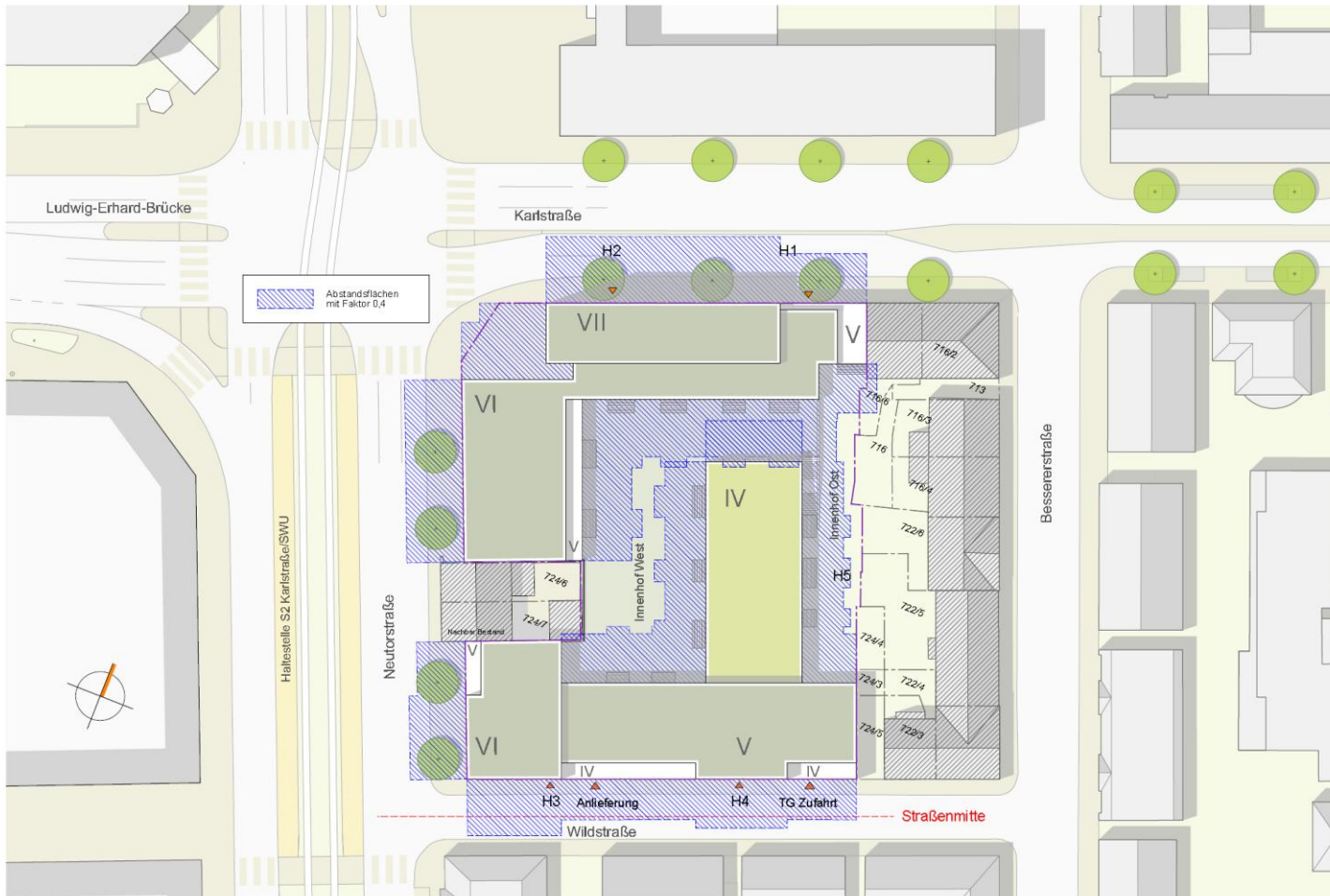
Vorhaben- und Erschließungsplan zum vorhabenbezogenen Bebauungsplan „Karlstraße – Neutorstraße – Wildstraße“ in Ulm

Anlage 5.1 GD 009/19

Lageplan (o. M./i. O. M 1:500)

KARLSTRASSE in Ulm

05.09.2018



Projekt:

Karlstraße – Neutorstraße –
Wildstraße
Wohnen und Gewerbe

Bauherr/Vorhabenträger:

Realgrund AG
Karlstraße 31-33
89073 Ulm

Architekt:

EMT Architektenpartnerschaft mbB
(AB EMT)
Werastraße 80
70190 Stuttgart

Planinhalt:

Architektenplanung,
Stand 06.09.2018

REALGRUND AG

EMT Architektenpartnerschaft

M 1/500

Vorhaben- und Erschließungsplan zum vorhabenbezogenen Bebauungsplan „Karlstraße – Neutorstraße – Wildstraße“ in Ulm

Anlage 5.2 GD 009/19

Grundriss Erdgeschoss (o. M./i. O. M 1:200)

KARLSTRASSE in Ulm

05.09.2018



Projekt:

Karlstraße – Neutorstraße –
Wildstraße
Wohnen und Gewerbe

Bauherr/Vorhabenträger:

Realgrund AG
Karlstraße 31-33
89073 Ulm

Architekt:

EMT Architektenpartnerschaft mbB
(AB EMT)
Werastraße 80
70190 Stuttgart

Planinhalt:

Architektenplanung,
Stand 06.09.2018

REALGRUND AG

EMT Architektenpartnerschaft

Erdgeschoss M 1/200

Vorhaben- und Erschließungsplan zum vorhabenbezogenen Bebauungsplan „Karlstraße – Neutorstraße – Wildstraße“ in Ulm

Anlage 5.3 GD 009/19

Grundriss Zwischengeschoss (o. M./i. O. M 1:200)

KARLSTRASSE in Ulm

05.09.2018



Projekt:

Karlstraße – Neutorstraße –
Wildstraße
Wohnen und Gewerbe

Bauherr/Vorhabenträger:

Realgrund AG
Karlstraße 31-33
89073 Ulm

Architekt:

EMT Architektenpartnerschaft mbB
(AB EMT)
Werastraße 80
70190 Stuttgart

Planinhalt:

Architektenplanung,
Stand 06.09.2018

REALGRUND AG

EMT Architektenpartnerschaft

Zwischengeschoss M 1/200

Vorhaben- und Erschließungsplan zum vorhabenbezogenen Bebauungsplan „Karlstraße – Neutorstraße – Wildstraße“ in Ulm

Anlage 5.4 GD 009/19

Grundriss 1. OG (o. M./i. O. M 1:200)

KARLSTRASSE in Ulm

05.09.2018



Projekt:

Karlstraße – Neutorstraße –
Wildstraße
Wohnen und Gewerbe

Bauherr/Vorhabenträger:

Realgrund AG
Karlstraße 31-33
89073 Ulm

Architekt:

EMT Architektenpartnerschaft mbB
(AB EMT)
Werastraße 80
70190 Stuttgart

Planinhalt:

Architektenplanung,
Stand 06.09.2018

REALGRUND AG

EMT Architektenpartnerschaft

1.Obergeschoss M 1/200

Vorhaben- und Erschließungsplan zum vorhabenbezogenen Bebauungsplan „Karlstraße – Neutorstraße – Wildstraße“ in Ulm

Anlage 5.5 GD 009/19

Grundriss 2. OG (o. M./i. O. M 1:200)

KARLSTRASSE in Ulm

05.09.2018



REALGRUND AG

EMT Architektenpartnerschaft

2. Obergeschoss M 1/200

Projekt:

Karlstraße – Neutorstraße –
Wildstraße
Wohnen und Gewerbe

Bauherr/Vorhabenträger:

Realgrund AG
Karlstraße 31-33
89073 Ulm

Architekt:

EMT Architektenpartnerschaft mbB
(AB EMT)
Werastraße 80
70190 Stuttgart

Planinhalt:

Architektenplanung,
Stand 06.09.2018

Vorhaben- und Erschließungsplan zum vorhabenbezogenen Bebauungsplan „Karlstraße – Neutorstraße – Wildstraße“ in Ulm

Anlage 5.6 GD 009/19

Grundriss 3. OG (o. M./i. O. M 1:200)

KARLSTRASSE in Ulm

05.09.2018



Projekt:

Karlstraße – Neutorstraße –
Wildstraße
Wohnen und Gewerbe

Bauherr/Vorhabenträger:

Realgrund AG
Karlstraße 31-33
89073 Ulm

Architekt:

EMT Architektenpartnerschaft mbB
(AB EMT)
Werastraße 80
70190 Stuttgart

Planinhalt:

Architektenplanung,
Stand 06.09.2018

Vorhaben- und Erschließungsplan zum vorhabenbezogenen Bebauungsplan „Karlstraße – Neutorstraße – Wildstraße“ in Ulm

Anlage 5.7 GD 009/19

Grundriss 4. OG (o. M./i. O. M 1:200)

KARLSTRASSE in Ulm

05.09.2018



Projekt:

Karlstraße – Neutorstraße –
Wildstraße
Wohnen und Gewerbe

Bauherr/Vorhabenträger:

Realgrund AG
Karlstraße 31-33
89073 Ulm

Architekt:

EMT Architektenpartnerschaft mbB
(AB EMT)
Werastraße 80
70190 Stuttgart

Planinhalt:

Architektenplanung,
Stand 06.09.2018

Vorhaben- und Erschließungsplan zum vorhabenbezogenen Bebauungsplan „Karlstraße – Neutorstraße – Wildstraße“ in Ulm

Anlage 5.8 GD 009/19

Grundriss 5. OG (o. M./i. O. M 1:200)

KARLSTRASSE in Ulm

05.09.2018



Projekt:

Karlstraße – Neutorstraße –
Wildstraße
Wohnen und Gewerbe

Bauherr/Vorhabenträger:

Realgrund AG
Karlstraße 31-33
89073 Ulm

Architekt:

EMT Architektenpartnerschaft mbB
(AB EMT)
Werastraße 80
70190 Stuttgart

Planinhalt:

Architektenplanung,
Stand 06.09.2018

Vorhaben- und Erschließungsplan zum vorhabenbezogenen Bebauungsplan „Karlstraße – Neutorstraße – Wildstraße“ in Ulm

Anlage 5.9 GD 009/19

Grundriss 6. OG (o. M./i. O. M 1:200)

KARLSTRASSE in Ulm

05.09.2018



Projekt:

Karlstraße – Neutorstraße –
Wildstraße
Wohnen und Gewerbe

Bauherr/Vorhabenträger:

Realgrund AG
Karlstraße 31-33
89073 Ulm

Architekt:

EMT Architektenpartnerschaft mbB
(AB EMT)
Werastraße 80
70190 Stuttgart

Planinhalt:

Architektenplanung,
Stand 06.09.2018

REALGRUND AG

EMT Architektenpartnerschaft

6.Obergeschoss M 1/200

Vorhaben- und Erschließungsplan zum vorhabenbezogenen Bebauungsplan „Karlstraße – Neutorstraße – Wildstraße“ in Ulm

Anlage 5.10 GD 009/19

Grundriss 1. UG (o. M./i. O. M 1:200)

KARLSTRASSE in Ulm

05.09.2018



Projekt:

Karlstraße – Neutorstraße –
Wildstraße
Wohnen und Gewerbe

Bauherr/Vorhabenträger:

Realgrund AG
Karlstraße 31-33
89073 Ulm

Architekt:

EMT Architektenpartnerschaft mbB
(AB EMT)
Werastraße 80
70190 Stuttgart

Planinhalt:

Architektenplanung,
Stand 06.09.2018

REALGRUND AG

EMT Architektenpartnerschaft

-1. Untergeschoss M 1/200

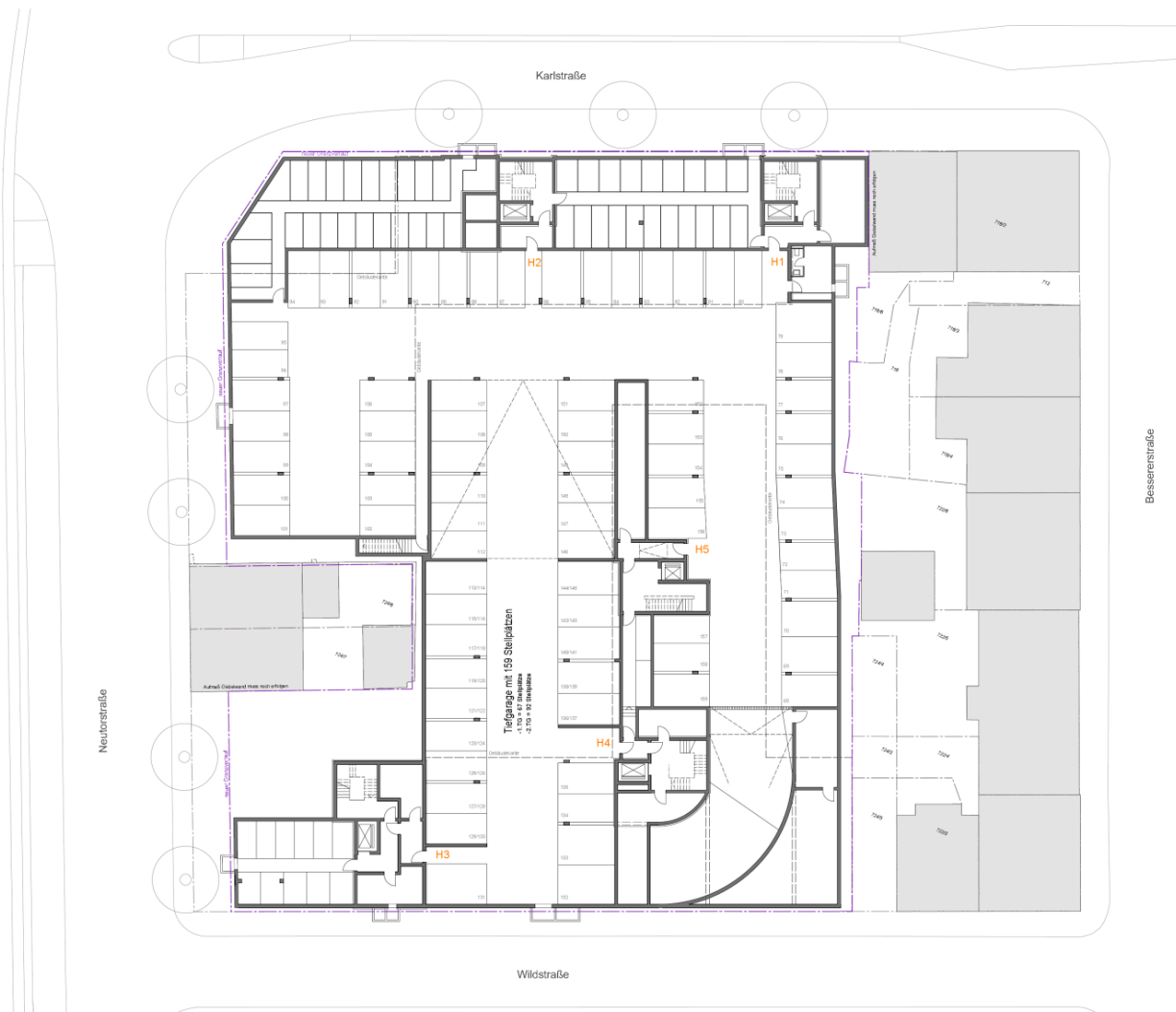
Vorhaben- und Erschließungsplan zum vorhabenbezogenen Bebauungsplan „Karlstraße – Neutorstraße – Wildstraße“ in Ulm

Anlage 5.11 GD 009/19

Grundriss 2. UG (o. M./i. O. M 1:200)

KARLSTRASSE in Ulm

05.09.2018



Projekt:

Karlstraße – Neutorstraße –
Wildstraße
Wohnen und Gewerbe

Bauherr/Vorhabenträger:

Realgrund AG
Karlstraße 31-33
89073 Ulm

Architekt:

EMT Architektenpartnerschaft mbB
(AB EMT)
Werastraße 80
70190 Stuttgart

Planinhalt:

Architektenplanung,
Stand 06.09.2018

Vorhaben- und Erschließungsplan zum vorhabenbezogenen Bebauungsplan „Karlstraße – Neutorstraße – Wildstraße“ in Ulm

Anlage 5.12 GD 009/19

Ansicht Nordwest

KARLSTRASSE in Ulm

05.09.2018



Ansicht Nord / Karlstraße



Ansicht West / Neutorstraße

Projekt:

Karlstraße – Neutorstraße –
Wildstraße
Wohnen und Gewerbe

Bauherr/Vorhabenträger:

Realgrund AG
Karlstraße 31-33
89073 Ulm

Architekt:

EMT Architektenpartnerschaft mbB
(AB EMT)
Werastraße 80
70190 Stuttgart

Planinhalt:

Architektenplanung,
Stand 06.09.2018

Vorhaben- und Erschließungsplan zum vorhabenbezogenen Bebauungsplan „Karlstraße – Neutorstraße – Wildstraße“ in Ulm

Anlage 5.13 GD 009/19

Ansicht Südost

KARLSTRASSE in Ulm

05.09.2018



Ansicht Süd / Wildstraße



Ansicht Ost / Zugang Passage

Projekt:

Karlstraße – Neutorstraße –
Wildstraße
Wohnen und Gewerbe

Bauherr/Vorhabenträger:

Realgrund AG
Karlstraße 31-33
89073 Ulm

Architekt:

EMT Architektenpartnerschaft mbB
(AB EMT)
Werastraße 80
70190 Stuttgart

Planinhalt:

Architektenplanung,
Stand 06.09.2018

Vorhaben- und Erschließungsplan zum vorhabenbezogenen Bebauungsplan „Karlstraße – Neutorstraße – Wildstraße“ in Ulm

Anlage 5.14 GD 009/19

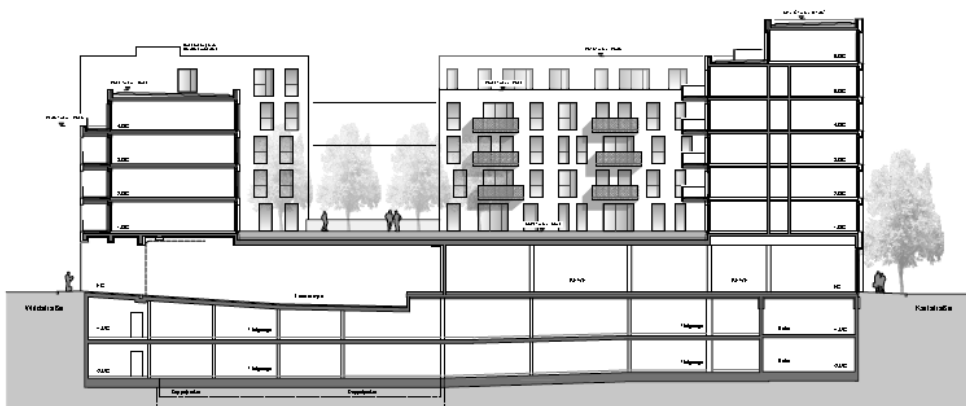
Schnitt 1 – 2 (o. M./i. O. M 1:200)

KARLSTRASSE in Ulm

05.09.2018



Schnitt A/A / Innenhof Süd



Schnitt B/B / Innenhof Ost

Projekt:

Karlstraße – Neutorstraße –
Wildstraße
Wohnen und Gewerbe

Bauherr/Vorhabenträger:

Realgrund AG
Karlstraße 31-33
89073 Ulm

Architekt:

EMT Architektenpartnerschaft mbB
(AB EMT)
Werastraße 80
70190 Stuttgart

Planinhalt:

Architektenplanung,
Stand 06.09.2018

Vorhaben- und Erschließungsplan zum vorhabenbezogenen Bebauungsplan „Karlstraße – Neutorstraße – Wildstraße“ in Ulm

Anlage 5.15 GD 009/19

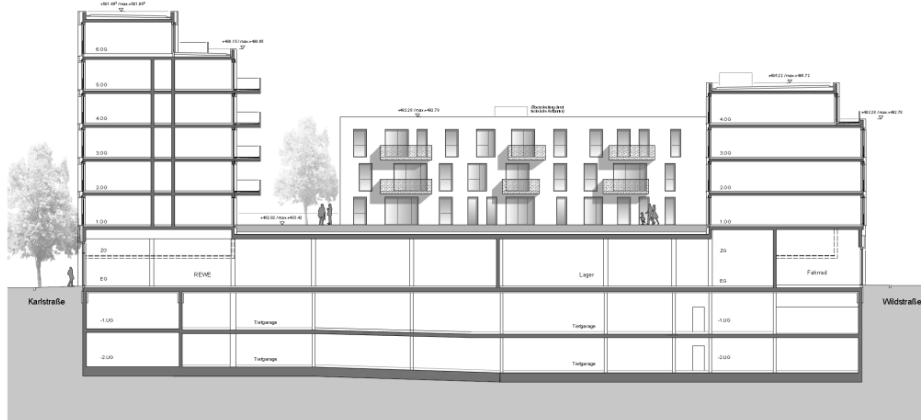
Schnitt 3 – 4 (o. M./i. O. M 1:200)

KARLSTRASSE in Ulm

05.09.2018



Schnitt C/C Innenhof Nord



Schnitt D/D Innenhof West

Projekt:

Karlstraße – Neutorstraße –
Wildstraße
Wohnen und Gewerbe

Bauherr/Vorhabenträger:

Realgrund AG
Karlstraße 31-33
89073 Ulm

Architekt:

EMT Architektenpartnerschaft mbB
(AB EMT)
Werastraße 80
70190 Stuttgart

Planinhalt:

Architektenplanung,
Stand 06.09.2018

Vorhaben- und Erschließungsplan zum vorhabenbezogenen Bebauungsplan „Karlstraße – Neutorstraße – Wildstraße“ in Ulm

Anlage 5.16 GD 009/19

Freianlagenplan (o. M./i. O. M 1:200)



Projekt:
Karlstraße – Neutorstraße –
Wildstraße
Wohnen und Gewerbe

Bauherr/Vorhabenträger:
Realgrund AG
Karlstraße 31-33
89073 Ulm

Architekt:
EMT Architektenpartnerschaft mbB
(AB EMT)
Werastraße 80
70190 Stuttgart

Planinhalt:
Architektenplanung,
Stand 06.09.2018