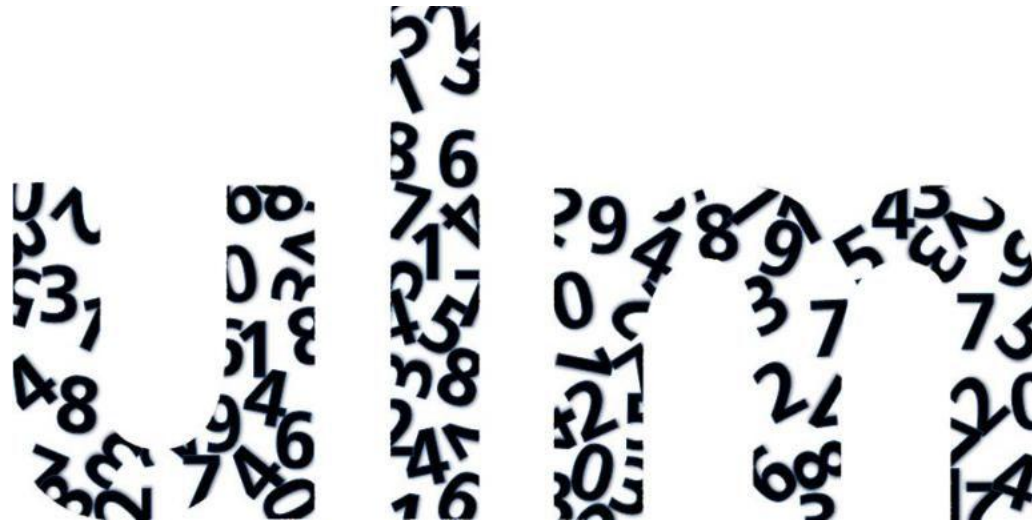


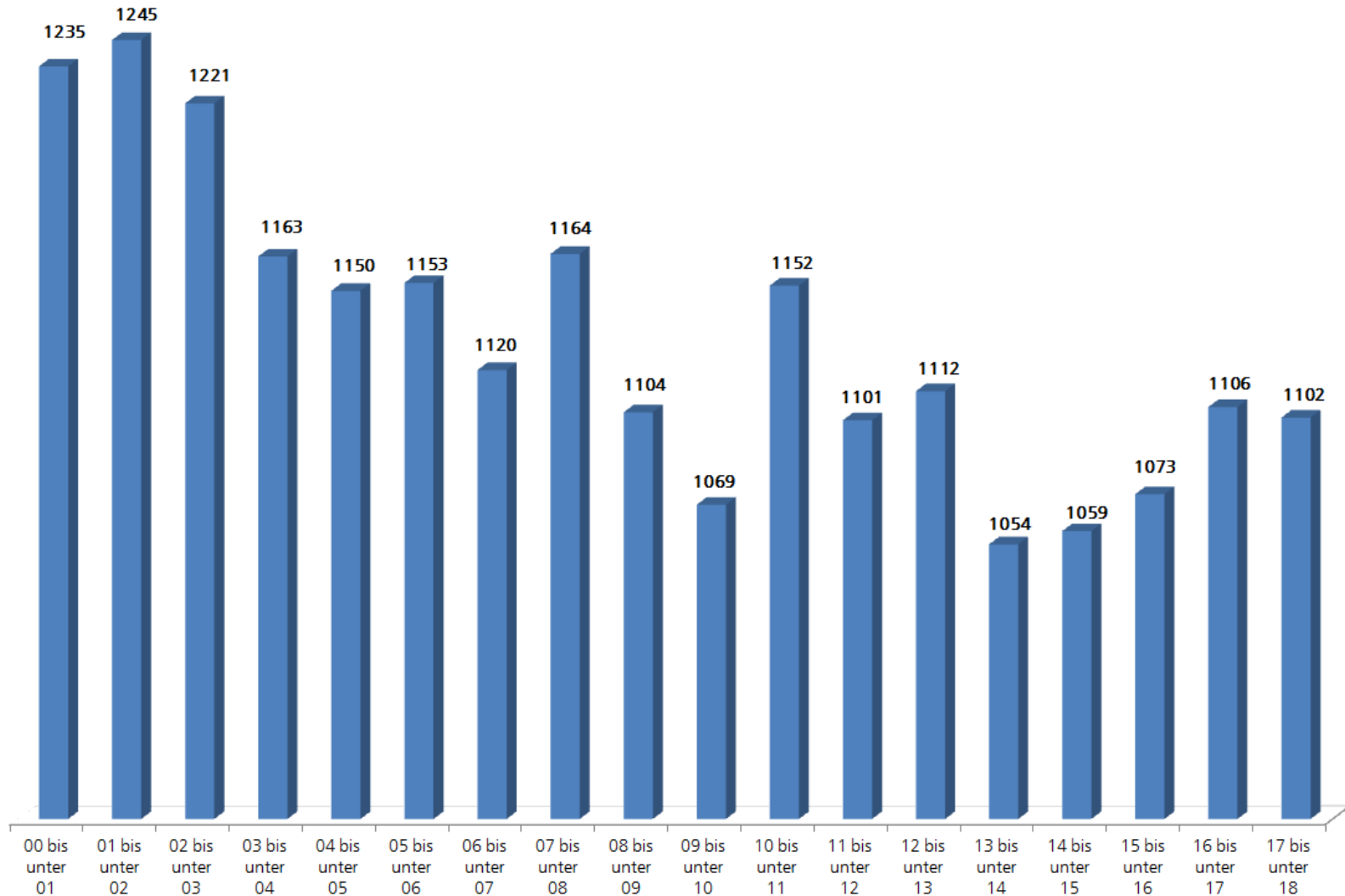
Sitzung Schulbeirat am 26.09.2019

Schulsituation im Schuljahr 2019/20



Altersjahrgangszahlen der 0- unter 18-jährigen in Ulm

(Angaben der Bürgerdienste Sachgebiet Statistik und Wahlen vom 31.12.2018)

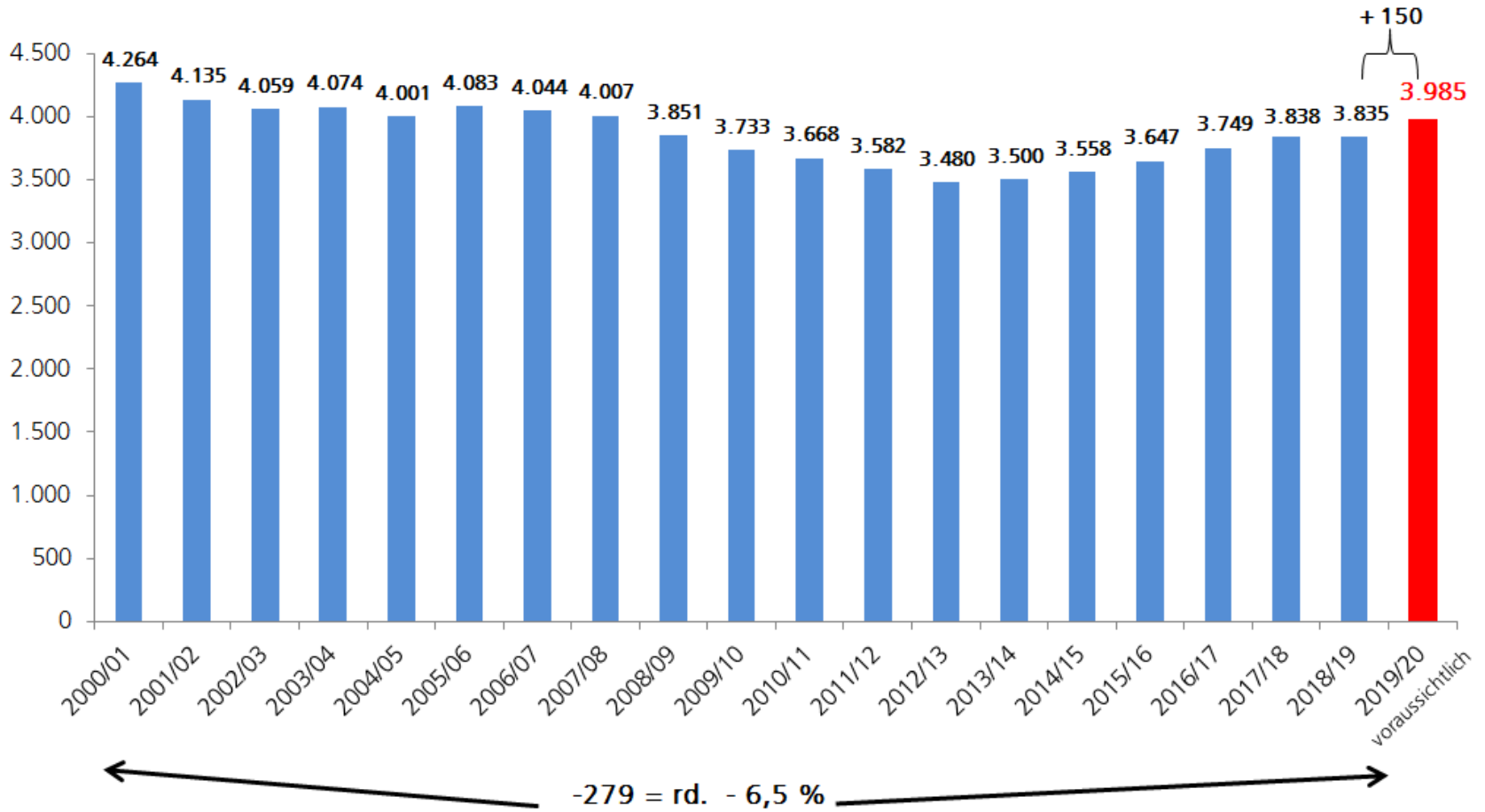


Schuljahr 2019/20 vorläufige Schülerzahlen

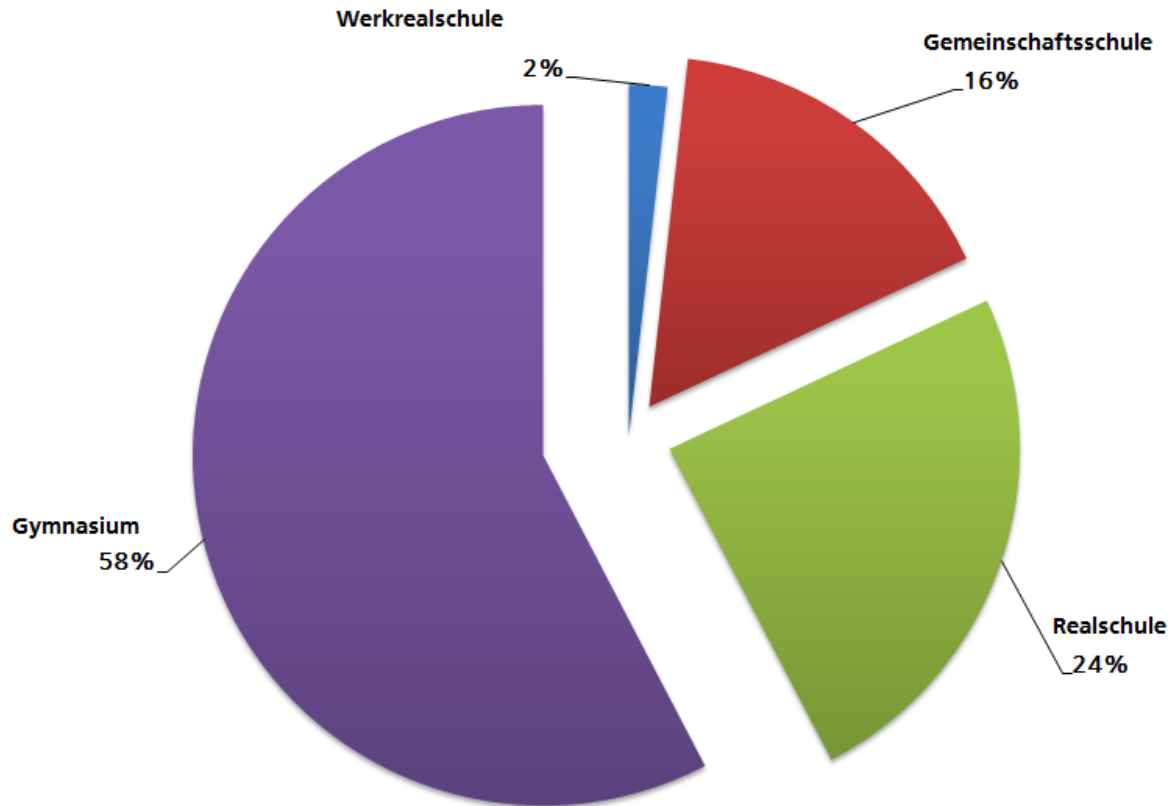
(ohne GS-Fö.- und VKL-Klassen)

24	Grundschulen in städtischer Trägerschaft		SJ 18/19
	mit insgesamt	3.985 Schülern/-innen	3.835
2	Werkrealschulen in städtischer Trägerschaft		
	mit insgesamt	218 Schülern/-innen	289
4	Gemeinschaftsschulen in städtischer Trägerschaft		
	mit insgesamt	1.106 Schülern/-innen	1.025
3	Realschulen in städtischer Trägerschaft		
	mit insgesamt	1.626 Schülern/-innen	1.616
6	Gymnasien in städtischer Trägerschaft		
	mit insgesamt	5.028 Schülern/-innen	4.976
	Gesamt:	11.963	11.741

Entwicklung der Schülerzahlen an **Grundschulen** in städtischer Trägerschaft (ohne VKL- und ohne GS-Fö.-Klasse)



Prozentualer Anteil der Anmeldungen an Ulmer weiterführenden Schulen für das Schuljahr 2019/20



Entwicklung der Anzahl der Grundschüler/-innen in städtischen Betreuungsangeboten – Gesamtübersicht

(vorläufige Zahlen)

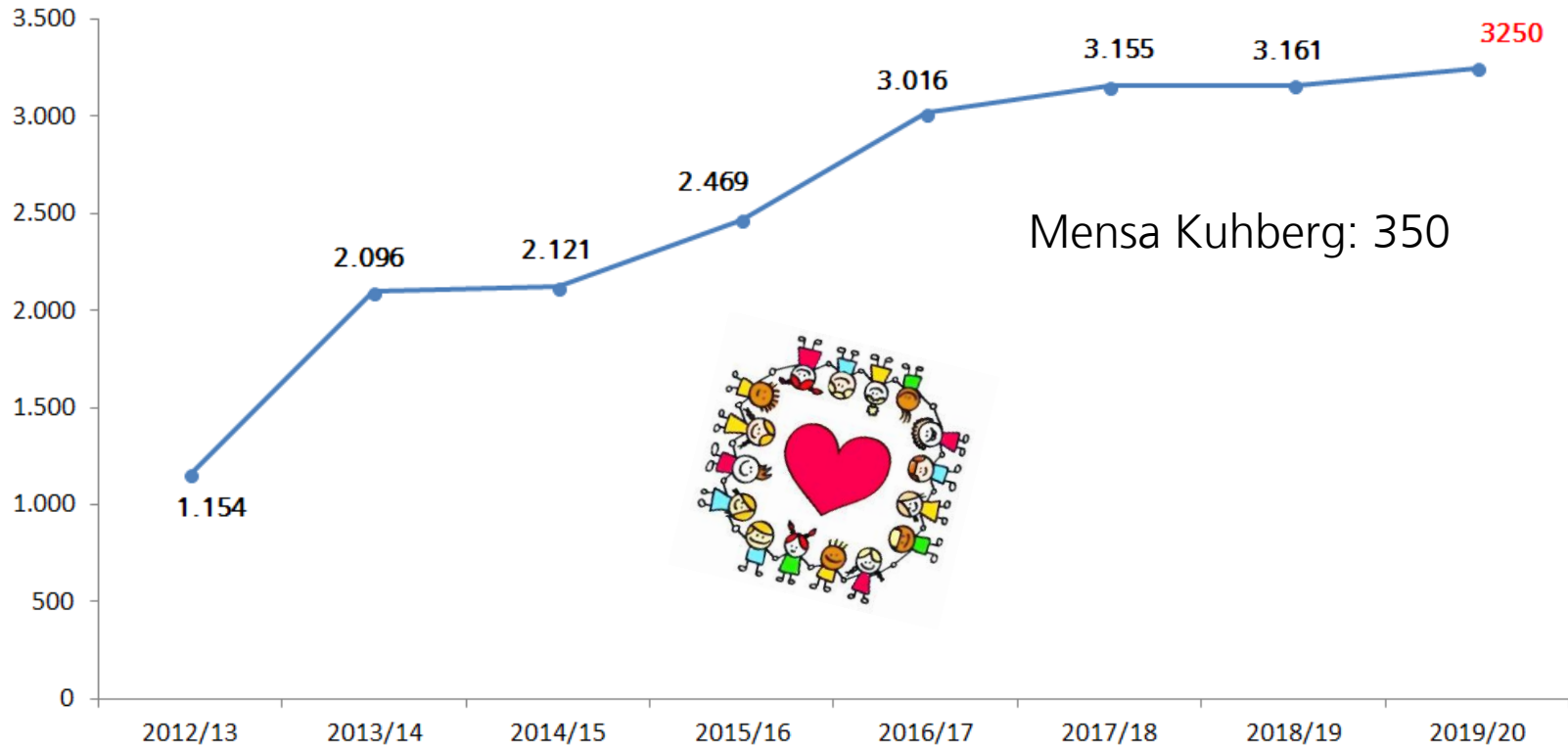
Schuljahr 2000/01: 10 %

Schuljahr 2019/20: > 80 %



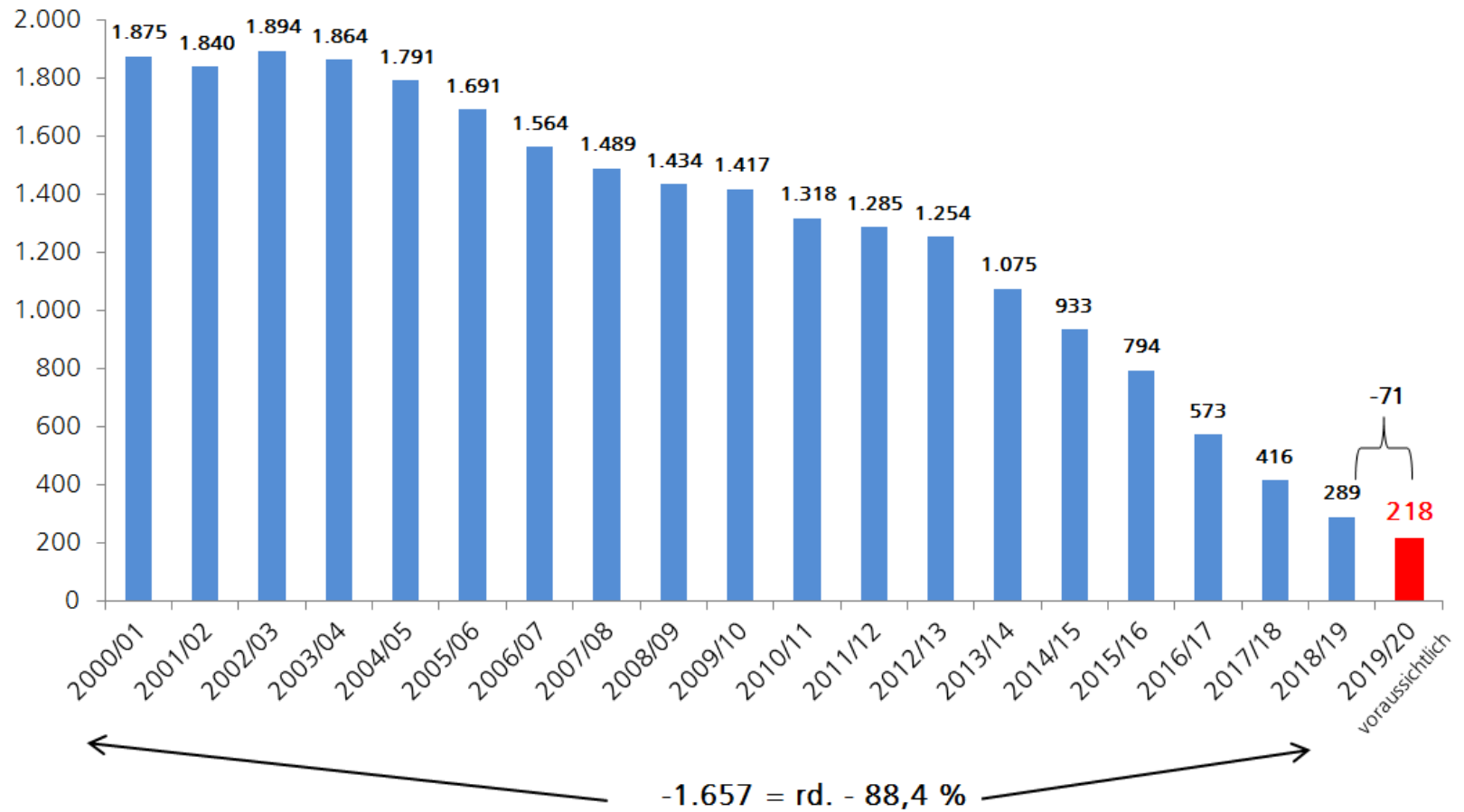
Teilnehmerzahlen Mittagstisch Gesamt -täglich-

(vorläufige Zahlen, Anmeldungen laufen noch)
(ohne Mensa Kuhberg)



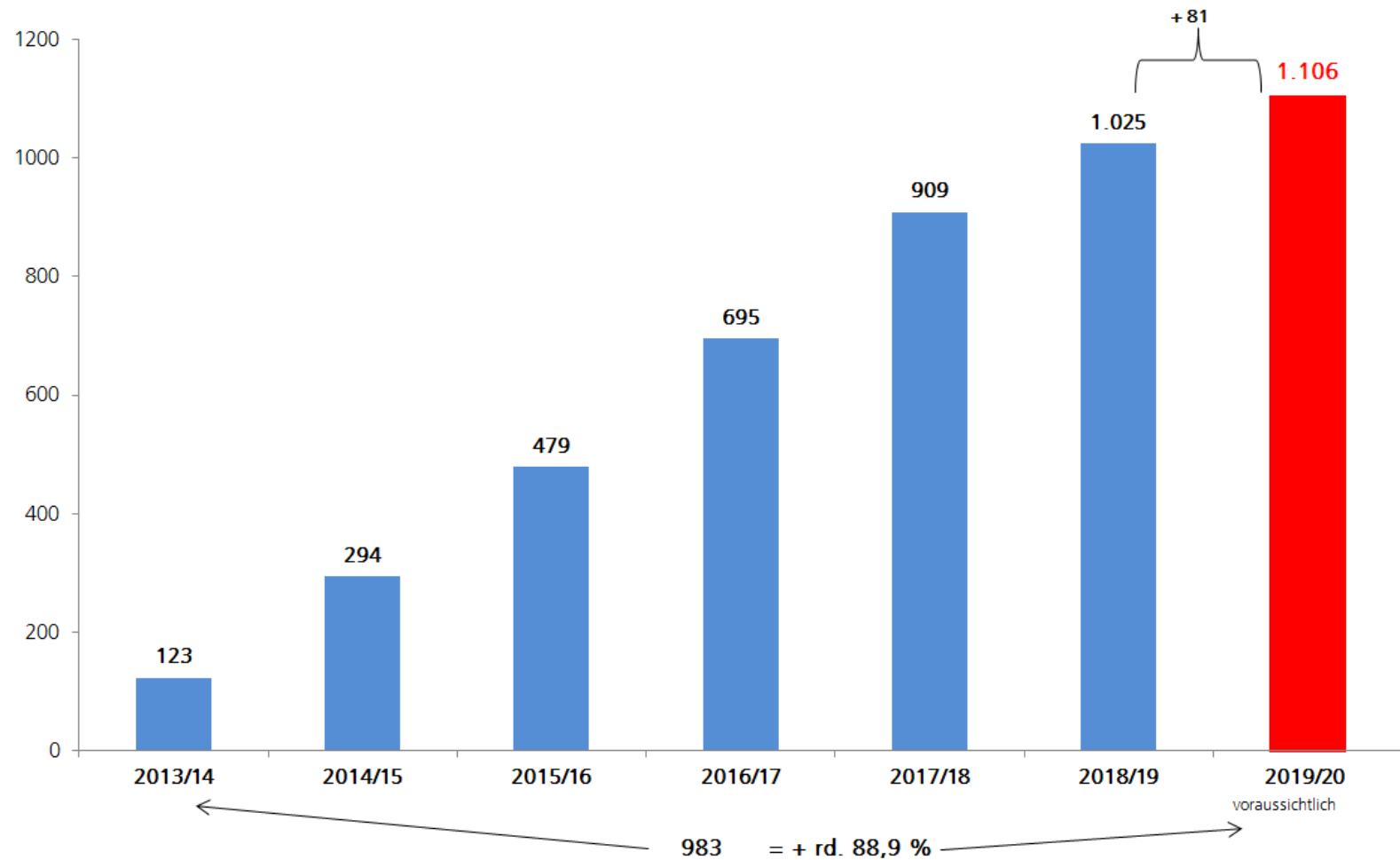
Entwicklung der Schülerzahlen an **Werkrealschulen** in städtischer Trägerschaft (ohne VKL)

(vorläufige Zahlen)



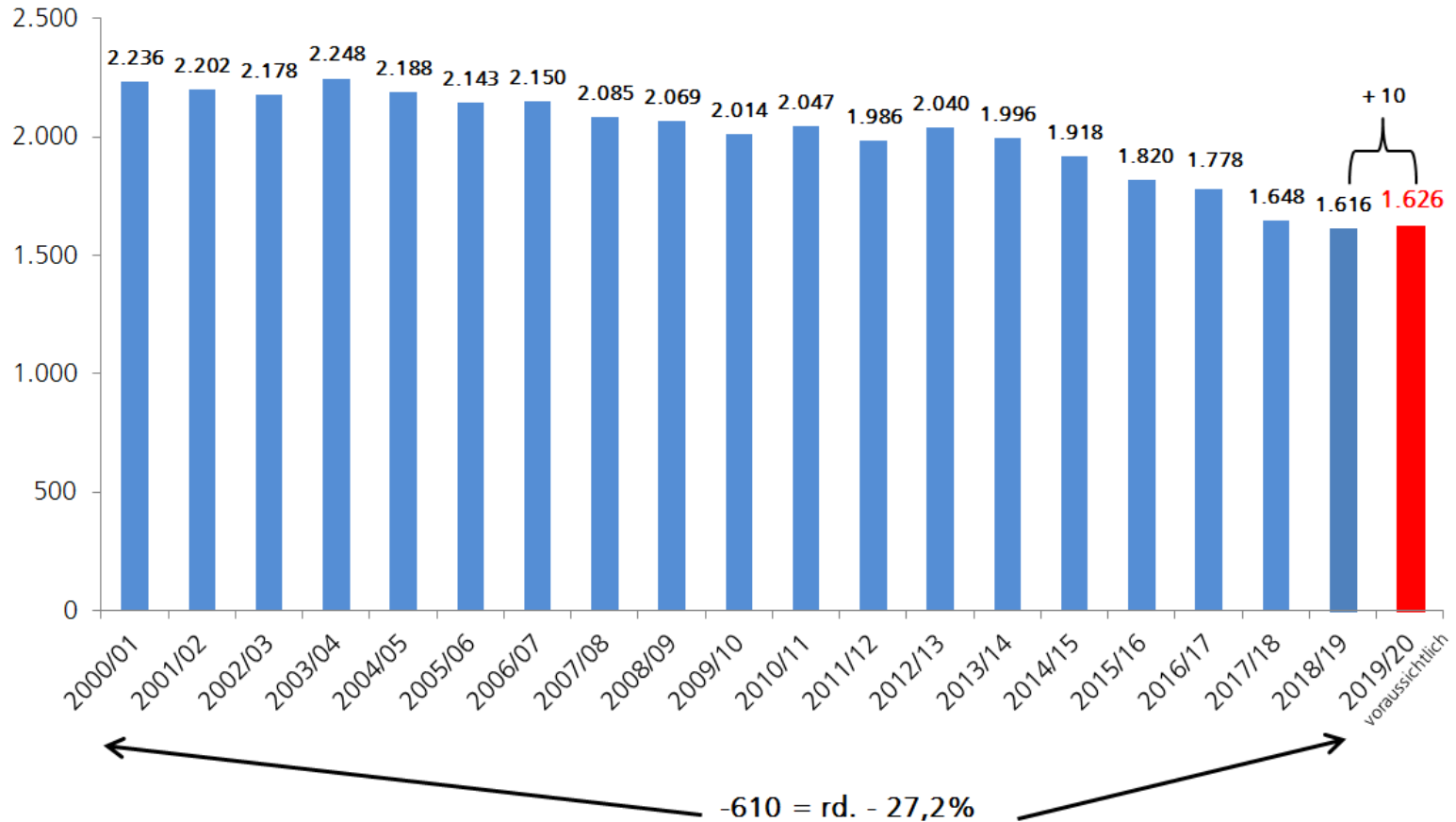
Entwicklung der Schülerzahlen an **Gemeinschaftsschulen** in städtischer Trägerschaft (ohne VKL)

(vorläufige Zahlen)



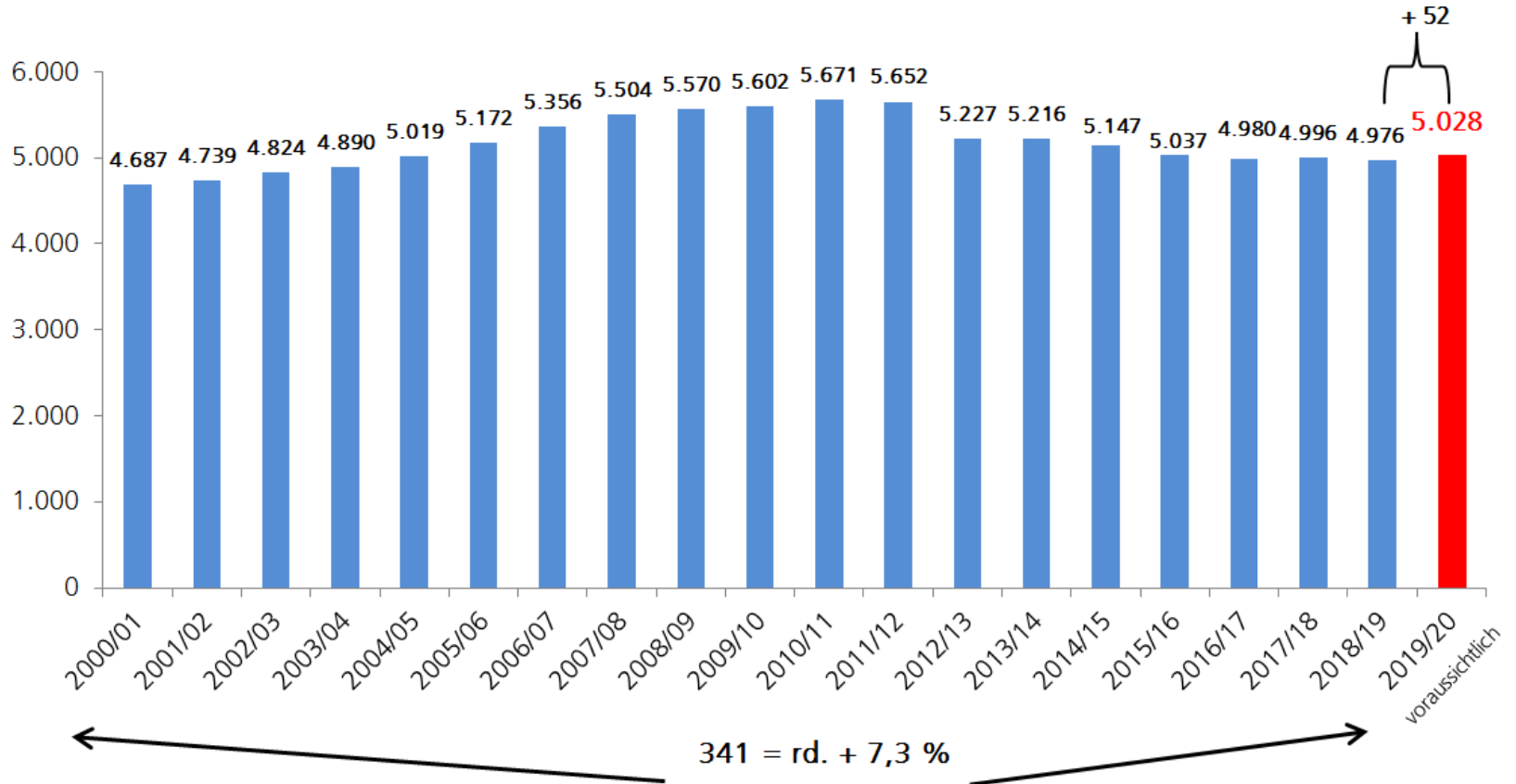
Entwicklung der Schülerzahlen an Realschulen in städtischer Trägerschaft

(vorläufige Zahlen)



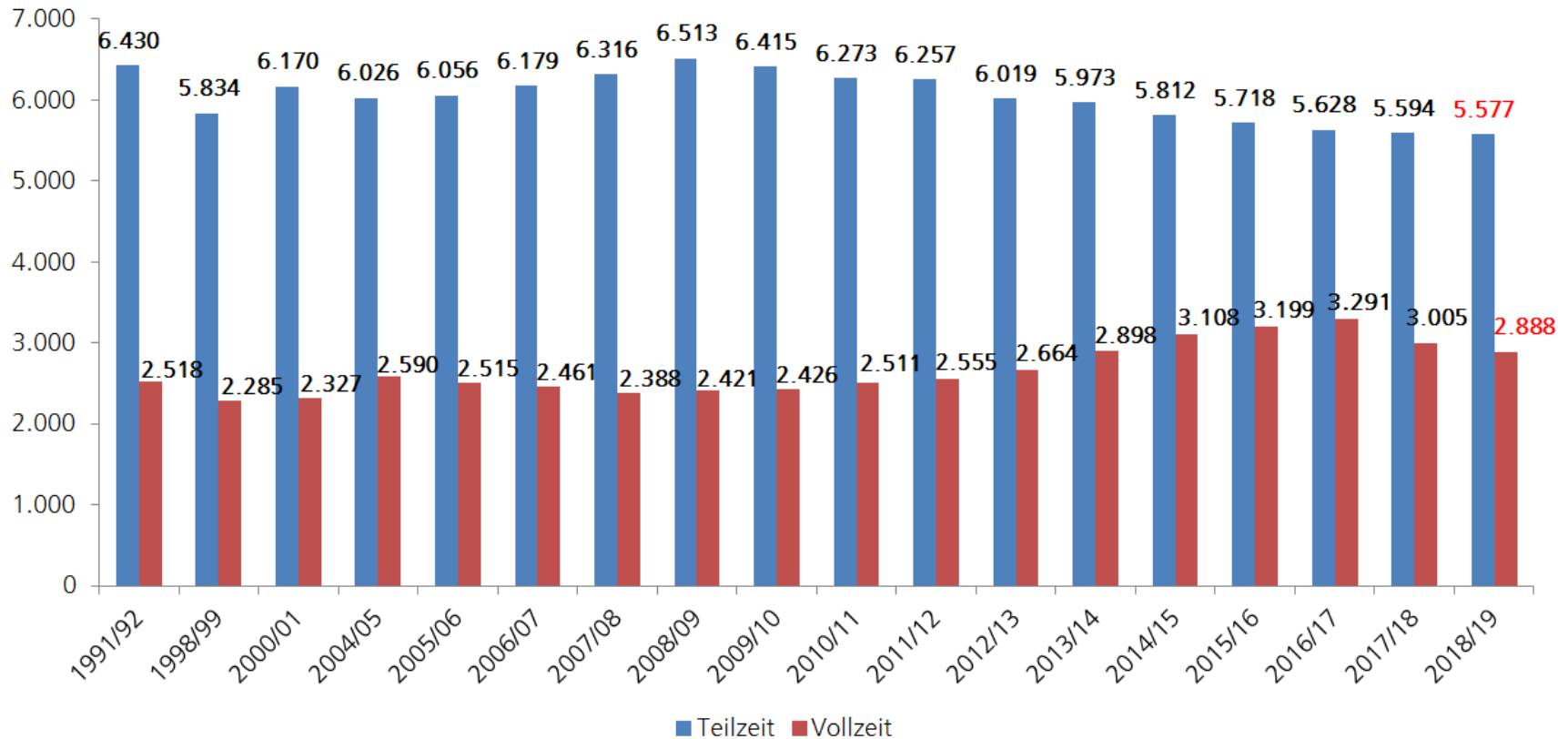
Entwicklung der Schülerzahlen an **Gymnasien** in städtischer Trägerschaft

(vorläufige Zahlen)



Entwicklung der Schülerzahlen **Berufliche Schulen** in städtischer Trägerschaft

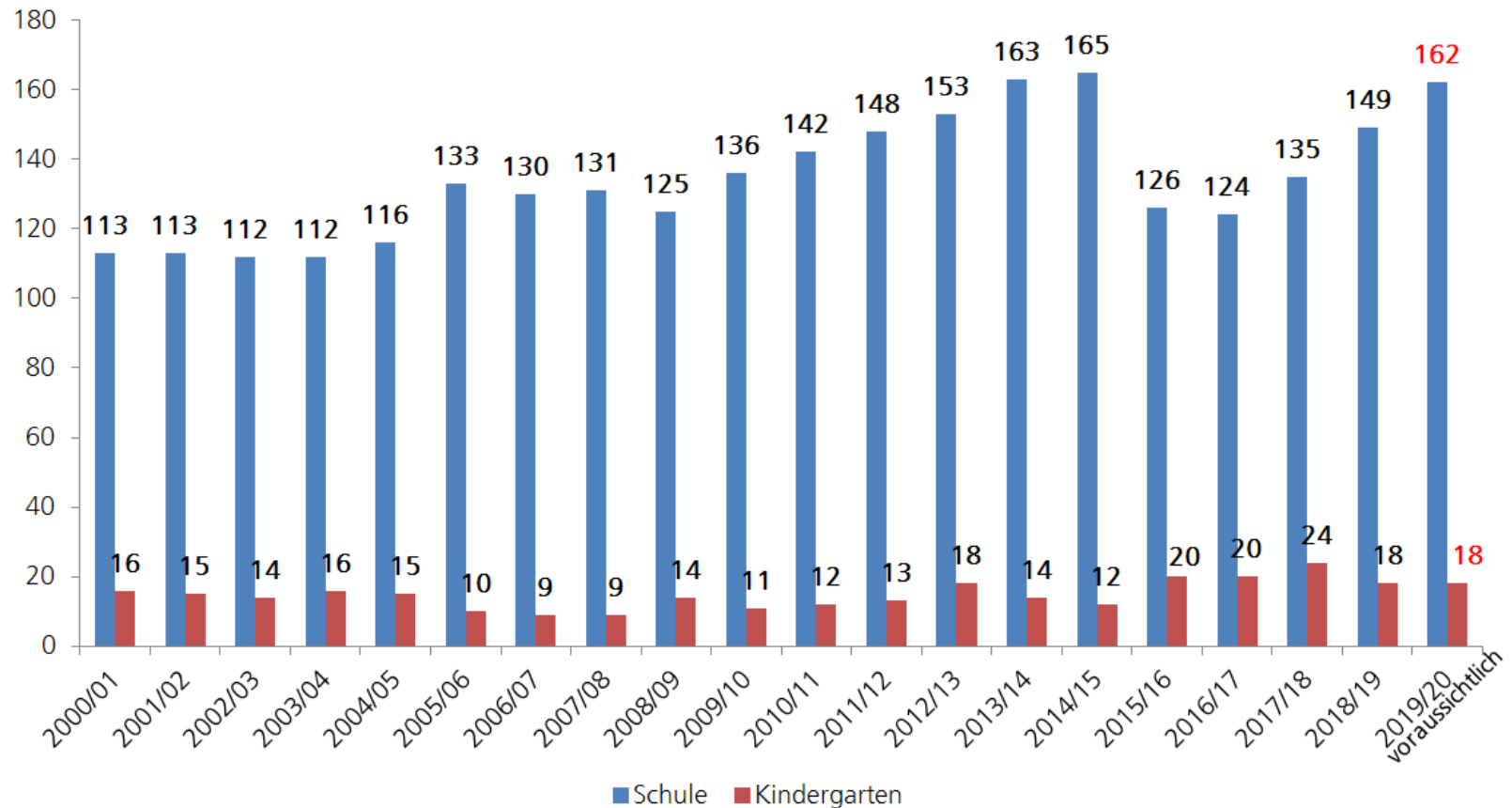
(vorläufige Zahlen)



Rückgang zum Vorjahr Teilzeit: -17

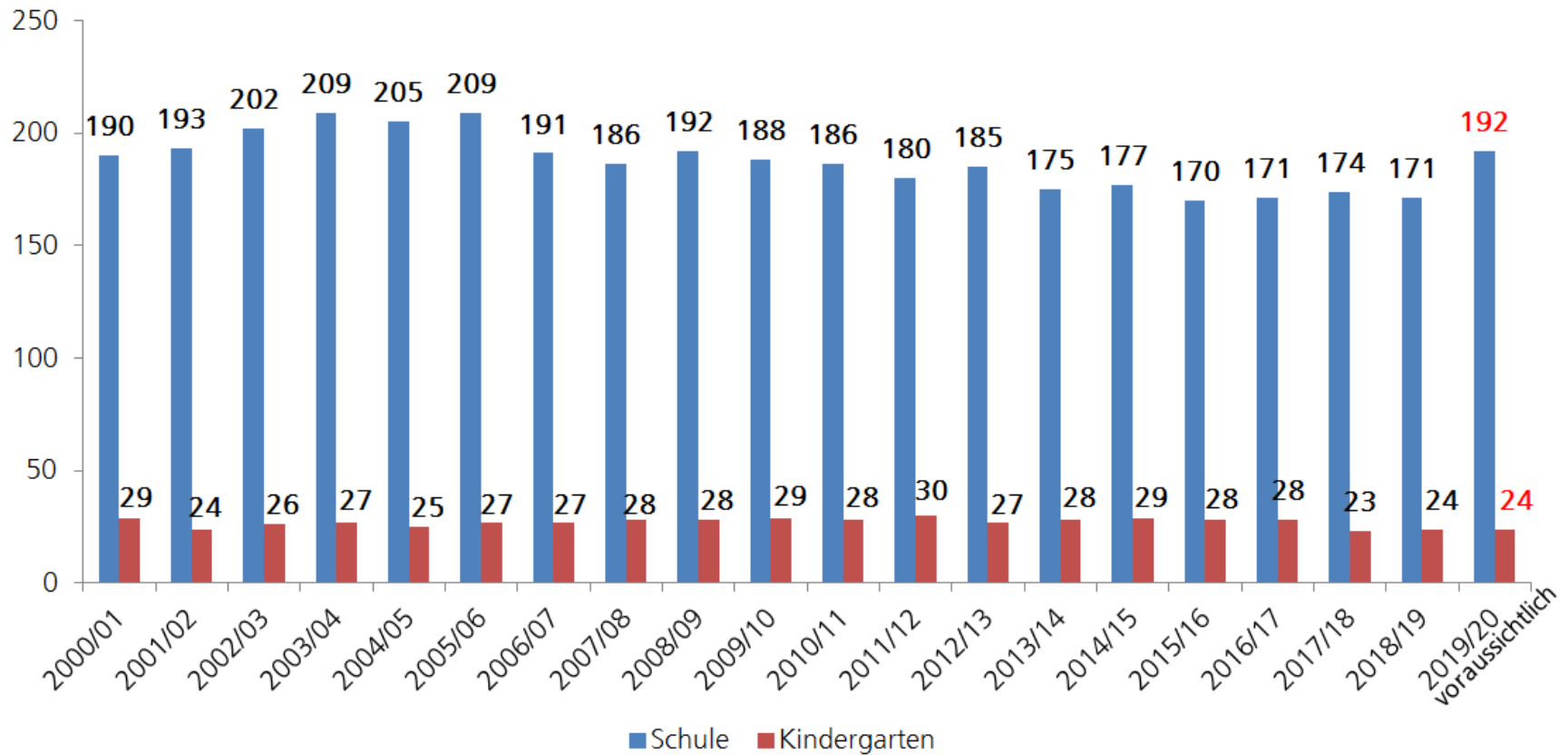
Rückgang zum Vorjahr Vollzeit: -117

Entwicklung der Schülerzahlen **Gustav-Werner-Schule** **und Gustav-Werner-Schulkindergarten** – SBBZ Förderschwerpunkt geistige Entwicklung



Entwicklung der Schülerzahlen

Friedrich-von-Bodelschwingh-Schule und Friedrich-von-Bodelschwingh-Schulkindergarten – SBBZ Förderschwerpunkt körperliche und motorische Entwicklung



Hans-Zulliger-Schule

– SBBZ emotionale und soziale Entwicklung

Einführung einer Sekundarstufe

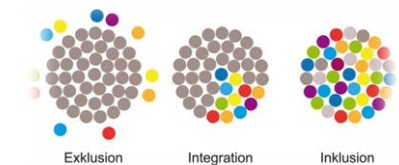
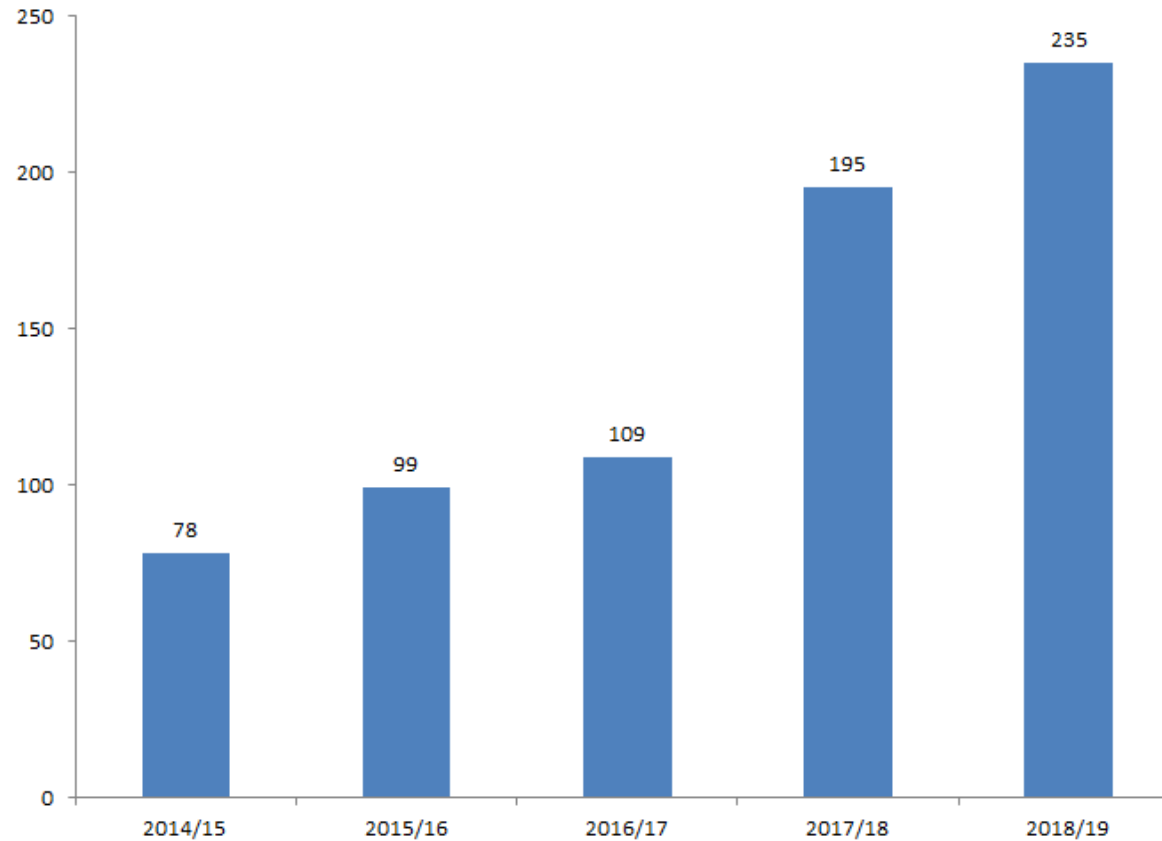
ab SJ 2019/20: Klassenstufe 5

ab SJ 2020/21: Klassenstufe 5 + 6

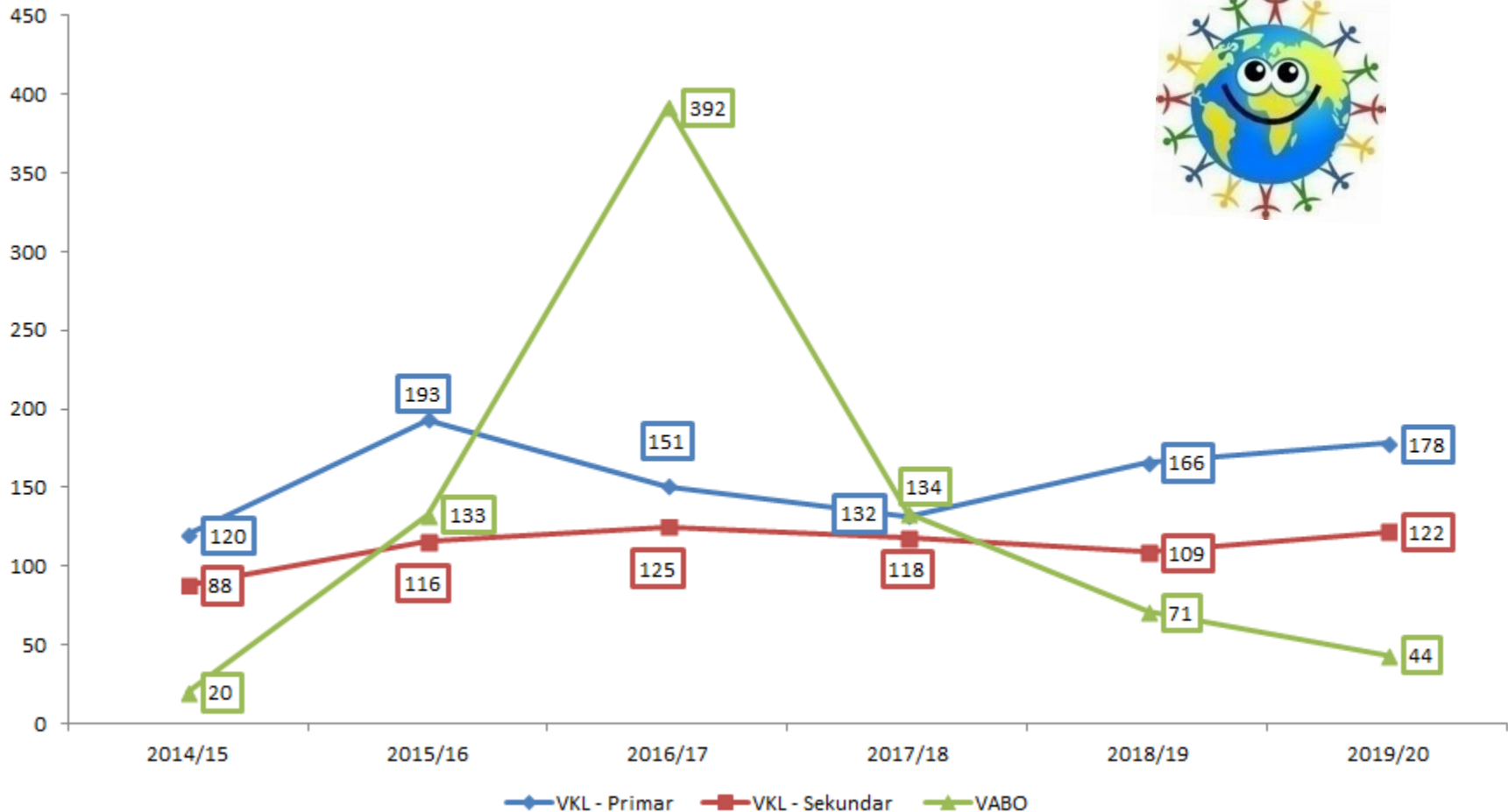


Inklusion

Inklusive Schüler/-innen in städtischer Trägerschaft



Internationale Vorbereitungsklassen und VABO*-Klassen an den beruflichen Schulen



*Vorqualifizierungsjahr Arbeit/Beruf mit Schwerpunkt Erwerb von Deutschkenntnissen.

Aktuelle Projekte bei BS



- Betreuung an weiterführenden Schulen
- Inklusion
- Projekt Mittagstischversorgung
- IT an Schulen

„DigitalPakt Schule“ – Informationen:

- **Circa 8,4 Millionen Euro DigitalPakt-Budget für die Stadt Ulm**
- **Zweck: Ausbau der digitalen Infrastruktur der Schulen in den kommenden fünf Jahren**
- **Förderzeitraum: 2019 bis 2024**
- **Keine Förderung von Support und Betrieb**



Antragsfrist: April 2022; Budgetverwendungsfrist: 2024

Verpflichtend ist ein Medienentwicklungsplan (MEP) für jede Schule

Baumaßnahmen



Schule	Status
Erweiterung Astrid-Lindgren-Schule und Jörg-Syrilin-GS	In Planung
Erweiterung Anna-Essinger-Schulzentrum	In Planung
Neubau Eichenplatz-GS	In Planung
Sanierung Friedrich-List-Schule	In Planung

Weiterer dringender Sanierungs- und Erweiterungsbedarf
Sanierung Anna-Essinger-Schulzentrum
Adalbert-Stifter-GMS / Hans-Multscher-GS / Hans-Zulliger-Schule
Albert-Einstein-Schulzentrum
Gustav-Werner-Schule, SBBZ geistige Entwicklung



Schulentwicklungsplanung

2019 - 2024



