

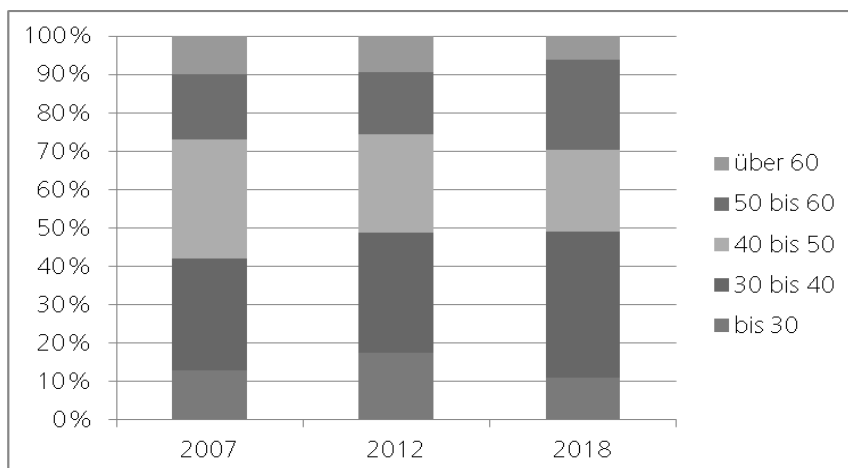
Zahlen des KVJS für die Jahre 2007, 2012 und 2018 für Menschen mit seelischen Behinderungen bzw. psychischen Erkrankungen in Ulm

1. Ambulant Betreutes Wohnen und Betreutes Wohnen in Familien

Entwicklung der Platzzahlen im Betreuten Wohnen in Ulm

	30.06.2007	30.06.2012	30.06.2018
Stadt Ulm	52	74	159

Altersverteilung in %

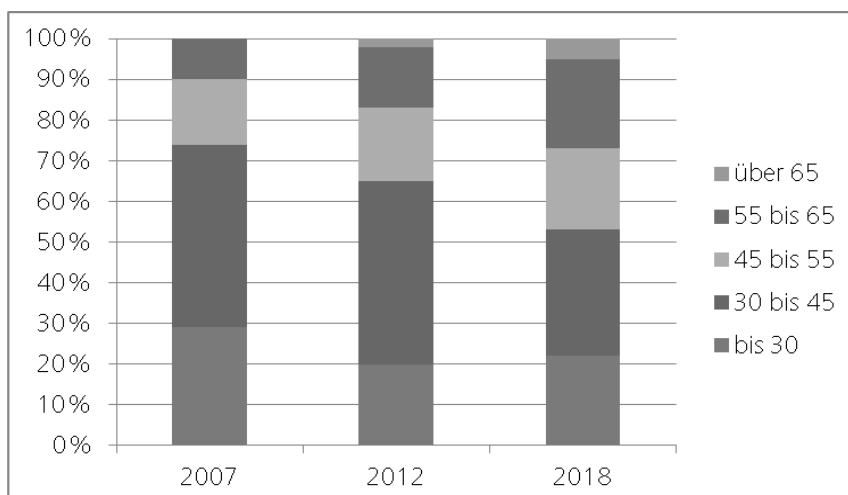


2. Stationäres Wohnen

Entwicklung der Platzzahlen im Stationären Wohnen in Ulm

	30.06.2007	30.06.2012	30.06.2018
Stadt Ulm	49	49	51

Altersverteilung in %

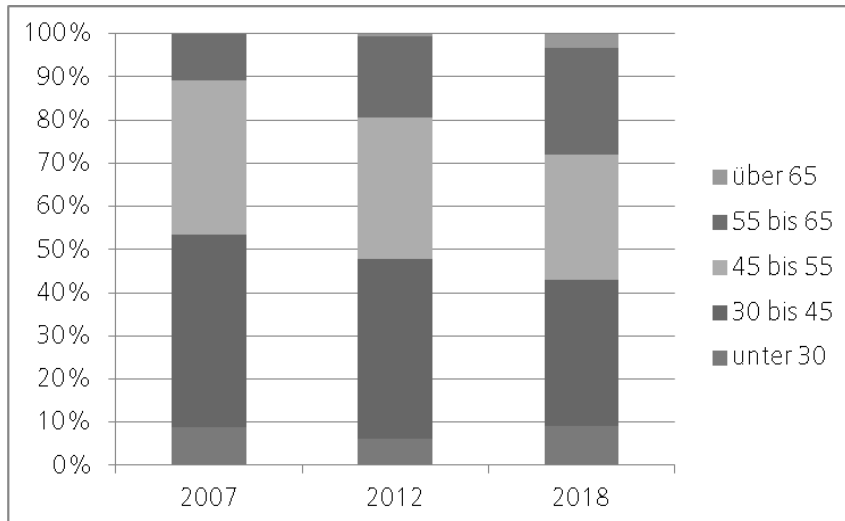


3. Werkstatt

Entwicklung der Platzzahlen in der Werkstatt in Ulm

	30.06.2007	30.06.2012	30.06.2018
Stadt Ulm	166	195	175
davon Kostenträger Stadt Ulm	46%	45%	42%

Altersverteilung in %



4. Tagesstrukturierung und Förderung

Entwicklung der Platzzahlen in Tagesstrukturierung und Förderung in Ulm

	30.06.2007	30.06.2012	30.06.2018
Stadt Ulm	33	31	40

Altersverteilung in %

