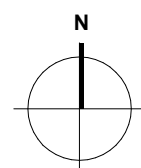


Planungsbereich

Planbereich	Plan Nr.
123	39

Stadt Ulm Stadtteil Safranberg
Bebauungsplan "Leimgrubenweg"

- Übersichtsplan -



Maßstab 1 : 5000
 Stand 02.03.2020

Bearbeitung:
 Büro für Stadtplanung
 Zint & Häußler GmbH