

Schulerraumweiterung  
Albert-Einstein-Schulzentrum  
in Containerbauweise

ANGEBOTSPLANUNG  
**LAGEPLAN**

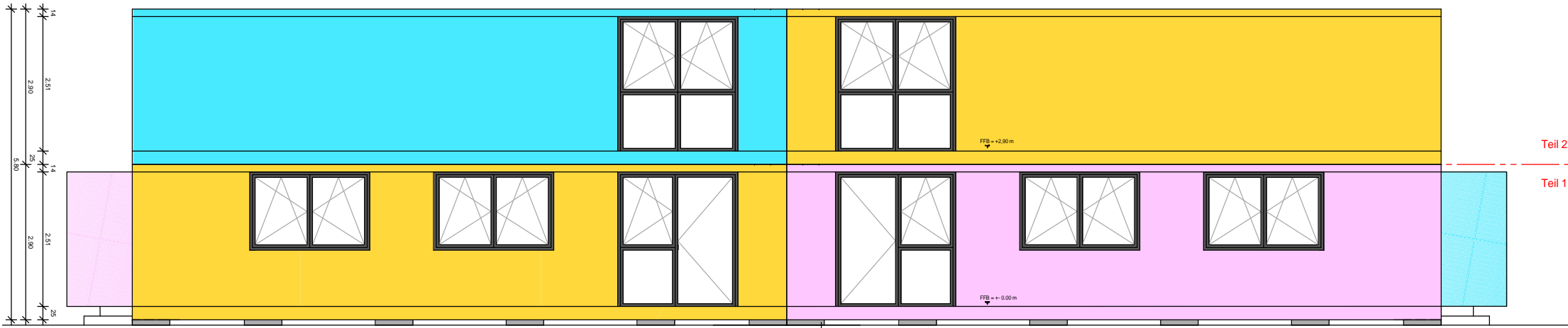
1 | 1000 26.01.2021  
**Plannummer 000**

Stadt Ulm  
Zentrales Gebäudemanagement  
Yvonne Guter  
0731 161 6544

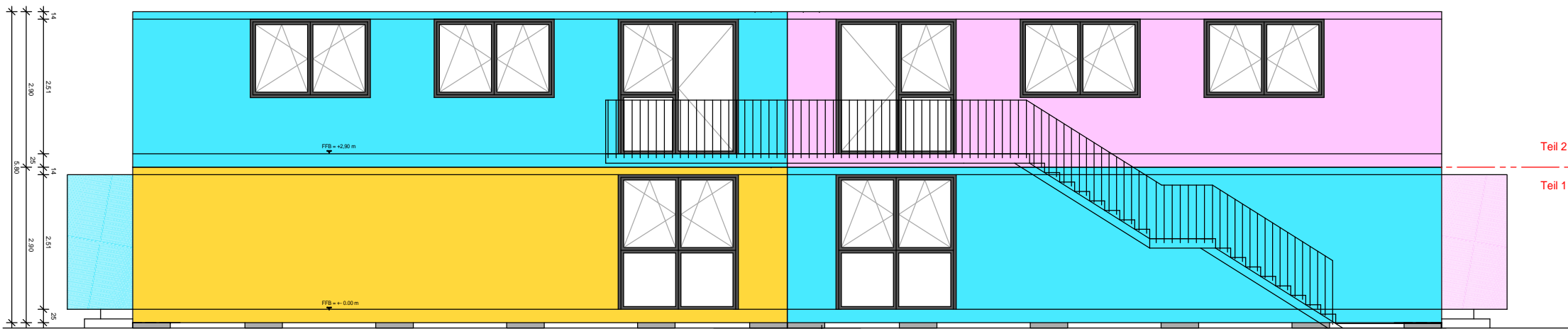
**VORABZUG**



Ansicht Nord vom Pausenhof



Ansicht Süd



Fußtreppe  
Beton-Fußbodenplatten  
nach stat. Einbaueing.  
d=mind. 10 cm, 70 x 70

Fußtreppe  
Beton-Fußbodenplatten  
nach stat. Einbaueing.  
d=mind. 10 cm, 70 x 70

Schulerraumweiterung  
Albert-Einstein-Schulzentrum  
in Containerbauweise

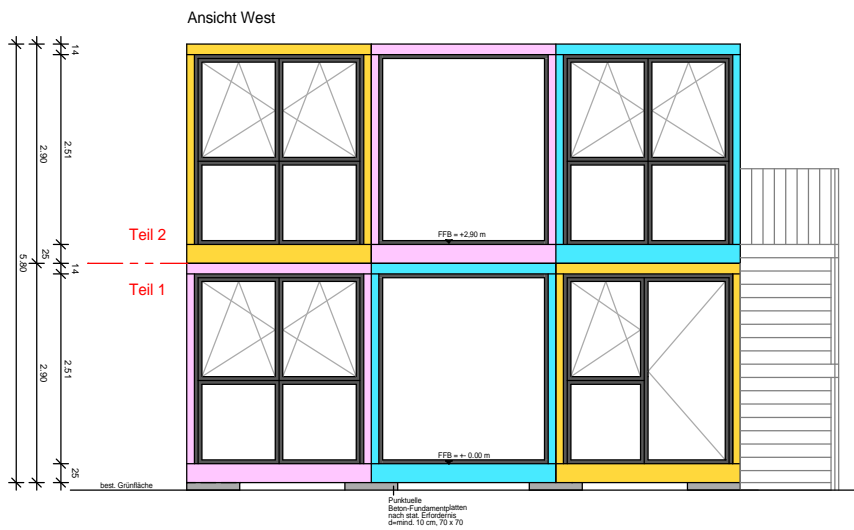
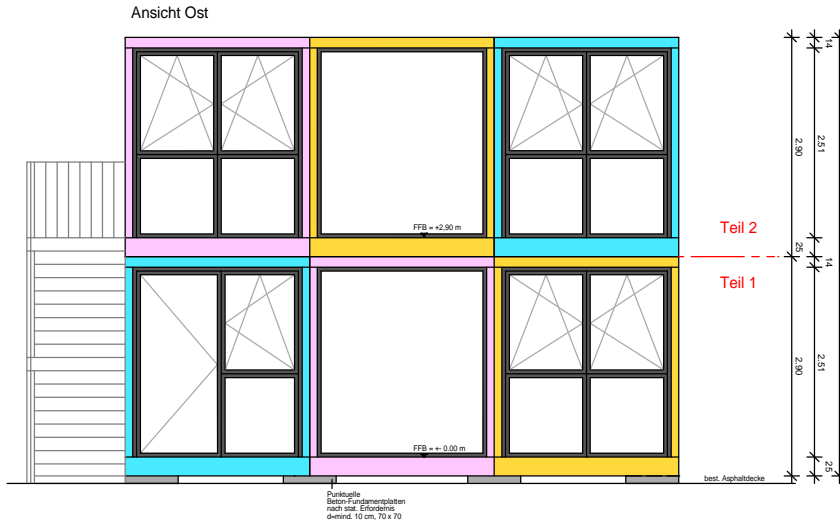
ANGEBOTSPLANUNG  
ANSICHTEN Nord und Süd

1 | 100 26.01.2021  
Plannummer 102

Stadt Ulm  
Zentrales Gebäudemanagement  
Yvonne Guter  
0731 161 6544

pflüger.wittmann  
**TATKRAFT**  
architektur.bau.kultur

VORBEZUG



Schulerraumerweiterung  
Albert-Einstein-Schulzentrum  
in Containerbauweise

ANGEBOTSPLANUNG  
**ANSICHTEN West und ost**

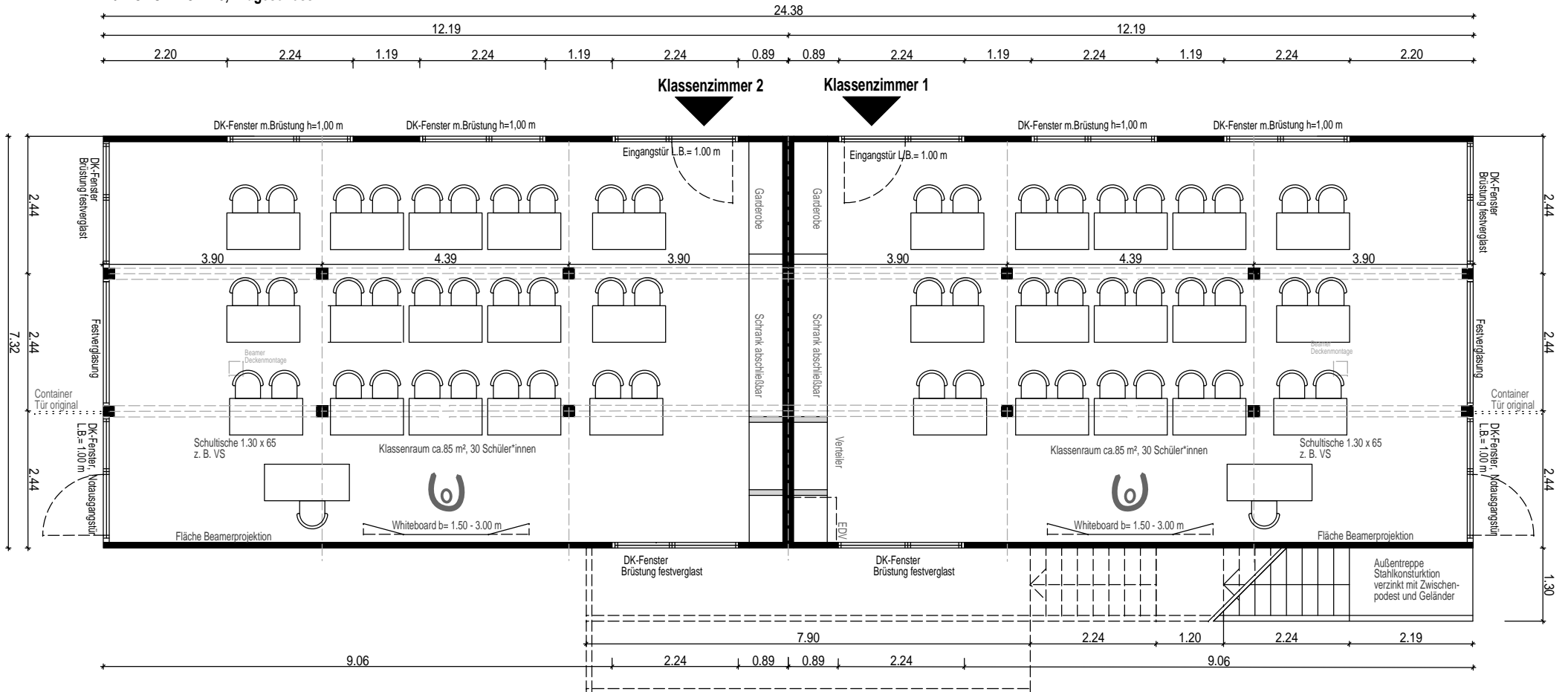
1 | 100 26.01.2021  
**Plannummer 103**

Stadt Ulm  
Zentrales Gebäudemanagement  
Yvonne Guter  
0731 161 6544

plüger.wittmann  
**TATKRAFT**  
architektur.bau.kultur

**VORABZUG**

6 MODULE CW 40, Erdgeschoss



Schulerraumweiterung  
Albert-Einstein-Schulzentrum  
in Containerbauweise

ANGEBOTSPLANUNG  
GRUNDRISS ERDGESCHOSS

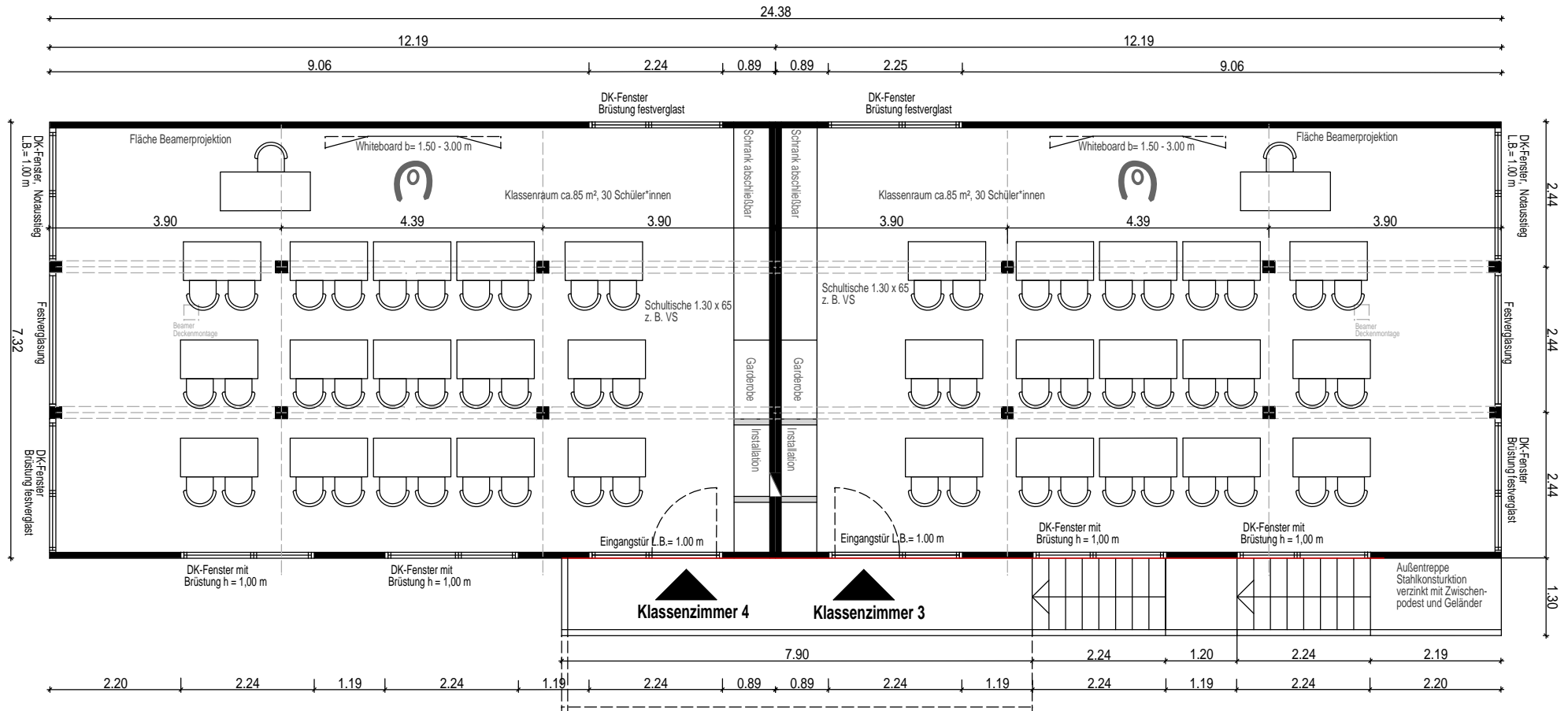
1 | 100 26.01.2021  
Plannummer 100

Stadt Ulm  
Zentrales Gebäudemanagement  
Yvonne Guter  
0731 161 6544

pflüger.wittmann  
**TATKRAFT**  
architektur.bau.kultur

VORABZUG

6 MODULE CW 40, 1. Obergeschoss



Mögliche Erweiterungsfläche  
zwei bis vier Klassenräume

Schulerraumweiterung  
Albert-Einstein-Schulzentrum  
in Containerbauweise

ANGEBOTSPLANUNG  
GRUNDRISS OBERGESCHOSS

1 | 100 26.01.2021  
Plannummer 101

Stadt Ulm  
Zentrales Gebäudemanagement  
Yvonne Guter  
0731 161 6544

**VORABZUG**  
**TATKRAFT**  
architektur.bau.kultur