

Anlage 5.1 zu GD 239/21

BSG Aufbau eG

Wohnen im Klosterhof 12  
Ulm-Söflingen

eberhard gross architekt

Lageplan

M 1:500

16.09.2021



Anlage 5.2 zu GD 239/21

BSG Aufbau eG

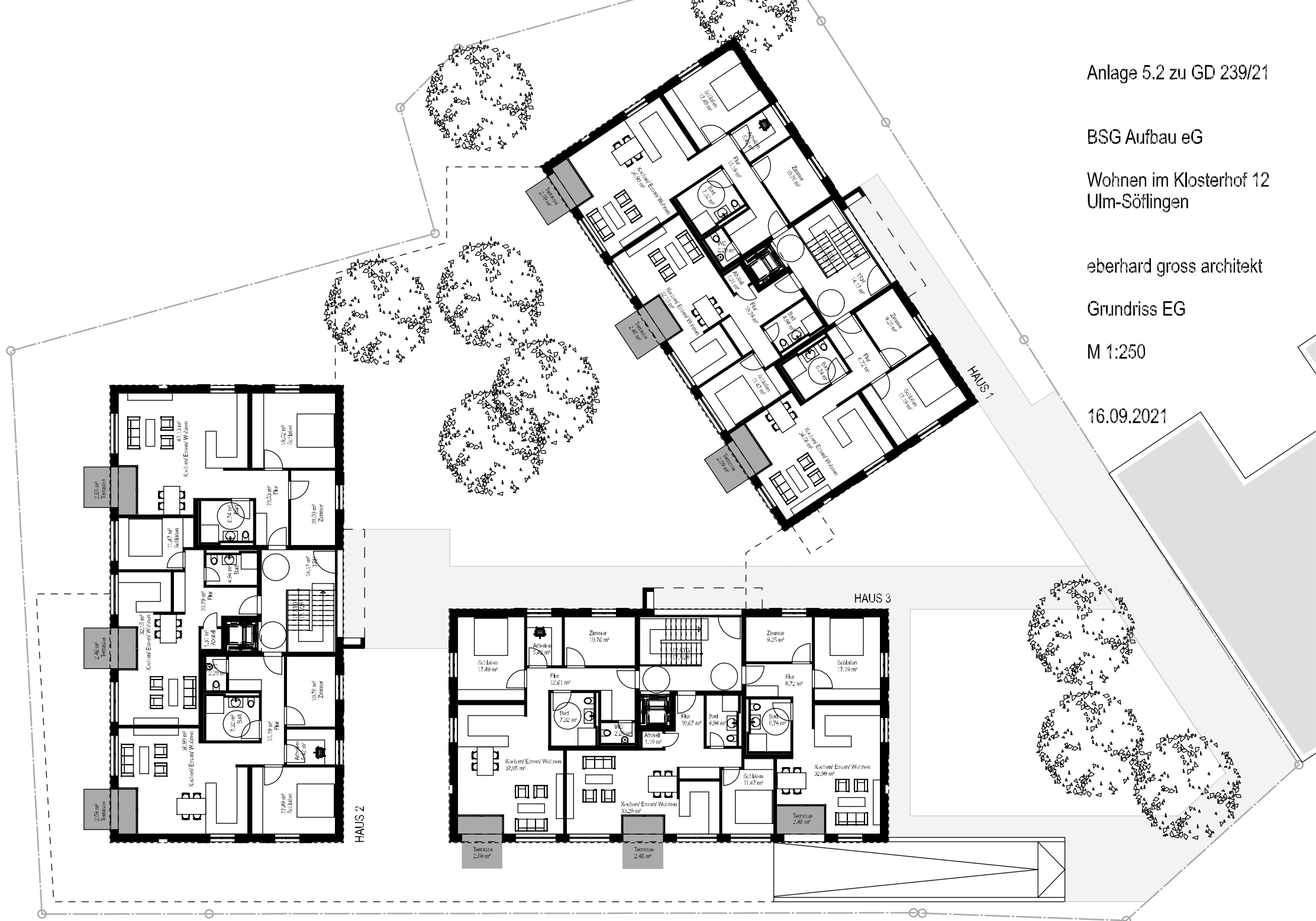
Wohnen im Klosterhof 12  
Ulm-Söflingen

eberhard gross architekt

Grundriss EG

M 1:250

16.09.2021



Anlage 5.3 zu GD 239/21

BSG Aufbau eG

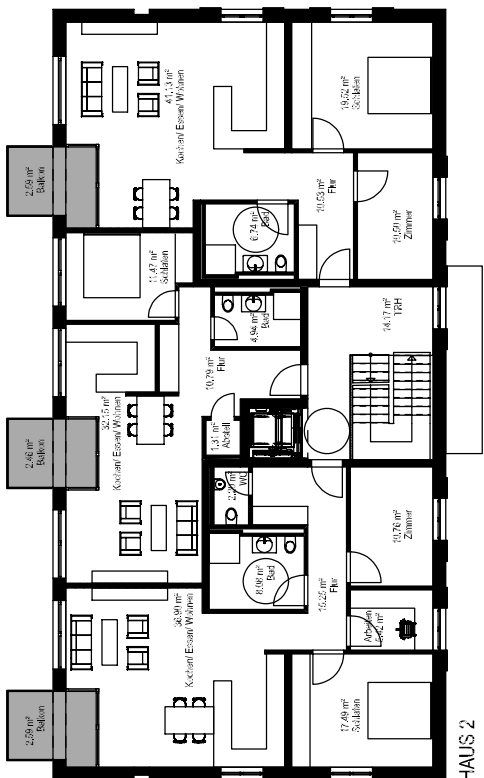
Wohnen im Klosterhof 12  
Ulm-Söflingen

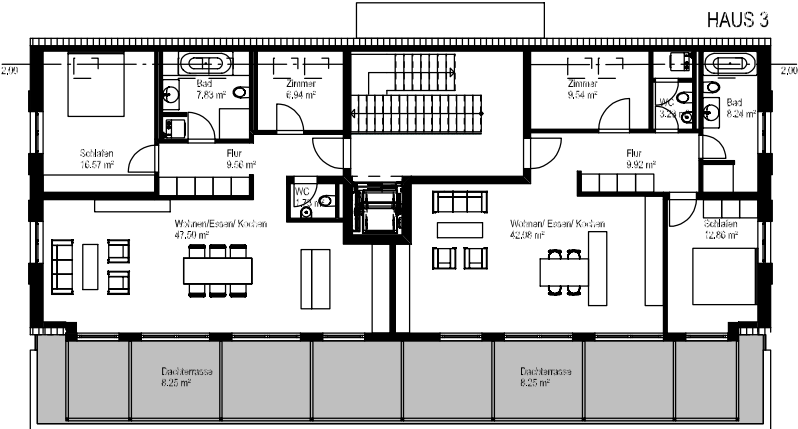
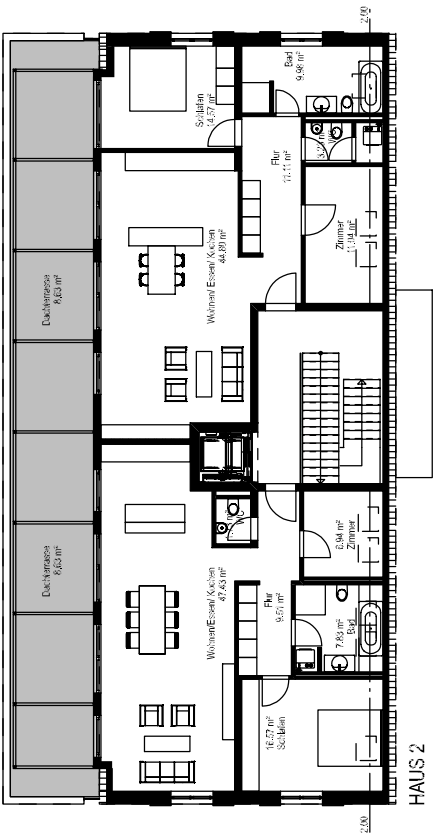
eberhard gross architekt

Grundriss OG 1

M 1:250

16.09.2021





Anlage 5.5 zu GD 239/21

BSG Aufbau eG

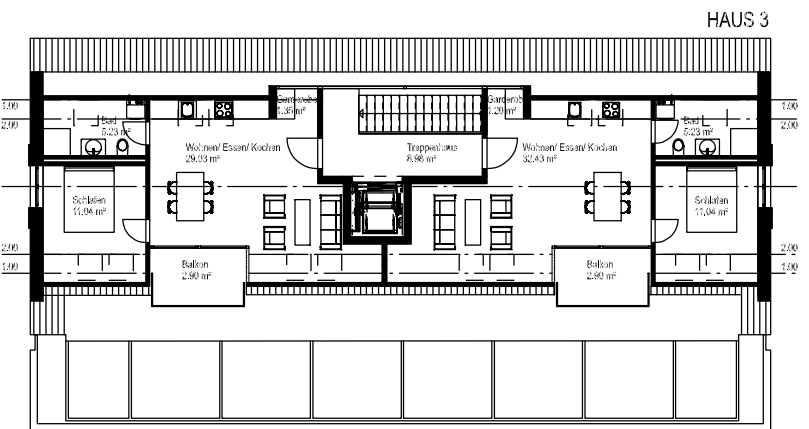
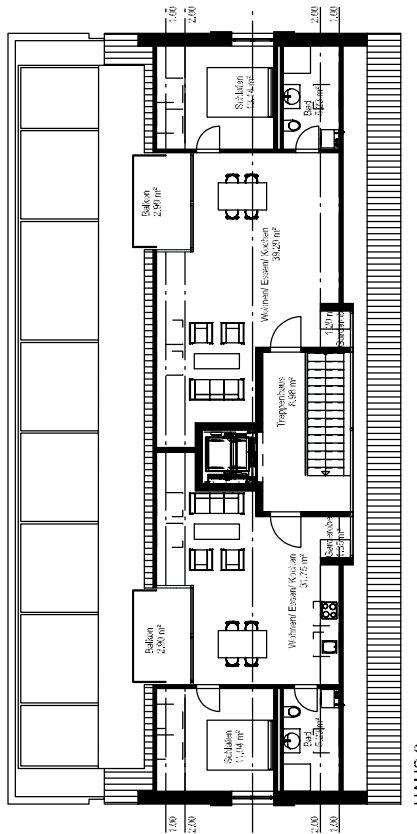
Wohnen im Klosterhof 12  
Ulm-Söflingen

eberhard gross architekt

Grundriss DG 2

M 1:250

16.09.2021



HAUS 2

HAUS 3

Anlage 5.6 zu GD 239/21

BSG Aufbau eG

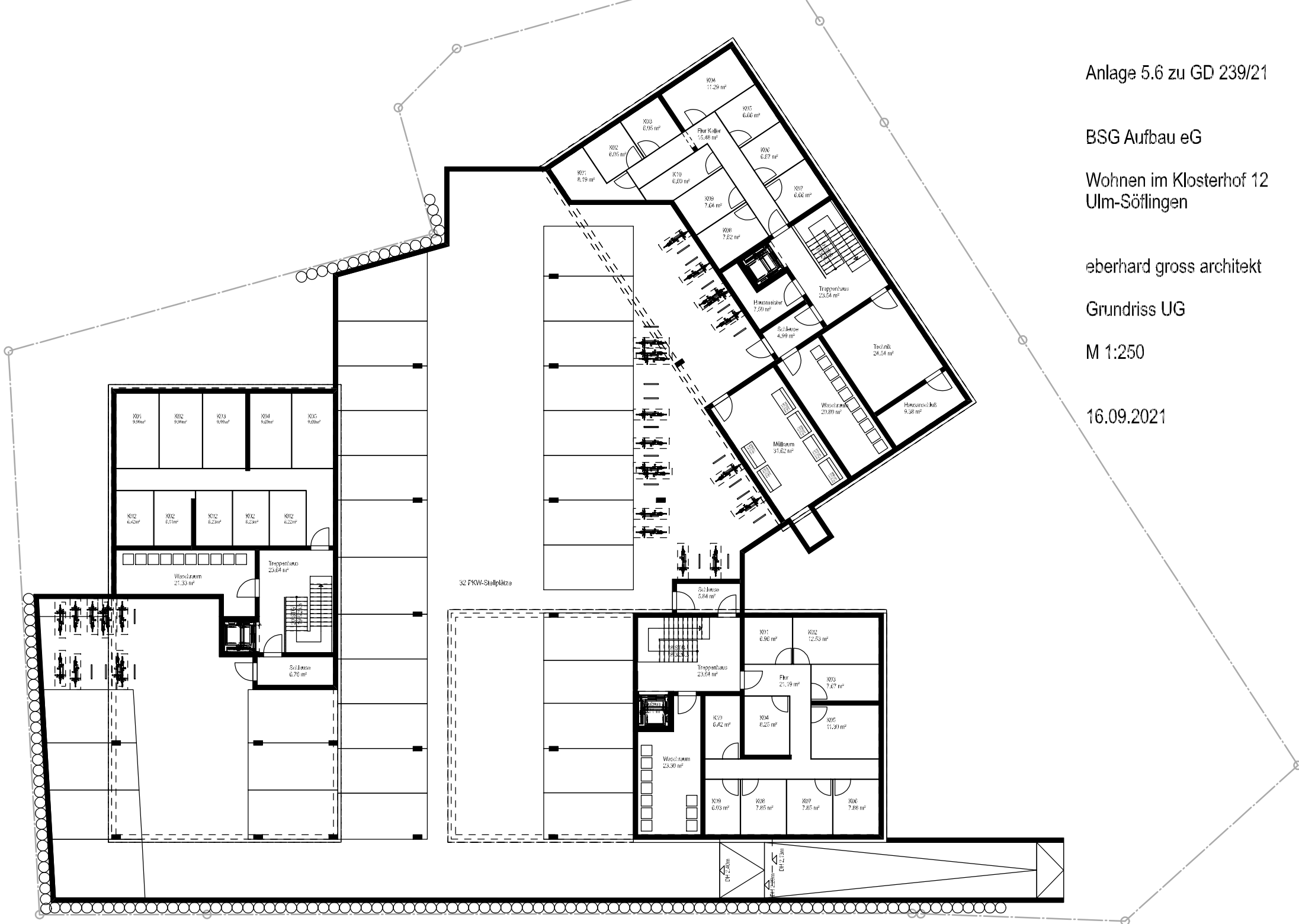
Wohnen im Klosterhof 12  
Ulm-Söflingen

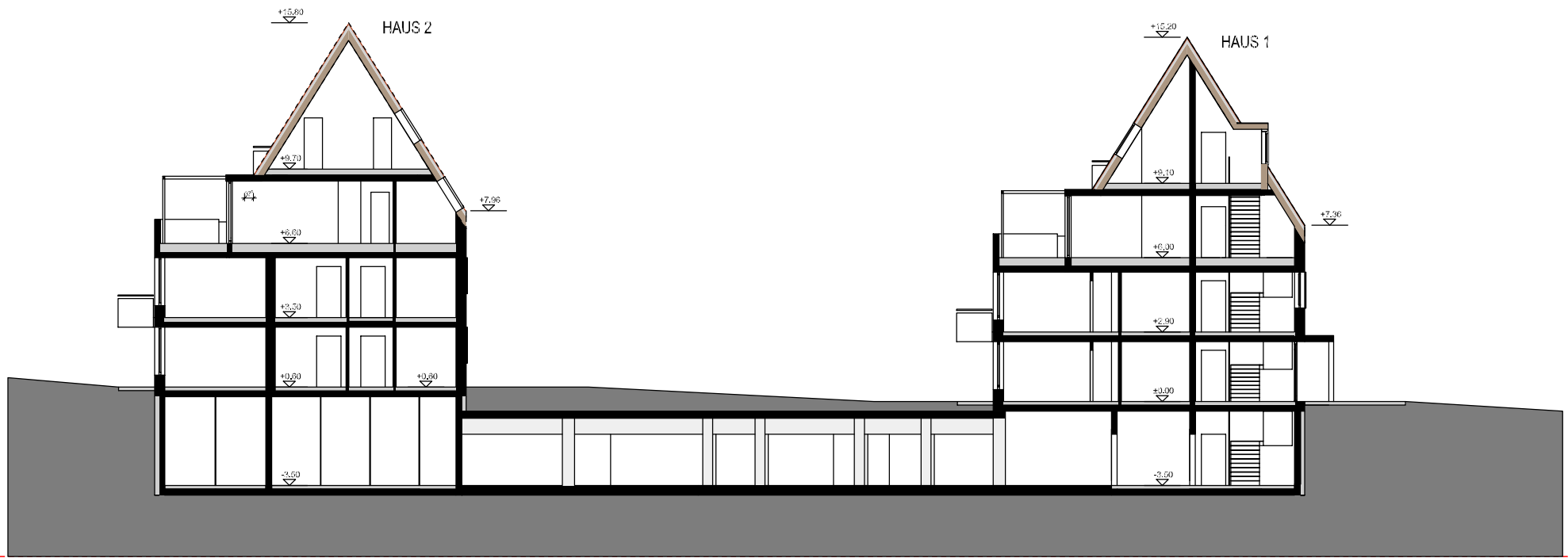
eberhard gross architekt

Grundriss UG

M 1:250

16.09.2021





Anlage 5.7 zu GD 239/21

16.09.2021

BSG Aufbau eG

Wohnen im Klosterhof 12  
Ulm-Söflingen

eberhard gross architekt

Schnitt  
M 1:250



Haus 2

Haus 3

Haus 1

ehemaliges Amtshaus

Anlage 5.8 zu GD 239/21

16.09.2021

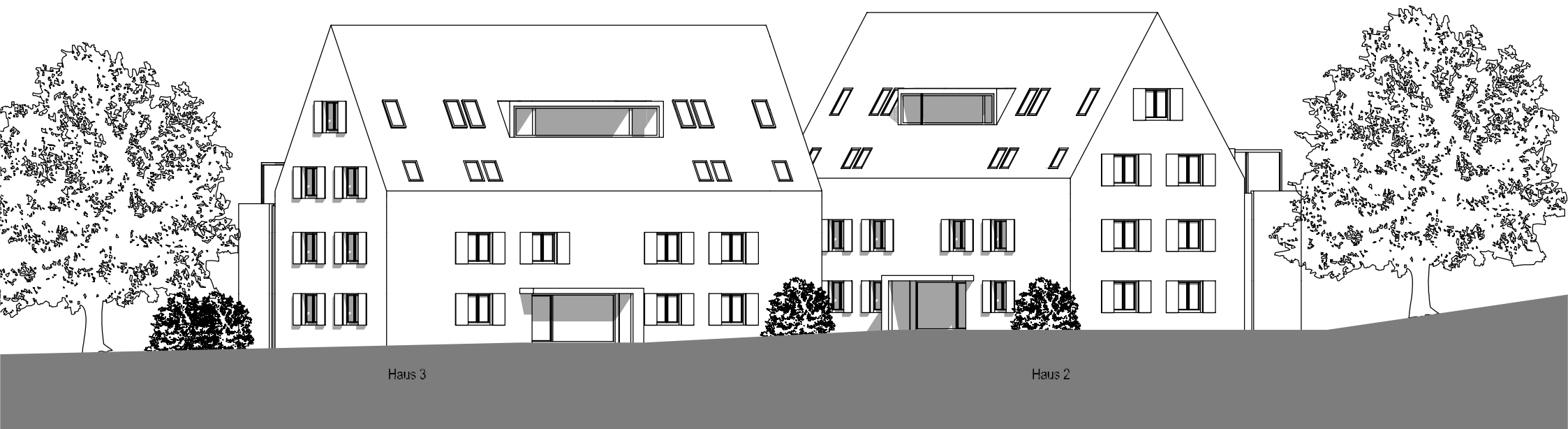
BSG Aufbau eG

Wohnen im Klosterhof 12  
Ulm-Söflingen

eberhard gross architekt

Ansicht Südost  
M 1:250





Haus 3

Haus 2

Anlage 5.9 zu GD 239/21

16.09.2021

BSG Aufbau eG

Wohnen im Klosterhof 12  
Ulm-Söflingen

eberhard gross architekt

Ansicht Nord - Hofseite  
M 1:250



Anlage 5.10 zu GD 239/21

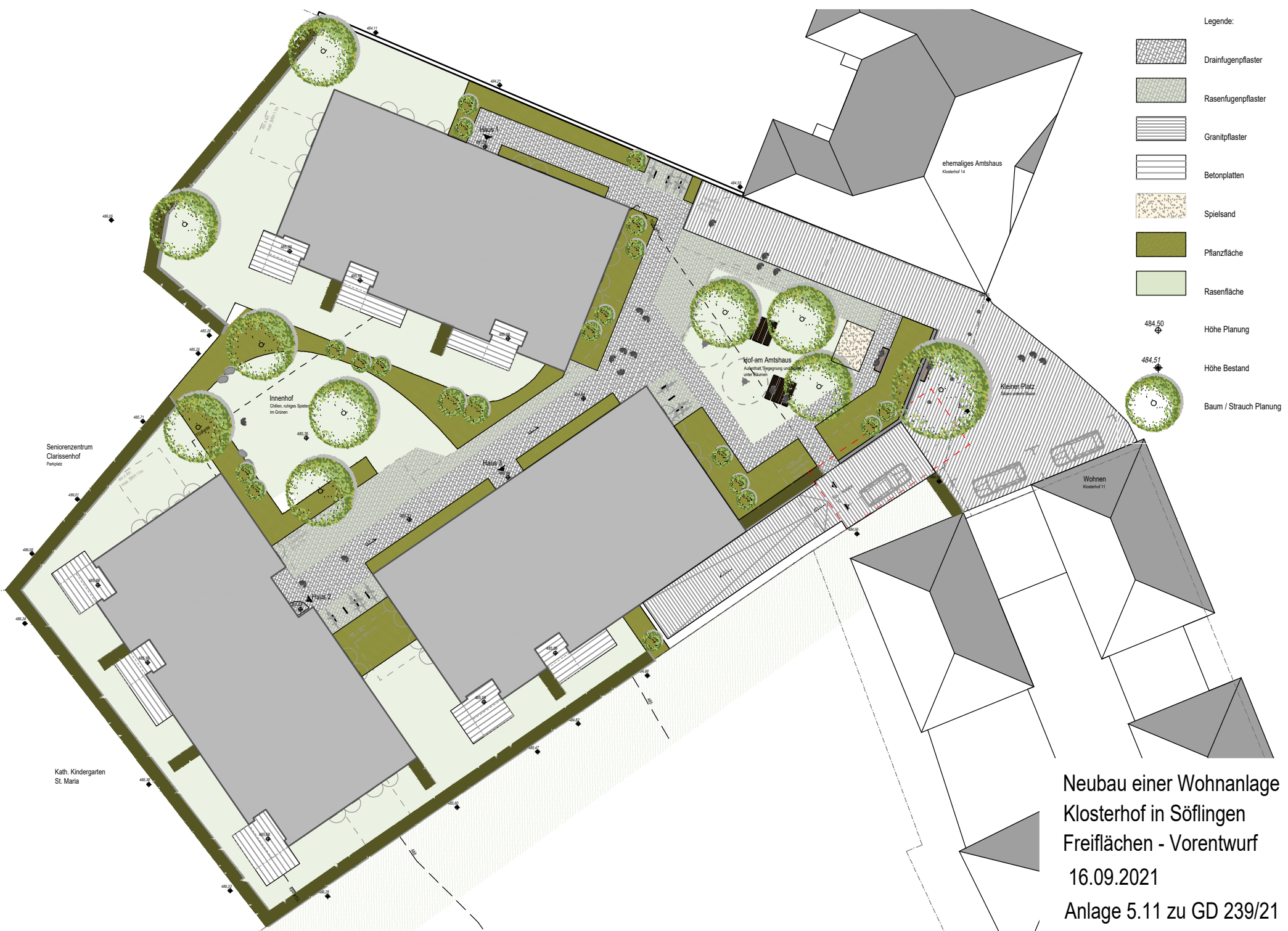
16.09.2021

BSG Aufbau eG

Wohnen im Klosterhof 12  
Ulm-Söflingen

eberhard gross architekt

Ansicht Südost - von Klosterhof  
M 1:250



Legende:

-  Drainfugenpflaster
-  Rasenfugenpflaster
-  Granitpflaster
-  Betonplatten
-  Spielsand
-  Pflanzfläche
-  Rasenfläche
-  Höhe Planung
-  Höhe Bestand
-  Baum / Strauch Planung

Neubau einer Wohnanlage  
 Klosterhof in Söflingen  
 Freiflächen - Vorentwurf  
 16.09.2021  
 Anlage 5.11 zu GD 239/21