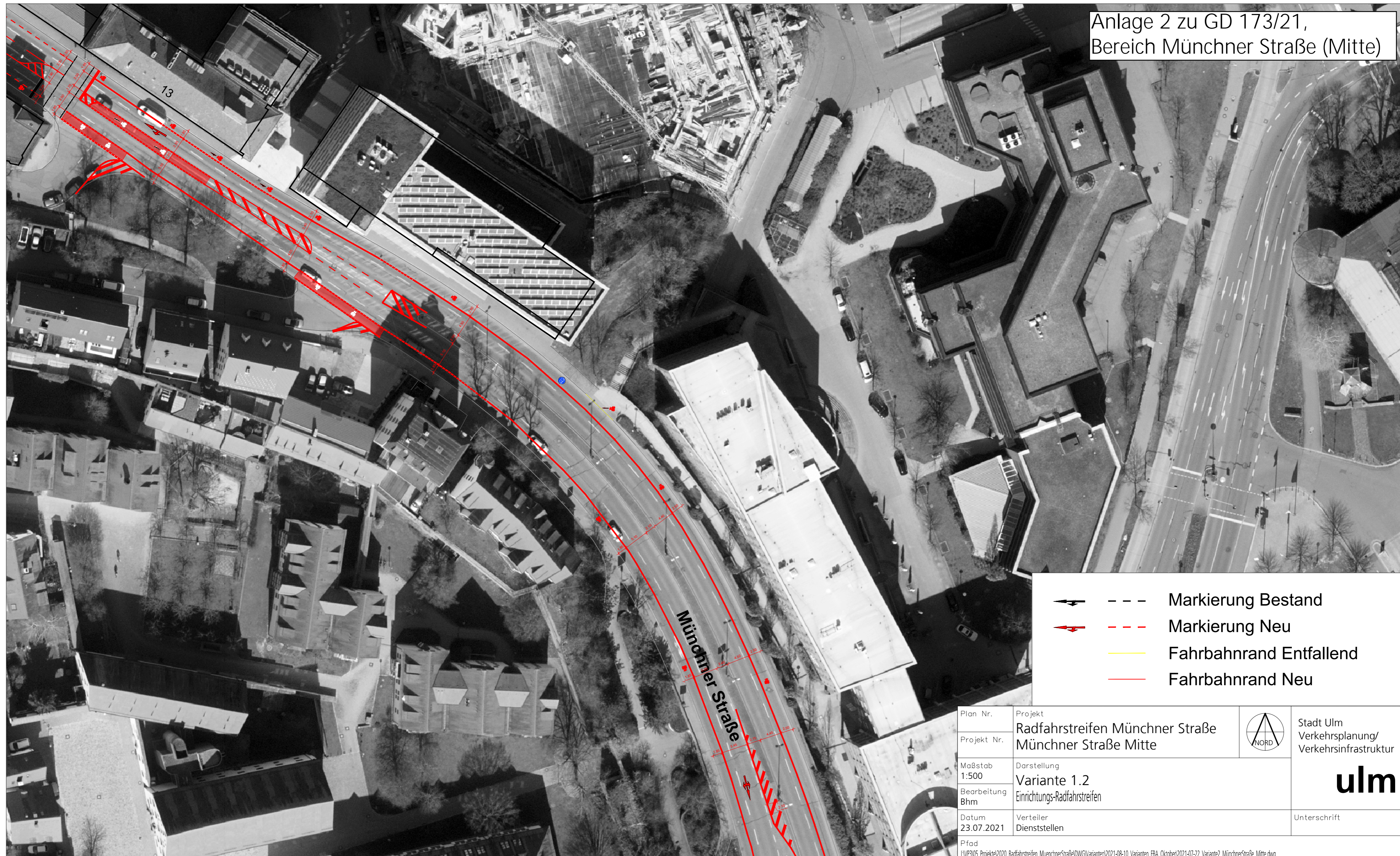







Anlage 2 zu GD 173/21,
Bereich Münchner Straße (Mitte)



-  - - - Markierung Bestand
-  - - - Markierung Neu
-  Fahrbahnrand Entfallend
-  Fahrbahnrand Neu

Plan Nr.	Projekt	 NORD	Stadt Ulm Verkehrsplanung/ Verkehrsinfrastruktur
Projekt Nr.	Radfahrstreifen Münchner Straße Münchner Straße Mitte		
Maßstab 1:500	Darstellung Variante 1.2		
Bearbeitung Bhm	Einrichtungs-Radfahrstreifen		
Datum 23.07.2021	Verteiler Dienststellen	Unterschrift	
Pfad J:\WP3\05_Projekte\2020_Radfahrstreifen_MuenchnerStrabe\DWG\Varianten\2021-08-10_Varianten_FBA_Oktober\2021-07-22_Variante2_MuendnerStrabe_Mitte.dwg			