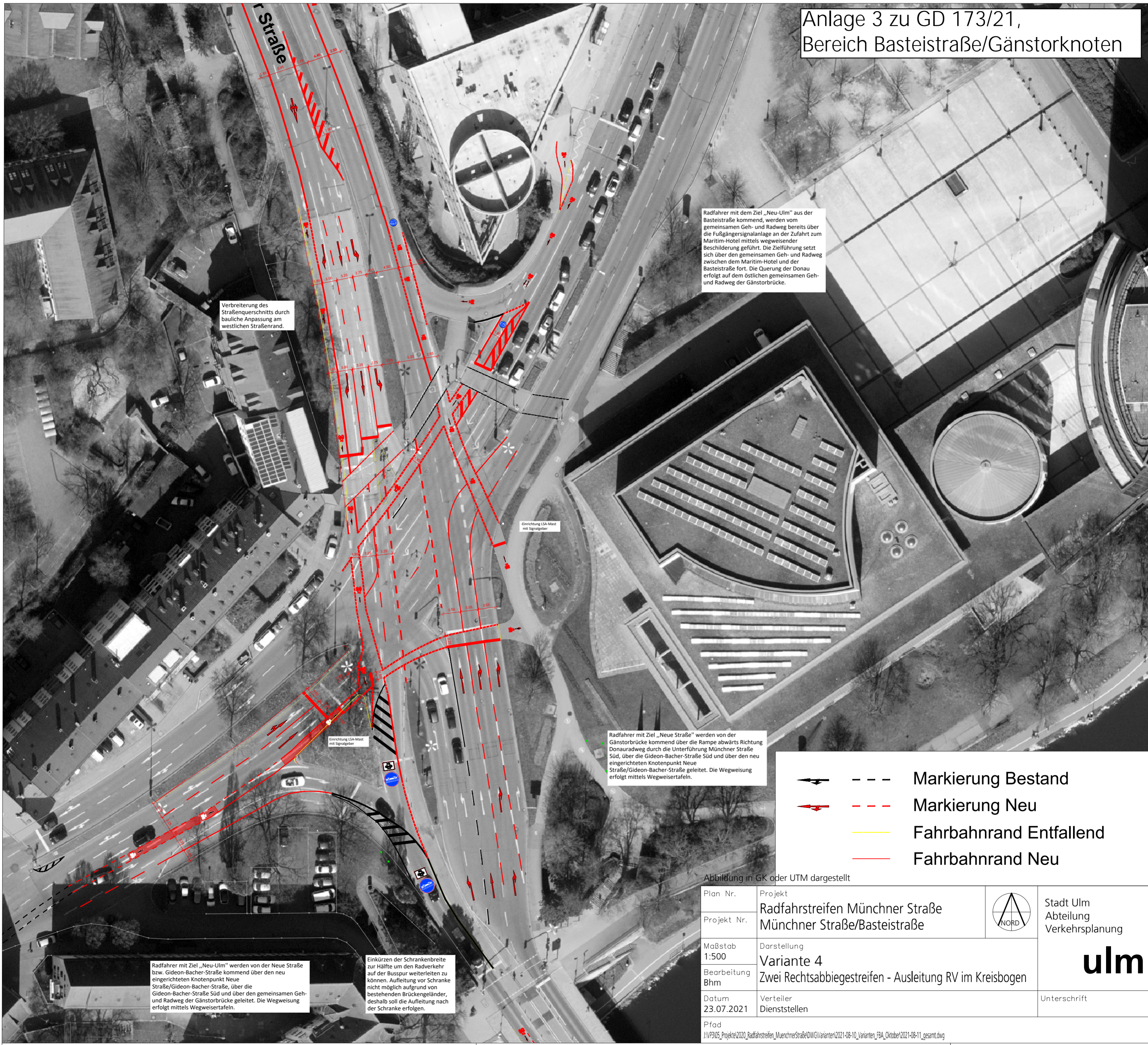


Anlage 3 zu GD 173/21,
Bereich Basteistraße/Gänstorknoten



Verbreiterung des Straßenquerschnitts durch bauliche Anpassung am westlichen Straßenrand.

Radfahrer mit dem Ziel „Neu-Ulm“ aus der Basteistraße kommend, werden vom gemeinsamen Geh- und Radweg bereits über die Fußgängersignalanlage an der Zufahrt zum Maritim-Hotel mittels wegweisender Beschilderung geführt. Die Zielführung setzt sich über den gemeinsamen Geh- und Radweg zwischen dem Maritim-Hotel und der Basteistraße fort. Die Querung der Donau erfolgt auf dem östlichen gemeinsamen Geh- und Radweg der Gänstorbrücke.

Einrichtung LSA-Mast mit Signalgeber

Einrichtung LSA-Mast mit Signalgeber

Radfahrer mit Ziel „Neue Straße“ werden von der Gänstorbrücke kommend über die Rampe abwärts Richtung Donauradweg durch die Unterführung Münchner Straße Süd, über die Gideon-Bacher-Straße Süd und über den neu eingerichteten Knotenpunkt Neue Straße/Gideon-Bacher-Straße geleitet. Die Wegweisung erfolgt mittels Wegweiser tafeln.

Radfahrer mit Ziel „Neu-Ulm“ werden von der Neue Straße bzw. Gideon-Bacher-Straße kommend über den neu eingerichteten Knotenpunkt Neue Straße/Gideon-Bacher-Straße, über die Gideon-Bacher-Straße Süd und über den gemeinsamen Geh- und Radweg der Gänstorbrücke geleitet. Die Wegweisung erfolgt mittels Wegweiser tafeln.

Einkürzen der Schrankenbreite zur Hälfte um den Radverkehr auf der Busspur weiterleiten zu können. Aufleitung vor Schranke nicht möglich aufgrund von bestehenden Brückengeländer, deshalb soll die Aufleitung nach der Schranke erfolgen.

	---	Markierung Bestand
	- - -	Markierung Neu
	-	Fahrbahnrand Entfallend
	-	Fahrbahnrand Neu

Abbildung in GK oder UTM dargestellt

Plan Nr.	Projekt		Stadt Ulm Abteilung Verkehrsplanung
Projekt Nr.	Radfahrstreifen Münchner Straße Münchner Straße/Basteistraße		
Maßstab 1:500	Darstellung		
Bearbeitung Bhm	Variante 4 Zwei Rechtsabbiegestreifen - Ausleitung RV im Kreisbogen		
Datum 23.07.2021	Verteiler Dienststellen	Unterschrift	