

# ulm

## **Internationaler Ausschuss**

Bericht LGS Ulm 2030 zum Rahmenplan und  
zur Beteiligung der Öffentlichkeit

27. Oktober 2021

# LGS 2030 Ulm – Rahmenplanentwurf

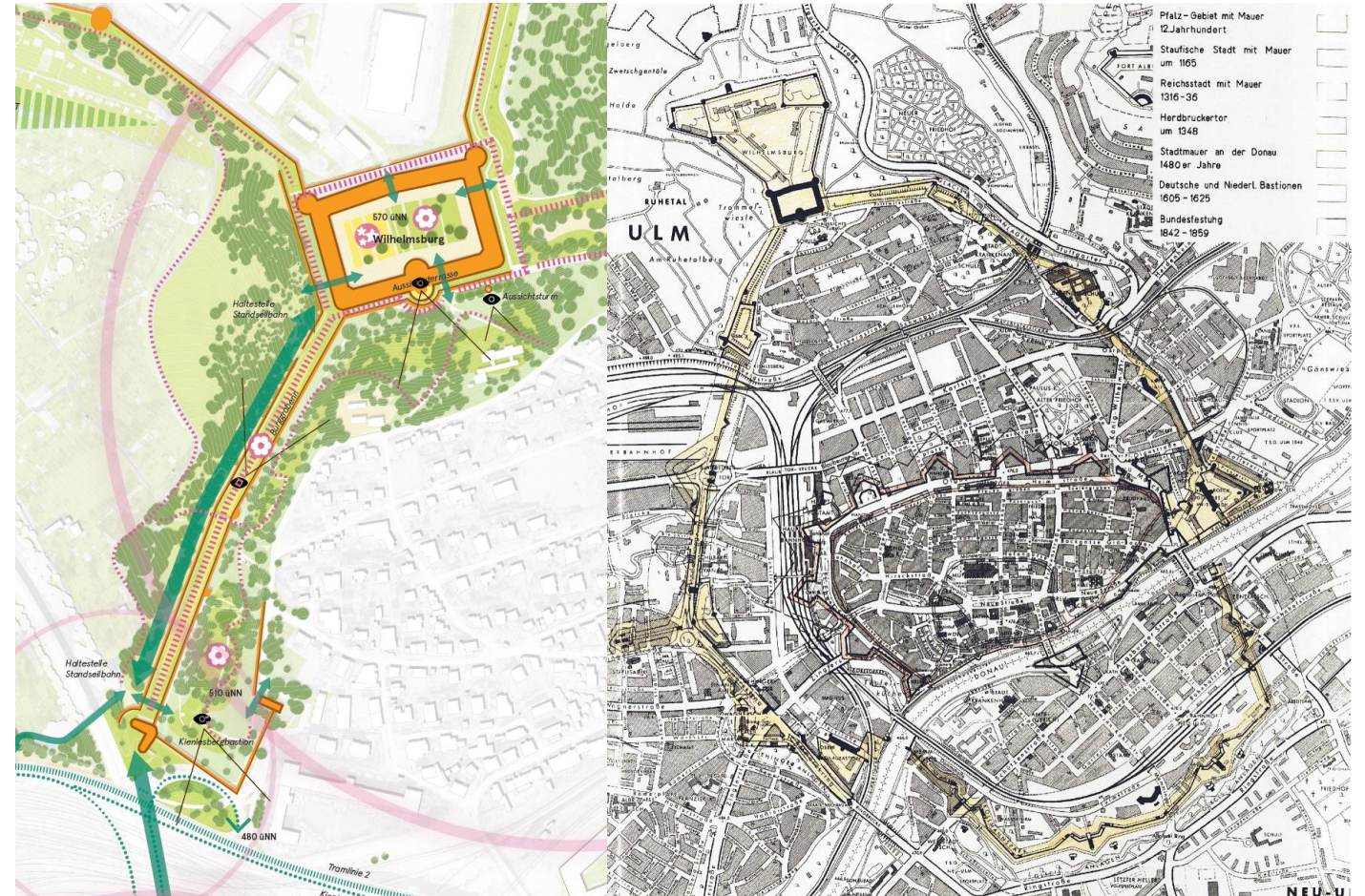
## Ziele und Planungsebenen

- **Festungsraum:** Herausarbeiten und Sichtbarmachen der Bundesfestung als prägendes Element der Stadtentwicklung
- **Freiraum:** Identifizieren von Erweiterungspotentialen für grüne und urbane Freiräume, Stärkung der Artenvielfalt
- **Bewegungsraum:** Vernetzung der Freiraumflächen mit dem umgebenden Stadtraum, Verbesserung der Geh- und Radwegeverbindungen
- **Stadtraum:** Identifizieren von Potentialflächen für bauliche Weiterentwicklungen der bestehenden Stadtstrukturen für Wohnen und Arbeiten, räumliche Fassung von Freiräumen durch neue Raumkanten
- **Landschaftsraum:** Herausarbeiten der Potentiale für ein möglichst durchgehendes Freiraumband und Anbindung an die Landschaft



### Wilhelmsburg / Kienlesbergbastion / Gaisenbergbastion

- Integration der Burg in den Stadtraum durch Ausbau des ÖPNV z. B. mittels einer Standseilbahn
- Etablierung von dauerhaften Nutzungen und Bau einer Aussichtsplattform
- Ausbau zu temporärem Eventort
- Neuordnung des Burggrabens durch Verlagerung Schützengilde
- Durchgängigkeit und Inszenierung des Burggrabens durch Bepflanzung
- Anbindung an Bahnpark über Wallstraßenbrücke



### Anbindung der Burg durch eine (Standseil-)Bahn

Konfliktpotentiale:

- Natur- und Artenschutz
- Denkmalschutz insb. im Hinblick auf bautechnische Fragestellungen



### Verlagerung der Schützengilde

### Inszenierung des Burggrabens

Herausforderungen:

- Alternativstandort Schützengilde
- Altlasten





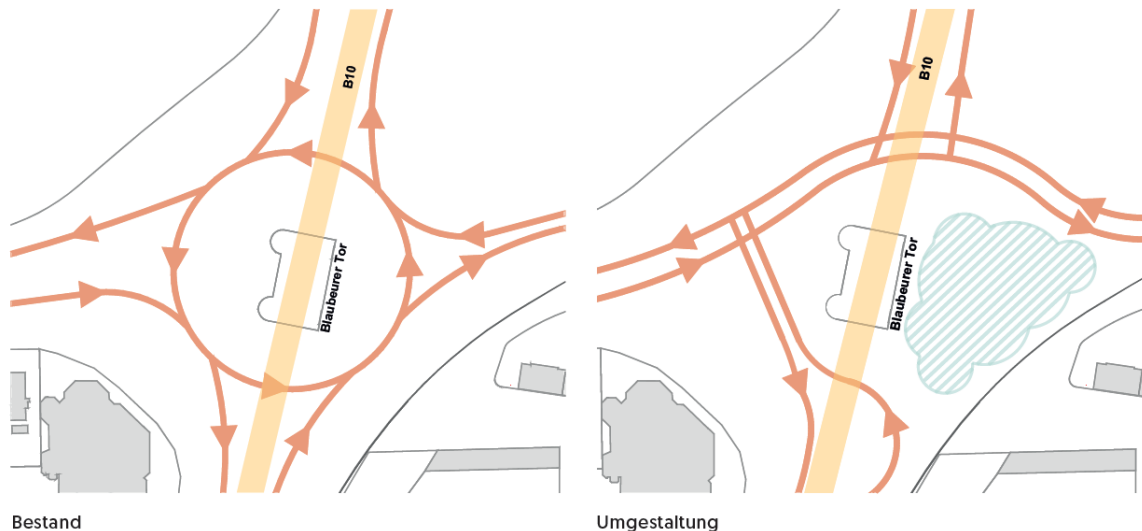
# LGS 2030 Ulm – Rahmenplanentwurf

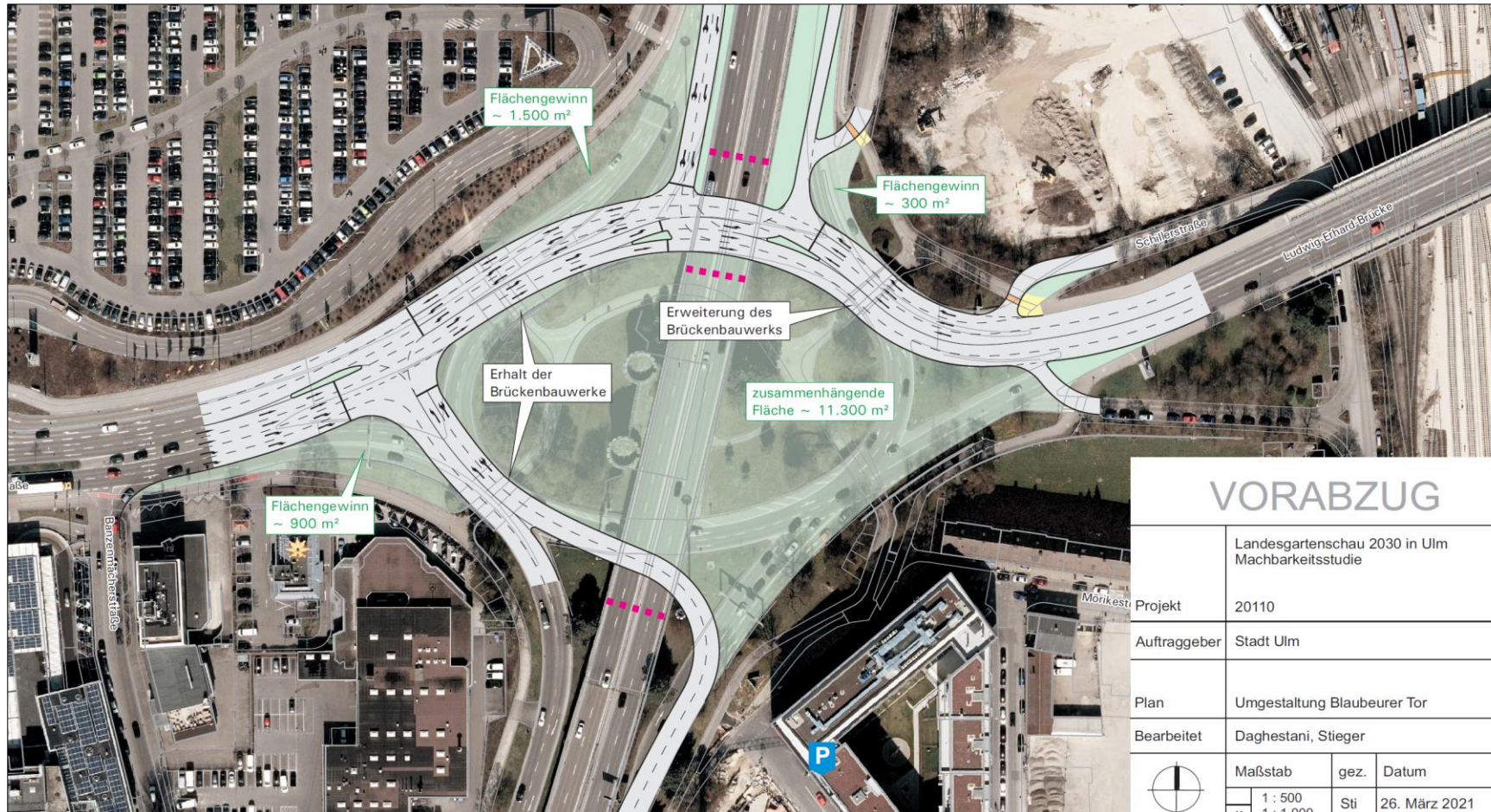
## Maßnahmen Blaubeurer Tor

### Umbau Blaubeurer Tor Kreisel / Anbindung Freiraum zu Dichterviertel / Blaupark

Konflikte und Herausforderungen:

- Sanierung / Neubau Blaubeurer Tor Brücke und Wallstraßenbrücke (erforderliche Baustellenflächen, Zeiträume, Kosten)
- Denkmalschutz insb. bei Neubau der Blaubeurer Tor Brücke





Konflikte und Herausforderungen:

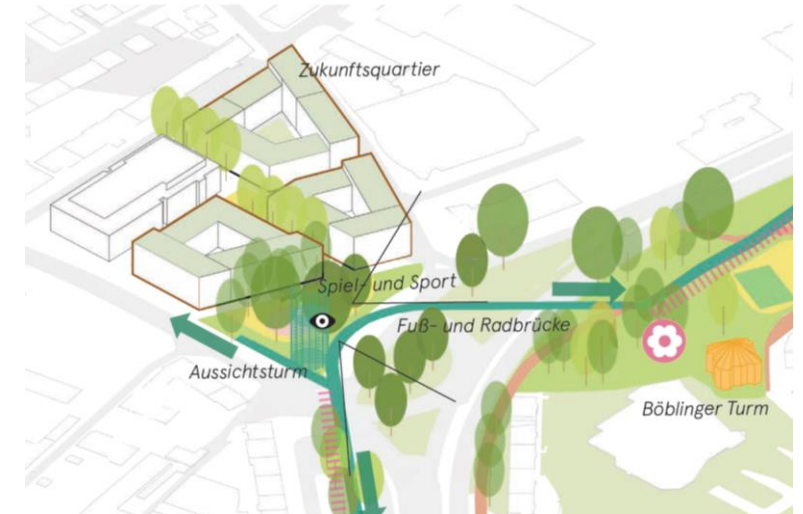
- Sanierung / Neubau Blaubeurer Tor Brücke und Wallstraßenbrücke (erforderliche Baustellenflächen, Zeiträume, Kosten)
- Denkmalschutz insb. bei Neubau der Blaubeurer Tor Brücke

# LGS 2030 Ulm – Rahmenplanentwurf

## Maßnahmen Mittelbastion

### Mittelbastion und Glacisanlagen

- Rückbau Söflinger Kreisel
- Neubau Fuß- und Radbrücke
- Gestaltung neuer Freiräume auf Flächengewinn durch Straßenrückbau
- Lärmschutz
- Qualifizierung der Freiflächen, Geh- und Radwege
- Private Quartiersentwicklung an neuem Freiraum





# LGS 2030 Ulm – Rahmenplanentwurf

## Maßnahmen Mittelbastion

Stadt Ulm

ulm

### Rückbau Söflinger Kreisel / Quartiersentwicklung an neuem Freiraum / Brücke

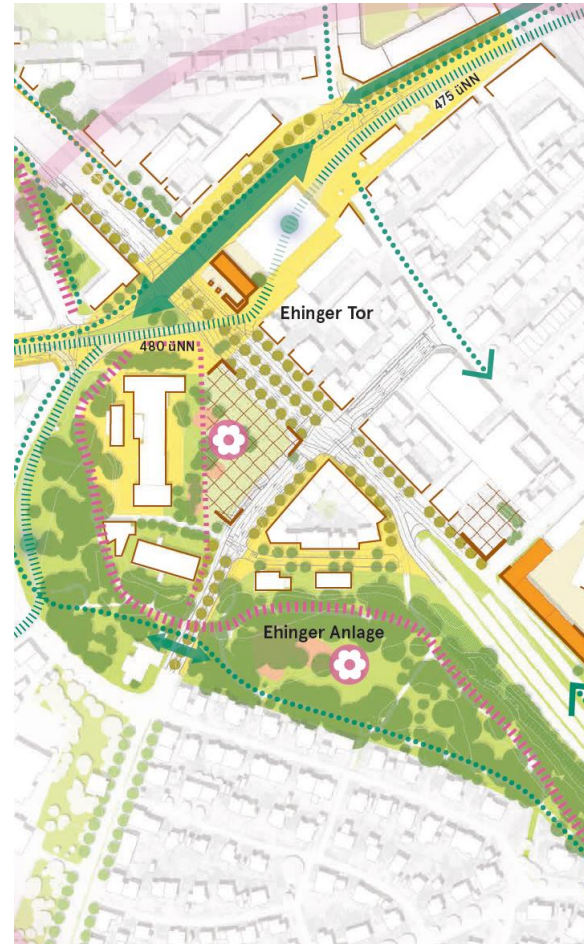
Chancen:

- Entwicklung auf bislang durch Parken untergenutzter Fläche
- neues Stadtquartier für innerstädtisches Wohnen und Arbeiten
- neue Raumkante an der Weststadt analog der ehemaligen oberen Stadtfront
- Nord-Süd und Ost-West Verknüpfung Rad- und Gehwege



### Ehinger Tor und Anlagen

- Rückbau Verkehrsflächen zu zwei Kreuzungspunkten
- Schaffung eines neuen urbanen Freiraums als Eingang in die Innenstadt
- Instandsetzung Ehinger Tor
- Allee am Bismarckring und Baumsetzungen in angrenzenden Straßenräumen
- Umbau Wagnerstraße zu verkehrsberuhigtem Geschäftsbereich
- Ausbau Flächengewinn zu Freiraum oder Stadtbausteinen
- Umwidmung Furttenbachstraße zu Anliegerstraße



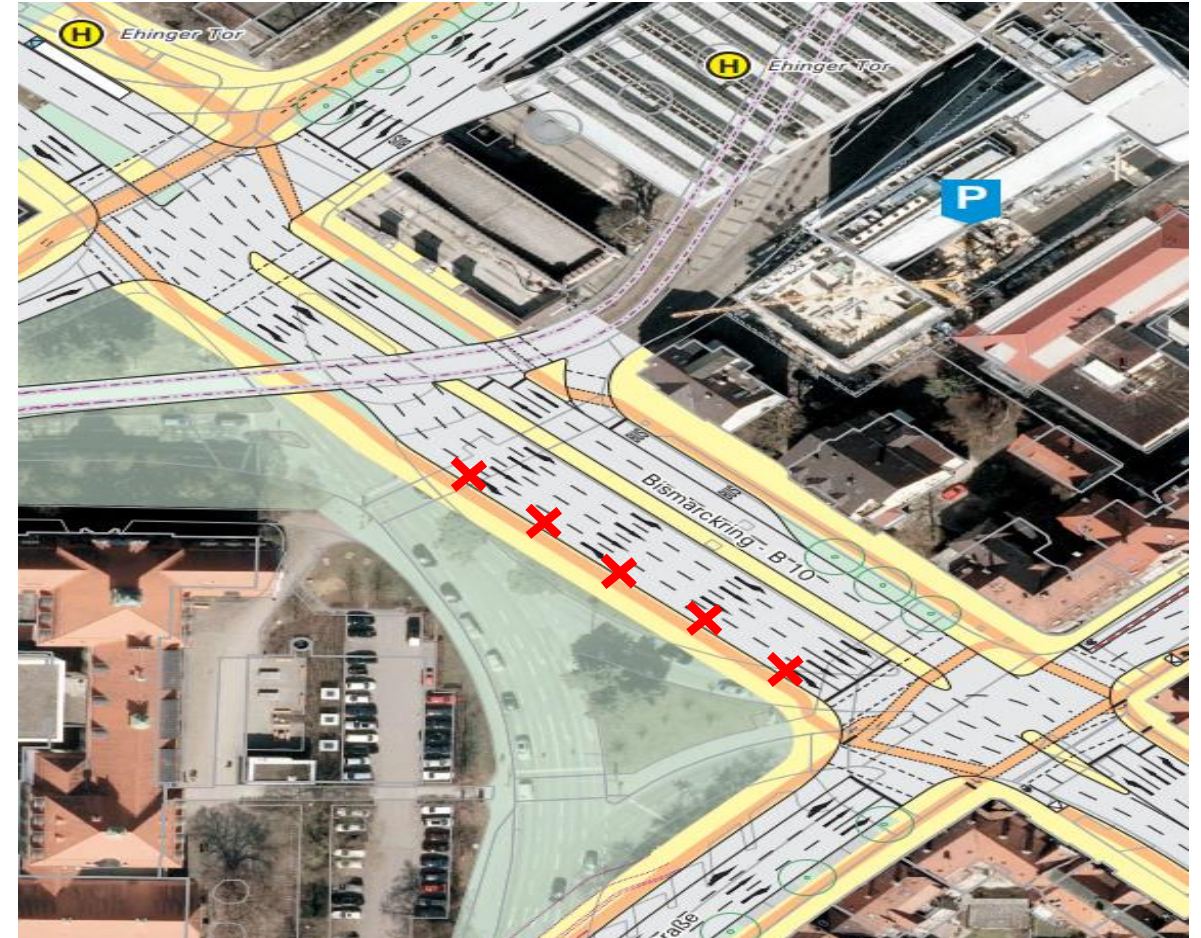
# LGS 2030 Ulm – Rahmenplanentwurf

## Maßnahmen Ehinger Tor

Reduzierung der Fahrstreifen im Zuge des Bismarckrings in Nord-Süd-Richtung.

Zusätzlicher Verzicht auf Furt im Südwesten.

Es können weiterhin nur **etwa 90% der Prognoseverkehre** mit ausreichender Verkehrsqualität abgewickelt werden.

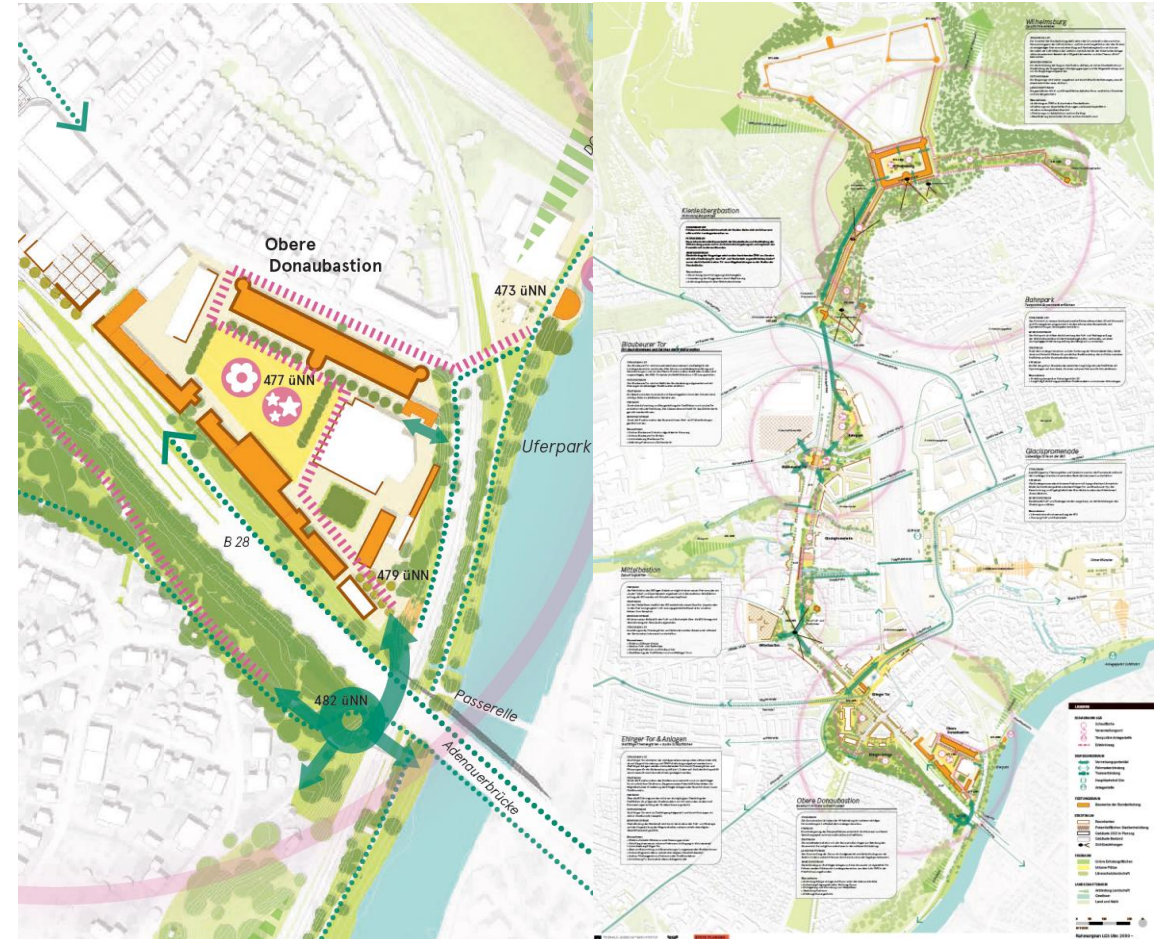


# LGS 2030 Ulm – Rahmenplanentwurf

## Maßnahmen Donaubastion

### Obere Donaubastion

- Anbindung Ehinger Anlage und Raum unter der Adenauerbrücke
- Aufwertung Eingangssituation Richtung Donau
- Entsiegelung und Umnutzung von Stellplätzen
- Gestaltung Freiraum
- Erhöhung Nutzungsdichte

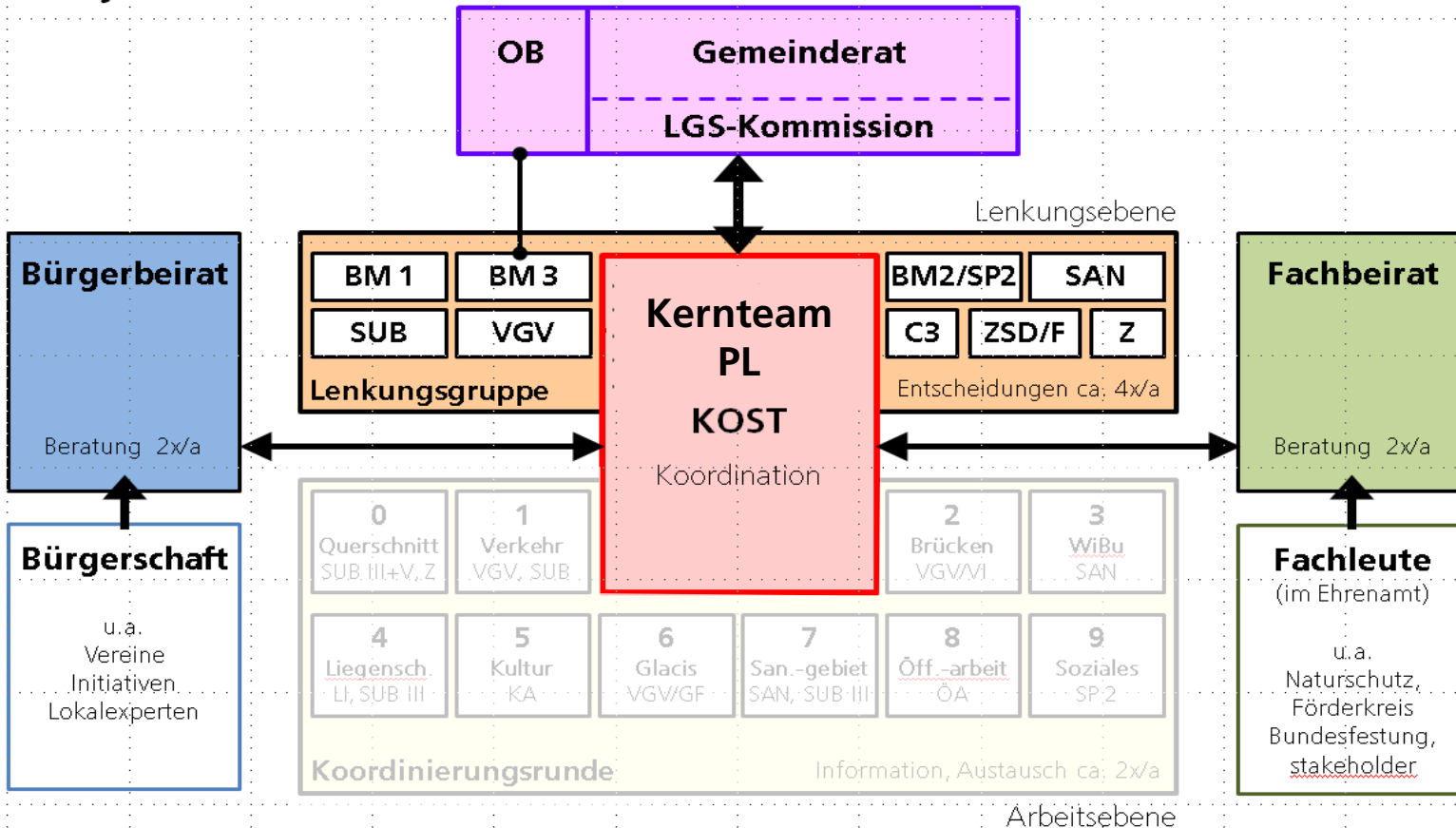


# ulm

**Beteiligung der Öffentlichkeit im Planungsprozess  
BürgerForum „Landesgartenschau 2030 Ulm  
– für eine nachhaltige Stadtentwicklung zwischen  
Wilhelmsburg und Donau“**

## Einbindung der Bürgerschaft in den Planungsprozess

### Projektstruktur



### Bürgerbeirat

ca. 50 Personen im Alter zw. 17 und 81 (k. A. zur Nationalität)

### Fachbeirat

ca. 40 Personen aus 27 Interessensgruppen: ADFC, AG West, Architektenkammer BW, Berufsverband Garten- u. Landschaftsbau, BUND, Bürgeragentur Zebra, Chancengerechtigkeit und Vielfalt in Ulm (Frauenbüro, Koordinierungsstelle Internat. Stadt, Inklusion), dialog grün, Förderkreis Bundesfestung, Förderkreis Waldorfpädagogik, Gemeinwohl-Ökonomie, HWK, IHK, Lokale Agenda, NABU, RPG Mitte-Ost, RPG West, Schubart Gymn., Seniorenrat, Stadtjugendring, pro ulma, Ulmer City Marketing, Uni Ulm, VCD, vh ulm



**LANDES  
GARTEN  
SCHAU ULM  
2030**  
INFOABEND  
Mo, 21. September 2020



# LGS 2030 Ulm - BürgerForum

## Ablauf des Dialogprozesses

Stadt Ulm

ulm





# LGS 2030 Ulm – BürgerForum mit Auftaktwerkstatt ca. 150 Teilnehmerinnen und Teilnehmer



### 206 P. hatten verbindlich zugesagt!

(Fr: 163 TN, Sa: 143 TN)

#### Geschlecht:

50% Männer, 50 % Frauen, 0% Divers

#### Altersgruppen:

23% 16-30 Jahre  
38% 31-55 Jahre  
29% 56-70 Jahre  
5% 70+ Jahre  
5% keine Angabe

#### Bildungsstand:

5% kein Abschluss /Hauptschule  
25% Realschule/Mittlere Reife  
11% Abi ohne Uni/FH-Reife  
54% Uni/FH-Abschluss  
5% keine Angabe

#### Staatsangehörigkeit:

94% deutsch, 6% andere  
Staatsangehörigkeit

#### Stadtteile:

**8%** **Böfingen**  
1% Donautal  
1% Eggingen  
3% Einsingen  
1% Ermingen  
**19%** **Eselsberg**  
1% Grimmelfingen  
4% Göggingen-  
Donaustetten  
2% Jungingen  
3% Lehr  
1% Mähringen  
7% Oststadt

**13%**

**10%**

1%

**17%**

6%

2%

**Stadtmitte**

**Söflingen**

Unterweiler

**Weststadt**

Wiblingen

keine Angabe

# LGS 2030 Ulm - BürgerForum

## Auftaktveranstaltung am 24./25.09.2021 in der Messe Ulm



Die **Wilhelmsburg mit dem Graben** soll ohne große Eingriffe in das umliegende Ökosystem zum **Erlebnisort werden mit neuen Angeboten für Spiel, Sport, Experimentieren und Kunst**. Außerdem sollen eine **attraktive Gastronomie** Einzug finden und die Erreichbarkeit verbessert werden.

Am **Blaubeurer Tor** wurde die Vision der **Untertunnelung** der B10 sehr begrüßt und empfohlen, dort einen neuen **Kulturstandort** zu schaffen und den sich nordöstlich anschließenden Bahnpark als **Freizeitraum** zum Spielen, Sitzen, Liegen, Schlendern und Gucken für das Dichterviertel zu erschließen.

An der **Mittelbastion** wurde der **Rückbau des Söflinger Kreisel** positiv gesehen, die **Anbindung an den Blaupark und der Brückenschlag über die B10** mit einer neuen Geh- und Radbrücke von vielen gewünscht.

Auch **die Neuorganisation der Verkehrsführung am Ehinger Tor**, mit dem Ziel einer Reduktion der Verkehrsflächen und einer Optimierung des Rad- und Fußverkehrs wurde als sehr positiv empfunden. Ein neues **Hochhaus am Ehinger Tor wurde kritisch gesehen**, eine sich einfügende („*nicht so große*“) **straßenbegleitende Bebauung am Hans und Sophie-Scholl-Gymnasium** aber grundsätzlich für möglich erachtet.



### **Wilhelmsburg:**

- Attraktiver Anziehungspunkt für alle
- Unsere Wilhelmsburg erlebbar machen
- Die Wilhelmsburg als Erlebnisort
- Nachhaltiger Zugang zur Wilhelmsburg
- Angebundene Sport- und Freizeitwelt Wilhelmsburg

### **Blaubeurer Tor (inkl. Bahnpark):**

- Nachhaltige Begrünung des Fokusraums Blaubeurer Tor
- Ruheroase Blaubeurer Tor
- Schaffung von Spielplätzen und „Freizeiträumen“
- Wiederentdeckung Blaubeurer Tor
- Rad- und Fußwege optimieren

### **Mittelbastion:**

- Neue Brücke Mittelbastion: Verbindet Orte & Menschen
- Anbindung des Blauparks als Naherholungsgebiet an das LGS-Gelände
- Entspannt & sicher über den Söflinger Kreisel
- Platz a. Mittelbastion wird v. Brücke f. d. Fuß- / Radverkehr überspannt
- Ökologischer Lebensraum aller Generationen

### **Ehinger Tor:**

- Optimierung der Verkehrsführung für alle Verkehrsteilnehmer
- Erweiterung Ehinger Anlage
- Das Ehinger Tor – mehr als ein Verkehrsknotenpunkt
- GRUEH(I)N(I)GER Tor: für alle
- Rund ums Universum-Plätzle

### **Obere Donaubastion:**

- Die Donau an die Bastion!
- Ehinger Anlagen 2.0
- Attraktive Wege zur Kultur
- Lebensraum statt Parkraum
- Familienbastion

- **Informations- und Dialogplattform** erreichbar über [www.zukunftsstadt-ulm.de](http://www.zukunftsstadt-ulm.de) oder [www.lgs-ulm.de](http://www.lgs-ulm.de)
  - **Alle können teilnehmen** (Username und E-Mail-Adresse)
  - Öffentliche Reflexion und Diskussion der auf der Auftaktwerkstatt entwickelten Empfehlungen von Dienstag, 28. September (10 Uhr) **bis Sonntag, 24. Oktober 2021** - Online-Moderator\*innen begleiten die Diskussion
  - Finale Priorisierung der Empfehlungen durch die Zufallsauswahl
- ➔ **Erstellung des BürgerProgramms (Report aus Bürgerhand)**

**LANDES-  
GARTEN-  
SCHAU  
2030 ULM**

**Machen Sie mit  
beim Online-Dialog!**

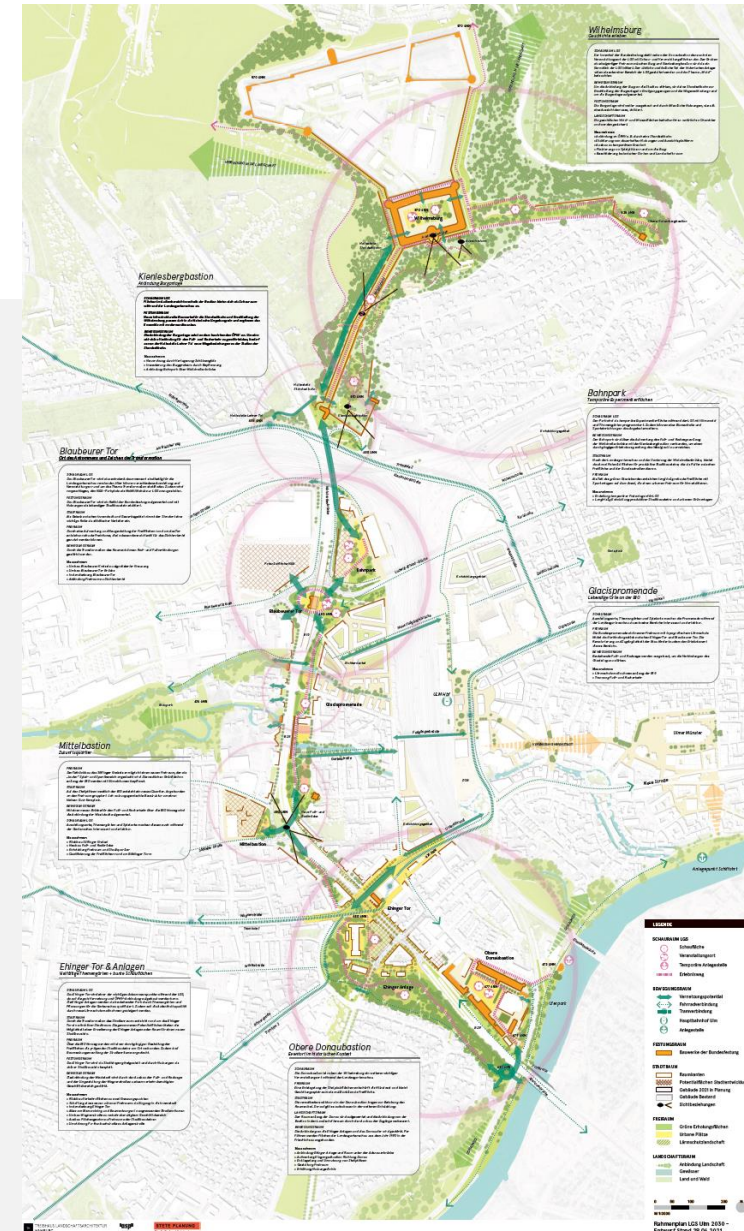
Von Dienstag, 28. September 2021,  
bis Sonntag, 24. Oktober 2021.

**Infos und Anmeldung unter  
[www.lgs-ulm.de](http://www.lgs-ulm.de)**

# LGS 2030 Ulm – Rahmenplanentwurf

## Die nächsten Schritte

- **Beteiligung der Öffentlichkeit nach Beschluss Rahmenplanentwurf von September bis November 2021**
- **Eröffnung der temporären Ausstellung im m25 am 19. November 2021**
- **Ergebniswerkstatt BürgerForum mit Übergabe der BürgerProgramms am 25. November 2021**
- **Schwerpunktthema LGS im Gemeinderat 12/2021**  
Entscheidung zu Schwerpunkttorten und Maßnahmen
- **Beschluss zu Rahmenplan und Wettbewerbsverfahren am 16.02.2022**
- **Beschluss Wettbewerbsauslobung 2./3. Quartal 2022**
- **Start Wettbewerbsverfahren 4. Quartal 2022**



**ulm**

**Vielen Dank für Ihre Aufmerksamkeit.**