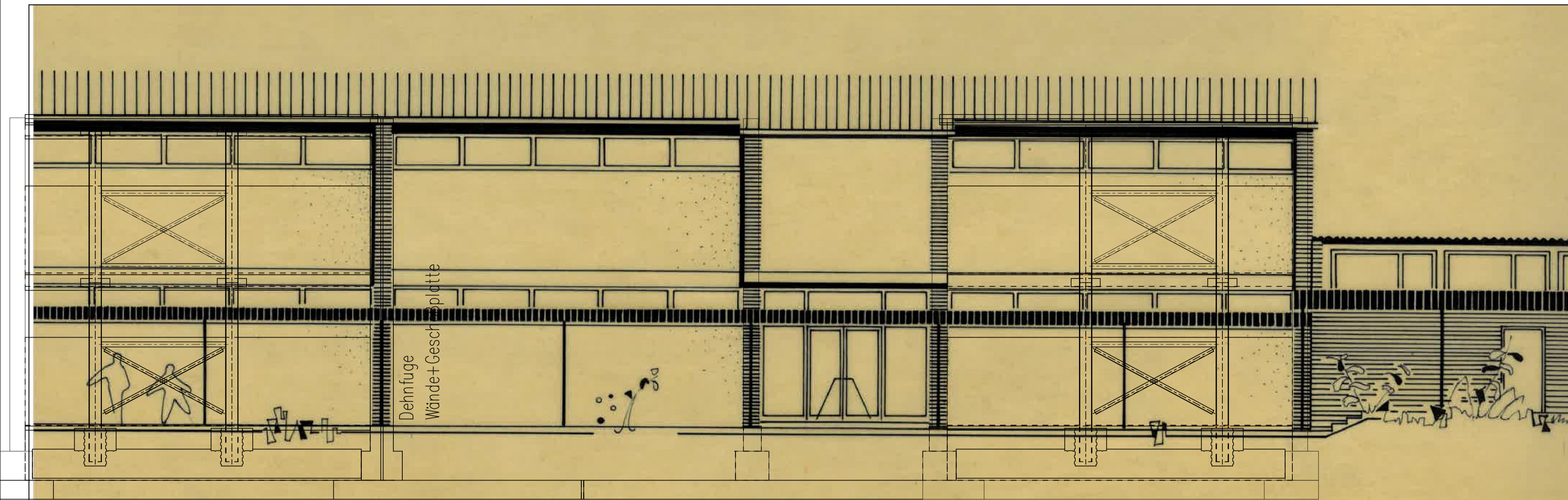
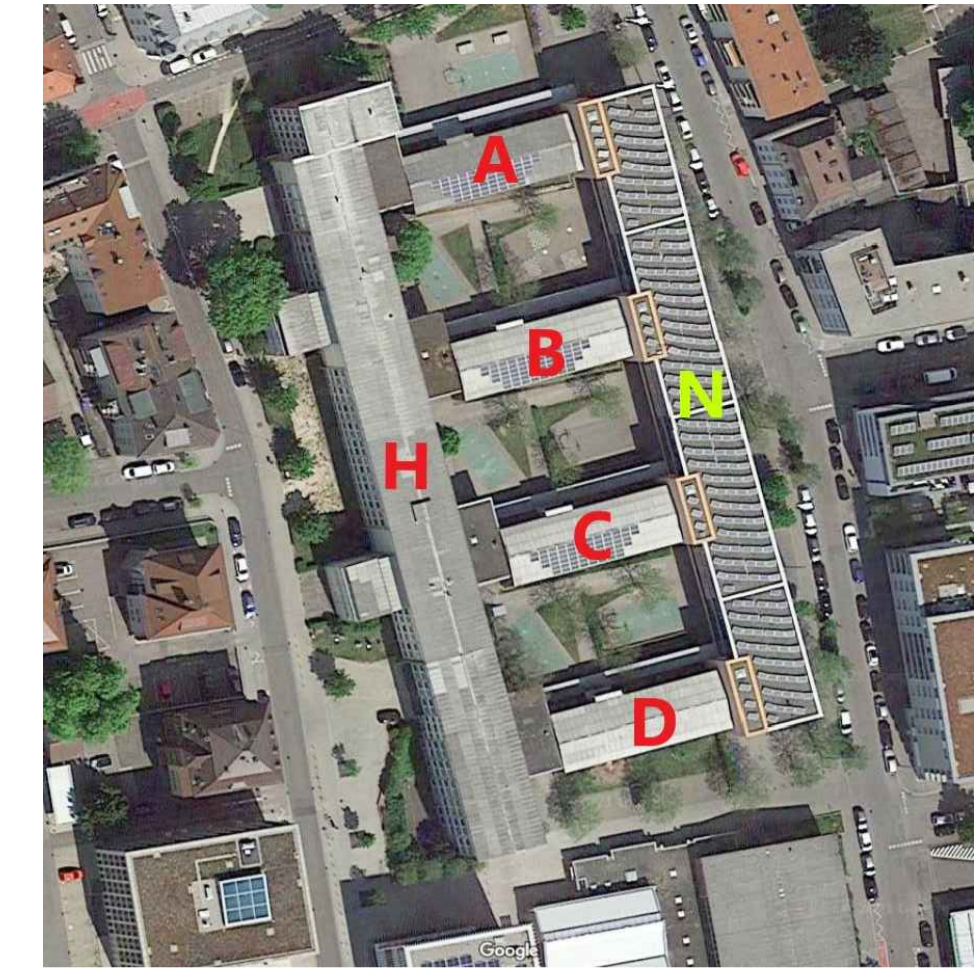


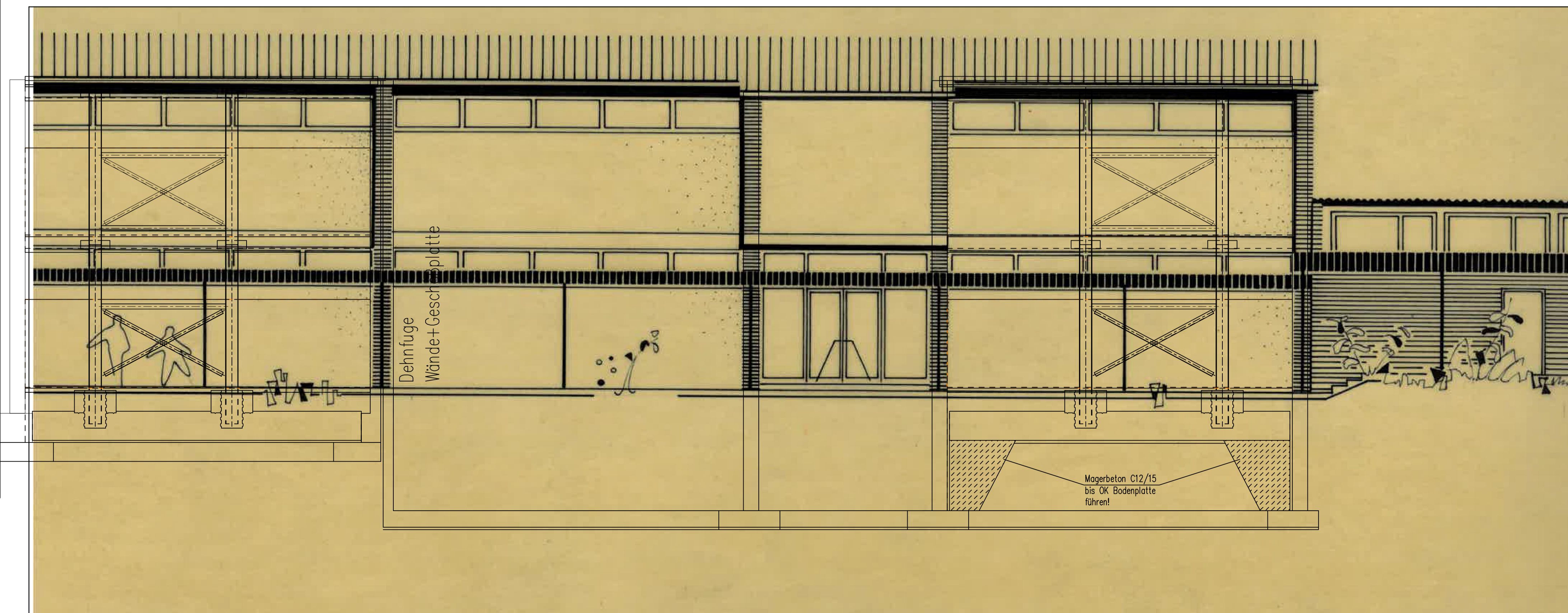
Ansicht Nord Geb. A + B + D

Anlage 1 zu GD 387/21

Grundriss



Ansicht Nord Geb. C



Vorabzug
05.08.2021

Übersicht Fundamente Humboldt / Kepler Gymnasium Ulm 07455_GES_TPL_05_UE_1000	Stand 05.08.21 AV
---	-------------------------

Stadt Ulm
Zentrales Gebäudemanagement
Schwabingerstr. 1
89073 Ulm
Telefon +49 731 161-6551
Telefax +49 731 161-1662
m.eichenhofer@ulm.de
www.Ulm.de

Scherr+Klimke
Architekten Ingenieure

Scherr+Klimke Aktiengesellschaft
Postfach 1164
89001 Ulm

Telefon +49 731 9225-0
Telefax +49 731 9225-200
info@scherr-klimke.de
www.scherr-klimke.de

Bezugshöhe 0.00 = ü.NN

Datum	gez.	gepr.	freig.	Bemerkung	Index
05.08.21	OOT	KRA		Erstausgabe	

Projekt Sanierung Humboldt / Kepler Gymnasium
Stadt Ulm
Zentrales Gebäudemanagement
Planinhalt Übersicht Fundamente

Maßstab	Plan-Art	Index
07455	Schalung 07455_GES_TPL_05_UE_1000	AV

Diese CAD-Zeichnung darf ohne unsere schriftliche Genehmigung weder veröffentlicht, noch Dritten zugänglich gemacht oder in anderer Weise verwendet werden. Auch bei unverschuldeten Zwischenhandlungen haftet uns der Empfänger.