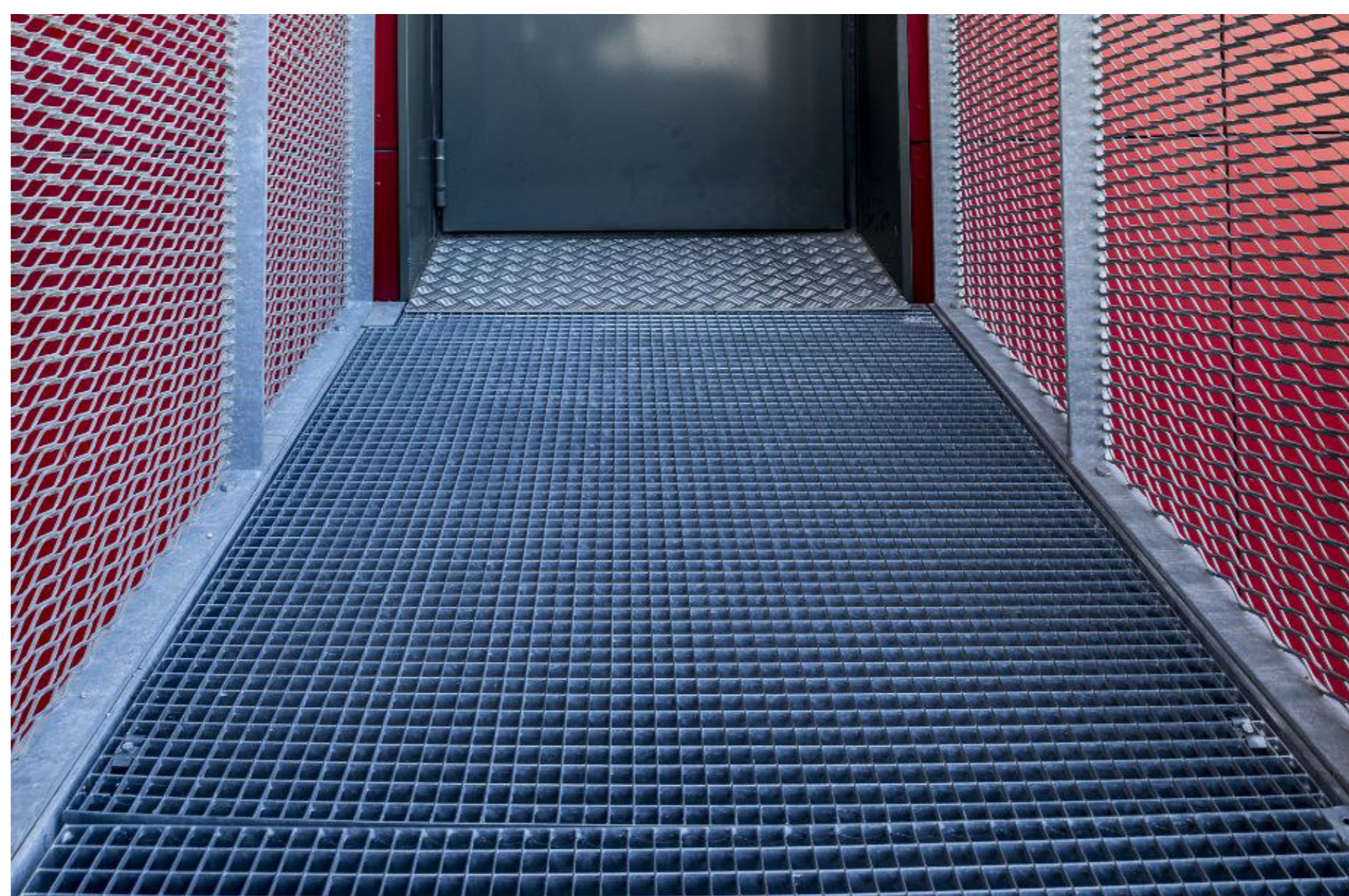


-1-

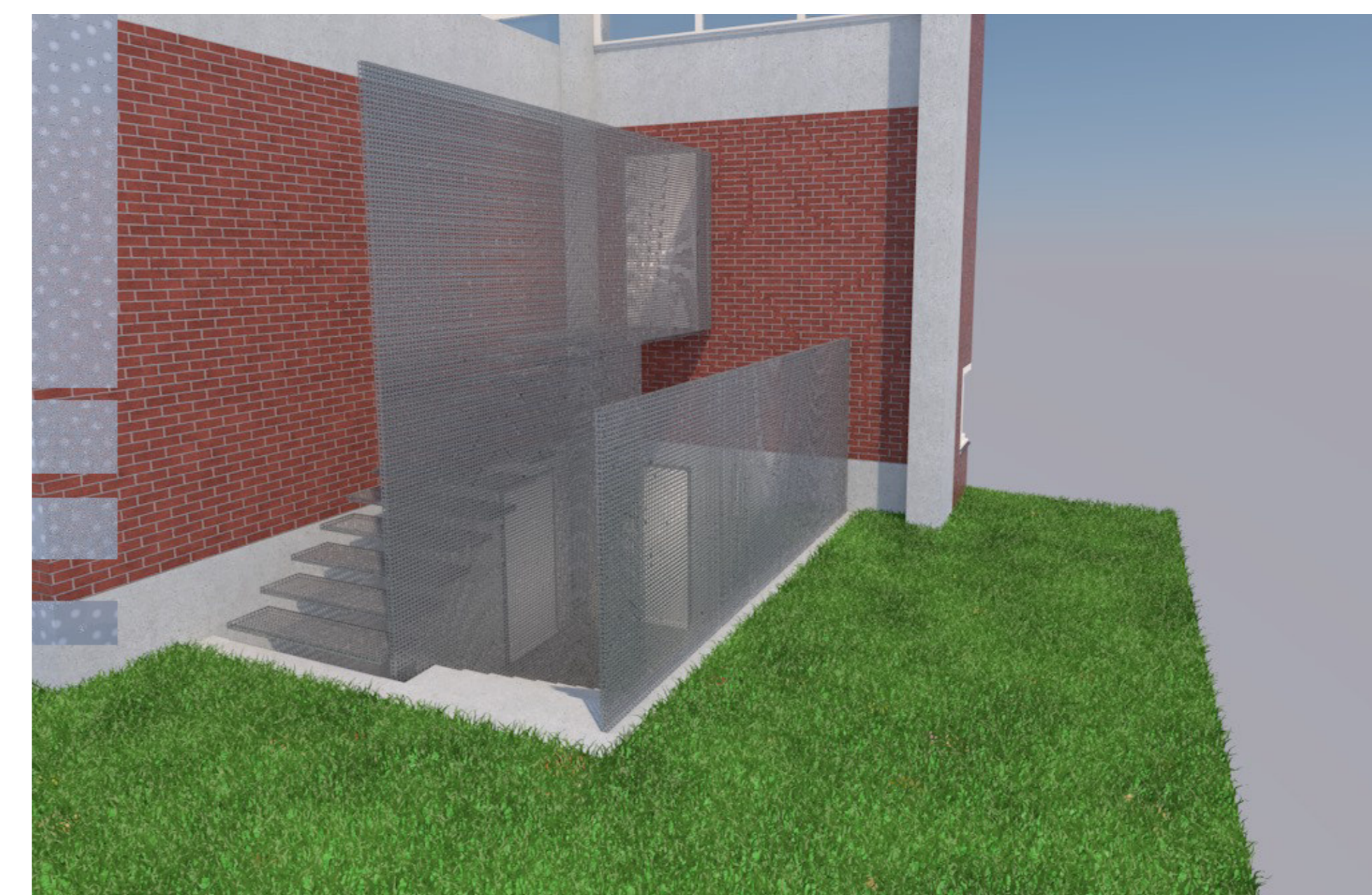
UG 1:50



Treppe Flur



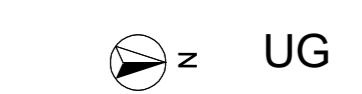
Beispiel Rippenstreckmetall



Treppe Sporthalle

ENTWURFSPLANUNG

BAUVORHABEN: 210802_EHR | Sanierung Ely-Heuss-Realschule
 SAUJORT: Schillerstraße 35, 89077 Ulm
 GRUNDSTÜCK: Fl.S.Nr. 1252
 OK FFB EG = 482,06 m (dNN) ± 0,00



Stadt Ulm
 SAUJER: Zentrales Gebäudemanagement

PLANNVERFASSER: MAURER ARCHITECTEN
 Stadt Ulm Zentrales Gebäudemanagement
 Wilhelmsstraße 22-25
 89073 Ulm
 Fon: 07141 3011
 Fax: 07141 3012
 www.maurer-architekten.de
 www.maurer-architekten.de

Maßstab: 1:50, 1:1
 Planverkleinerung
 zuständige Abt.: GM West