

ADALBERT STIFTER SCHULE SANIERUNG / RETTUNGSWEGE

RUHLÄNDERWEG 1
ULM 30.03.2022

89075 ULM
M 1:500

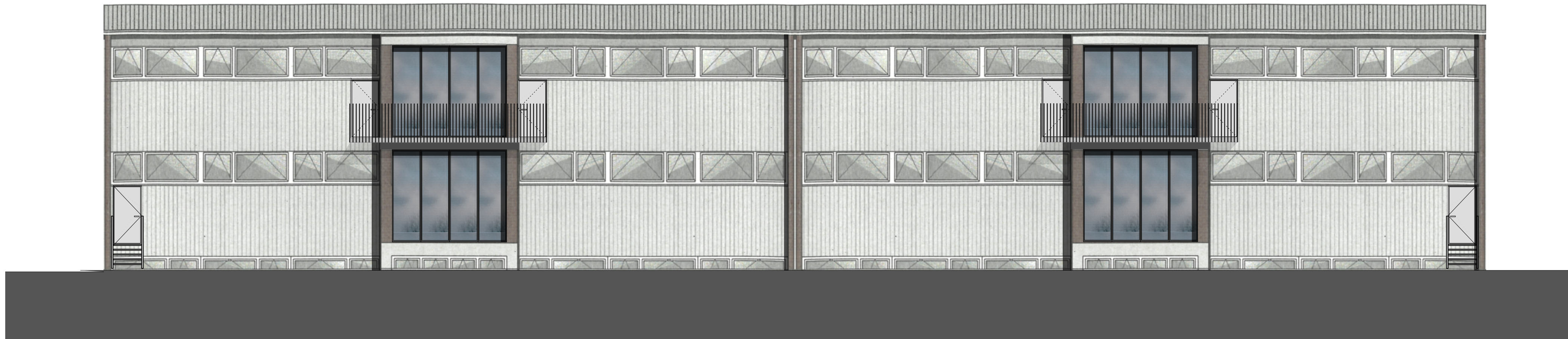
LAGEPLAN / ÜBERSICHT

BAUHERRSCHAFT
Stadt Ulm Zentrales Gebäudemanagement

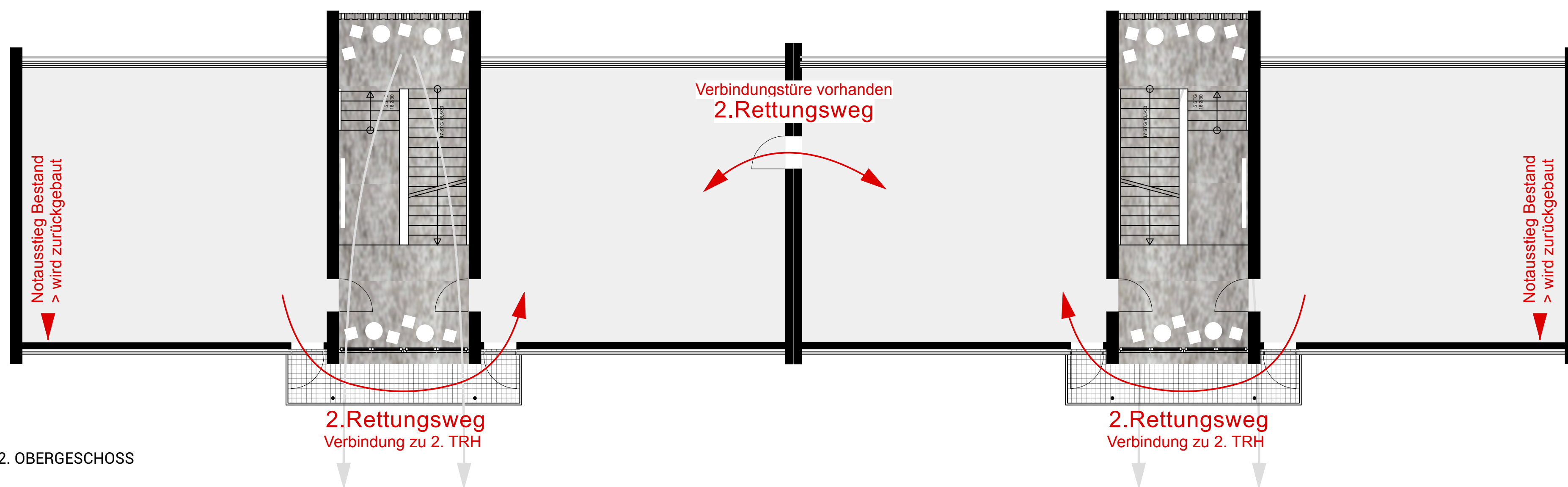
PFEFFER STRUWE ARCHITEKTEN
PARTNERSCHAFT
DANIEL PFEFFER
MELANIE STRUWE
CONTACT@PFEFFERSTRUWE.DE

FREIE ARCHITEKTEN MBB
GRIESBADGASSE 7
89073 ULM
T 07337 96 10 15





ANSICHT NORD



GRUNDRISS 2. OBERGESCHOSS



SCHNITT TREPPENHAUS

KONZEPTION

ADALBERT STIFTER SCHULE SANIERUNG / RETTUNGSWEGE

RUHLÄNDERWEG 1
ULM 30.03.2022

89075 ULM

BAUHERRSCHAFT
Stadt Ulm Zentrales Gebäudemanagement

PFEFFERSTRUWE ARCHITEKTEN
PARTNERSCHAFT
DANIEL PFEFFER
MELANIE STRUWE
CONTACT@PFEFFERSTRUWE.DE

FREIE ARCHITEKTEN MBB
GRIESBADGASSE 7
89073 ULM
T 07337 96 10 15

