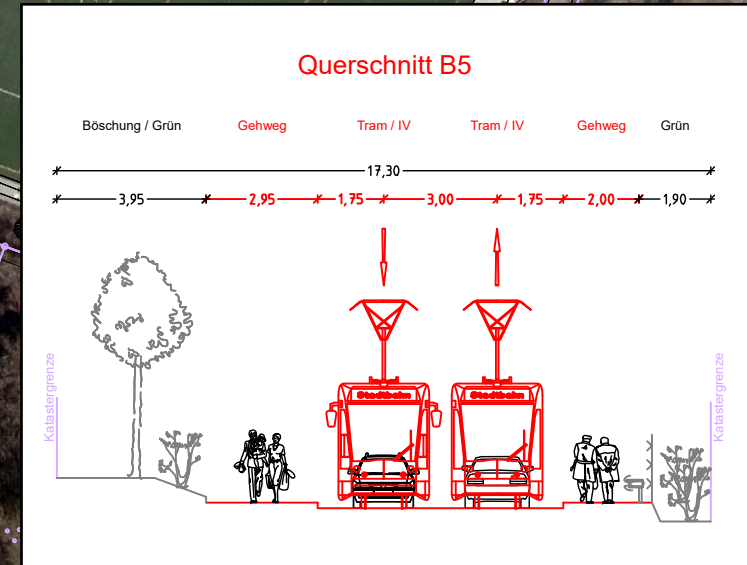
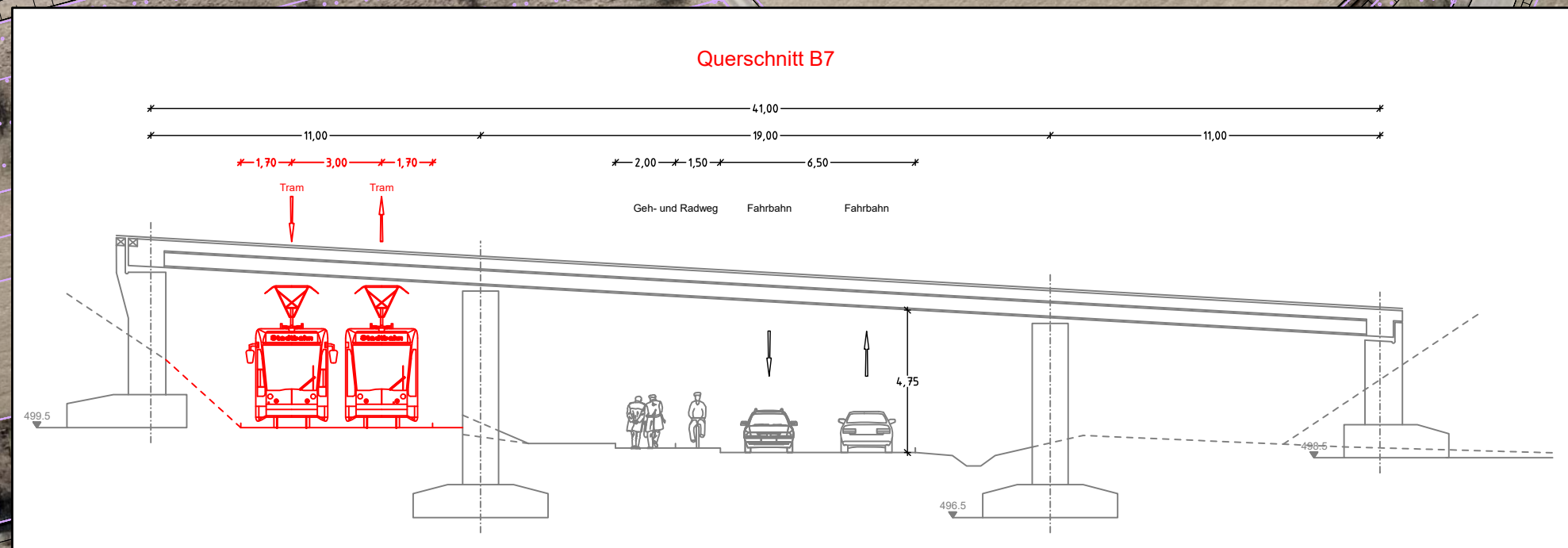
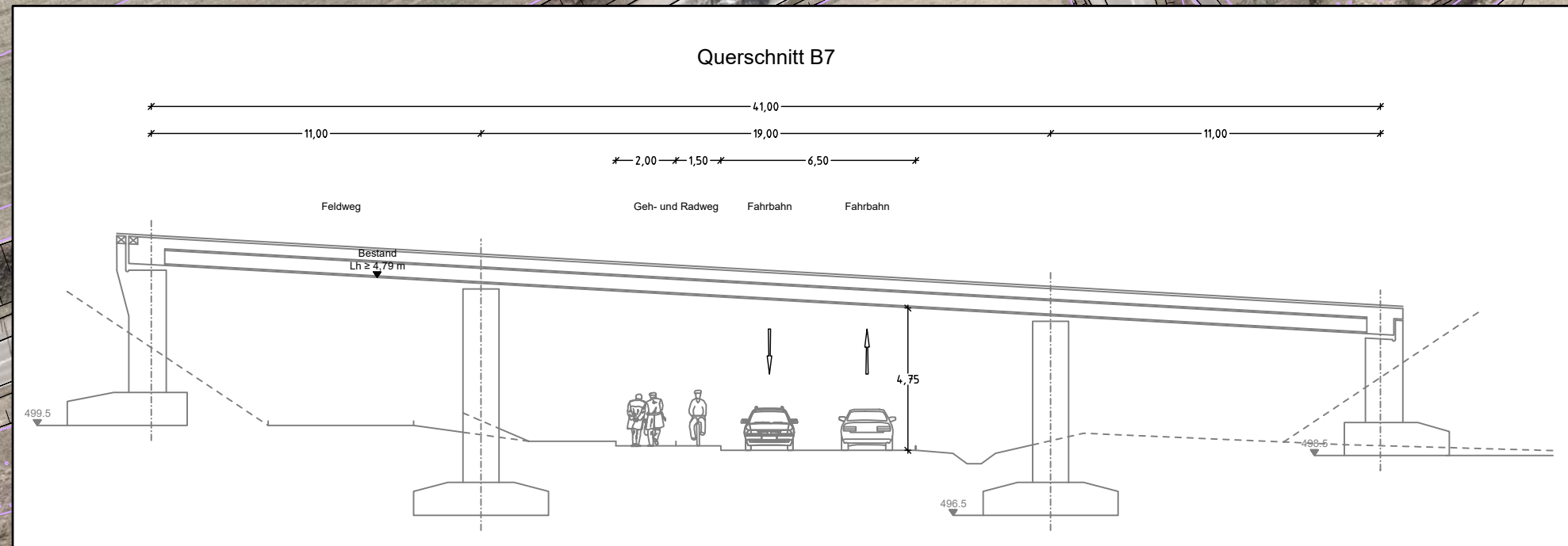
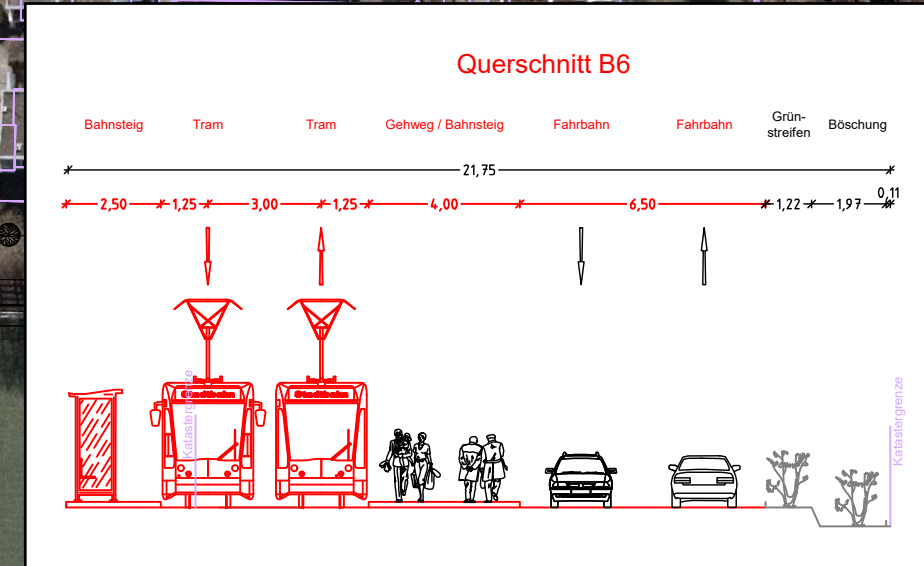
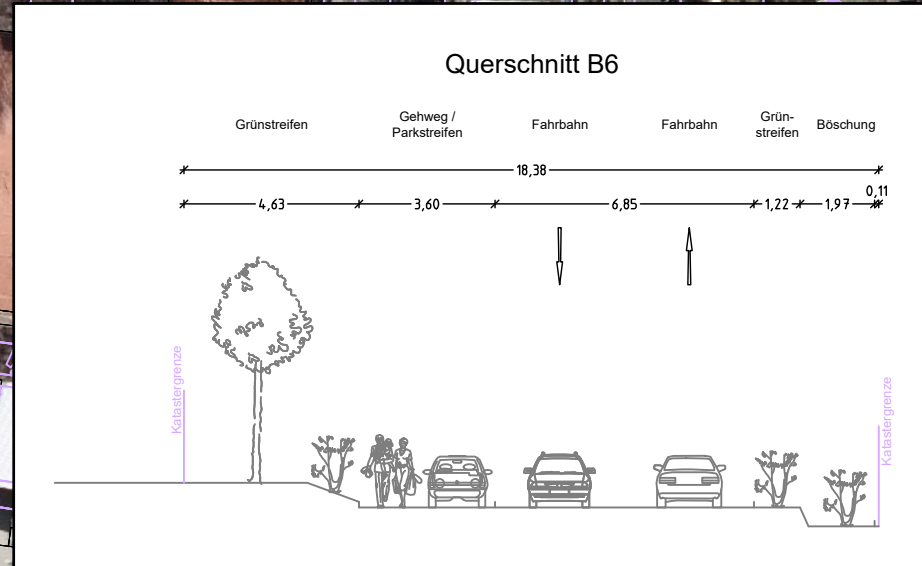
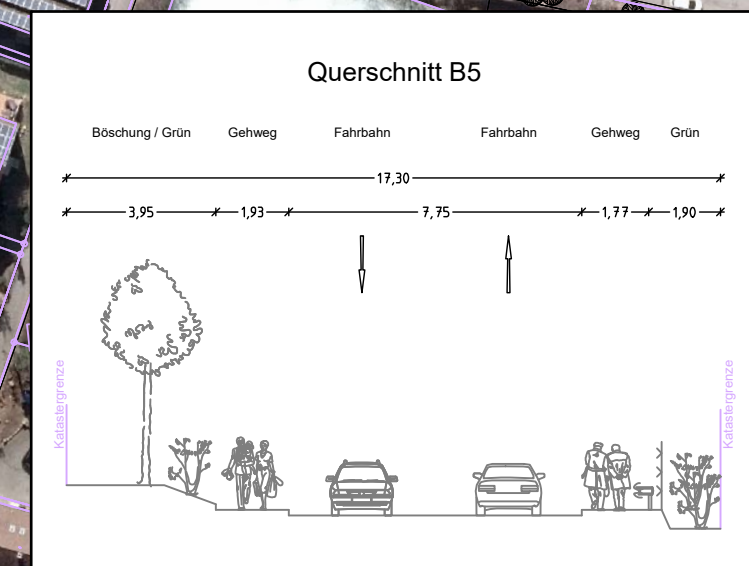
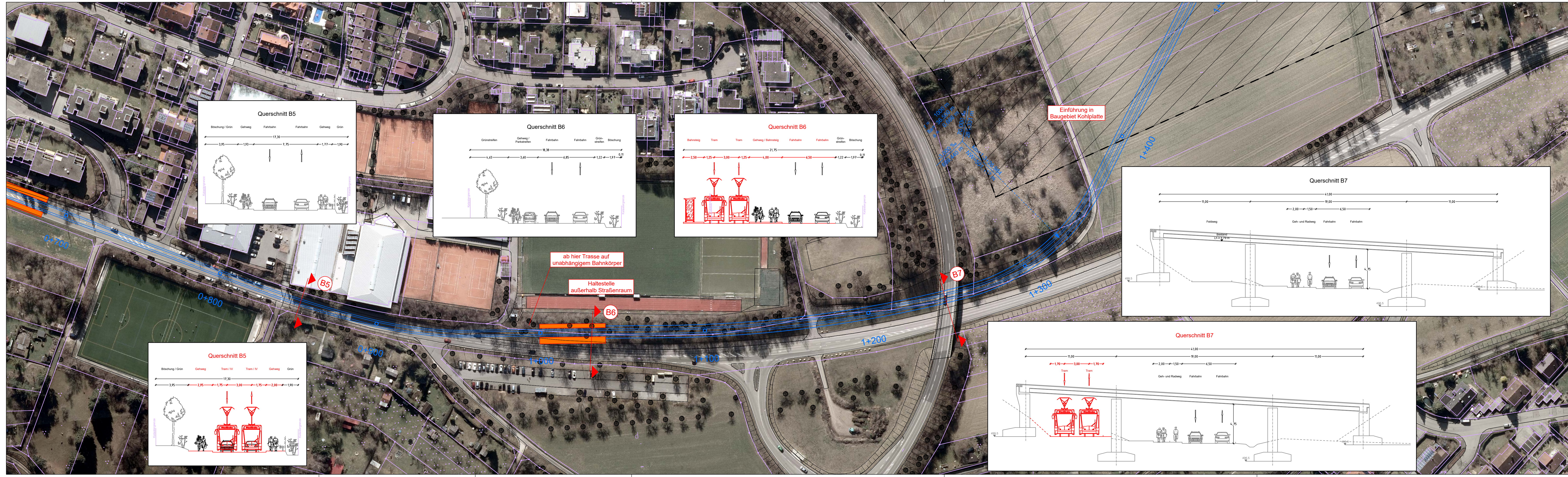
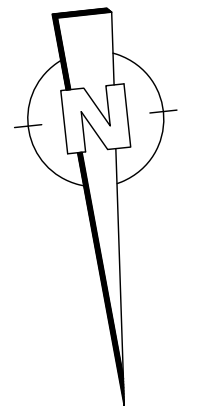


Auftraggeber:		Stadt Ulm		Stadt Ulm Marktplatz 1 89073 Ulm Tel.: 0731 / 161-0	
Firma:		 		Datum	Name
		PTV Transport Consult GmbH Shumpfstr. 1, 76131 Karlsruhe, Telefon 0721 / 9651-0		bearbeitet:	Nov. 19
Vorhaben:		Straßenbahnverlängerung Baugebiet Kohlplatte			
Machbarkeitsstudie		Anlage:		Blatt: 3a	
Plan:		Lageplan 1 Variante B - Achse 200		Plannummer:	
				Plandatum:	
				Maßstab: 1:1000	



ab hier Trasse auf unabhängigem Bahnkörper

Haltestelle außerhalb Straßenraum

Einführung in Baugebiet Kohlplatte

Auftraggeber:		Stadt Ulm	Stadt Ulm Marktplatz 1 89073 Ulm Tel.: 0731 / 161-0	
Firma:		PTV GROUP	TTK	Transport Technologie-Consult Karlsruhe GmbH
Vorhaben:		Straßenbahnverlängerung Baugebiet Kohlplatte		
Plan:		Lageplan 2 Variante B - Achse 200		
Anlage:		Blatt: 3b		
bearbeitet:		Nov. 19	R.F.	
gezeichnet:		Nov. 19	N.T.	
geprüft:				
Plannummer:				
Plandatum:				
Maßstab:		1:1000		