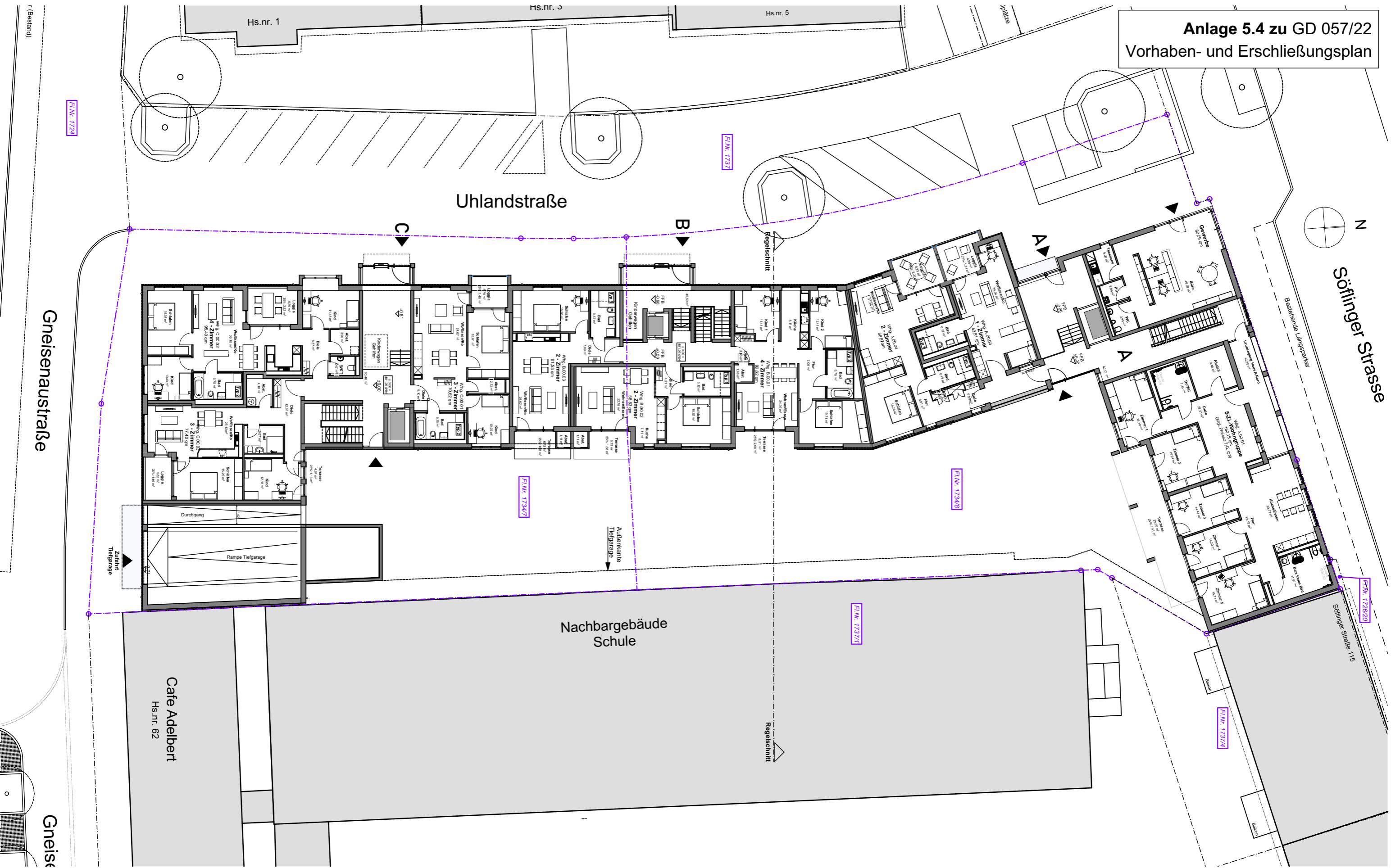




Anlage 5.4 zu GD 057/22
Vorhaben- und Erschließungsplan



Anlage 5.5 zu GD 057/22
Vorhaben- und Erschließungsplan

N
 Söflinger Straße



Anlage 5.6 zu GD 057/22
Vorhaben- und Erschließungsplan



Anlage 5.7 zu GD 057/22
Vorhaben- und Erschließungsplan

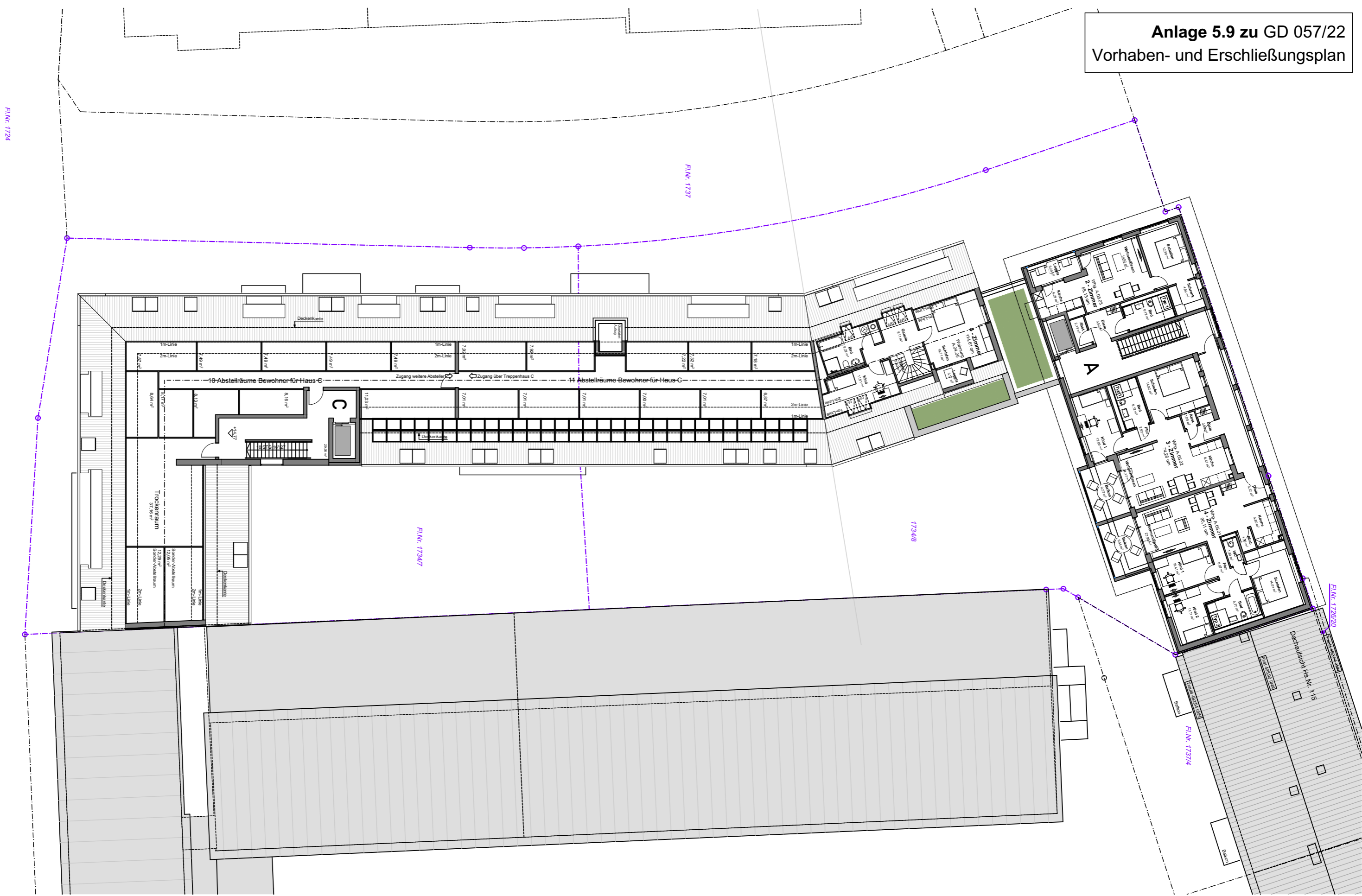


N
 Söflinger Strasse

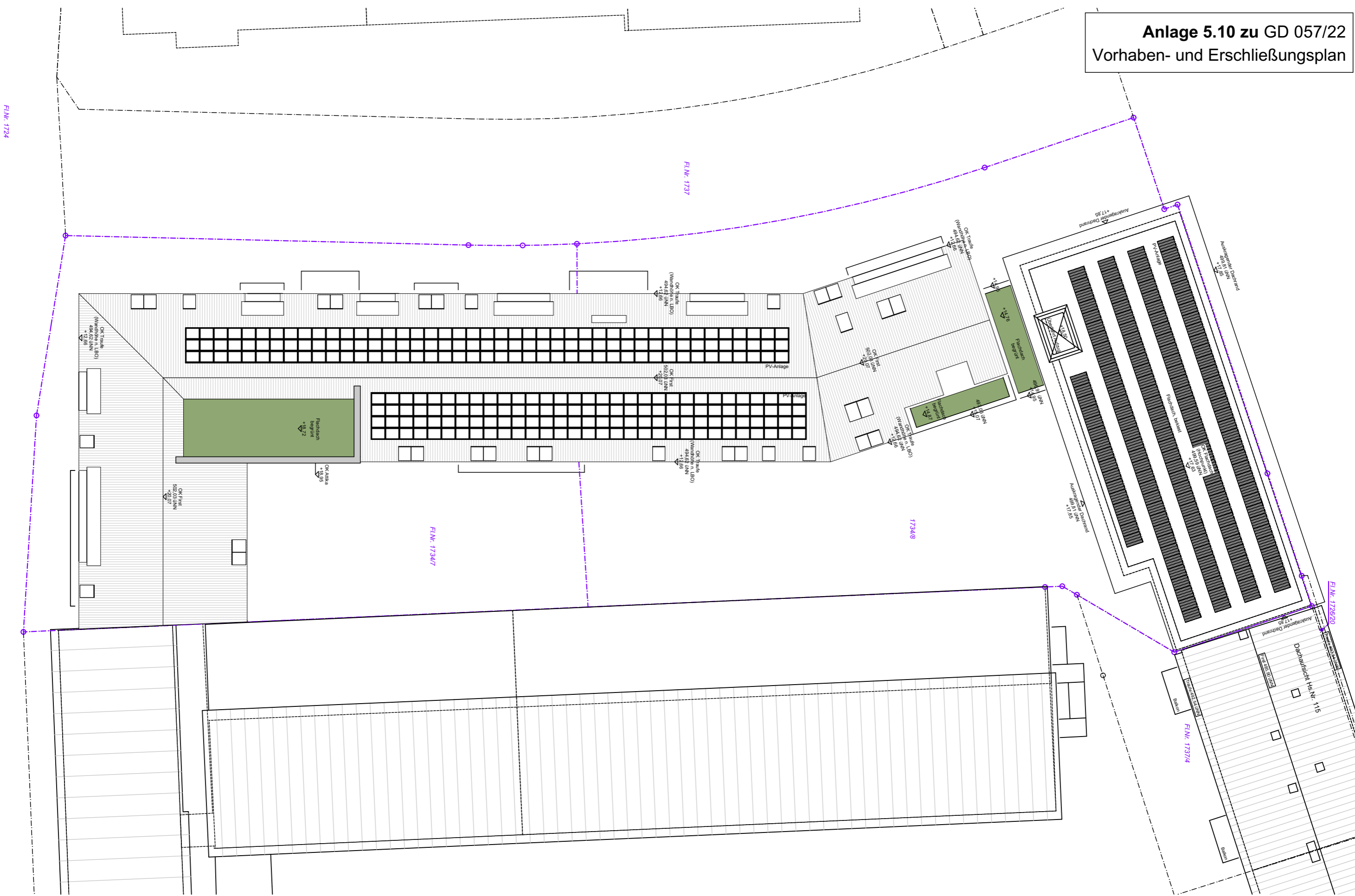
Anlage 5.8 zu GD 057/22
Vorhaben- und Erschließungsplan



Anlage 5.9 zu GD 057/22
Vorhaben- und Erschließungsplan

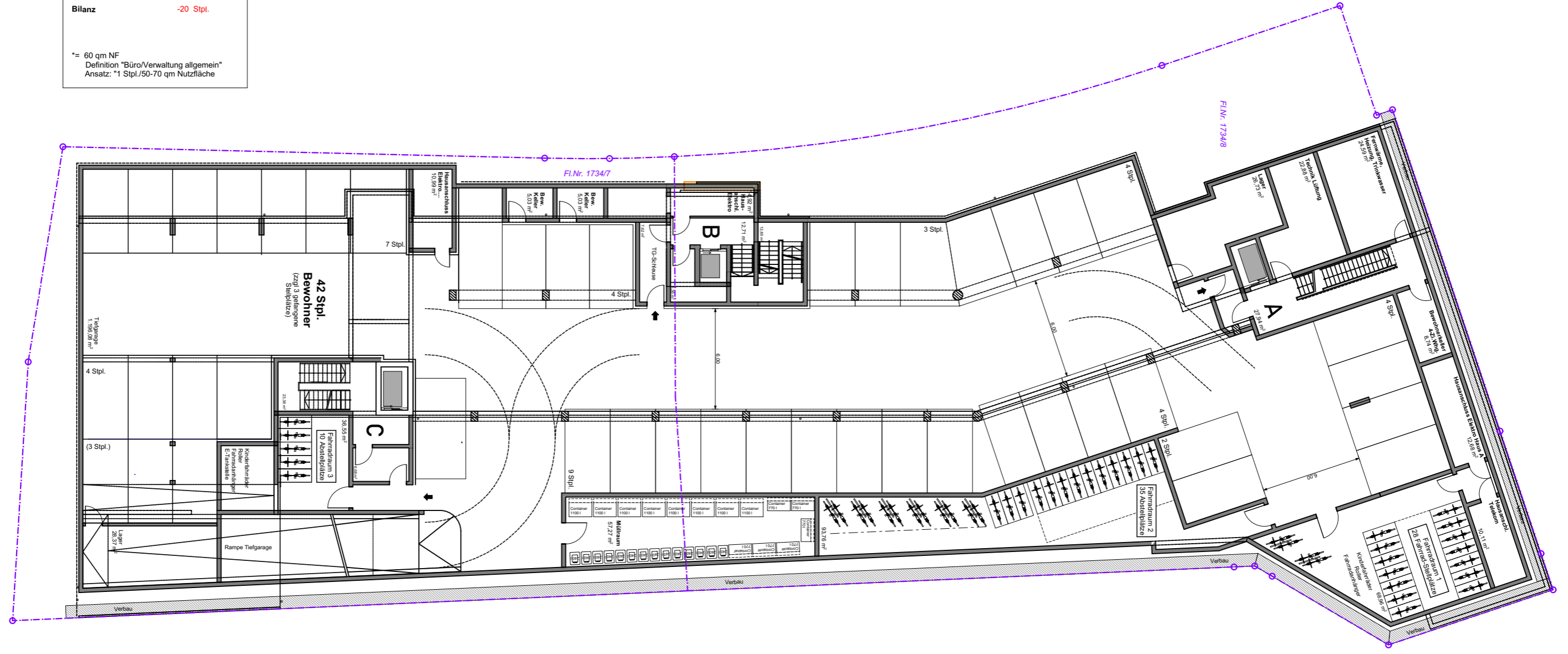


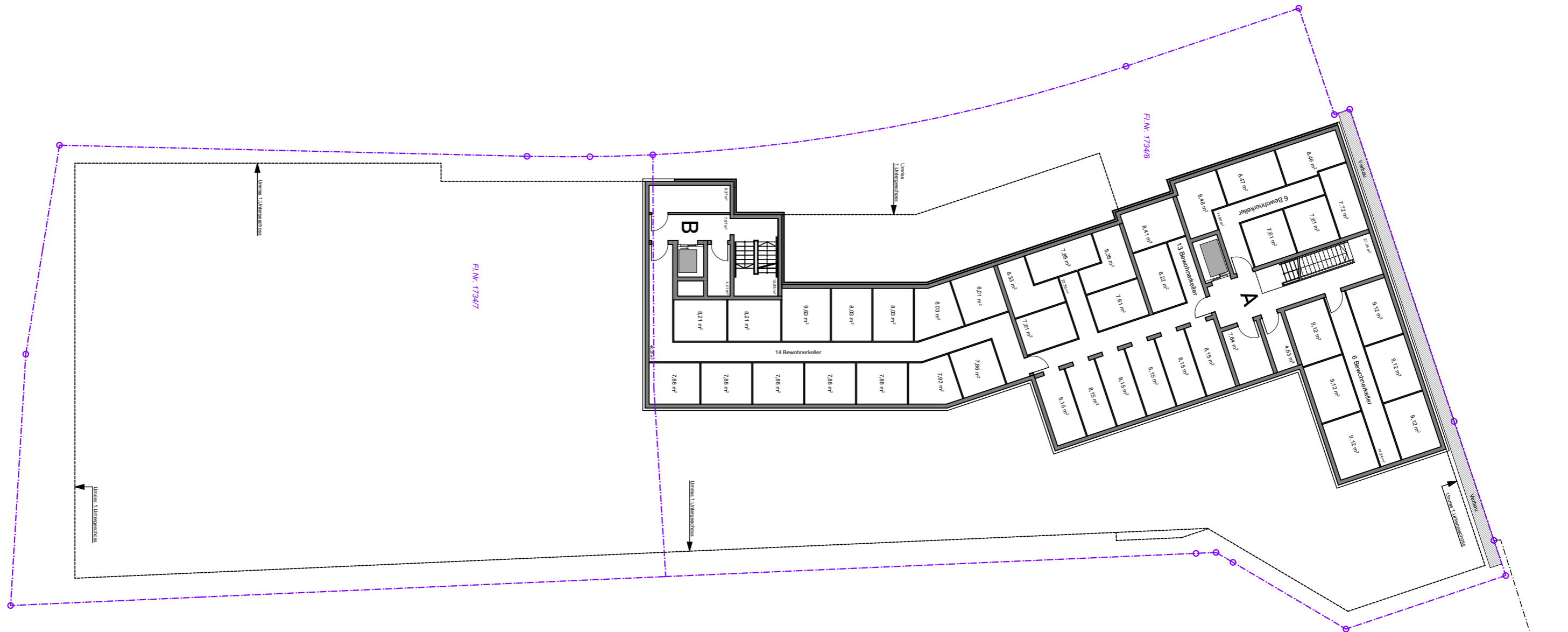
Anlage 5.10 zu GD 057/22
Vorhaben- und Erschließungsplan



Bedarf		
61 Wohnungen	=	63 Stpl.
Gewerbe EG Nord*	=	1 Stpl.
Bedarf Summe	=	64 Stpl.
Geplant:		
Tiefgarage	=	42 Stpl.
Oberirdisch auf Platz	=	2 Stpl.
Summe	=	44 Stpl.
Bilanz		-20 Stpl.

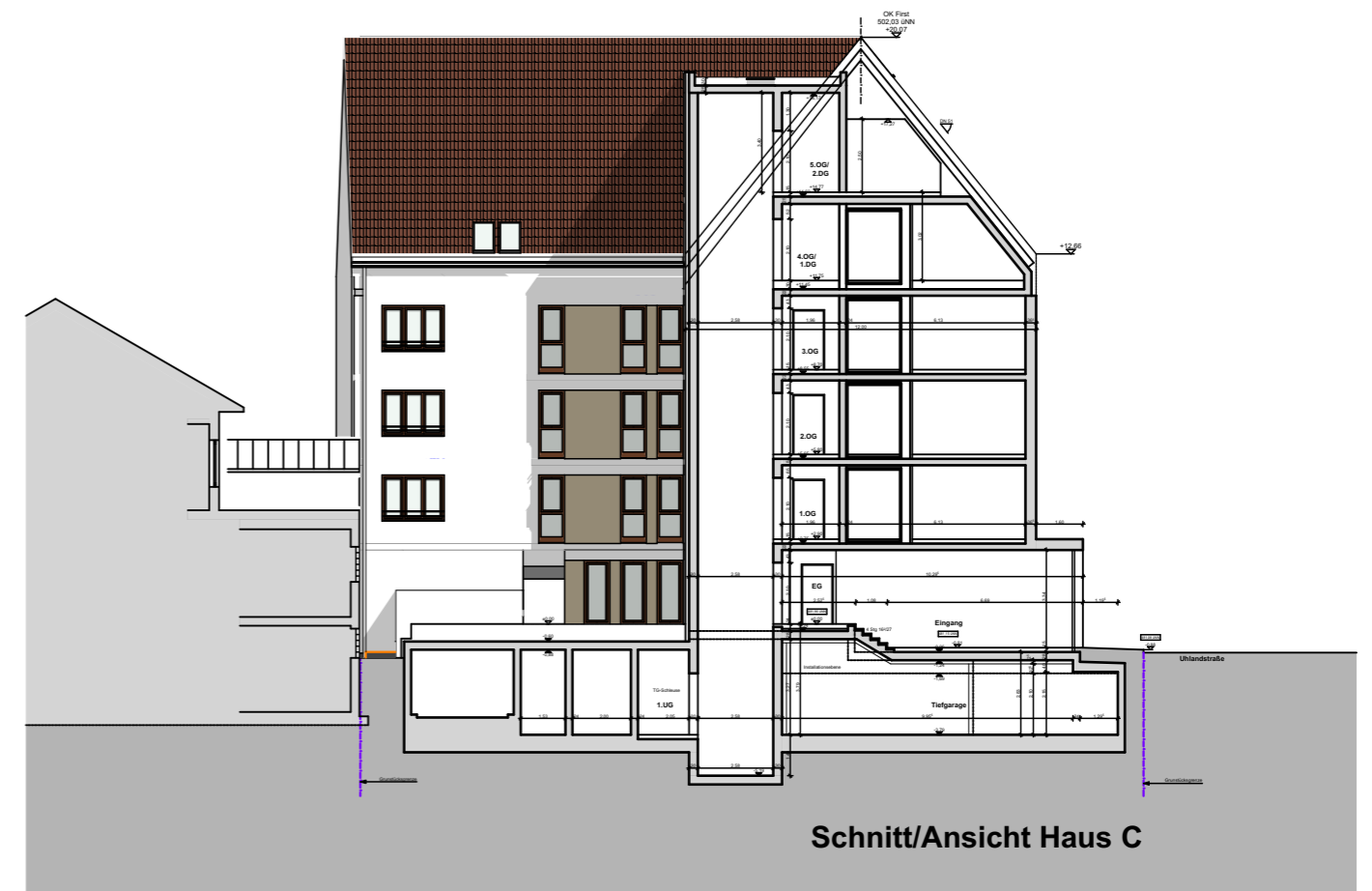
*= 60 qm NF
 Definition "Büro/Verwaltung allgemein"
 Ansatz: "1 Stpl./50-70 qm Nutzfläche"













Ansicht Osten

