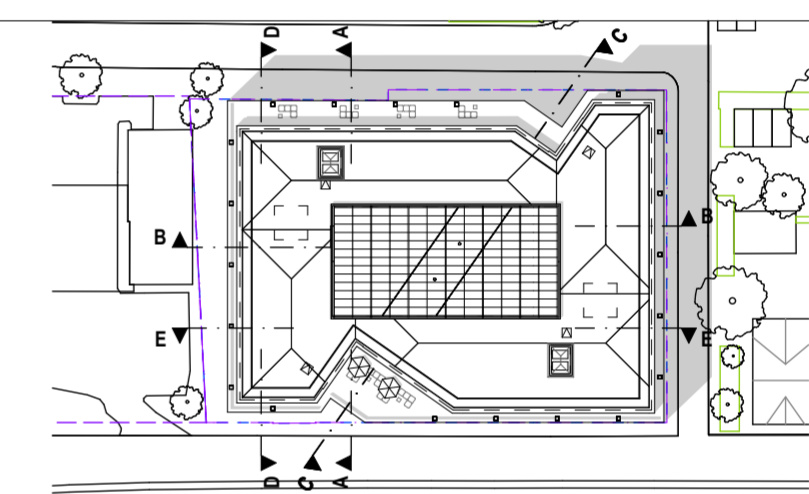




Planänderungen			
Ind.	Datum	Ausgabe Name	Gez.
01	07.04.2022	Vorabzug Erster Planlauf	
02	27.04.2022	Integration Lüftungsschacht / EG Begrünung	

Plan Nr. **NPG-X-3-ARC-EG-BP-153-V-02**
 Planschlüssel *Projektkürzel-Bauteil-Leistungsphase-Planer/Gewerk-Verortung-Planart-Plannummer-Status-Index*
 Planinhalt **Bebauungsplan** Ebene / Bezug **Grundriss EG**

allmannwappner



Projekt	Medienhaus NPG Neubau eines Medienhaus für die Neue Pressegesellschaft	± 0,00 = 476,28m üNN = OK FFB EG HGW = 470,20 m ü.NN Nordrichtung 79,61°
Bauherr	Flurstücksnummer 433/1; 433/4; 433/7 - Eigentümer Neue Pressegesellschaft mbH & Co. KG Neue Pressegesellschaft mbH & Co. KG Frauenstraße 77, 89073 Ulm +49 731/156-0	Datum / Unterschrift
Projektmanagement	albrings + müller ag Silberburgstraße 157, 70178 Stuttgart +49 711 528504 0 info@am-ag.de	
Architekt - Objektplaner	allmannwappner gmbh Nymphenburger Str. 125, D-80636 München +49 89-139925-0 info@allmannwappner.com	
Fachplaner - Tragwerksplaner	Boll Partner für Tragwerke Beratende Ingenieure VBI Ingenieurgesellschaft mbH&Co.KG Rotebühlstraße 121, 70178 Stuttgart +49 (0)711 / 400408-0 info@bpift.de	
Fachplaner - HLSK	SCHREIBER Ingenieure Systemplanung GmbH Magirus-Deutz-Straße 16, 89077 Ulm +49 (0) 731 93699-0 SI-117INPG@schreiber-ingenieure.de	
Fachplaner - Bauphysik	umt Umweltingenieure GmbH Adolph-Kolping-Platz 1, 89073 Ulm +49 (0)731 509 95-50 npg@umt-ing.de	
Fachplaner - Elektroplanung	Neher Butz Ingenieur-Büro für Gebäudetechnik GmbH Uhländstr. 5, D-89250 Senden +49 (0) 07307 / 92110 - 0 NB1058NPG_Nebau@neher-butz-plus.de	
Fachplaner - Brandschutz	umt Umweltingenieure GmbH Adolph-Kolping-Platz 1, 89073 Ulm +49 (0)731 509 95-50 npg@umt-ing.de	
Fachplaner - Baugrube	Boll Partner für Tragwerke Beratende Ingenieure VBI Ingenieurgesellschaft mbH&Co.KG Rotebühlstraße 121, 70178 Stuttgart +49 (0)711 / 400408-0 info@bpift.de	

Planstufe	Entwurfsplanung	Freigabe Status	Vorabzug	Index	02	Format	A2 594x420
Stand BIM-Modell		Datum / Ersellt		Datum / Planstand	27.04.2022	Maßstab	1:200
Hinterlegte Plangrundlagen				Projekt Nr. Intern			3043