

# Legende:

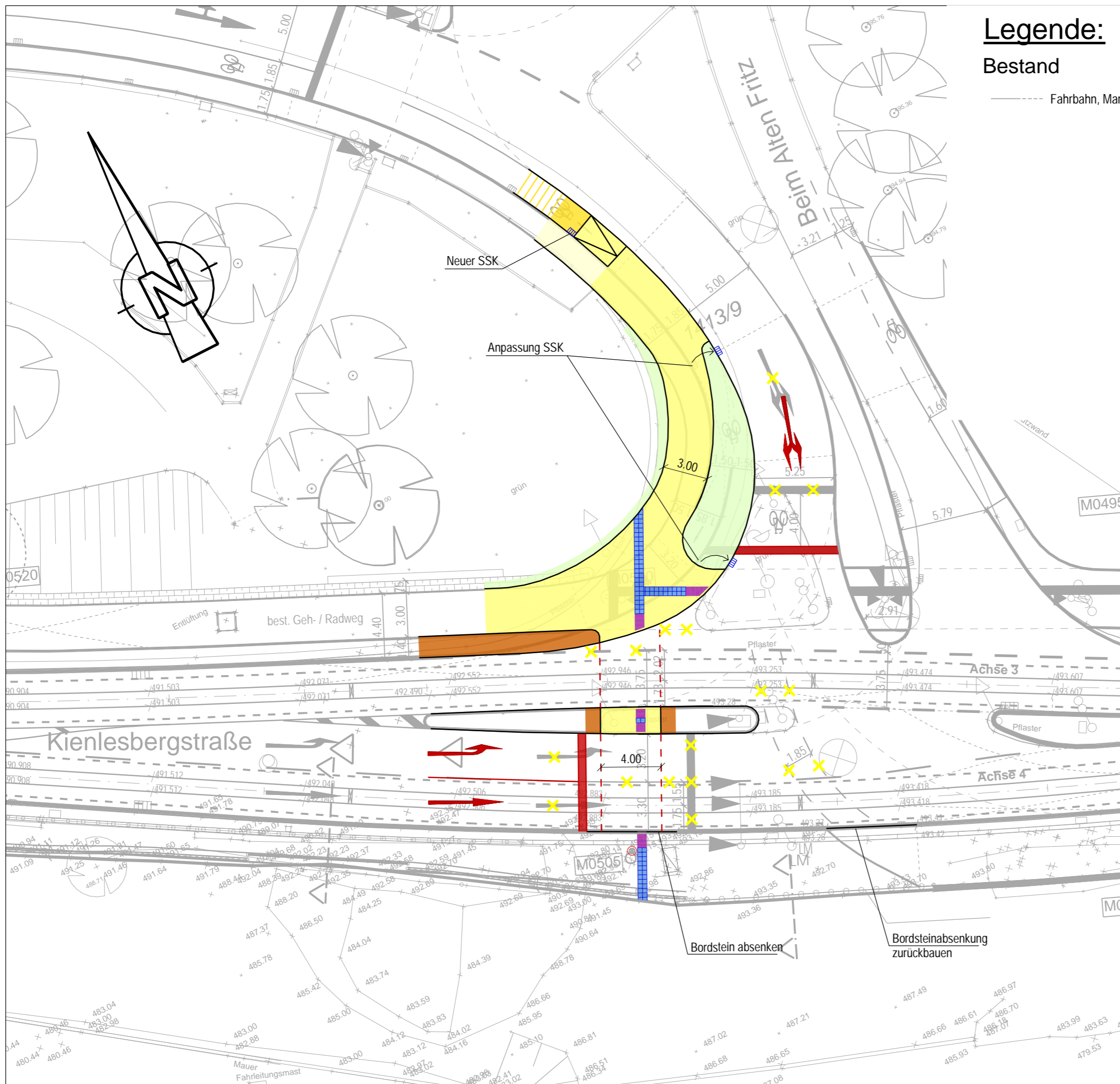
## Bestand

--- Fahrbahn, Markierung, etc.

## Planung

- Radfahrstreifen
- Geh- und Radweg
- Radfahrer-Schutzstreifen
- Gehweg (Asphalt)
- Granitkleinsteinpflaster
- Grünfläche
- Markierung neu
- Takt. Leitsystem:  
-Noppenplatten 30/30/8 cm
- Rippenplatten 30/30/8 cm
- Rückbau

gepl. LSA-Standorte  
gemäß Angaben  
des Fachplaners



**Stadt Ulm**  
**Radweg entlang der Kienlesbergstraße**  
 Lageplanausschnitt Beim Alten Fritz

Datum: 01.06.2022  
 Maßstab: 1 : 250

**SWECO**

Steinerne Furt 67  
 86167 Augsburg  
 Telefon +49 821 48078-0  
 Telefax +49 821 48078-20

Zertifiziert durch die TÜV Nord Cert GmbH (www.tuev-nord.de)  
 nach DIN EN ISO 9001:2015, DIN EN ISO 14001:2015 und DIN ISO 45001:2018